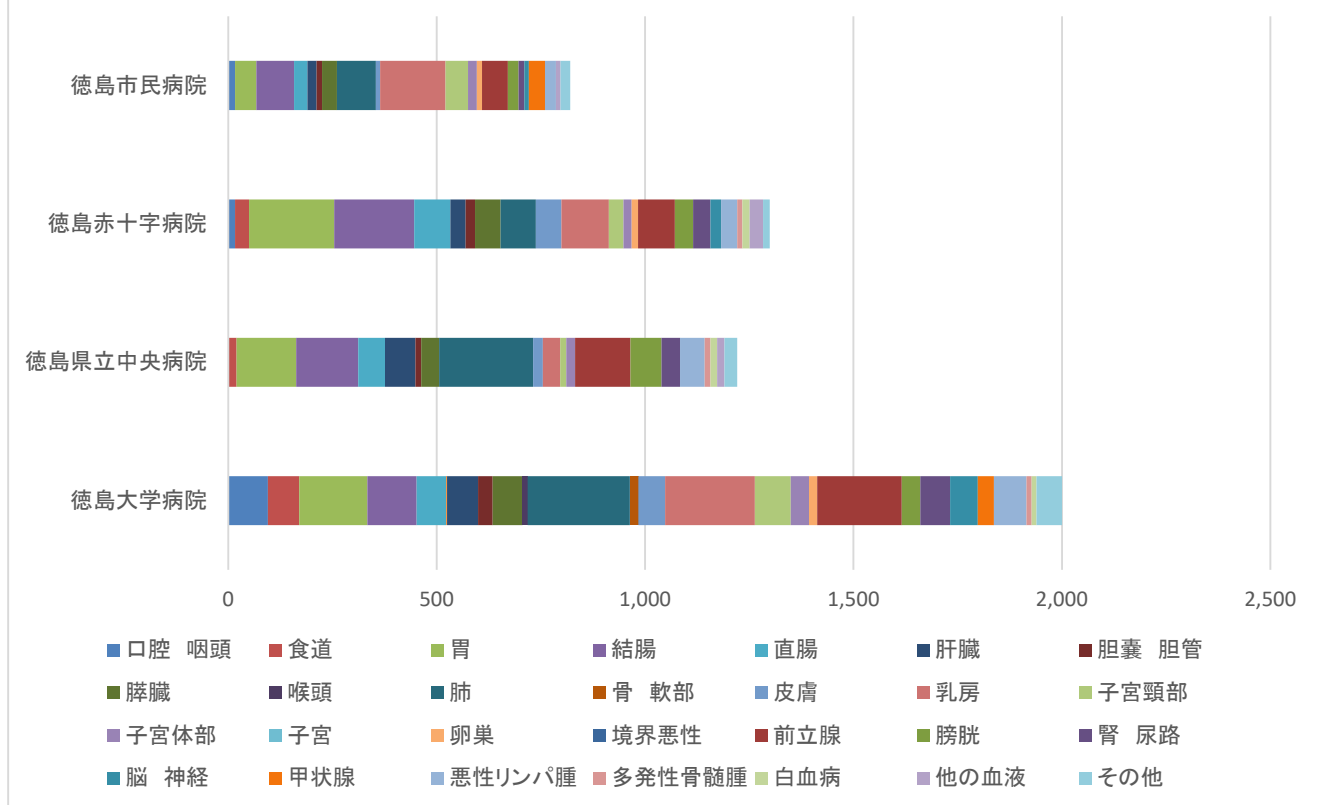


2018年登録数-部位別・施設別【総数】

	全体	徳島県	徳島大学病院	徳島県立中央病院	徳島赤十字病院	徳島市民病院
口腔 咽頭	22,839	139	95	(4-6)	16	16
食道	23,359	136	75	20	34	(1-3)
胃	72,762	593	164	143	204	51
結腸	66,732	601	118	149	192	91
直腸	33,842	275	72	64	87	32
(大腸)	100,574	876	190	213	279	123
肝臓	22,824	213	74	73	36	22
胆嚢 胆管	12,632	100	35	14	23	13
膵臓	26,395	231	72	43	61	36
喉頭	4,920	24	12	(1-3)	(7-9)	(1-3)
肺	83,751	696	245	225	85	93
骨 軟部	4,314	29	21	(1-3)	(1-3)	(1-3)
皮膚	22,596	161	64	24	61	10
乳房	74,148	555	215	41	114	157
子宮頸部	25,768	192	86	15	35	54
子宮体部	13,903	107	44	21	20	21
子宮	43	0	0	0	0	0
卵巣	7,906	58	20	(7-9)	15	13
境界悪性	1,838	(7-9)	(4-6)	(1-3)	(1-3)	0
前立腺	57,068	512	203	133	88	62
膀胱	24,374	205	44	74	44	25
腎 尿路	21,571	186	72	45	42	14
脳 神経	20,247	126	66	(7-9)	25	11
甲状腺	12,046	120	39	(4-6)	(1-3)	39
悪性リンパ腫	27,689	210	78	59	39	26
多発性骨髄腫	5,599	48	12	14	12	(4-6)
白血病	10,290	57	12	16	18	(4-6)
他の血液	10,156	71	(1-3)	17	32	11
その他	22,129	139	61	31	16	23
総数	731,741	5,761	2,006	1,257	1,314	836

施設別・部位別登録数



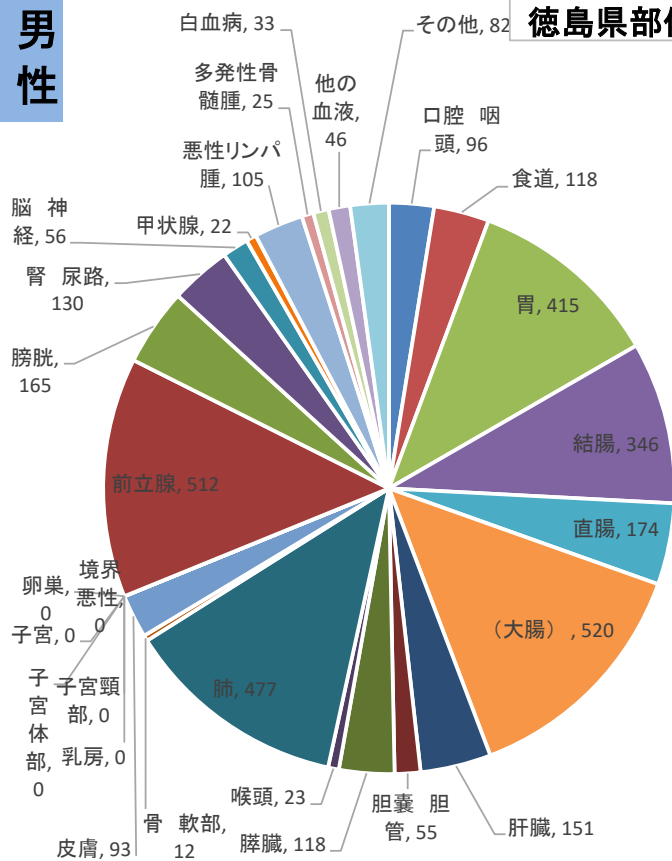
2018年登録数-部位別・施設別【男女別】

※徳島県は県立三好病院も含む集計値

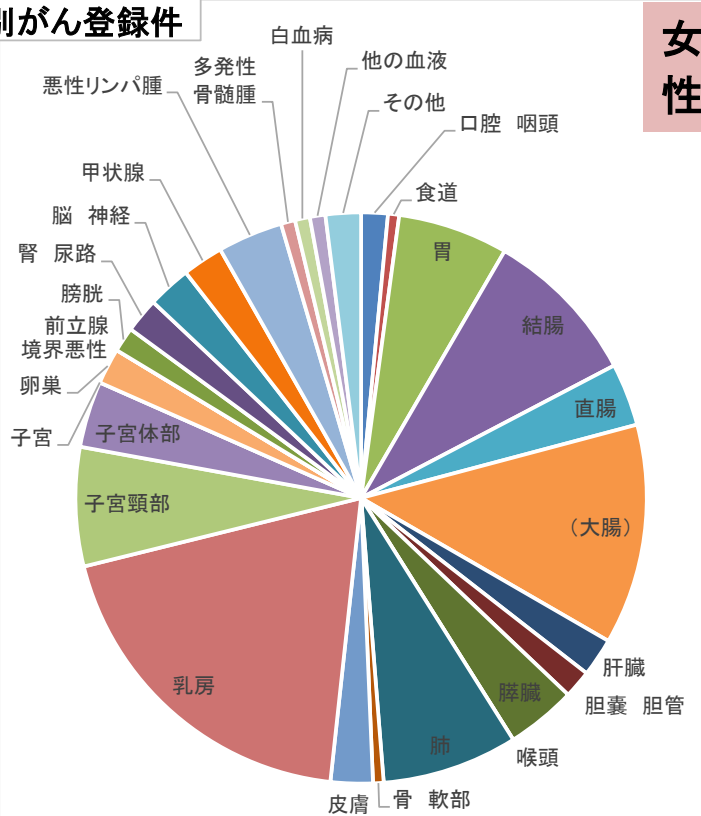
	全体		徳島県		徳島大学病院		徳島県立中央病院		徳島赤十字病院		徳島市民病院	
	男性	女性	男性	女性	男性	女性	男性	女性	男性	女性	男性	女性
総数	406,828	324,913	3,255	2,506	1,109	897	814	443	764	550	373	463
口腔 咽頭	16,227	6,612	96	43	60	35	(4-6)	(1-3)	13	(1-3)	14	(1-3)
食道	19,388	3,971	118	18	66	(7-9)	17	(1-3)	31	(1-3)	(1-3)	(1-3)
胃	51,210	21,552	415	178	109	55	99	44	149	55	36	15
結腸	38,321	28,411	346	255	72	46	81	68	112	80	47	44
直腸	21,939	11,903	174	101	45	27	44	20	53	34	22	10
(大腸)	60,260	40,314	520	356	117	73	125	88	165	114	69	54
肝臓	16,450	6,374	151	62	56	18	47	26	25	11	17	(4-6)
胆嚢 胆管	7,450	5,182	55	45	18	17	(7-9)	(4-6)	15	(7-9)	(4-6)	(7-9)
膵臓	14,212	12,183	118	113	39	33	25	18	32	29	16	20
喉頭	4,520	400	23	(1-3)	11	(1-3)	(1-3)	0	(7-9)	0	(1-3)	0
肺	56,043	27,708	477	219	167	78	155	70	52	33	69	24
骨 軟部	2,395	1,919	12	17	(7-9)	13	(1-3)	(1-3)	(1-3)	(1-3)	(1-3)	0
皮膚	11,606	10,990	93	68	38	26	11	13	38	23	(4-6)	(4-6)
乳房	425	73,723	(1-3)	554	(1-3)	214	0	41	0	114	0	157
子宮頸部	(1-3)	25,767	0	192	0	86	0	15	0	35	0	54
子宮体部	0	13,903	0	107	0	44	0	21	0	20	0	21
子宮	0	43	0	0	0	0	0	0	0	0	0	0
卵巣	0	7,906	0	58	0	20	0	(7-9)	0	15	0	13
境界悪性	0	1,838	0	(7-9)	0	(4-6)	0	(1-3)	0	(1-3)	0	0
前立腺	57,068	0	512	0	203	0	133	0	88	0	62	0
膀胱	19,248	5,126	165	40	35	(7-9)	64	10	34	10	18	(7-9)
腎 尿路	15,042	6,529	130	56	47	25	35	10	28	14	12	(1-3)
脳 神経	8,817	11,430	56	70	33	33	(1-3)	(7-9)	10	15	(4-6)	(7-9)
甲状腺	3,486	8,560	22	66	12	27	(1-3)	(1-3)	0	(1-3)	(7-9)	31
悪性リンパ腫	14,999	12,690	105	105	35	43	33	26	22	17	12	14
多発性骨髄腫	3,082	2,517	25	23	(4-6)	(4-6)	10	(4-6)	(4-6)	(4-6)	(1-3)	(1-3)
白血病	6,037	4,253	33	24	(4-6)	(4-6)	(7-9)	(7-9)	15	(1-3)	(4-6)	(1-3)
他の血液	6,480	3,676	46	25	(1-3)	0	11	(4-6)	23	(7-9)	(4-6)	(4-6)
その他	12,382	9,747	82	57	39	22	21	10	(7-9)	(7-9)	(7-9)	14

徳島県部位別がん登録件

男性



女性



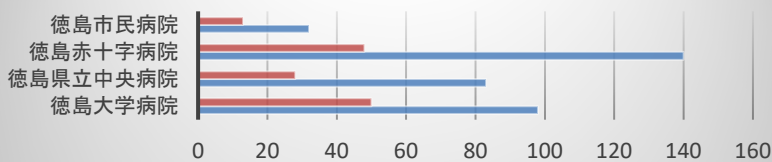
★集計値が10以下については(7-9)(4-6)(3-1)0表示しています。
資料の取扱いにご注意ください。

徳島県（がん診療連携拠点病院 院内がん登録2018年全国集計報告書より）

部位：胃

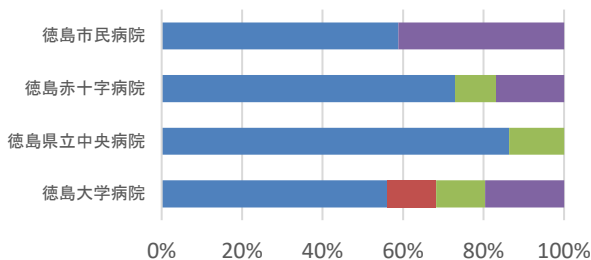


胃がん男女別



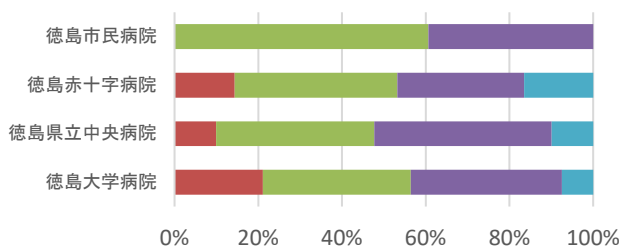
	徳島大学病院	徳島県立中央病院	徳島赤十字病院	徳島市民病院
■ 女	50	28	48	13
■ 男	98	83	140	32

胃癌登録数(自施設初回治療、癌腫)：施設、UICC-TNM分類 総合病期



	徳島大学病院	徳島県立中央病院	徳島赤十字病院	徳島市民病院
■ I期	83	82	129	20
■ II期	18	0	0	0
■ III期	18	13	18	0
■ IV期	29	0	30	14

胃癌登録数(自施設初回治療、癌腫、原発巣切除)：施設、年齢別

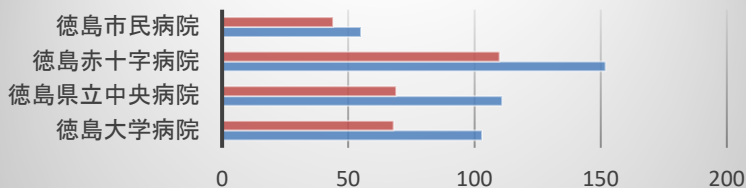


	徳島大学病院	徳島県立中央病院	徳島赤十字病院	徳島市民病院
■ 0~39歳	0	0	0	0
■ 40~64歳	31	11	27	0
■ 65~74歳	52	42	73	20
■ 75~84歳	53	47	57	13
■ 85歳以上	11	11	31	0

部位：大腸

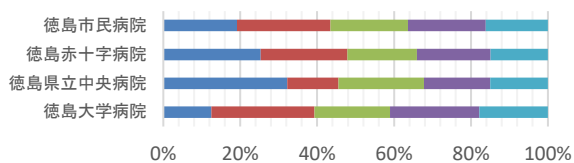


大腸がん男女別



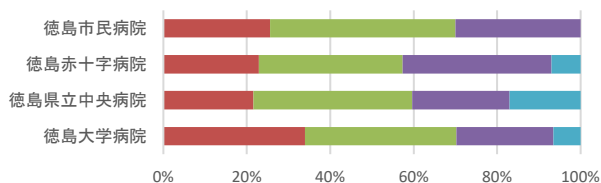
	徳島大学病院	徳島県立中央病院	徳島赤十字病院	徳島市民病院
■ 女	68	69	110	44
■ 男	103	111	152	55

大腸癌登録数(自施設初回治療、癌腫)：施設、UICC-TNM分類 総合病期



	徳島大学病院	徳島県立中央病院	徳島赤十字病院	徳島市民病院
■ 0期	21	58	66	19
■ I期	45	24	59	24
■ II期	33	40	47	20
■ III期	39	31	50	20

大腸癌登録数(自施設初回治療、癌腫、原発巣切除)：施設、年齢別

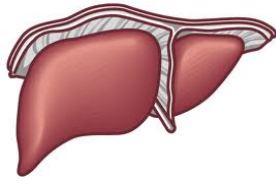


	徳島大学病院	徳島県立中央病院	徳島赤十字病院	徳島市民病院
■ 0~39歳	0	0	0	0
■ 40~64歳	57	38	59	23
■ 65~74歳	61	67	89	40
■ 75~84歳	39	41	92	27

★集計値が10以下については(7-9)(4-6)(3-1)0表示しています。
資料の取扱いにご注意ください。

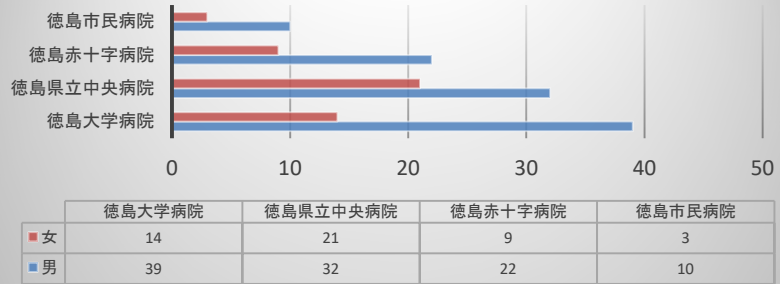
徳島県（がん診療連携拠点病院 院内がん登録2018年全国集計報告書より）

部位：肝臓

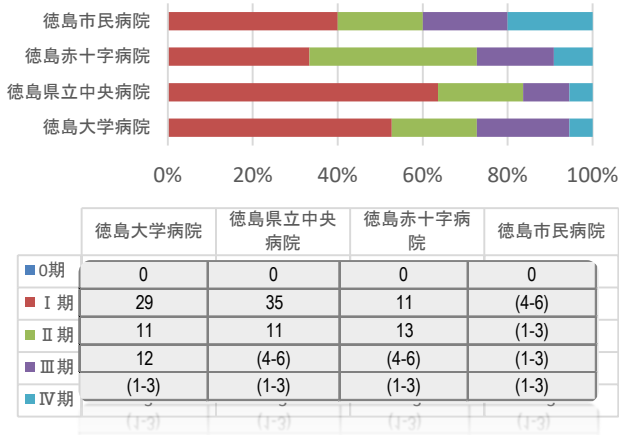


※肝内胆管癌を除く

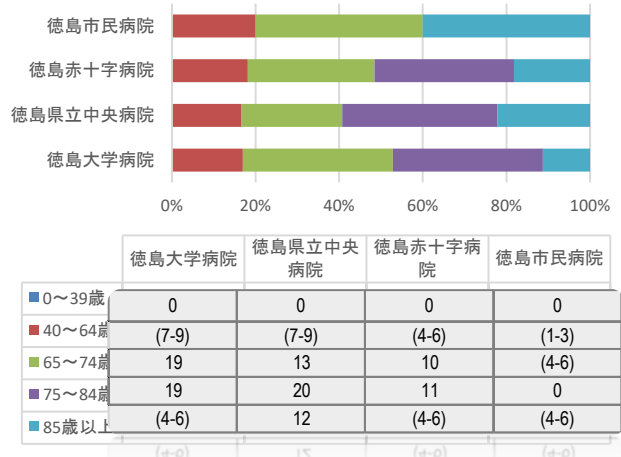
肝がん男女別



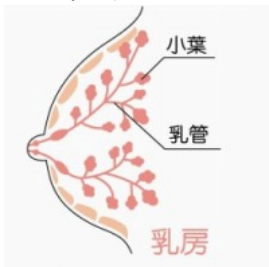
肝癌登録数(自施設初回治療、癌腫)：施設、UICC-TNM分類 総合病期



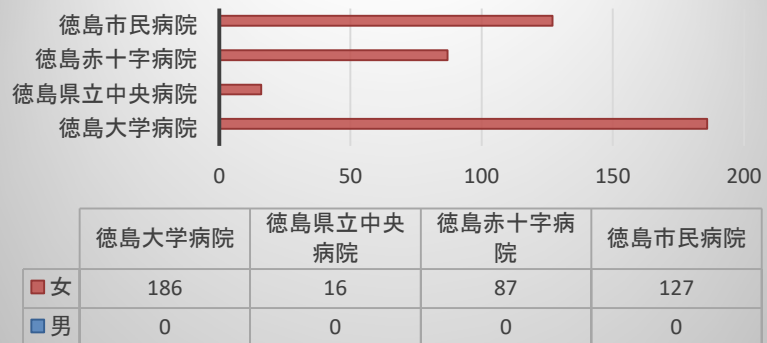
肝癌登録数(自施設初回治療、癌腫、原発巣切除)：施設、年齢別



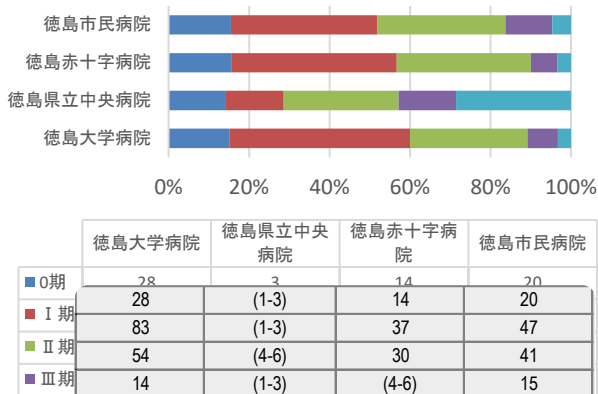
部位：乳房



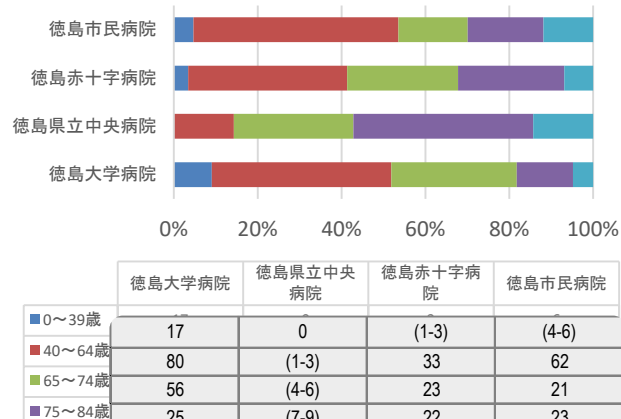
乳がん男女別



乳癌登録数(自施設初回治療、癌腫)：施設、UICC-TNM分類 総合病期



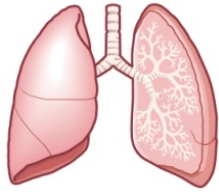
乳癌登録数(自施設初回治療、癌腫)：施設、年齢別



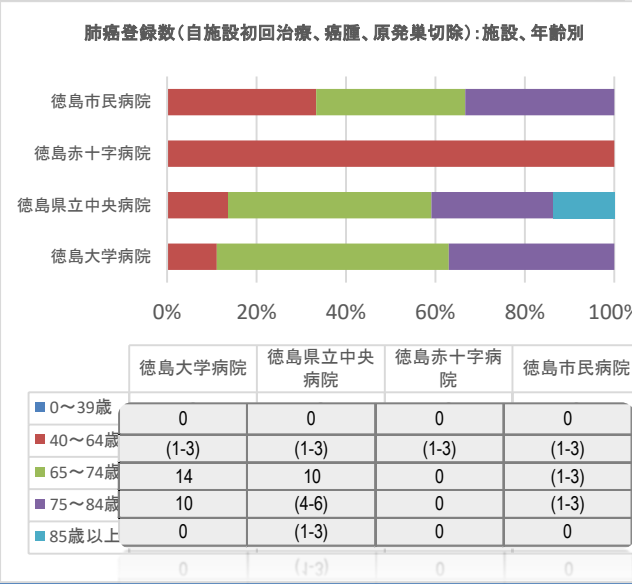
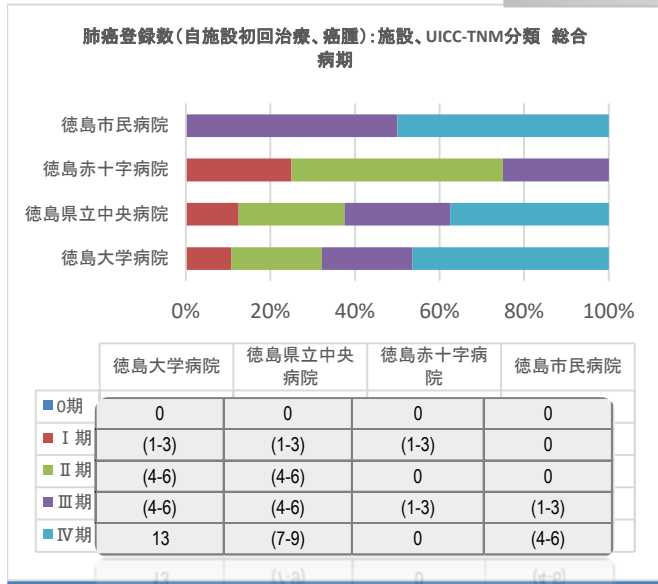
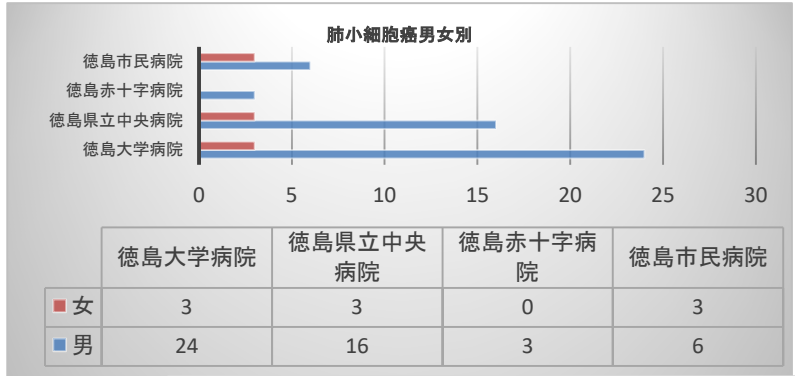
★集計値が10以下については(7-9)(4-6)(3-1)0表示しています。
資料の取扱いにご注意ください。

徳島県（がん診療連携拠点病院 院内がん登録2018年全国集計報告書より）

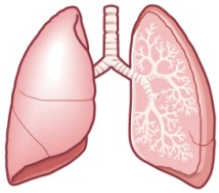
部位：肺



小細胞癌



部位：肺



非小細胞癌

