

がん診療連携拠点病院院内がん登録全国集計 2013年全国集計施設別集計表より

詳細⇒ http://ganjoho.jp/reg_stat/statistics/brochure/hosp_c_registry.html

(独立行政法人国立がん研究センターのサイトへ移動します)

| | |
|----------|--|
| 付表1-1-1 | 登録数:施設、部位別、総数 |
| 付表1-1-2 | 登録数:施設、部位別、男性 |
| 付表1-1-3 | 登録数:施設、部位別、女性 |
| 付表1-2-1 | 登録数(浸潤がんのみ):施設、部位別、総数 |
| 付表1-2-2 | 登録数(浸潤がんのみ):施設、部位別、男性 |
| 付表1-2-3 | 登録数(浸潤がんのみ):施設、部位別、女性 |
| 付表3-1 | 登録数:施設、5歳年齢階級別、総数 |
| 付表3-2 | 登録数:施設、5歳年齢階級別、男性 |
| 付表3-3 | 登録数:施設、5歳年齢階級別、女性 |
| 付表4 | 登録数:施設、症例区分別 |
| 付表5 | 登録数:施設、来院経路別 |
| 付表6 | 登録数:施設、発見経緯別 |
| 付表7-1-1 | 胃癌登録数(自施設初回治療、癌腫):施設、UICC TNM分類 治療前ステージ別 |
| 付表7-1-2 | 胃癌登録数(自施設初回治療、癌腫、原発巣切除):施設、UICC TNM分類 術後病理学的ステージ別 |
| 付表7-1-3① | 胃癌登録数(自施設初回治療、癌腫、UICC TNM分類 治療前ステージⅠ期):施設、治療方法別 |
| 付表7-1-3② | 胃癌登録数(自施設初回治療、癌腫、UICC TNM分類 治療前ステージⅡ期):施設、治療方法別 |
| 付表7-1-3③ | 胃癌登録数(自施設初回治療、癌腫、UICC TNM分類 治療前ステージⅢ期):施設、治療方法別 |
| 付表7-1-3④ | 胃癌登録数(自施設初回治療、癌腫、UICC TNM分類 治療前ステージⅣ期):施設、治療方法別 |
| 付表7-2-1 | 大腸癌登録数(自施設初回治療、癌腫):施設、UICC TNM分類 治療前ステージ別 |
| 付表7-2-2 | 大腸癌登録数(自施設初回治療、癌腫、原発巣切除):施設、UICC TNM分類 術後病理学的ステージ別 |
| 付表7-2-3① | 大腸癌登録数(自施設初回治療、癌腫、UICC TNM分類 治療前ステージⅠ期):施設、治療方法別 |
| 付表7-2-3② | 大腸癌登録数(自施設初回治療、癌腫、UICC TNM分類 治療前ステージⅡ期):施設、治療方法別 |
| 付表7-2-3③ | 大腸癌登録数(自施設初回治療、癌腫、UICC TNM分類 治療前ステージⅢ期):施設、治療方法別 |
| 付表7-2-3④ | 大腸癌登録数(自施設初回治療、癌腫、UICC TNM分類 治療前ステージⅣ期):施設、治療方法別 |
| 付表7-3-1① | 肝癌登録数(自施設初回治療、癌腫)施設、UICC TNM分類 治療前ステージ別 |
| 付表7-3-1② | 肝癌登録数(自施設初回治療、癌腫):施設、取扱い規約分類ステージ別 |
| 付表7-3-2 | 肝癌登録数(自施設初回治療、癌腫、原発巣切除):施設、UICC-TNM分類 術後病理学的別ステージ別 |
| 付表7-3-3① | 肝癌登録数(自施設初回治療、癌腫、取扱い規約分類Ⅰ期):施設、治療方法別 |
| 付表7-3-3② | 肝癌登録数(自施設初回治療、癌腫、取扱い規約分類Ⅱ期):施設、治療方法別 |
| 付表7-3-3③ | 肝癌登録数(自施設初回治療、癌腫、取扱い規約分類Ⅲ期):施設、治療方法別 |
| 付表7-3-3④ | 肝癌登録数(自施設初回治療、癌腫、取扱い規約分類Ⅳ期):施設、治療方法別 |
| 付表7-4-1 | 肺癌登録数(自施設初回治療、癌腫):施設、UICC-TNM分類治療前ステージ別 |
| 付表7-4-2 | 肺癌登録数(自施設初回治療、癌腫、原発巣切除):施設、UICC-TNM分類術後病理学的ステージ別 |
| 付表7-4-3① | 肺癌登録数(自施設初回治療、癌腫、UICC TNM分類 治療前ステージⅠ期):施設、治療方法別 |
| 付表7-4-3② | 肺癌登録数(自施設初回治療、癌腫、UICC TNM分類 治療前ステージⅡ期):施設、治療方法別 |
| 付表7-4-3③ | 肺癌登録数(自施設初回治療、癌腫、UICC TNM分類 治療前ステージⅢ期):施設、治療方法別 |
| 付表7-4-3④ | 肺癌登録数(自施設初回治療、癌腫、UICC TNM分類 治療前ステージⅣ期):施設、治療方法別 |
| 付表7-5-1 | 乳癌登録数(自施設初回治療、癌腫):施設、UICC-TNM分類治療前ステージ別 |
| 付表7-5-2 | 乳癌登録数(自施設初回治療、癌腫、原発巣切除):施設、UICC-TNM分類術後病理学的ステージ別 |
| 付表7-5-3① | 乳癌登録数(自施設初回治療、癌腫、UICC TNM分類 治療前ステージⅠ期):施設、治療方法別 |
| 付表7-5-3② | 乳癌登録数(自施設初回治療、癌腫、UICC TNM分類 治療前ステージⅡ期):施設、治療方法別 |
| 付表7-5-3③ | 乳癌登録数(自施設初回治療、癌腫、UICC TNM分類 治療前ステージⅢ期):施設、治療方法別 |
| 付表7-5-3④ | 乳癌登録数(自施設初回治療、癌腫、UICC TNM分類 治療前ステージⅣ期):施設、治療方法別 |

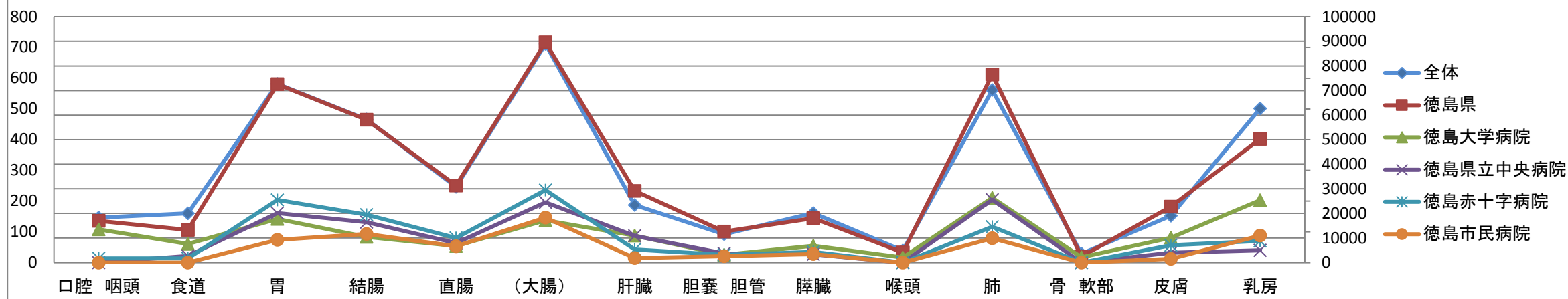
※ 2013年全国集計 報告書より

各集計表において、集計値が10以下の場合、個人が特定される可能性が高いことから、値を伏せて-(ハイフン)で表記した。

付表 1-1-1 登録数:施設、部位別、総数①

| | 総数 | 口腔 咽頭 | 食道 | 胃 | 結腸 | 直腸 | (大腸) | 肝臓 | 胆嚢 胆管 | 膵臓 | 喉頭 | 肺 | 骨 軟部 | 皮膚 | 乳房 |
|----------|--------|-------|-------|-------|-------|-------|-------|-------|-------|-------|------|-------|------|-------|-------|
| 全体 | 629491 | 18327 | 20016 | 72682 | 58184 | 30762 | 88946 | 23361 | 11567 | 20183 | 4924 | 70218 | 3640 | 19106 | 62650 |
| 徳島県 | 4886 | 136 | 106 | 581 | 465 | 251 | 716 | 233 | 101 | 145 | 33 | 612 | 20 | 182 | 402 |
| 徳島大学病院 | 1862 | 108 | 61 | 142 | 84 | 54 | 138 | 88 | 25 | 55 | 17 | 211 | 18 | 81 | 203 |
| 徳島県立中央病院 | 1130 | - | 22 | 161 | 132 | 64 | 196 | 87 | 30 | 27 | - | 205 | - | 32 | 40 |
| 徳島赤十字病院 | 1163 | 14 | 14 | 204 | 156 | 80 | 236 | 43 | 25 | 35 | - | 117 | 0 | 57 | 71 |
| 徳島市民病院 | 731 | - | - | 74 | 93 | 53 | 146 | 15 | 21 | 28 | - | 79 | - | 12 | 88 |

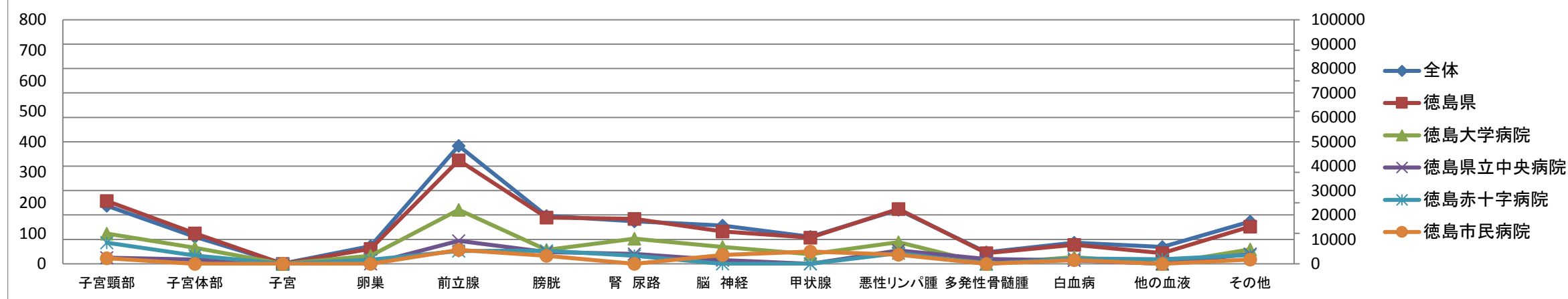
付表 1-1-1 登録数:施設、部位別、総数①



付表 1-1-1 登録数:施設、部位別、総数②

| | 総数 | 子宮頸部 | 子宮体部 | 子宮 | 卵巣 | 前立腺 | 膀胱 | 腎 尿路 | 脳 神経 | 甲状腺 | 悪性リンパ腫 | 多発性骨髄腫 | 白血病 | 他の血液 | その他 |
|----------|--------|-------|-------|----|------|-------|-------|-------|-------|-------|--------|--------|------|------|-------|
| 全体 | 629491 | 23797 | 11090 | 50 | 7185 | 48297 | 19646 | 17442 | 15624 | 11070 | 22156 | 4641 | 8682 | 6843 | 17348 |
| 徳島県 | 4886 | 206 | 100 | 0 | 49 | 339 | 152 | 147 | 106 | 86 | 180 | 35 | 62 | 35 | 122 |
| 徳島大学病院 | 1862 | 99 | 52 | 0 | 26 | 177 | 45 | 82 | 55 | 31 | 71 | - | 22 | - | 47 |
| 徳島県立中央病院 | 1130 | 20 | 14 | 0 | - | 75 | 38 | 32 | 12 | - | 44 | 16 | 11 | - | 32 |
| 徳島赤十字病院 | 1163 | 69 | 27 | 0 | 13 | 42 | 43 | 26 | - | - | 35 | - | 17 | 15 | 29 |
| 徳島市民病院 | 731 | 18 | - | 0 | - | 45 | 26 | - | 29 | 40 | 30 | - | 12 | - | 14 |

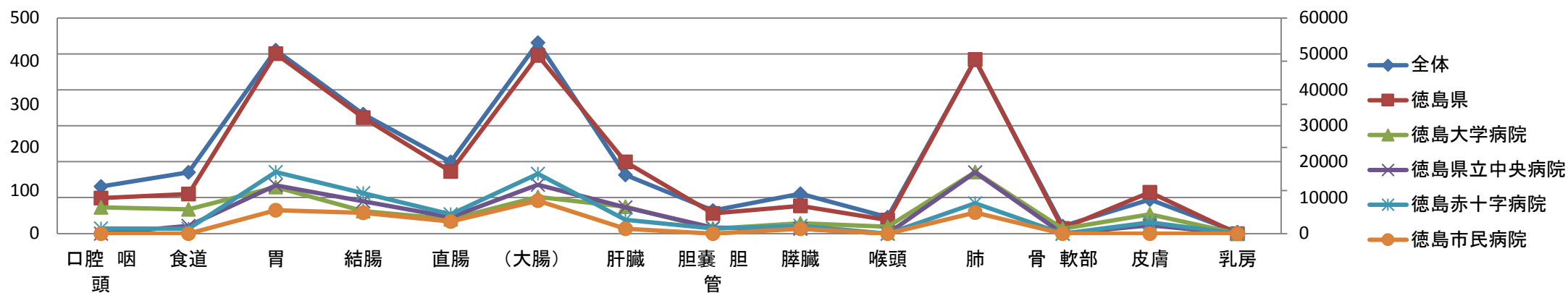
付表 1-1-1 登録数:施設、部位別、総数②



付表 1-1-2 登録数:施設、部位別、男性①

| | 総数 | 口腔 咽頭 | 食道 | 胃 | 結腸 | 直腸 | (大腸) | 肝臓 | 胆嚢 胆管 | 膵臓 | 喉頭 | 肺 | 骨 軟部 | 皮膚 | 乳房 |
|----------|--------|-------|-------|-------|-------|-------|-------|-------|-------|-------|------|-------|------|------|-----|
| 全体 | 352417 | 13080 | 17065 | 51006 | 33238 | 19905 | 53143 | 16321 | 6428 | 11094 | 4581 | 48269 | 2046 | 9445 | 351 |
| 徳島県 | 2713 | 82 | 92 | 417 | 269 | 144 | 413 | 166 | 47 | 64 | 31 | 404 | 12 | 96 | - |
| 徳島大学病院 | 1015 | 61 | 56 | 108 | 52 | 33 | 85 | 62 | 11 | 24 | 16 | 143 | 11 | 45 | 0 |
| 徳島県立中央病院 | 698 | - | 18 | 112 | 75 | 38 | 113 | 61 | 14 | 11 | - | 142 | - | 19 | 0 |
| 徳島赤十字病院 | 633 | 12 | 11 | 143 | 94 | 45 | 139 | 32 | 12 | 18 | - | 70 | 0 | 26 | - |
| 徳島市民病院 | 367 | - | - | 54 | 48 | 28 | 76 | 11 | - | 11 | - | 49 | 0 | - | - |

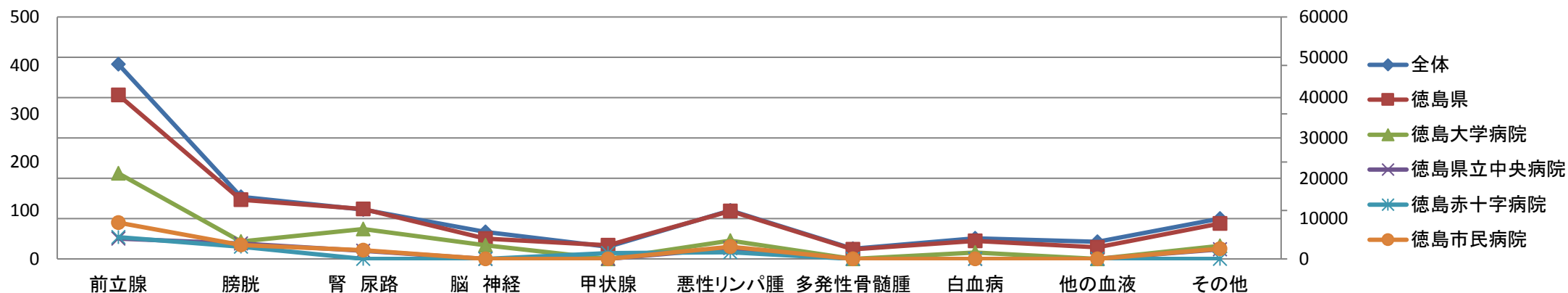
付表 1-1-2 登録数:施設、部位別、男性①



付表 1-1-2 登録数:施設、部位別、男性②

| | 総数 | 子宮頸部 | 子宮体部 | 子宮 | 卵巣 | 前立腺 | 膀胱 | 腎 尿路 | 脳 神経 | 甲状腺 | 悪性リンパ腫 | 多発性骨髄腫 | 白血病 | 他の血液 | その他 |
|----------|--------|------|------|----|----|-------|-------|-------|------|------|--------|--------|------|------|-------|
| 全体 | 352417 | | | | | 48297 | 15410 | 12200 | 6719 | 3003 | 12034 | 2537 | 5099 | 4270 | 10019 |
| 徳島県 | 2713 | | | | | 339 | 122 | 103 | 42 | 28 | 99 | 20 | 37 | 24 | 73 |
| 徳島大学病院 | 1015 | | | | | 177 | 36 | 62 | 28 | - | 38 | - | 13 | - | 27 |
| 徳島県立中央病院 | 698 | | | | | 75 | 29 | 18 | - | - | 25 | - | - | - | 21 |
| 徳島赤十字病院 | 633 | | | | | 42 | 32 | 17 | - | - | 22 | - | - | - | 20 |
| 徳島市民病院 | 367 | | | | | 45 | 25 | - | - | 12 | 14 | - | - | - | - |

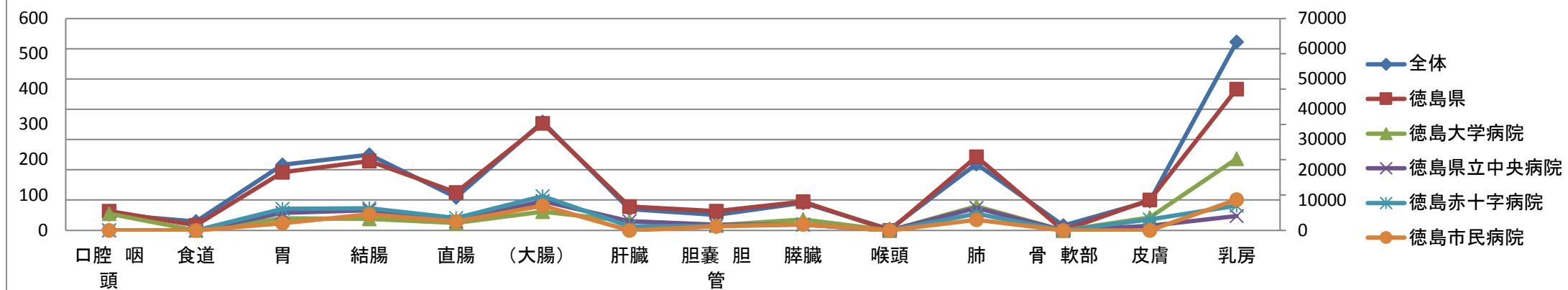
付表 1-1-2 登録数:施設、部位別、男性②



付表 1-1-3 登録数:施設、部位別、女性①

| | 総数 | 口腔咽頭 | 食道 | 胃 | 結腸 | 直腸 | (大腸) | 肝臓 | 胆嚢胆管 | 膵臓 | 喉頭 | 肺 | 骨軟部 | 皮膚 | 乳房 |
|----------|--------|------|------|-------|-------|-------|-------|------|------|------|-----|-------|------|------|-------|
| 全体 | 277074 | 5247 | 2951 | 21676 | 24946 | 10857 | 35803 | 7040 | 5139 | 9089 | 343 | 21949 | 1594 | 9661 | 62299 |
| 徳島県 | 2173 | 54 | 14 | 164 | 196 | 107 | 303 | 67 | 54 | 81 | - | 208 | - | 86 | 400 |
| 徳島大学病院 | 847 | 47 | - | 34 | 32 | 21 | 53 | 26 | 14 | 31 | - | 68 | - | 36 | 203 |
| 徳島県立中央病院 | 432 | - | - | 49 | 57 | 26 | 83 | 26 | 16 | 16 | 0 | 63 | 0 | 13 | 40 |
| 徳島赤十字病院 | 530 | - | - | 61 | 62 | 35 | 97 | 11 | 13 | 17 | 0 | 47 | 0 | 31 | 70 |
| 徳島市民病院 | 364 | - | - | 20 | 45 | 25 | 70 | - | 11 | 17 | - | 30 | - | - | 87 |

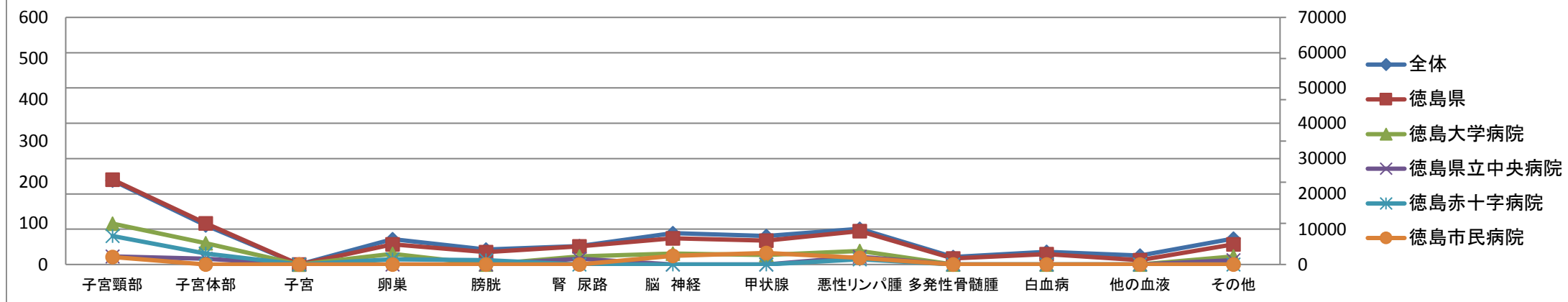
付表 1-1-3 登録数:施設、部位別、女性①



付表 1-1-3 登録数:施設、部位別、女性②

| | 総数 | 子宮頸部 | 子宮体部 | 子宮 | 卵巣 | 前立腺 | 膀胱 | 腎 尿路 | 脳 神経 | 甲状腺 | 悪性リンパ腫 | 多発性骨髄腫 | 白血病 | 他の血液 | その他 |
|----------|--------|-------|-------|----|------|-----|------|------|------|------|--------|--------|------|------|------|
| 全体 | 277074 | 23797 | 11090 | 50 | 7185 | | 4236 | 5242 | 8905 | 8067 | 10122 | 2104 | 3583 | 2573 | 7329 |
| 徳島県 | 2173 | 206 | 100 | 0 | 49 | | 30 | 44 | 64 | 58 | 81 | 15 | 25 | 11 | 49 |
| 徳島大学病院 | 847 | 99 | 52 | 0 | 26 | | - | 20 | 27 | 23 | 33 | - | - | 0 | 20 |
| 徳島県立中央病院 | 432 | 20 | 14 | 0 | - | | - | 14 | - | - | 19 | - | - | - | 11 |
| 徳島赤十字病院 | 530 | 69 | 27 | 0 | 13 | | 11 | - | - | - | 13 | - | - | - | - |
| 徳島市民病院 | 364 | 18 | - | 0 | - | | - | - | 21 | 28 | 16 | - | - | - | - |

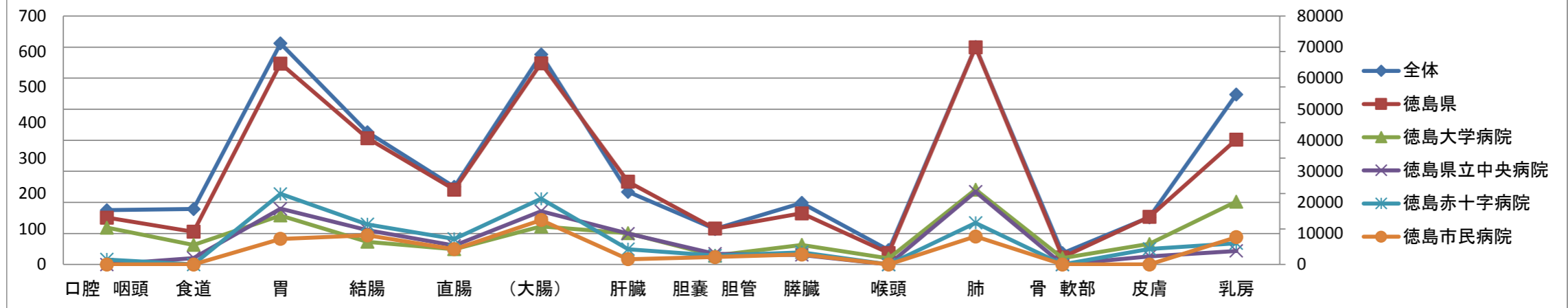
付表 1-1-3 登録数:施設、部位別、女性②



付表 1-2-1 登録数(浸潤がんのみ):施設、部位別、総数①

| | 総数 | 口腔 咽頭 | 食道 | 胃 | 結腸 | 直腸 | (大腸) | 肝臓 | 胆嚢 胆管 | 膵臓 | 喉頭 | 肺 | 骨 軟部 | 皮膚 | 乳房 |
|----------|--------|-------|-------|-------|-------|-------|-------|-------|-------|-------|------|-------|------|-------|-------|
| 全体 | 554580 | 17484 | 17860 | 71210 | 42630 | 24993 | 67623 | 23356 | 11426 | 19823 | 4653 | 69990 | 3633 | 15180 | 54786 |
| 徳島県 | 4281 | 132 | 92 | 566 | 356 | 211 | 567 | 233 | 101 | 144 | 32 | 612 | 20 | 134 | 352 |
| 徳島大学病院 | 1640 | 104 | 55 | 138 | 64 | 43 | 107 | 88 | 25 | 55 | 17 | 211 | 18 | 58 | 177 |
| 徳島県立中央病院 | 1014 | - | 18 | 157 | 97 | 53 | 150 | 87 | 30 | 27 | - | 205 | - | 23 | 38 |
| 徳島赤十字病院 | 988 | 14 | - | 199 | 113 | 72 | 185 | 43 | 25 | 34 | - | 117 | 0 | 44 | 60 |
| 徳島市民病院 | 639 | - | - | 72 | 82 | 43 | 125 | 15 | 21 | 28 | - | 79 | - | - | 77 |

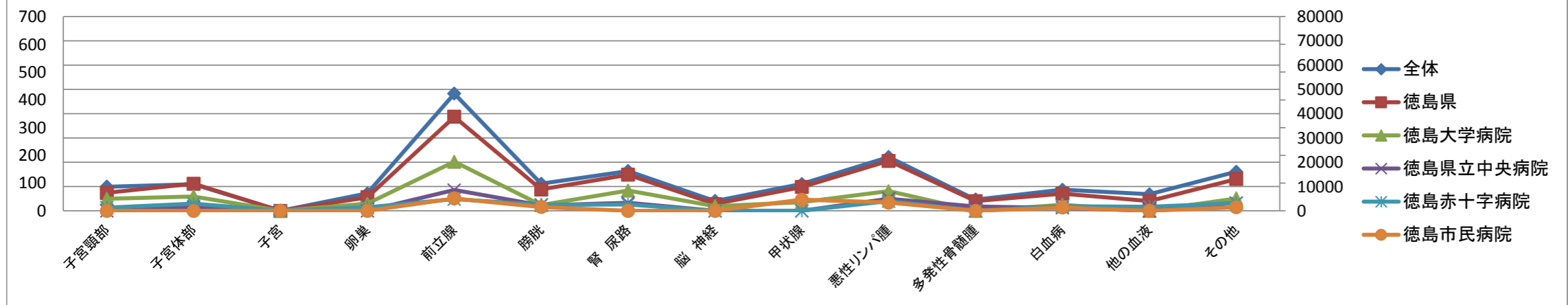
付表 1-2-1 登録数(浸潤がんのみ):施設、部位別、総数①



付表 1-2-1 登録数(浸潤がんのみ):施設、部位別、総数②

| | 総数 | 子宮頸部 | 子宮体部 | 子宮 | 卵巣 | 前立腺 | 膀胱 | 腎 尿路 | 脳 神経 | 甲状腺 | 悪性リンパ腫 | 多発性骨髄腫 | 白血病 | 他の血液 | その他 |
|----------|--------|------|-------|----|------|-------|-------|-------|------|-------|--------|--------|------|------|-------|
| 全体 | 554580 | 9915 | 11032 | 50 | 7178 | 48274 | 11163 | 16404 | 4072 | 11069 | 22150 | 4633 | 8680 | 6842 | 16094 |
| 徳島県 | 4281 | 65 | 98 | 0 | 49 | 339 | 77 | 130 | 25 | 86 | 180 | 35 | 62 | 35 | 115 |
| 徳島大学病院 | 1640 | 44 | 52 | 0 | 26 | 177 | 21 | 73 | 17 | 31 | 71 | - | 22 | - | 45 |
| 徳島県立中央病院 | 1014 | - | 14 | 0 | - | 75 | 20 | 29 | - | - | 44 | 16 | 11 | - | 29 |
| 徳島赤十字病院 | 988 | 12 | 26 | 0 | 13 | 42 | 22 | 23 | - | - | 35 | - | 17 | 15 | 28 |
| 徳島市民病院 | 639 | - | - | 0 | - | 45 | 14 | - | - | 40 | 30 | - | 12 | - | 13 |

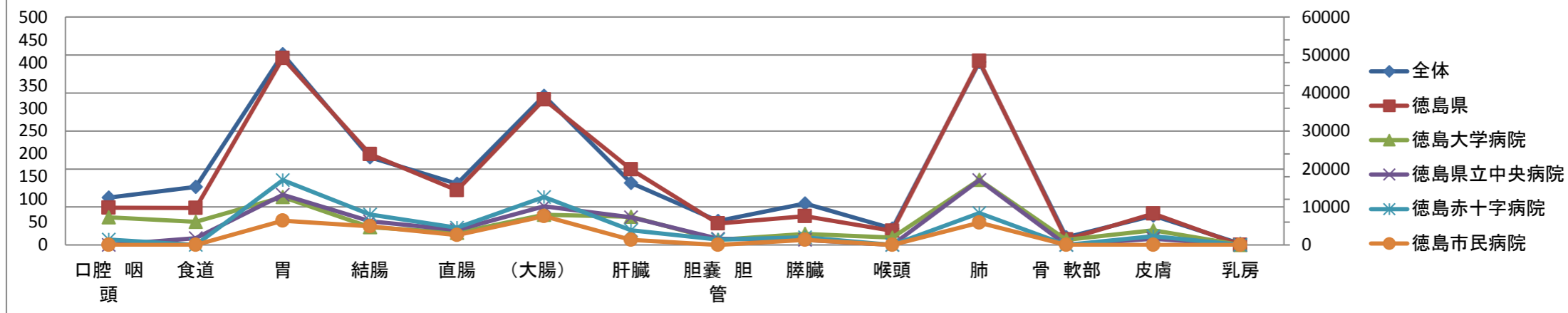
付表 1-2-1 登録数(浸潤がんのみ):施設、部位別、総数②



付表 1-2-2 登録数(浸潤がんのみ):施設、部位別、男性①

| | 総数 | 口腔 咽頭 | 食道 | 胃 | 結腸 | 直腸 | (大腸) | 肝臓 | 胆嚢 胆管 | 膵臓 | 喉頭 | 肺 | 骨 軟部 | 皮膚 | 乳房 |
|----------|--------|-------|-------|-------|-------|-------|-------|-------|-------|-------|------|-------|------|------|-----|
| 全体 | 320297 | 12506 | 15282 | 50232 | 23115 | 16132 | 39247 | 16317 | 6347 | 10890 | 4335 | 48160 | 2042 | 7759 | 325 |
| 徳島県 | 2466 | 82 | 81 | 410 | 199 | 120 | 319 | 166 | 47 | 63 | 31 | 404 | 12 | 69 | - |
| 徳島大学病院 | 929 | 61 | 51 | 105 | 39 | 27 | 66 | 62 | 11 | 24 | 16 | 143 | 11 | 32 | 0 |
| 徳島県立中央病院 | 638 | - | 15 | 110 | 52 | 33 | 85 | 61 | 14 | 11 | - | 142 | - | 14 | 0 |
| 徳島赤十字病院 | 567 | 12 | - | 142 | 67 | 38 | 105 | 32 | 12 | 17 | - | 70 | 0 | 19 | - |
| 徳島市民病院 | 332 | - | - | 53 | 41 | 22 | 63 | 11 | - | 11 | - | 49 | 0 | - | - |

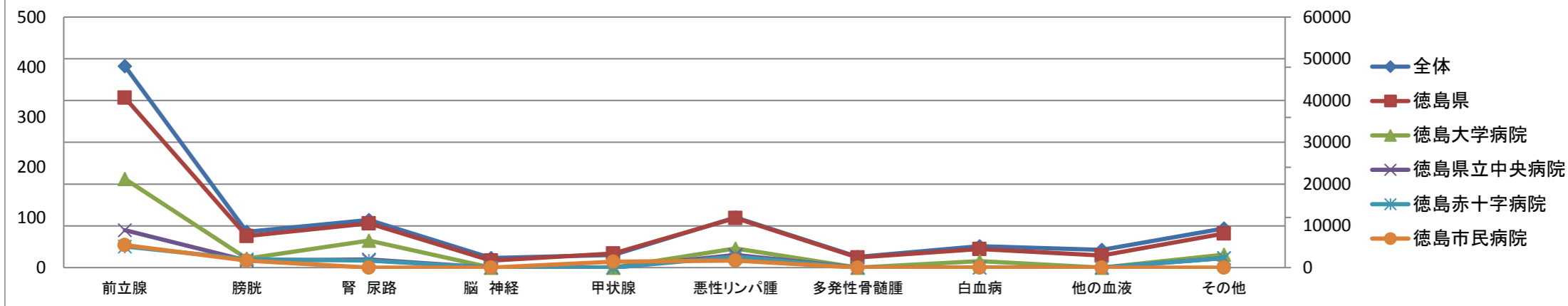
付表 1-2-2 登録数(浸潤がんのみ):施設、部位別、男性①



付表 1-2-2 登録数(浸潤がんのみ):施設、部位別、男性②

| | 総数 | 子宮頸部 | 子宮体部 | 子宮 | 卵巣 | 前立腺 | 膀胱 | 腎 尿路 | 脳 神経 | 甲状腺 | 悪性リンパ腫 | 多発性骨髄腫 | 白血病 | 他の血液 | その他 |
|----------|--------|------|------|----|----|-------|------|-------|------|------|--------|--------|------|------|------|
| 全体 | 320297 | | | | | 48274 | 8566 | 11409 | 2267 | 3002 | 12031 | 2533 | 5097 | 4270 | 9406 |
| 徳島県 | 2466 | | | | | 339 | 63 | 88 | 14 | 28 | 99 | 20 | 37 | 24 | 68 |
| 徳島大学病院 | 929 | | | | | 177 | 18 | 54 | - | - | 38 | - | 13 | - | 26 |
| 徳島県立中央病院 | 638 | | | | | 75 | 14 | 16 | - | - | 25 | - | - | - | 19 |
| 徳島赤十字病院 | 567 | | | | | 42 | 17 | 14 | - | - | 22 | - | - | - | 19 |
| 徳島市民病院 | 332 | | | | | 45 | 14 | - | - | 12 | 14 | - | - | - | - |

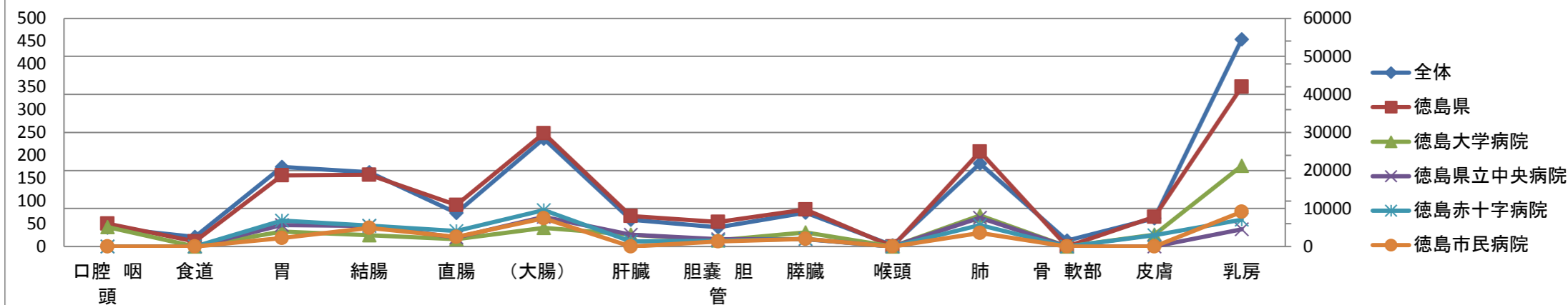
付表 1-2-2 登録数(浸潤がんのみ):施設、部位別、男性②



付表 1-2-3 登録数(浸潤がんのみ):施設、部位別、女性①

| | 総数 | 口腔 咽頭 | 食道 | 胃 | 結腸 | 直腸 | (大腸) | 肝臓 | 胆嚢 胆管 | 膵臓 | 喉頭 | 肺 | 骨 軟部 | 皮膚 | 乳房 |
|----------|--------|-------|------|-------|-------|------|-------|------|-------|------|-----|-------|------|------|-------|
| 全体 | 234283 | 4978 | 2578 | 20978 | 19515 | 8861 | 28376 | 7039 | 5079 | 8933 | 318 | 21830 | 1591 | 7421 | 54461 |
| 徳島県 | 1815 | 50 | 11 | 156 | 157 | 91 | 248 | 67 | 54 | 81 | - | 208 | - | 65 | 350 |
| 徳島大学病院 | 711 | 43 | - | 33 | 25 | 16 | 41 | 26 | 14 | 31 | - | 68 | - | 26 | 177 |
| 徳島県立中央病院 | 376 | - | - | 47 | 45 | 20 | 65 | 26 | 16 | 16 | 0 | 63 | 0 | - | 38 |
| 徳島赤十字病院 | 421 | - | - | 57 | 46 | 34 | 80 | 11 | 13 | 17 | 0 | 47 | 0 | 25 | 59 |
| 徳島市民病院 | 307 | - | - | 19 | 41 | 21 | 62 | - | 11 | 17 | 0 | 30 | - | - | 76 |

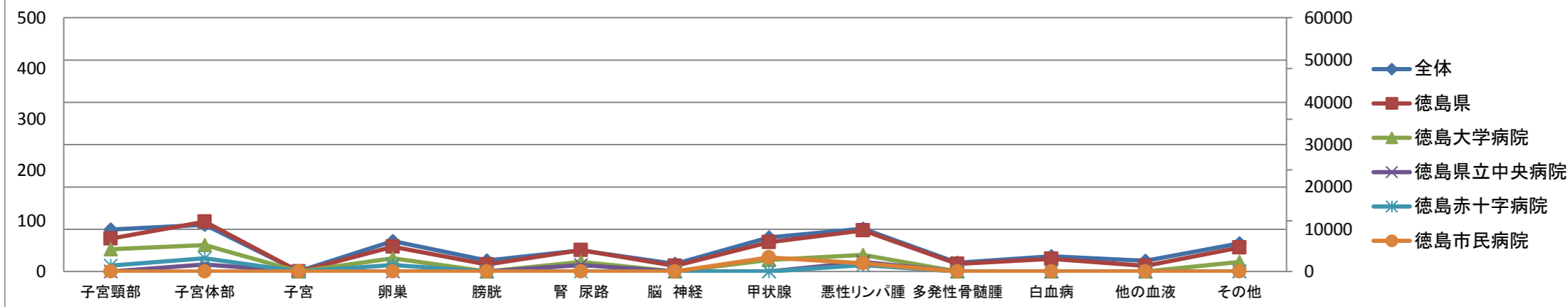
付表 1-2-3 登録数(浸潤がんのみ):施設、部位別、女性①



付表 1-2-3 登録数(浸潤がんのみ):施設、部位別、女性②

| | 総数 | 子宮頸部 | 子宮体部 | 子宮 | 卵巣 | 前立腺 | 膀胱 | 腎 尿路 | 脳 神経 | 甲状腺 | 悪性リンパ腫 | 多発性骨髄腫 | 白血病 | 他の血液 | その他 |
|----------|--------|------|-------|----|------|-----|------|------|------|------|--------|--------|------|------|------|
| 全体 | 234283 | 9915 | 11032 | 50 | 7178 | | 2597 | 4995 | 1805 | 8067 | 10119 | 2100 | 3583 | 2572 | 6688 |
| 徳島県 | 1815 | 65 | 98 | 0 | 49 | | 14 | 42 | 11 | 58 | 81 | 15 | 25 | 11 | 47 |
| 徳島大学病院 | 711 | 44 | 52 | 0 | 26 | | - | 19 | - | 23 | 33 | - | - | 0 | 19 |
| 徳島県立中央病院 | 376 | - | 14 | 0 | - | | - | 13 | 0 | - | 19 | - | - | - | - |
| 徳島赤十字病院 | 421 | 12 | 26 | 0 | 13 | | - | - | - | - | 13 | - | - | - | - |
| 徳島市民病院 | 307 | - | - | 0 | - | | 0 | - | - | 28 | 16 | - | - | - | - |

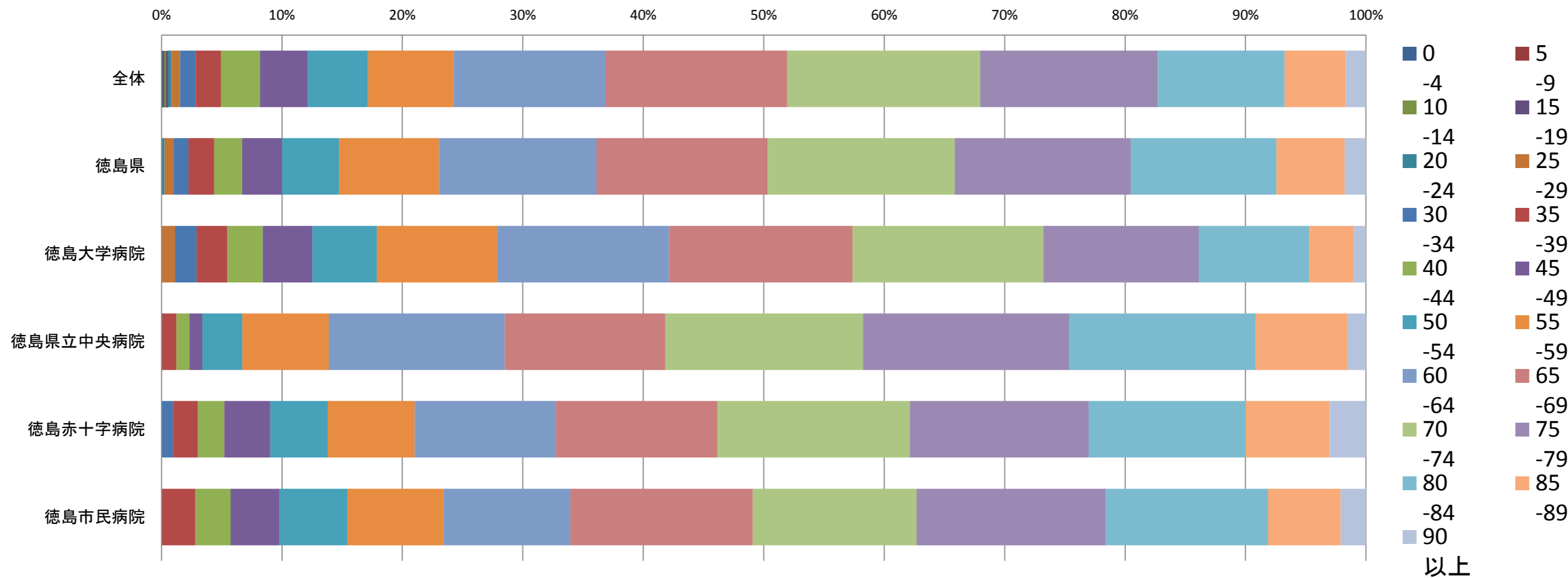
付表 1-2-3 登録数(浸潤がんのみ):施設、部位別、女性②



付表3-1 登録数:施設、5歳年齢階級別、総数

| | 総数 | 0 -4 | 5 -9 | 10 -14 | 15 -19 | 20 -24 | 25 -29 | 30 -34 | 35 -39 | 40 -44 | 45 -49 | 50 -54 | 55 -59 | 60 -64 | 65 -69 | 70 -74 | 75 -79 | 80 -84 | 85 -89 | 90 以上 |
|----------|--------|---------|---------|-----------|-----------|-----------|-----------|-----------|-----------|-----------|-----------|-----------|-----------|-----------|-----------|-----------|-----------|-----------|-----------|----------|
| 全体 | 629491 | 913 | 604 | 744 | 1081 | 1848 | 4454 | 8150 | 13240 | 20438 | 25064 | 31398 | 44599 | 79591 | 94853 | 100958 | 92751 | 66319 | 31867 | 10619 |
| 徳島県 | 4886 | - | - | - | - | 12 | 37 | 60 | 105 | 112 | 161 | 231 | 404 | 636 | 692 | 756 | 712 | 588 | 276 | 86 |
| 徳島大学病院 | 1862 | - | - | - | - | - | 21 | 33 | 47 | 54 | 76 | 99 | 184 | 263 | 281 | 292 | 238 | 169 | 68 | 19 |
| 徳島県立中央病院 | 1130 | 0 | 0 | 0 | - | - | - | - | 14 | 12 | 12 | 37 | 80 | 163 | 149 | 183 | 191 | 173 | 85 | 17 |
| 徳島赤十字病院 | 1163 | - | 0 | 0 | - | - | - | 11 | 24 | 25 | 44 | 55 | 83 | 135 | 154 | 184 | 171 | 150 | 80 | 35 |
| 徳島市民病院 | 731 | 0 | 0 | 0 | - | - | - | - | 20 | 21 | 29 | 40 | 57 | 75 | 108 | 97 | 112 | 96 | 43 | 15 |

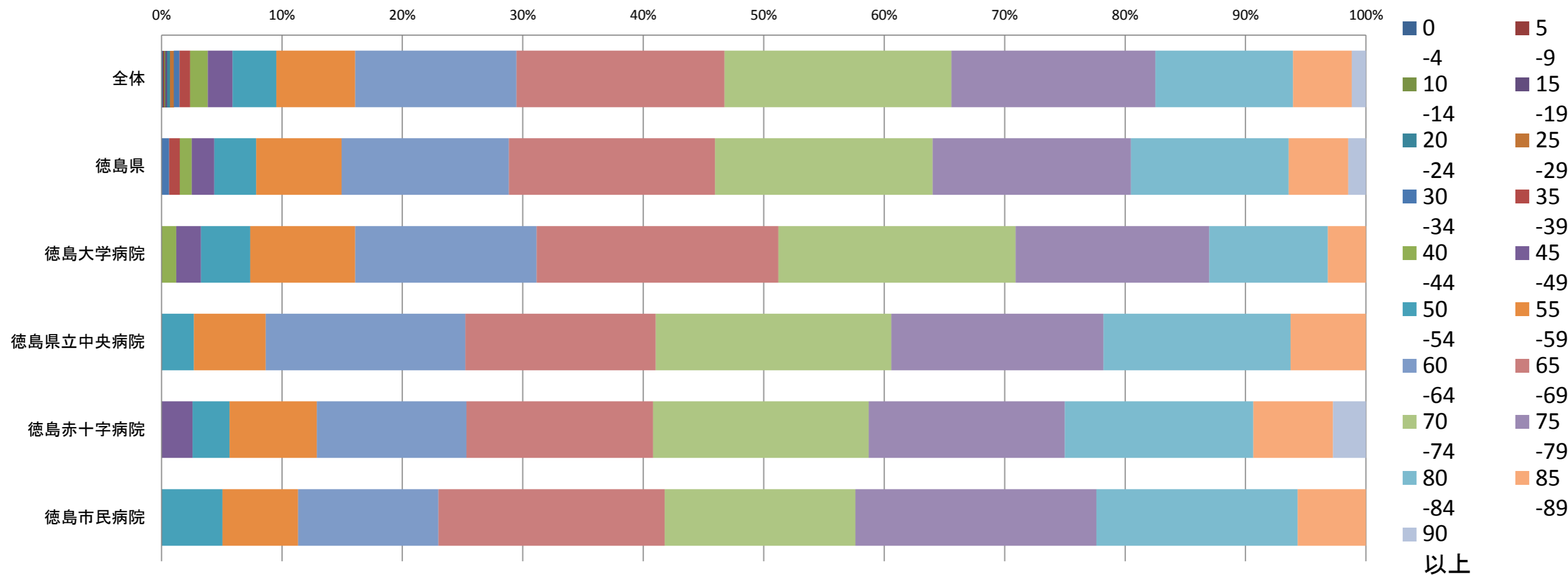
付表3-1 登録数:施設、5歳年齢階級別、総数



付表3-2 登録数:施設、5歳年齢階級別、男性

| | 総数 | 0 -4 | 5 -9 | 10 -14 | 15 -19 | 20 -24 | 25 -29 | 30 -34 | 35 -39 | 40 -44 | 45 -49 | 50 -54 | 55 -59 | 60 -64 | 65 -69 | 70 -74 | 75 -79 | 80 -84 | 85 -89 | 90 以上 |
|----------|--------|---------|---------|-----------|-----------|-----------|-----------|-----------|-----------|-----------|-----------|-----------|-----------|-----------|-----------|-----------|-----------|-----------|-----------|----------|
| 全体 | 352417 | 477 | 344 | 391 | 578 | 704 | 1142 | 1665 | 3048 | 5226 | 7204 | 12810 | 23131 | 47141 | 60898 | 66361 | 59692 | 40244 | 17208 | 4153 |
| 徳島県 | 2713 | - | - | - | - | - | - | 17 | 24 | 27 | 50 | 94 | 191 | 374 | 461 | 487 | 443 | 353 | 133 | 40 |
| 徳島大学病院 | 1015 | - | - | - | - | - | - | - | - | 12 | 20 | 40 | 85 | 147 | 196 | 192 | 157 | 96 | 31 | - |
| 徳島県立中央病院 | 698 | 0 | 0 | 0 | - | - | - | - | - | - | - | 18 | 40 | 111 | 106 | 131 | 118 | 104 | 42 | - |
| 徳島赤十字病院 | 633 | - | 0 | 0 | - | 0 | 0 | - | - | - | 16 | 19 | 45 | 77 | 96 | 111 | 101 | 97 | 41 | 17 |
| 徳島市民病院 | 367 | 0 | 0 | 0 | 0 | 0 | - | - | - | - | - | 17 | 21 | 39 | 63 | 53 | 67 | 56 | 19 | - |

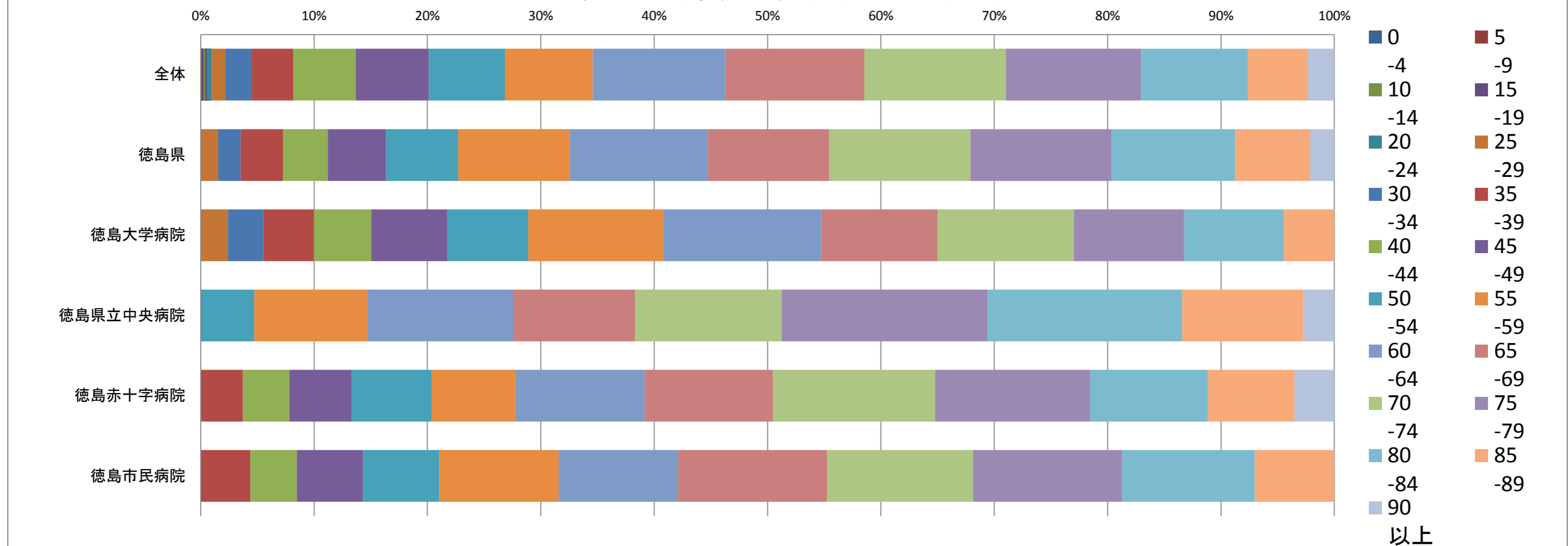
付表3-2 登録数:施設、5歳年齢階級別、男性



付表3-3 登録数:施設、5歳年齢階級別、女性

| | 総数 | 0 -4 | 5 -9 | 10 -14 | 15 -19 | 20 -24 | 25 -29 | 30 -34 | 35 -39 | 40 -44 | 45 -49 | 50 -54 | 55 -59 | 60 -64 | 65 -69 | 70 -74 | 75 -79 | 80 -84 | 85 -89 | 90 以上 |
|----------|--------|---------|---------|-----------|-----------|-----------|-----------|-----------|-----------|-----------|-----------|-----------|-----------|-----------|-----------|-----------|-----------|-----------|-----------|----------|
| 全体 | 277074 | 436 | 260 | 353 | 503 | 1144 | 3312 | 6485 | 10192 | 15212 | 17860 | 18588 | 21468 | 32450 | 33955 | 34597 | 33059 | 26075 | 14659 | 6466 |
| 徳島県 | 2173 | - | 0 | - | - | - | 33 | 43 | 81 | 85 | 111 | 137 | 213 | 262 | 231 | 269 | 269 | 235 | 143 | 46 |
| 徳島大学病院 | 847 | - | 0 | - | - | - | 20 | 26 | 37 | 42 | 56 | 59 | 99 | 116 | 85 | 100 | 81 | 73 | 37 | - |
| 徳島県立中央病院 | 432 | 0 | 0 | 0 | 0 | 0 | - | - | - | - | - | 19 | 40 | 52 | 43 | 52 | 73 | 69 | 43 | 11 |
| 徳島赤十字病院 | 530 | 0 | 0 | 0 | - | - | - | - | 19 | 21 | 28 | 36 | 38 | 58 | 58 | 73 | 70 | 53 | 39 | 18 |
| 徳島市民病院 | 364 | 0 | 0 | 0 | - | - | - | - | 15 | 14 | 20 | 23 | 36 | 36 | 45 | 44 | 45 | 40 | 24 | - |

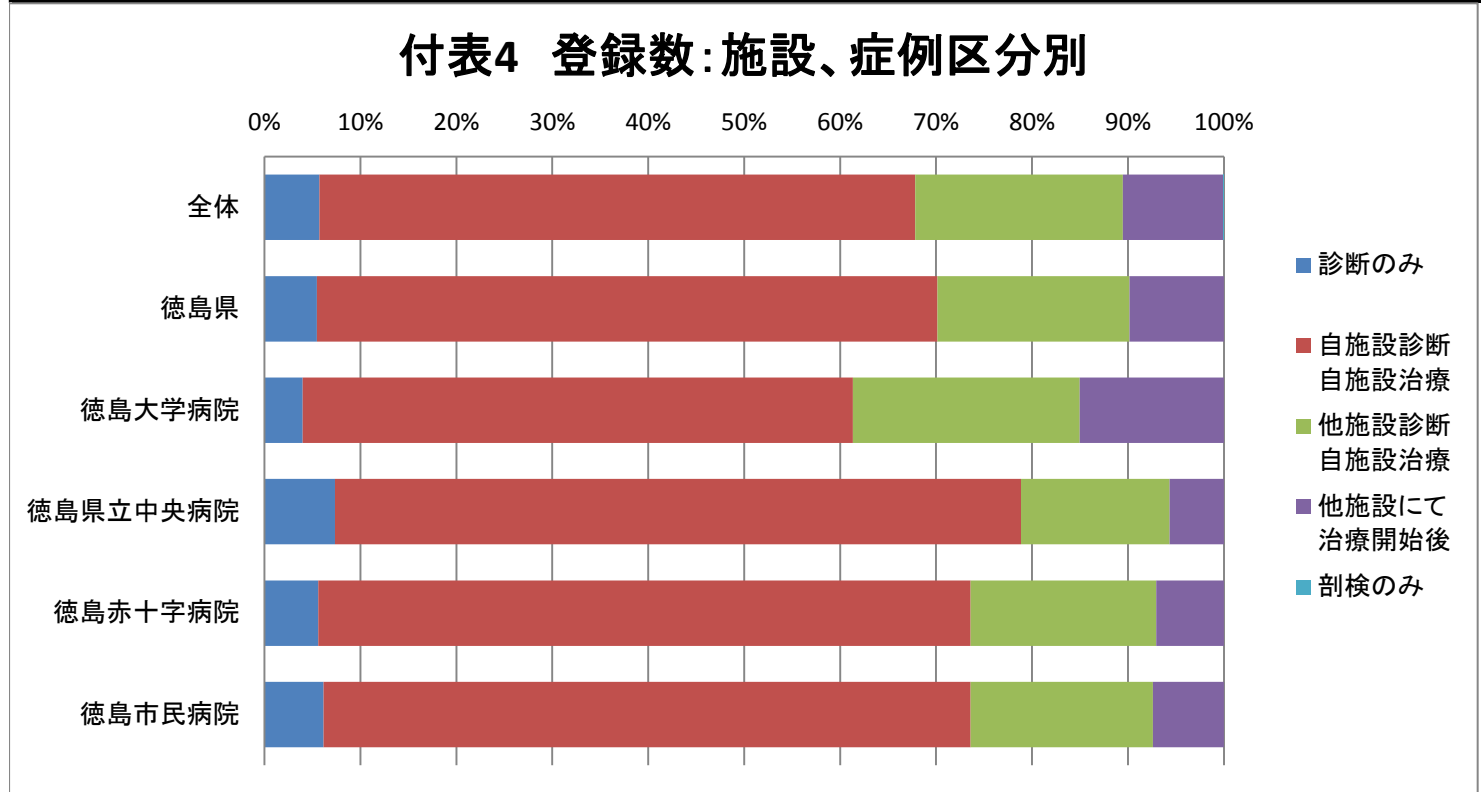
付表3-3 登録数:施設、5歳年齢階級別、女性



付表4 登録数:施設、症例区分別

| | 総数 | 診断のみ | 自施設診断 自施設治療 | 他施設診断 自施設治療 | 他施設にて 治療開始後 | 剖検のみ |
|----------|--------|-------|----------------|----------------|----------------|------|
| 全体 | 629491 | 36089 | 390845 | 136272 | 66007 | 278 |
| 徳島県 | 4886 | 267 | 3160 | 979 | 480 | 0 |
| 徳島大学病院 | 1862 | 74 | 1068 | 440 | 280 | 0 |
| 徳島県立中央病院 | 1130 | 83 | 808 | 175 | 64 | 0 |
| 徳島赤十字病院 | 1163 | 65 | 791 | 225 | 82 | 0 |
| 徳島市民病院 | 731 | 45 | 493 | 139 | 54 | 0 |

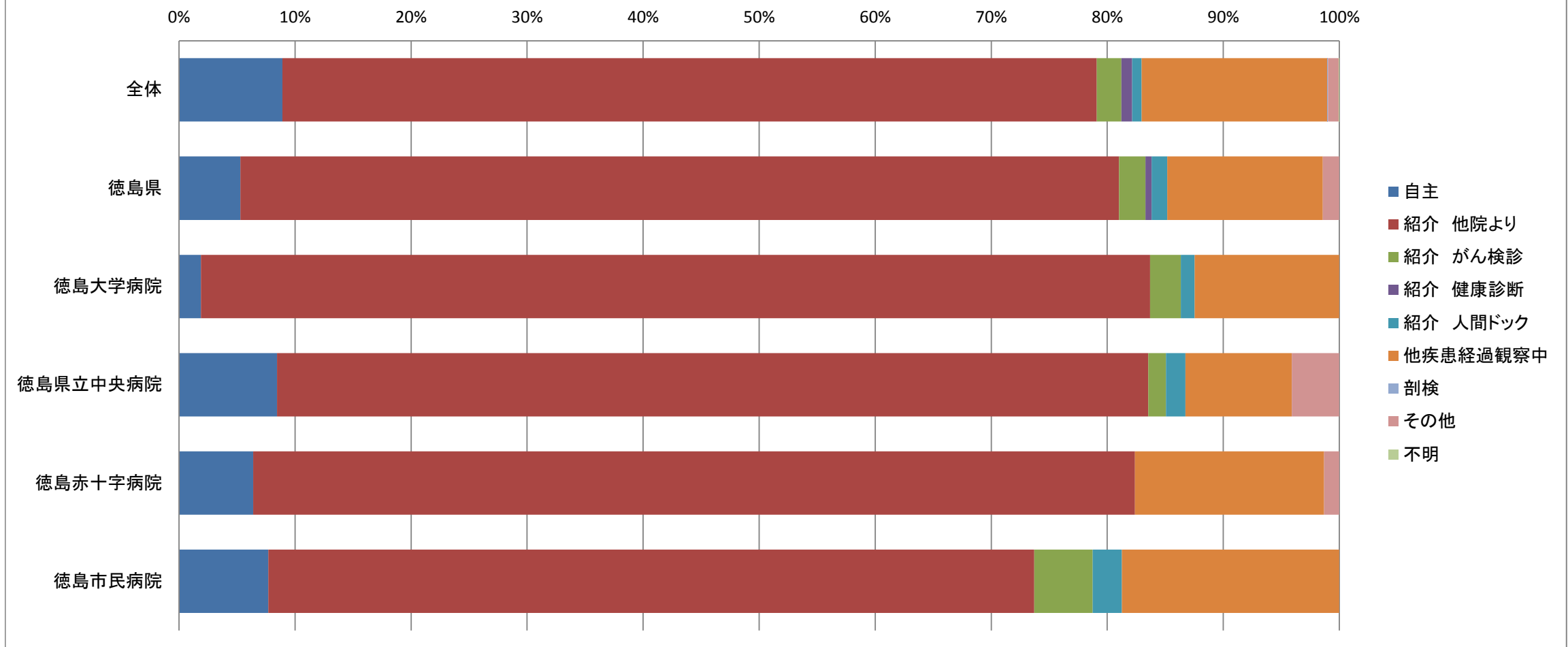
付表4 登録数:施設、症例区分別



付表5 登録数:施設、来院経路別

| | 総数 | 自主 | 紹介 他院より | 紹介 がん検診 | 紹介 健康診断 | 紹介 人間ドック | 他疾患経過観察中 | 剖検 | その他 | 不明 |
|----------|--------|-------|---------|---------|---------|----------|----------|-----|------|-----|
| 全体 | 629491 | 56141 | 441836 | 13298 | 5808 | 5202 | 100813 | 263 | 5955 | 175 |
| 徳島県 | 4886 | 258 | 3700 | 111 | 26 | 66 | 654 | 0 | 70 | - |
| 徳島大学病院 | 1862 | 35 | 1516 | 49 | - | 22 | 231 | 0 | 0 | 0 |
| 徳島県立中央病院 | 1130 | 95 | 844 | 17 | - | 19 | 103 | 0 | 46 | 0 |
| 徳島赤十字病院 | 1163 | 73 | 868 | - | - | - | 186 | 0 | 15 | 0 |
| 徳島市民病院 | 731 | 55 | 472 | 36 | - | 18 | 134 | 0 | - | - |

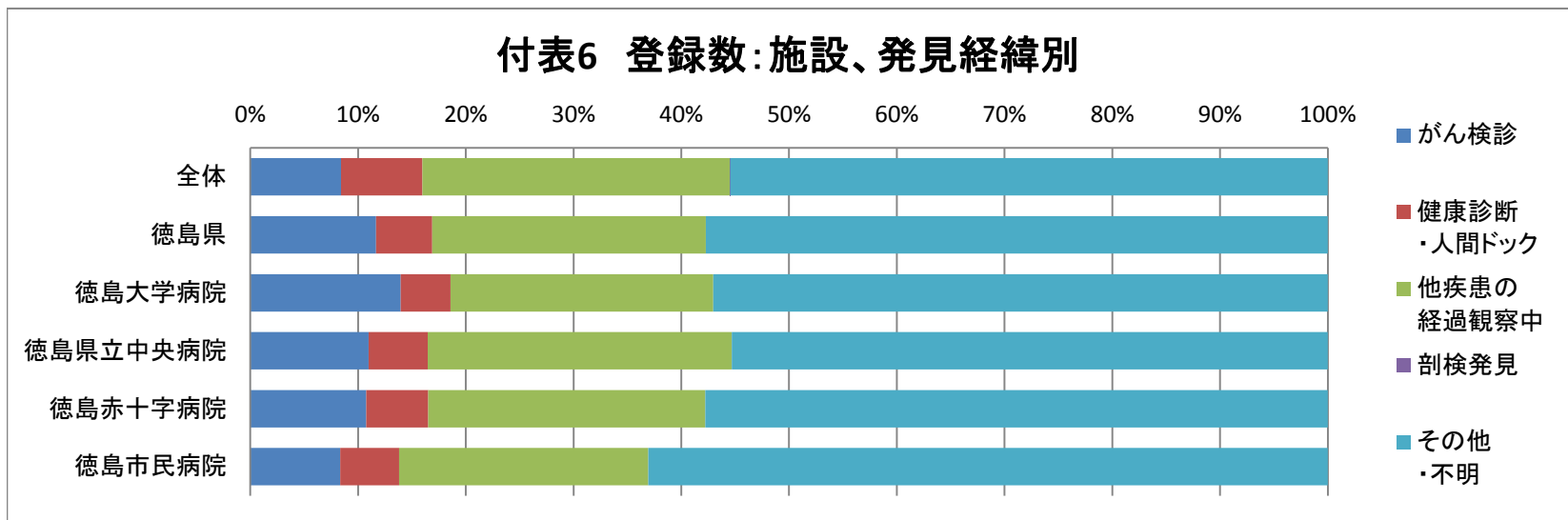
付表5 登録数:施設、来院経路別



付表6 登録数:施設、発見経緯別

| | 総数 | がん検診 | 健康診断 ・人間ドック | 他疾患の 経過観察中 | 剖検発見 | その他 ・不明 |
|----------|--------|-------|----------------|---------------|------|------------|
| 全体 | 629491 | 53004 | 47465 | 179658 | 263 | 349101 |
| 徳島県 | 4886 | 570 | 255 | 1241 | 0 | 2820 |
| 徳島大学病院 | 1862 | 260 | 86 | 454 | 0 | 1062 |
| 徳島県立中央病院 | 1130 | 124 | 62 | 319 | 0 | 625 |
| 徳島赤十字病院 | 1163 | 125 | 67 | 299 | 0 | 672 |
| 徳島市民病院 | 731 | 61 | 40 | 169 | 0 | 461 |

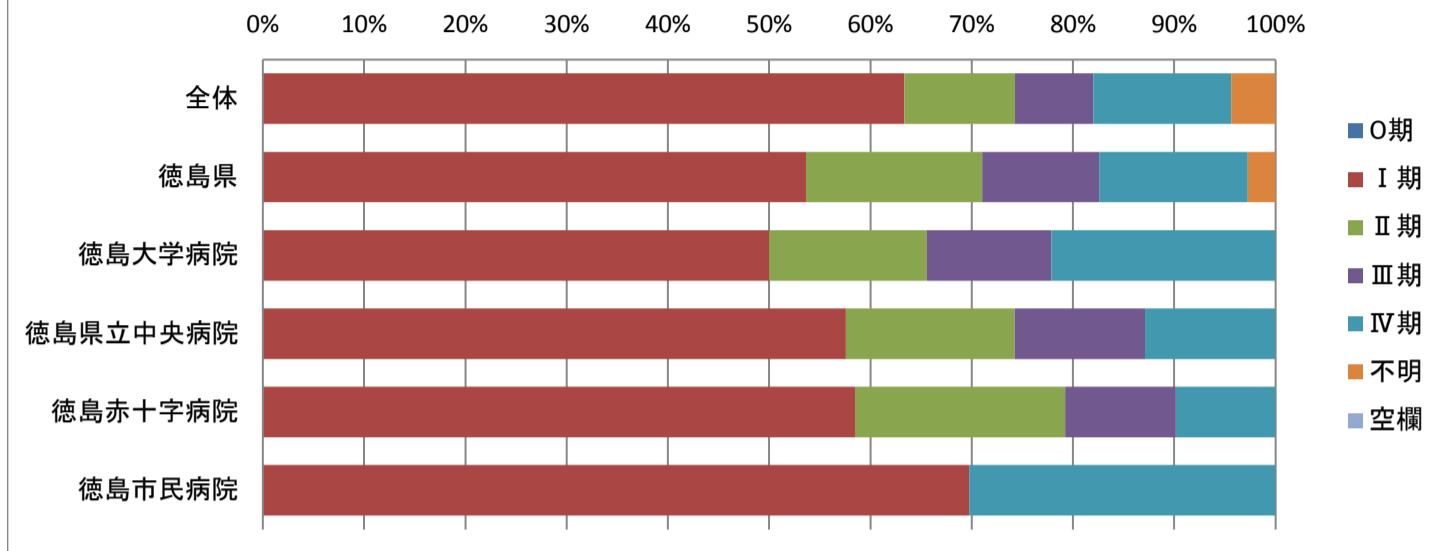
付表6 登録数:施設、発見経緯別



付表7-1-1 胃癌登録数(自施設初回治療、癌腫):施設、UICC-TNM分類 治療前ステージ別

| | 総数 | 0期 | I期 | II期 | III期 | IV期 | 不明 | 空欄 |
|----------|-------|----|-------|------|------|------|------|----|
| 全体 | 64905 | - | 41123 | 7083 | 5005 | 8836 | 2845 | - |
| 徳島県 | 511 | 0 | 274 | 89 | 59 | 75 | 14 | 0 |
| 徳島大学病院 | 123 | 0 | 61 | 19 | 15 | 27 | - | 0 |
| 徳島県立中央病院 | 138 | 0 | 76 | 22 | 17 | 17 | - | 0 |
| 徳島赤十字病院 | 184 | 0 | 107 | 38 | 20 | 18 | - | 0 |
| 徳島市民病院 | 66 | 0 | 30 | - | - | 13 | - | 0 |

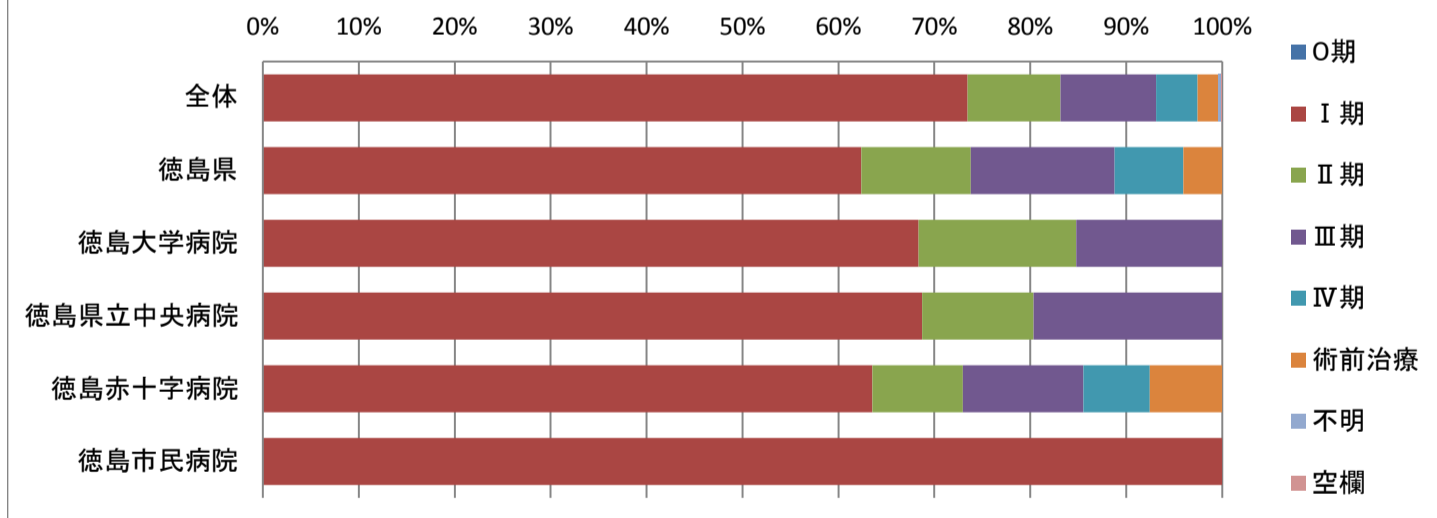
付表7-1-1 胃癌登録数(自施設初回治療、癌腫):施設、UICC-TNM分類 治療前ステージ別



付表7-1-2 胃癌登録数(自施設初回治療、癌腫、原発巣切除):施設、UICC-TNM分類 術後病理学的ステージ別

| | 総数 | 0期 | I期 | II期 | III期 | IV期 | 術前治療 | 不明 | 空欄 |
|----------|-------|----|-------|------|------|------|------|-----|----|
| 全体 | 52365 | - | 38462 | 5074 | 5219 | 2265 | 1125 | 199 | 20 |
| 徳島県 | 420 | 0 | 262 | 48 | 63 | 30 | 17 | 0 | 0 |
| 徳島大学病院 | 91 | 0 | 54 | 13 | 12 | - | - | 0 | 0 |
| 徳島県立中央病院 | 116 | 0 | 77 | 13 | 22 | - | - | 0 | 0 |
| 徳島赤十字病院 | 159 | 0 | 101 | 15 | 20 | 11 | 12 | 0 | 0 |
| 徳島市民病院 | 54 | 0 | 30 | - | - | - | 0 | 0 | 0 |

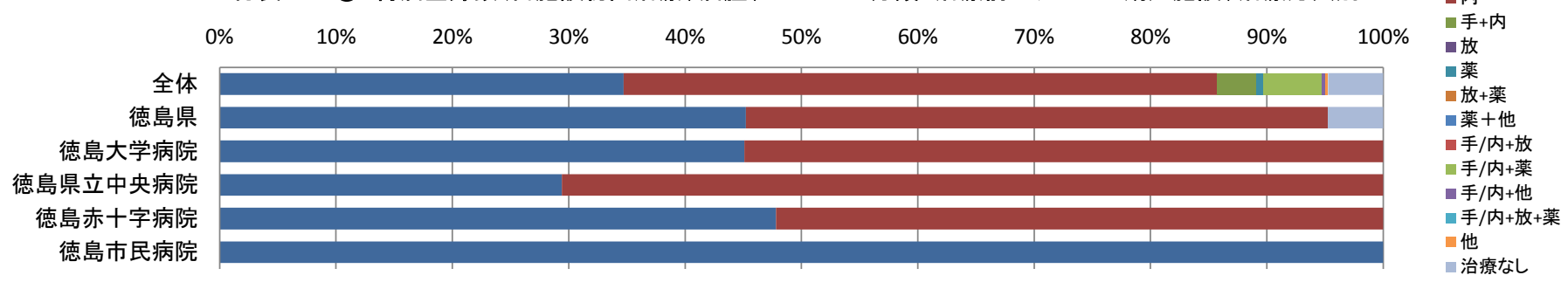
付表7-1-2 胃癌登録数(自施設初回治療、癌腫、原発巣切除):施設、UICC-TNM分類 術後病理学的ステージ別



付表7-1-3① 胃癌登録数(自施設初回治療、癌腫、UICC-TNM分類 治療前ステージⅠ期):施設、治療方法別

| | 総数 | 手 | 内 | 手+内 | 放 | 薬 | 放+薬 | 薬+他 | 手/内+放 | 手/内+薬 | 手/内+他 | 手/内+放+薬 | 他 | 治療なし |
|----------|-------|-------|-------|------|---|-----|-----|-----|-------|-------|-------|---------|----|------|
| 全体 | 41123 | 14272 | 20950 | 1417 | - | 213 | 17 | - | 24 | 2033 | 139 | - | 87 | 1950 |
| 徳島県 | 274 | 114 | 126 | - | 0 | - | 0 | 0 | 0 | - | - | 0 | - | 12 |
| 徳島大学病院 | 61 | 23 | 28 | 0 | 0 | - | 0 | 0 | 0 | - | - | 0 | - | - |
| 徳島県立中央病院 | 76 | 20 | 48 | - | 0 | 0 | 0 | 0 | 0 | - | 0 | 0 | 0 | - |
| 徳島赤十字病院 | 107 | 44 | 48 | - | 0 | 0 | 0 | 0 | 0 | - | 0 | 0 | - | - |
| 徳島市民病院 | 30 | 27 | - | 0 | 0 | 0 | 0 | 0 | 0 | 0 | 0 | 0 | 0 | - |

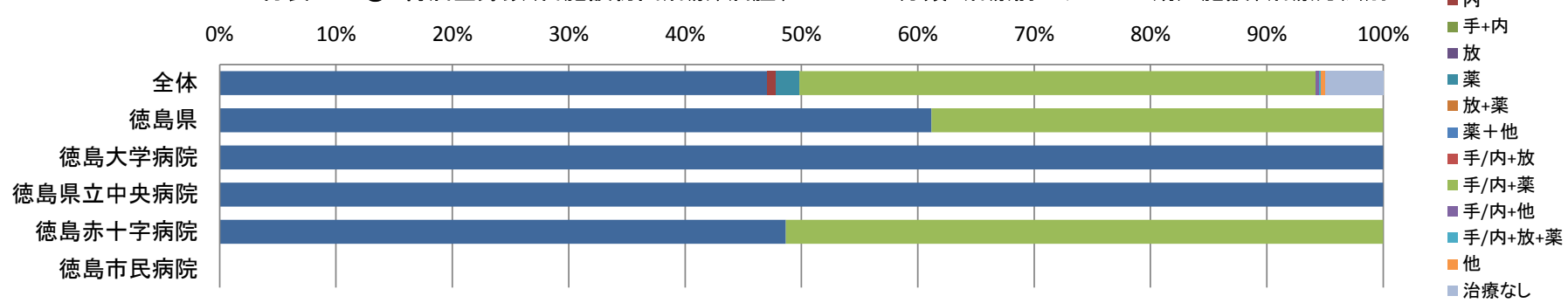
付表7-1-3① 胃癌登録数(自施設初回治療、癌腫、UICC-TNM分類 治療前ステージⅠ期):施設、治療方法別



付表7-1-3② 胃癌登録数(自施設初回治療、癌腫、UICC-TNM分類 治療前ステージⅡ期):施設、治療方法別

| | 総数 | 手 | 内 | 手+内 | 放 | 薬 | 放+薬 | 薬+他 | 手/内+放 | 手/内+薬 | 手/内+他 | 手/内+放+薬 | 他 | 治療なし |
|----------|------|------|----|-----|---|-----|-----|-----|-------|-------|-------|---------|----|------|
| 全体 | 7083 | 3320 | 52 | - | - | 141 | - | - | - | 3130 | 21 | 13 | 25 | 350 |
| 徳島県 | 89 | 52 | 0 | 0 | 0 | - | - | 0 | 0 | 33 | 0 | 0 | 0 | 0 |
| 徳島大学病院 | 19 | 12 | 0 | 0 | 0 | - | - | 0 | 0 | - | 0 | 0 | 0 | 0 |
| 徳島県立中央病院 | 22 | 12 | 0 | 0 | 0 | - | 0 | 0 | 0 | - | 0 | 0 | 0 | 0 |
| 徳島赤十字病院 | 38 | 18 | 0 | 0 | 0 | - | 0 | 0 | 0 | 19 | 0 | 0 | 0 | 0 |
| 徳島市民病院 | - | - | 0 | 0 | 0 | 0 | 0 | 0 | 0 | 0 | 0 | 0 | 0 | 0 |

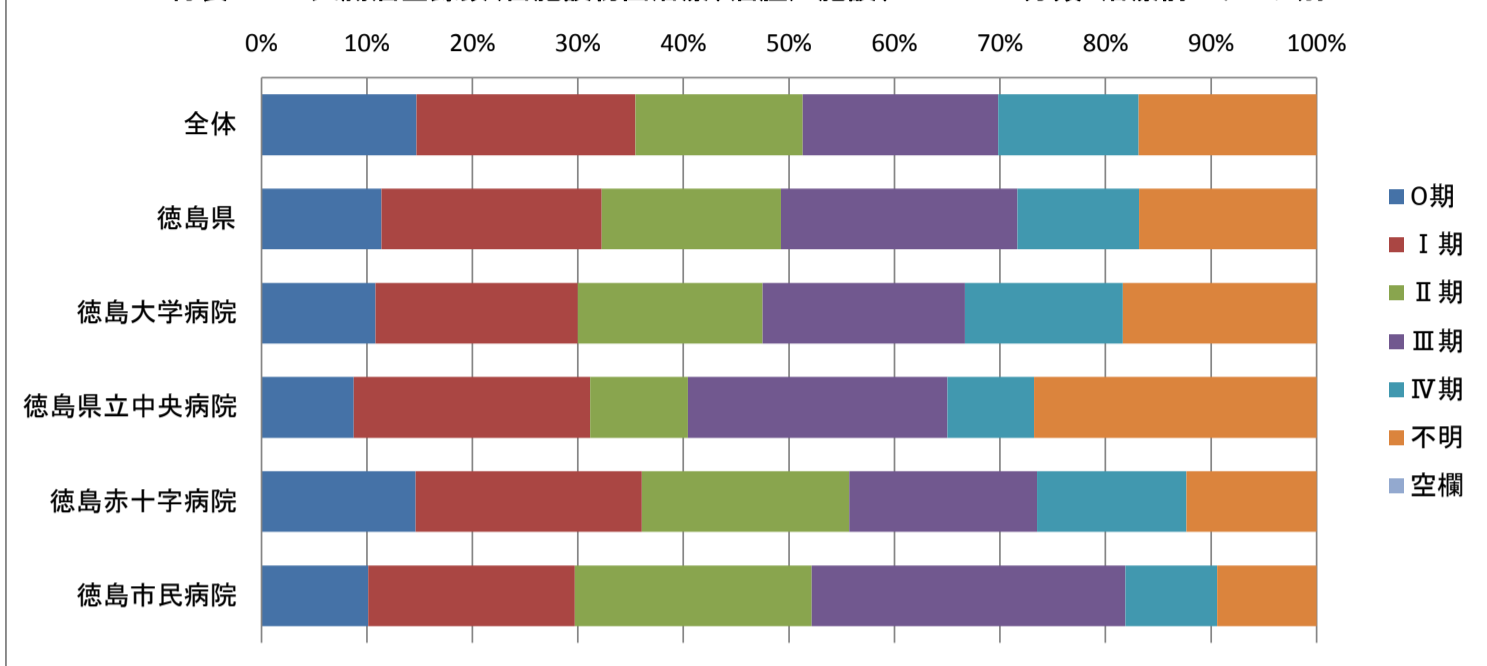
付表7-1-3② 胃癌登録数(自施設初回治療、癌腫、UICC-TNM分類 治療前ステージⅡ期):施設、治療方法別



付表7-2-1 大腸癌登録数(自施設初回治療、癌腫):施設、UICC-TNM分類 治療前ステージ別

| | 総数 | 0期 | I期 | II期 | III期 | IV期 | 不明 | 空欄 |
|----------|-------|-------|-------|-------|-------|-------|-------|----|
| 全体 | 78323 | 11499 | 16275 | 12414 | 14493 | 10447 | 13187 | - |
| 徳島県 | 660 | 75 | 138 | 112 | 148 | 76 | 111 | 0 |
| 徳島大学病院 | 120 | 13 | 23 | 21 | 23 | 18 | 22 | 0 |
| 徳島県立中央病院 | 183 | 16 | 41 | 17 | 45 | 15 | 49 | 0 |
| 徳島赤十字病院 | 219 | 32 | 47 | 43 | 39 | 31 | 27 | 0 |
| 徳島市民病院 | 138 | 14 | 27 | 31 | 41 | 12 | 13 | 0 |

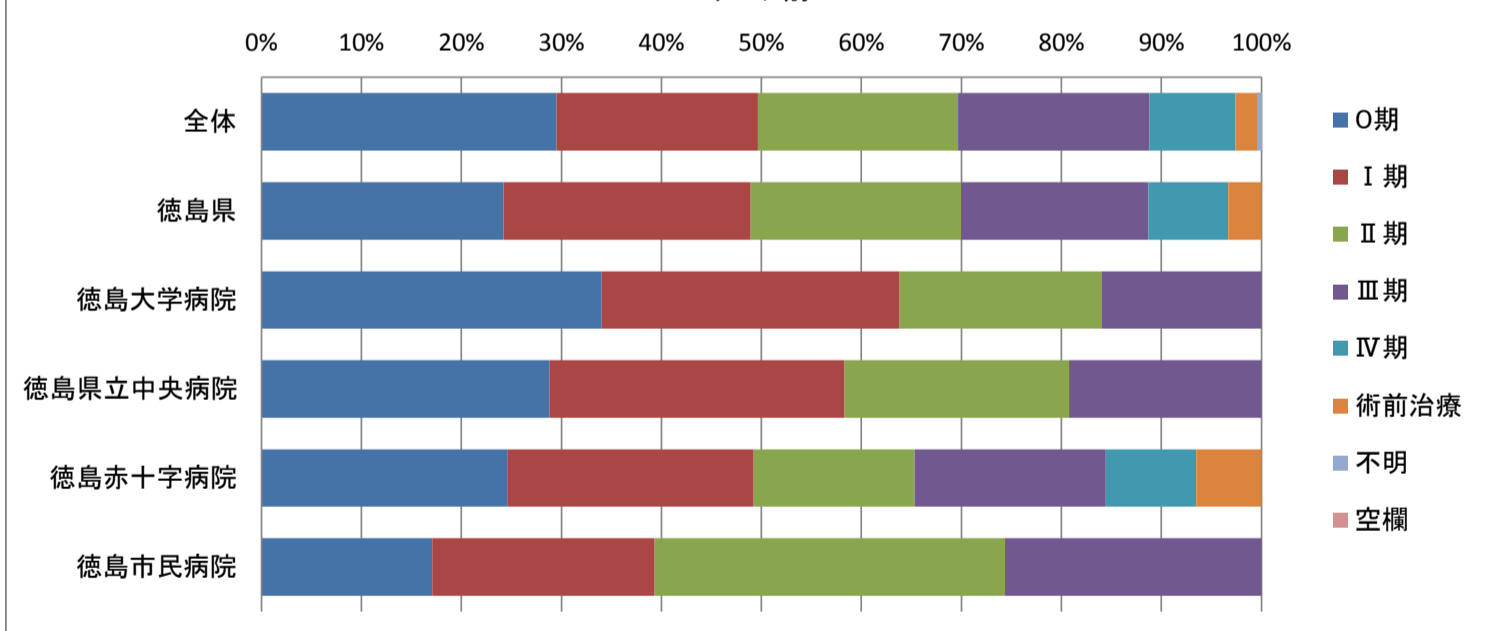
付表7-2-1 大腸癌登録数(自施設初回治療、癌腫):施設、UICC-TNM分類 治療前ステージ別



付表7-2-2 大腸癌登録数(自施設初回治療、癌腫、原発巣切除):施設、UICC-TNM分類 術後病理学的ステージ別

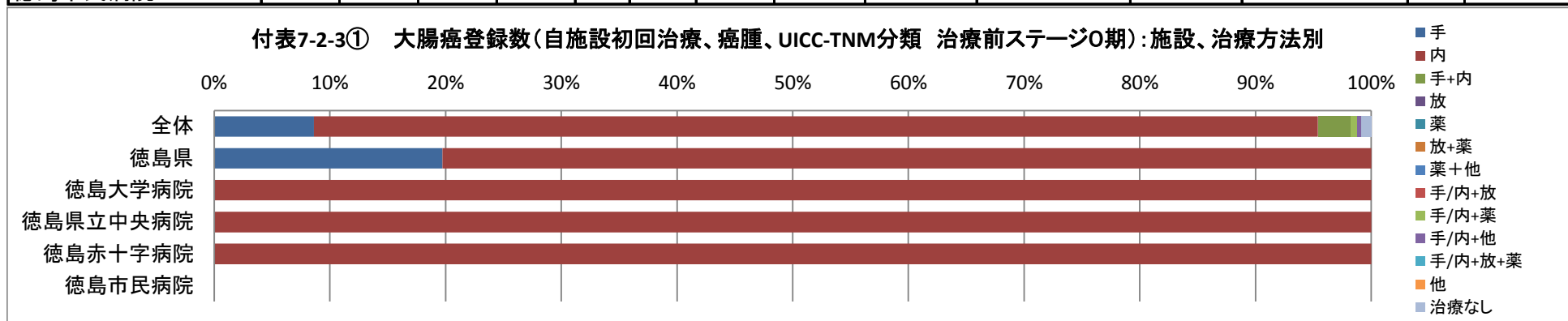
| | 総数 | 0期 | I期 | II期 | III期 | IV期 | 術前治療 | 不明 | 空欄 |
|----------|-------|-------|-------|-------|-------|------|------|-----|----|
| 全体 | 70683 | 20871 | 14234 | 14125 | 13526 | 6093 | 1568 | 241 | 25 |
| 徳島県 | 607 | 146 | 149 | 127 | 113 | 48 | 20 | - | 0 |
| 徳島大学病院 | 111 | 32 | 28 | 19 | 15 | - | - | 0 | 0 |
| 徳島県立中央病院 | 166 | 45 | 46 | 35 | 30 | - | 0 | 0 | 0 |
| 徳島赤十字病院 | 199 | 49 | 49 | 32 | 38 | 18 | 13 | 0 | 0 |
| 徳島市民病院 | 131 | 20 | 26 | 41 | 30 | - | 0 | - | 0 |

付表7-2-2 大腸癌登録数(自施設初回治療、癌腫、原発巣切除):施設、UICC-TNM分類 術後病理学的ステージ別



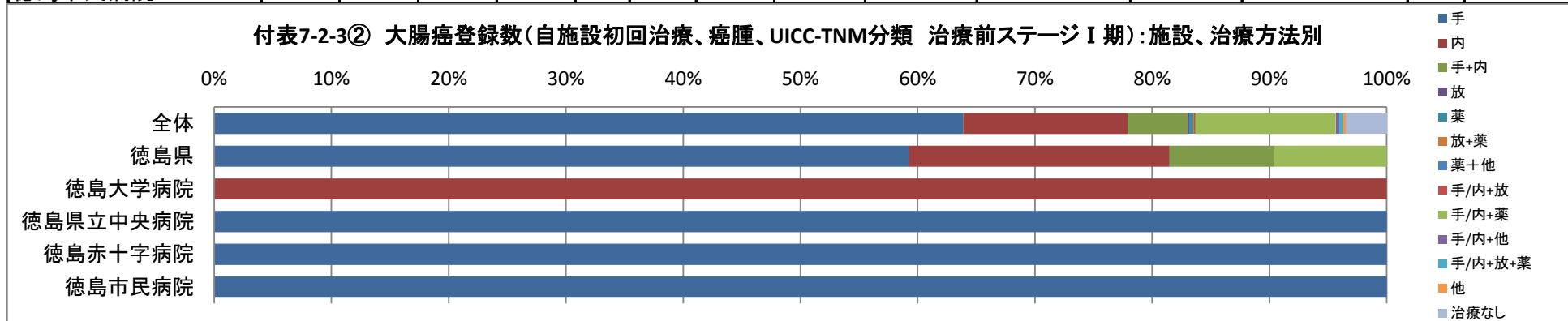
付表7-2-3① 大腸癌登録数(自施設初回治療、癌腫、UICC-TNM分類 治療前ステージ0期):施設、治療方法別

| | 総数 | 手 | 内 | 手+内 | 放 | 薬 | 放+薬 | 薬+他 | 手/内+放 | 手/内+薬 | 手/内+他 | 手/内+放+薬 | 他 | 治療なし |
|----------|-------|-----|------|-----|---|---|-----|-----|-------|-------|-------|---------|---|------|
| 全体 | 11499 | 989 | 9962 | 323 | - | - | - | 0 | - | 62 | 42 | - | - | 102 |
| 徳島県 | 75 | 14 | 57 | - | 0 | 0 | 0 | 0 | 0 | - | 0 | 0 | 0 | - |
| 徳島大学病院 | 13 | 0 | 12 | 0 | 0 | 0 | 0 | 0 | 0 | 0 | 0 | 0 | 0 | - |
| 徳島県立中央病院 | 16 | 0 | 16 | 0 | 0 | 0 | 0 | 0 | 0 | 0 | 0 | 0 | 0 | 0 |
| 徳島赤十字病院 | 32 | - | 24 | - | 0 | 0 | 0 | 0 | 0 | - | 0 | 0 | 0 | 0 |
| 徳島市民病院 | 14 | - | - | 0 | 0 | 0 | 0 | 0 | 0 | 0 | 0 | 0 | 0 | 0 |



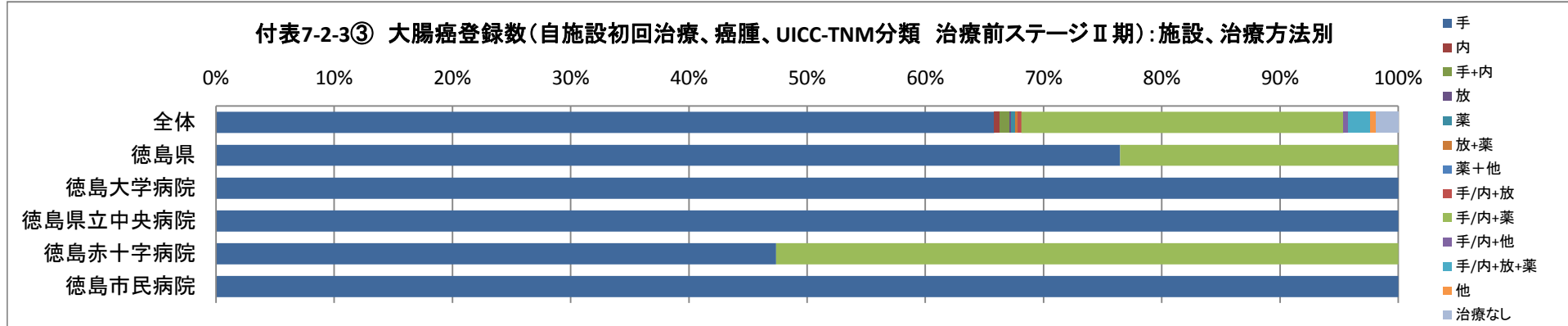
付表7-2-3② 大腸癌登録数(自施設初回治療、癌腫、UICC-TNM分類 治療前ステージI期):施設、治療方法別

| | 総数 | 手 | 内 | 手+内 | 放 | 薬 | 放+薬 | 薬+他 | 手/内+放 | 手/内+薬 | 手/内+他 | 手/内+放+薬 | 他 | 治療なし |
|----------|-------|-------|------|-----|----|----|-----|-----|-------|-------|-------|---------|----|------|
| 全体 | 16275 | 10401 | 2283 | 835 | 17 | 58 | 11 | 0 | 13 | 1949 | 54 | 56 | 30 | 568 |
| 徳島県 | 138 | 80 | 30 | 12 | 0 | - | 0 | 0 | 0 | 13 | - | 0 | 0 | - |
| 徳島大学病院 | 23 | - | 12 | - | 0 | 0 | 0 | 0 | 0 | - | 0 | 0 | 0 | 0 |
| 徳島県立中央病院 | 41 | 24 | - | - | 0 | 0 | 0 | 0 | 0 | - | 0 | 0 | 0 | - |
| 徳島赤十字病院 | 47 | 30 | - | - | 0 | - | 0 | 0 | 0 | - | 0 | 0 | 0 | 0 |
| 徳島市民病院 | 27 | 19 | - | - | 0 | 0 | 0 | 0 | 0 | 0 | - | 0 | 0 | 0 |



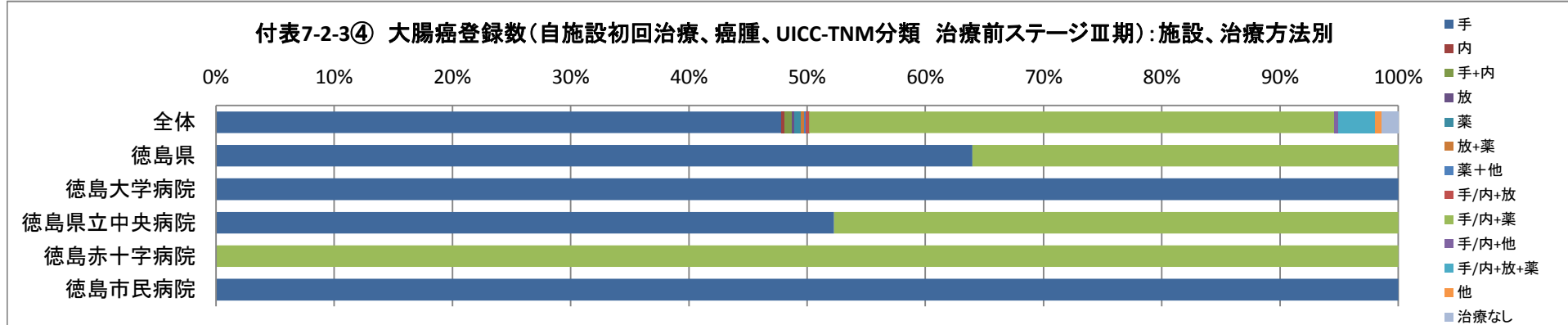
付表7-2-3③ 大腸癌登録数(自施設初回治療、癌腫、UICC-TNM分類 治療前ステージⅡ期):施設、治療方法別

| | 総数 | 手 | 内 | 手+内 | 放 | 薬 | 放+薬 | 薬+他 | 手/内+放 | 手/内+薬 | 手/内+他 | 手/内+放+薬 | 他 | 治療なし |
|----------|-------|------|----|-----|----|----|-----|-----|-------|-------|-------|---------|----|------|
| 全体 | 12414 | 8170 | 57 | 105 | 16 | 40 | 32 | - | 36 | 3383 | 46 | 233 | 56 | 238 |
| 徳島県 | 112 | 78 | 0 | - | 0 | - | 0 | 0 | - | 24 | 0 | - | - | - |
| 徳島大学病院 | 21 | 17 | 0 | 0 | 0 | 0 | 0 | 0 | - | - | 0 | - | - | 0 |
| 徳島県立中央病院 | 17 | 12 | 0 | - | 0 | - | 0 | 0 | 0 | - | 0 | 0 | 0 | 0 |
| 徳島赤十字病院 | 43 | 18 | 0 | - | 0 | 0 | 0 | 0 | 0 | 20 | 0 | - | 0 | - |
| 徳島市民病院 | 31 | 31 | 0 | 0 | 0 | 0 | 0 | 0 | 0 | 0 | 0 | 0 | 0 | 0 |



付表7-2-3④ 大腸癌登録数(自施設初回治療、癌腫、UICC-TNM分類 治療前ステージⅢ期):施設、治療方法別

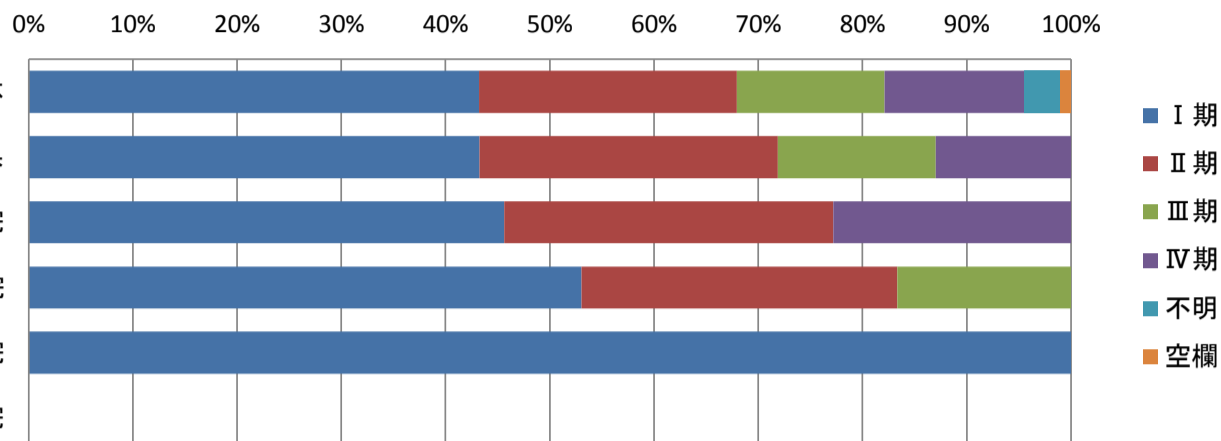
| | 総数 | 手 | 内 | 手+内 | 放 | 薬 | 放+薬 | 薬+他 | 手/内+放 | 手/内+薬 | 手/内+他 | 手/内+放+薬 | 他 | 治療なし |
|----------|-------|------|----|-----|----|----|-----|-----|-------|-------|-------|---------|----|------|
| 全体 | 14493 | 6930 | 38 | 98 | 29 | 75 | 46 | 15 | 41 | 6437 | 49 | 445 | 82 | 208 |
| 徳島県 | 148 | 87 | 0 | 0 | 0 | 0 | 0 | 0 | - | 49 | 0 | - | - | - |
| 徳島大学病院 | 23 | 13 | 0 | 0 | 0 | 0 | 0 | 0 | 0 | - | 0 | - | - | 0 |
| 徳島県立中央病院 | 45 | 23 | 0 | 0 | 0 | 0 | 0 | 0 | 0 | 21 | 0 | 0 | - | 0 |
| 徳島赤十字病院 | 39 | - | 0 | 0 | 0 | 0 | 0 | 0 | - | 22 | 0 | - | 0 | - |
| 徳島市民病院 | 41 | 41 | 0 | 0 | 0 | 0 | 0 | 0 | 0 | 0 | 0 | 0 | 0 | 0 |



付表7-3-1① 肝癌登録数(自施設初回治療、癌腫):施設、UICC-TNM分類 治療前ステージ別

| | 総数 | I期 | II期 | III期 | IV期 | 不明 | 空欄 |
|----------|-------|------|------|------|------|-----|-----|
| 全体 | 18484 | 7990 | 4573 | 2617 | 2477 | 638 | 189 |
| 徳島県 | 191 | 80 | 53 | 28 | 24 | - | 0 |
| 徳島大学病院 | 68 | 26 | 18 | - | 13 | - | 0 |
| 徳島県立中央病院 | 70 | 35 | 20 | 11 | - | - | 0 |
| 徳島赤十字病院 | 40 | 16 | - | - | - | 0 | 0 |
| 徳島市民病院 | 13 | - | - | - | - | - | 0 |

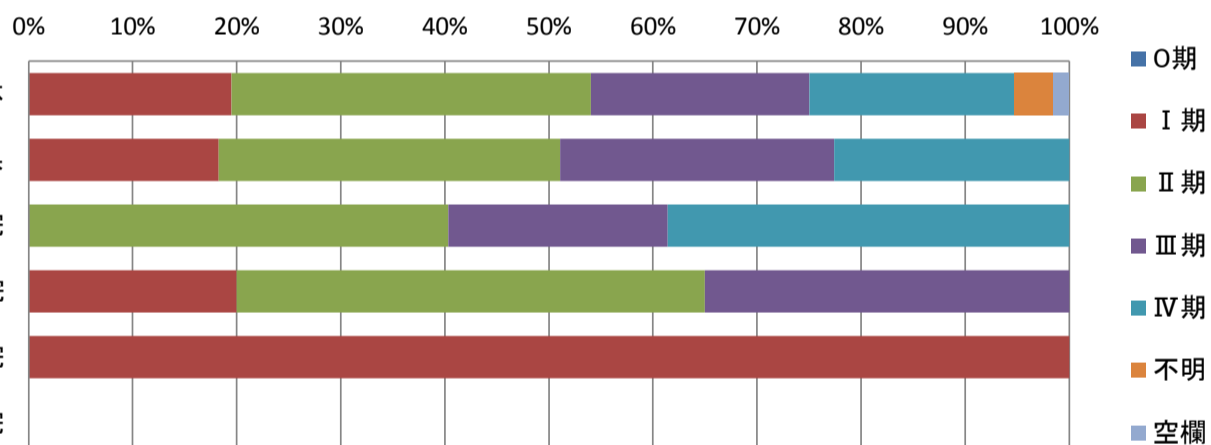
付表7-3-1① 肝癌登録数(自施設初回治療、癌腫):施設、UICC-TNM分類 治療前ステージ別



付表7-3-1② 肝癌登録数(自施設初回治療、癌腫):施設、取扱い規約分類ステージ別

| | 総数 | O期 | I期 | II期 | III期 | IV期 | 不明 | 空欄 |
|----------|-------|----|------|------|------|------|-----|-----|
| 全体 | 18484 | - | 3605 | 6385 | 3875 | 3642 | 698 | 278 |
| 徳島県 | 191 | 0 | 34 | 61 | 49 | 42 | - | 0 |
| 徳島大学病院 | 68 | 0 | - | 23 | 12 | 22 | - | 0 |
| 徳島県立中央病院 | 70 | 0 | 12 | 27 | 21 | - | - | 0 |
| 徳島赤十字病院 | 40 | 0 | 12 | - | - | - | 0 | 0 |
| 徳島市民病院 | 13 | 0 | - | - | - | - | - | 0 |

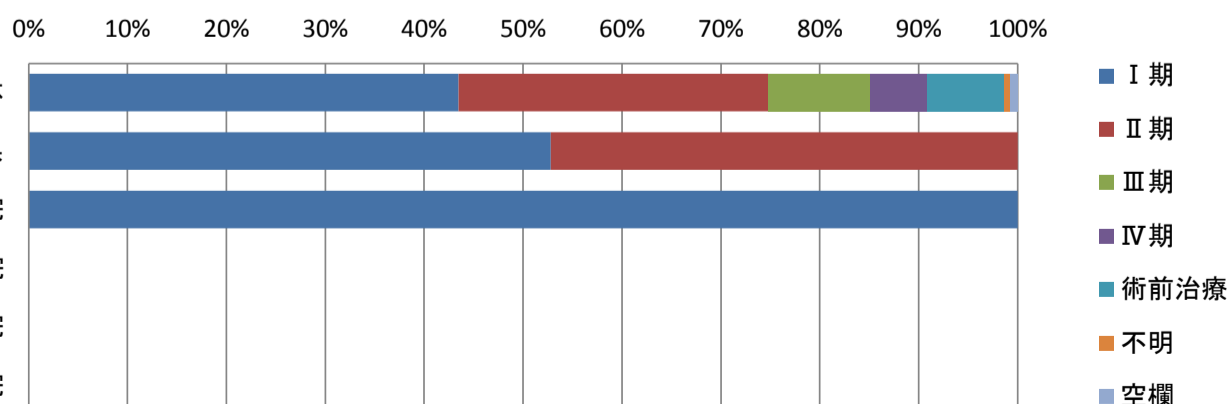
付表7-3-1② 肝癌登録数(自施設初回治療、癌腫):施設、取扱い規約分類ステージ別



付表7-3-2 肝癌登録数(自施設初回治療、癌腫、原発巣切除):施設、UICC-TNM分類 術後病理学的別ステージ別

| | 総数 | I期 | II期 | III期 | IV期 | 術前治療 | 不明 | 空欄 |
|----------|------|------|------|------|-----|------|----|----|
| 全体 | 5494 | 2387 | 1720 | 567 | 320 | 424 | 32 | 43 |
| 徳島県 | 45 | 19 | 17 | - | - | - | 0 | 0 |
| 徳島大学病院 | 26 | 16 | - | - | - | 0 | 0 | 0 |
| 徳島県立中央病院 | - | - | - | - | 0 | 0 | 0 | 0 |
| 徳島赤十字病院 | - | - | 0 | - | 0 | 0 | 0 | 0 |
| 徳島市民病院 | - | 0 | - | - | 0 | - | 0 | 0 |

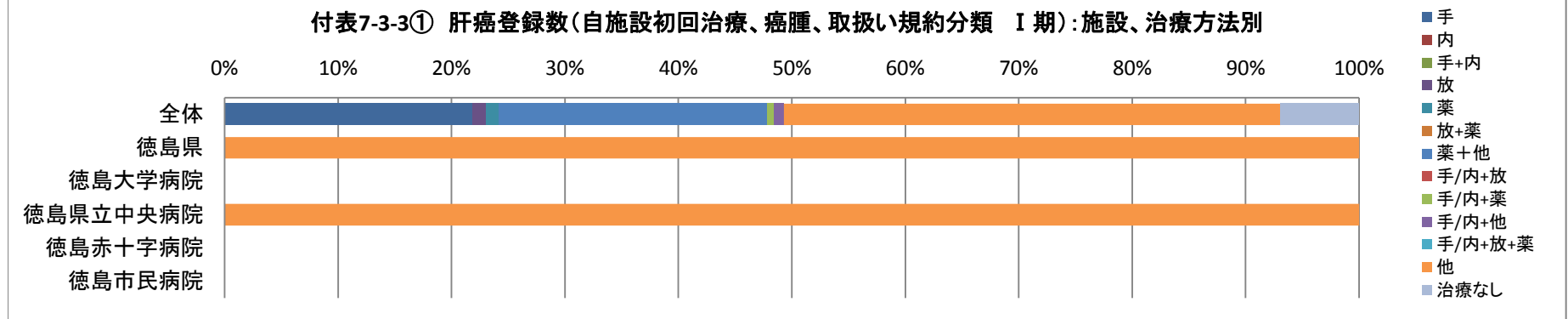
付表7-3-2 肝癌登録数(自施設初回治療、癌腫、原発巣切除):施設、UICC-TNM分類 術後病理学的別ステージ別



付表7-3-3① 肝癌登録数(自施設初回治療、癌腫、取扱い規約分類 I期):施設、治療方法別

| | 総数 | 手 | 内 | 手+内 | 放 | 薬 | 放+薬 | 薬+他 | 手/内+放 | 手/内+薬 | 手/内+他 | 手/内+放+薬 | 他 | 治療なし |
|----------|------|-----|---|-----|----|----|-----|-----|-------|-------|-------|---------|------|------|
| 全体 | 3605 | 785 | - | - | 44 | 39 | - | 850 | - | 24 | 30 | 0 | 1574 | 249 |
| 徳島県 | 34 | - | 0 | 0 | 0 | 0 | 0 | - | 0 | 0 | 0 | 0 | 14 | - |
| 徳島大学病院 | - | - | 0 | 0 | 0 | 0 | 0 | - | 0 | 0 | 0 | 0 | - | 0 |
| 徳島県立中央病院 | 12 | 0 | 0 | 0 | 0 | 0 | 0 | 0 | 0 | 0 | 0 | 0 | 11 | - |
| 徳島赤十字病院 | 12 | - | 0 | 0 | 0 | 0 | 0 | - | 0 | 0 | 0 | 0 | 0 | - |
| 徳島市民病院 | - | 0 | 0 | 0 | 0 | 0 | 0 | 0 | 0 | 0 | 0 | 0 | - | 0 |

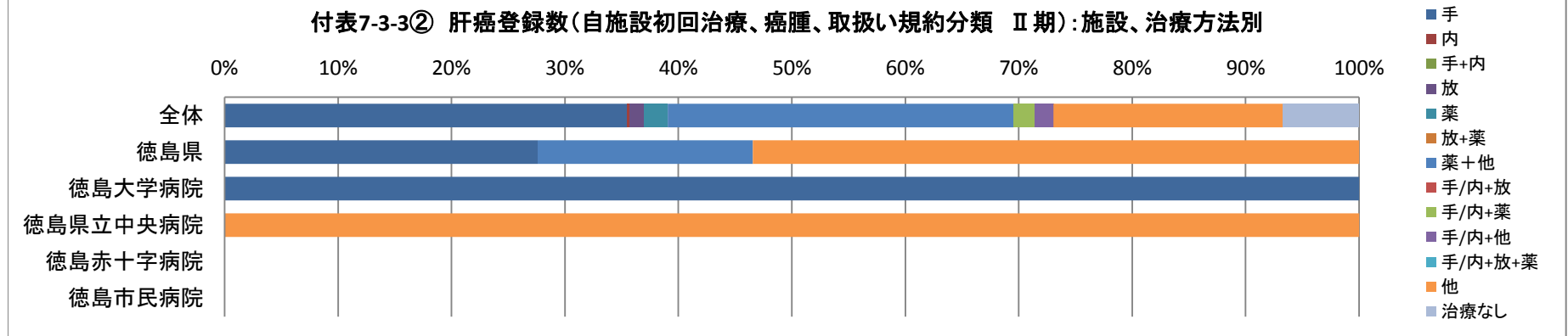
付表7-3-3① 肝癌登録数(自施設初回治療、癌腫、取扱い規約分類 I期):施設、治療方法別



付表7-3-3② 肝癌登録数(自施設初回治療、癌腫、取扱い規約分類 II期):施設、治療方法別

| | 総数 | 手 | 内 | 手+内 | 放 | 薬 | 放+薬 | 薬+他 | 手/内+放 | 手/内+薬 | 手/内+他 | 手/内+放+薬 | 他 | 治療なし |
|----------|------|------|----|-----|----|-----|-----|------|-------|-------|-------|---------|------|------|
| 全体 | 6385 | 2260 | 12 | - | 85 | 131 | - | 1944 | - | 117 | 105 | - | 1290 | 427 |
| 徳島県 | 61 | 16 | 0 | 0 | 0 | - | 0 | 11 | 0 | 0 | - | 0 | 31 | - |
| 徳島大学病院 | 23 | 11 | 0 | 0 | 0 | - | 0 | - | 0 | 0 | 0 | 0 | - | 0 |
| 徳島県立中央病院 | 27 | - | 0 | 0 | 0 | 0 | 0 | 0 | 0 | 0 | 0 | 0 | 23 | - |
| 徳島赤十字病院 | - | 0 | 0 | 0 | 0 | 0 | 0 | - | 0 | 0 | 0 | 0 | 0 | 0 |
| 徳島市民病院 | - | - | 0 | 0 | 0 | 0 | 0 | 0 | 0 | 0 | - | 0 | 0 | 0 |

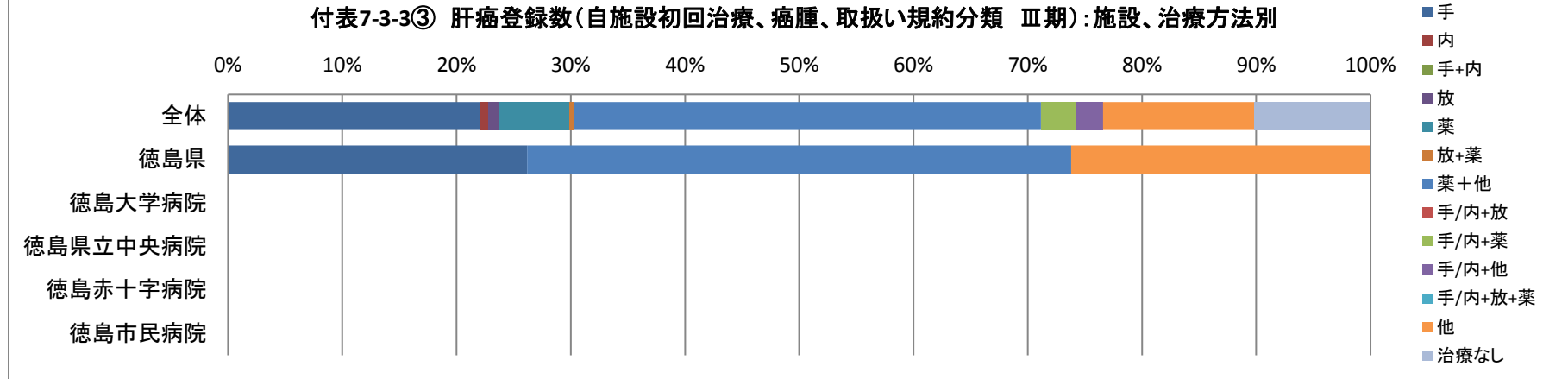
付表7-3-3② 肝癌登録数(自施設初回治療、癌腫、取扱い規約分類 II期):施設、治療方法別



付表7-3-3③ 肝癌登録数(自施設初回治療、癌腫、取扱い規約分類 Ⅲ期):施設、治療方法別

| | 総数 | 手 | 内 | 手+内 | 放 | 薬 | 放+薬 | 薬+他 | 手/内+放 | 手/内+薬 | 手/内+他 | 手/内+放+薬 | 他 | 治療なし |
|----------|------|-----|----|-----|----|-----|-----|------|-------|-------|-------|---------|-----|------|
| 全体 | 3875 | 853 | 28 | - | 36 | 238 | 14 | 1579 | - | 122 | 88 | - | 512 | 392 |
| 徳島県 | 49 | 11 | 0 | 0 | 0 | - | 0 | 20 | 0 | 0 | - | 0 | 11 | - |
| 徳島大学病院 | 12 | - | 0 | 0 | 0 | - | 0 | - | 0 | 0 | - | 0 | - | 0 |
| 徳島県立中央病院 | 21 | - | 0 | 0 | 0 | - | 0 | - | 0 | 0 | 0 | 0 | - | - |
| 徳島赤十字病院 | - | - | 0 | 0 | 0 | 0 | 0 | - | 0 | 0 | 0 | 0 | 0 | 0 |
| 徳島市民病院 | - | - | 0 | 0 | 0 | 0 | 0 | - | 0 | 0 | - | 0 | 0 | 0 |

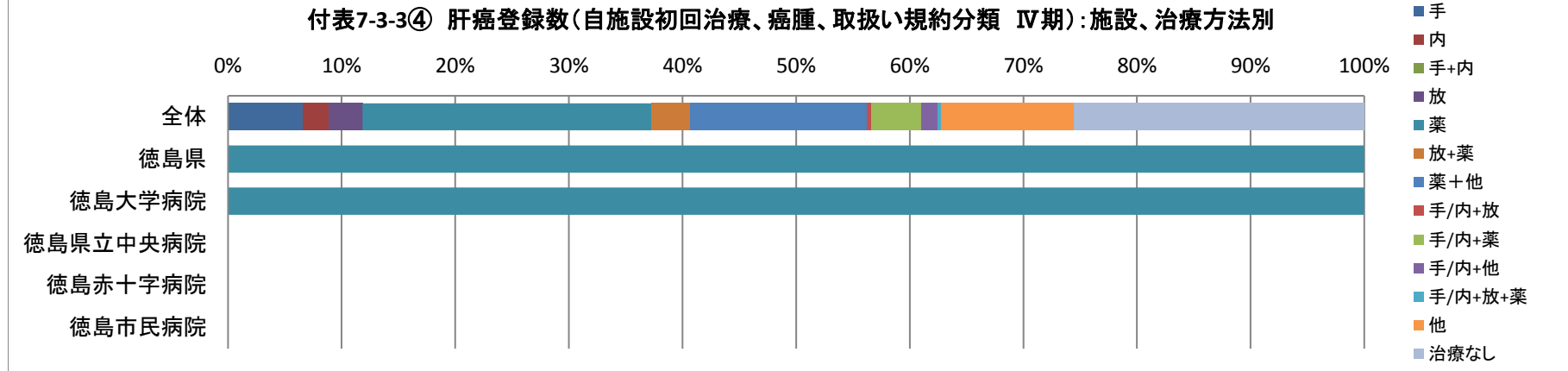
付表7-3-3③ 肝癌登録数(自施設初回治療、癌腫、取扱い規約分類 Ⅲ期):施設、治療方法別



付表7-3-3④ 肝癌登録数(自施設初回治療、癌腫、取扱い規約分類 Ⅳ期):施設、治療方法別

| | 総数 | 手 | 内 | 手+内 | 放 | 薬 | 放+薬 | 薬+他 | 手/内+放 | 手/内+薬 | 手/内+他 | 手/内+放+薬 | 他 | 治療なし |
|----------|------|-----|----|-----|-----|-----|-----|-----|-------|-------|-------|---------|-----|------|
| 全体 | 3642 | 239 | 83 | - | 109 | 925 | 124 | 567 | 12 | 161 | 52 | 12 | 425 | 930 |
| 徳島県 | 42 | - | - | 0 | - | 17 | - | - | 0 | - | - | 0 | - | - |
| 徳島大学病院 | 22 | - | 0 | 0 | 0 | 14 | - | - | 0 | 0 | 0 | 0 | - | - |
| 徳島県立中央病院 | - | - | - | 0 | 0 | - | 0 | - | 0 | 0 | - | 0 | 0 | - |
| 徳島赤十字病院 | - | 0 | 0 | 0 | - | - | 0 | - | 0 | 0 | 0 | 0 | 0 | - |
| 徳島市民病院 | - | 0 | 0 | 0 | 0 | 0 | 0 | 0 | 0 | - | 0 | 0 | 0 | - |

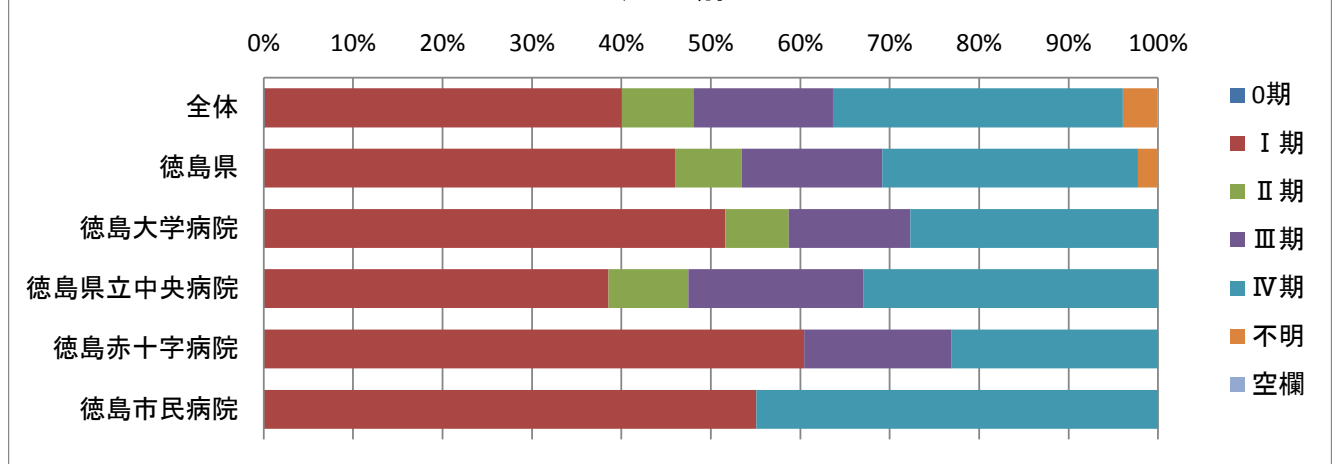
付表7-3-3④ 肝癌登録数(自施設初回治療、癌腫、取扱い規約分類 Ⅳ期):施設、治療方法別



付表7-4-1 肺癌登録数(自施設初回治療、癌腫):施設、UICC-TNM分類 治療前ステージ別

| | 総数 | 0期 | I期 | II期 | III期 | IV期 | 不明 | 空欄 |
|----------|-------|----|-------|------|------|-------|------|----|
| 全体 | 58511 | 54 | 23380 | 4674 | 9134 | 18969 | 2257 | 43 |
| 徳島県 | 536 | 0 | 246 | 40 | 84 | 153 | 12 | - |
| 徳島大学病院 | 187 | 0 | 95 | 13 | 25 | 51 | - | - |
| 徳島県立中央病院 | 181 | 0 | 69 | 16 | 35 | 59 | - | 0 |
| 徳島赤十字病院 | 98 | 0 | 55 | - | 15 | 21 | 0 | 0 |
| 徳島市民病院 | 70 | 0 | 27 | - | - | 22 | - | 0 |

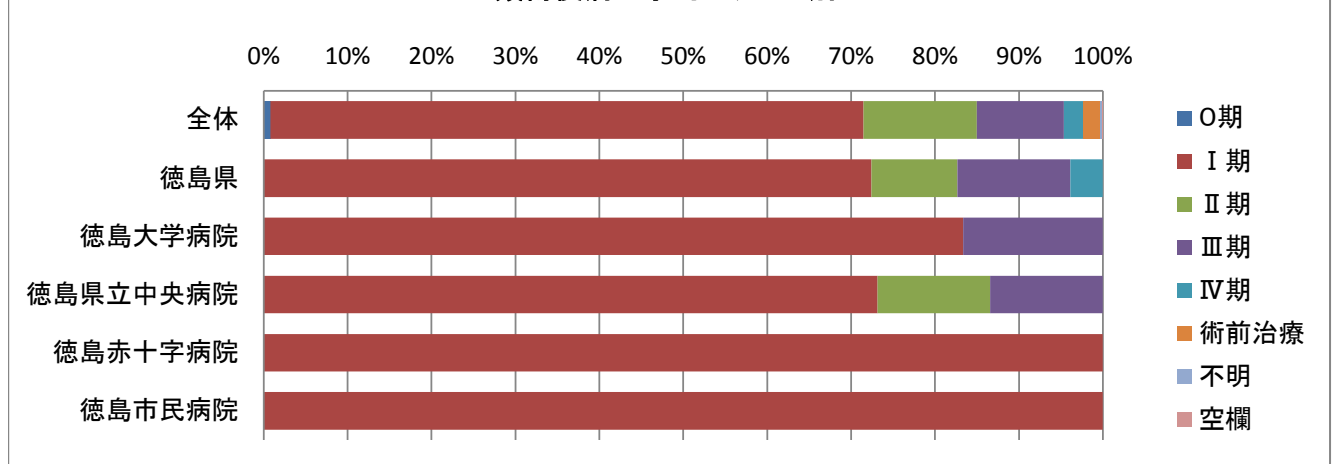
付表7-4-1 肺癌登録数(自施設初回治療、癌腫):施設、UICC-TNM分類 治療前ステージ別



付表7-4-2 肺癌登録数(自施設初回治療、癌腫、原発巣切除):施設、UICC-TNM分類術後病理学的ステージ別

| | 総数 | 0期 | I期 | II期 | III期 | IV期 | 術前治療 | 不明 | 空欄 |
|----------|-------|-----|-------|------|------|-----|------|----|----|
| 全体 | 26546 | 208 | 18768 | 3585 | 2757 | 611 | 546 | 46 | 25 |
| 徳島県 | 293 | 0 | 205 | 29 | 38 | 11 | - | 0 | - |
| 徳島大学病院 | 100 | 0 | 70 | - | 14 | - | - | 0 | - |
| 徳島県立中央病院 | 91 | 0 | 60 | 11 | 11 | - | - | 0 | 0 |
| 徳島赤十字病院 | 66 | 0 | 51 | - | - | 0 | 0 | 0 | 0 |
| 徳島市民病院 | 36 | 0 | 24 | - | - | - | - | 0 | 0 |

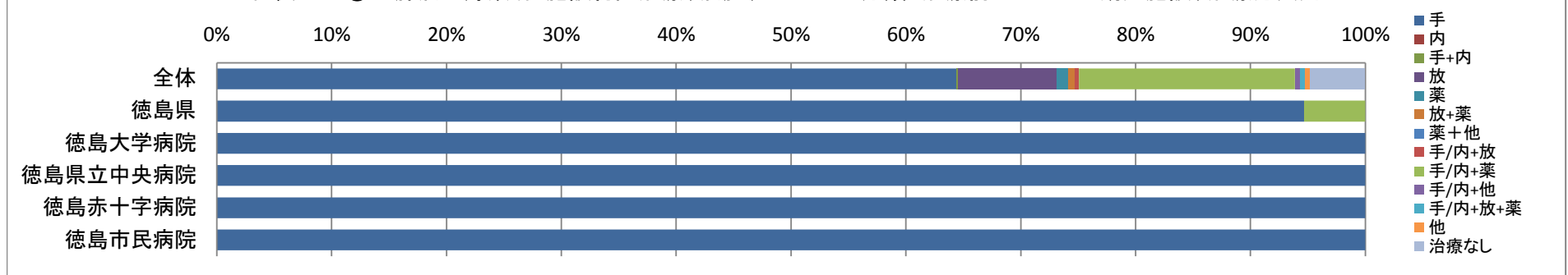
付表7-4-2 肺癌登録数(自施設初回治療、癌腫、原発巣切除):施設、UICC-TNM分類術後病理学的ステージ別



付表7-4-3① 肺癌登録数(自施設初回治療、癌腫、UICC-TNM分類 治療前ステージⅠ期):施設、治療方法別

| | 総数 | 手 | 内 | 手+内 | 放 | 薬 | 放+薬 | 薬+他 | 手/内+放 | 手/内+薬 | 手/内+他 | 手/内+放+薬 | 他 | 治療なし |
|----------|-------|-------|---|-----|------|-----|-----|-----|-------|-------|-------|---------|-----|------|
| 全体 | 23380 | 15052 | - | 23 | 2016 | 235 | 136 | - | 79 | 4396 | 107 | 89 | 112 | 1123 |
| 徳島県 | 246 | 213 | - | 0 | - | - | - | 0 | - | 12 | - | 0 | - | - |
| 徳島大学病院 | 95 | 78 | - | 0 | - | - | 0 | 0 | - | - | 0 | 0 | - | - |
| 徳島県立中央病院 | 69 | 63 | 0 | 0 | - | 0 | 0 | 0 | 0 | - | 0 | 0 | 0 | 0 |
| 徳島赤十字病院 | 55 | 49 | 0 | 0 | - | - | - | 0 | 0 | - | 0 | 0 | 0 | 0 |
| 徳島市民病院 | 27 | 23 | 0 | 0 | 0 | 0 | 0 | 0 | 0 | - | - | 0 | 0 | - |

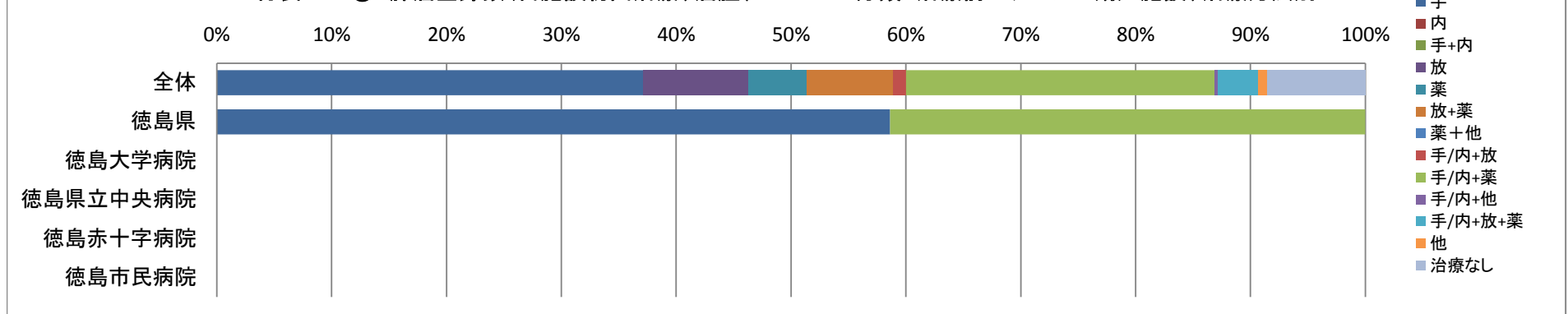
付表7-4-3① 肺癌登録数(自施設初回治療、癌腫、UICC-TNM分類 治療前ステージⅠ期):施設、治療方法別



付表7-4-3② 肺癌登録数(自施設初回治療、癌腫、UICC-TNM分類 治療前ステージⅡ期):施設、治療方法別

| | 総数 | 手 | 内 | 手+内 | 放 | 薬 | 放+薬 | 薬+他 | 手/内+放 | 手/内+薬 | 手/内+他 | 手/内+放+薬 | 他 | 治療なし |
|----------|------|------|---|-----|-----|-----|-----|-----|-------|-------|-------|---------|----|------|
| 全体 | 4674 | 1732 | - | - | 428 | 236 | 351 | - | 52 | 1255 | 13 | 160 | 36 | 401 |
| 徳島県 | 40 | 17 | 0 | 0 | - | - | - | 0 | 0 | 12 | 0 | 0 | 0 | 0 |
| 徳島大学病院 | 13 | - | 0 | 0 | - | - | - | 0 | 0 | - | 0 | 0 | 0 | 0 |
| 徳島県立中央病院 | 16 | - | 0 | 0 | - | - | - | 0 | 0 | - | 0 | 0 | 0 | 0 |
| 徳島赤十字病院 | - | - | 0 | 0 | 0 | - | 0 | 0 | 0 | - | 0 | 0 | 0 | 0 |
| 徳島市民病院 | - | - | 0 | 0 | 0 | - | 0 | 0 | 0 | - | 0 | 0 | 0 | 0 |

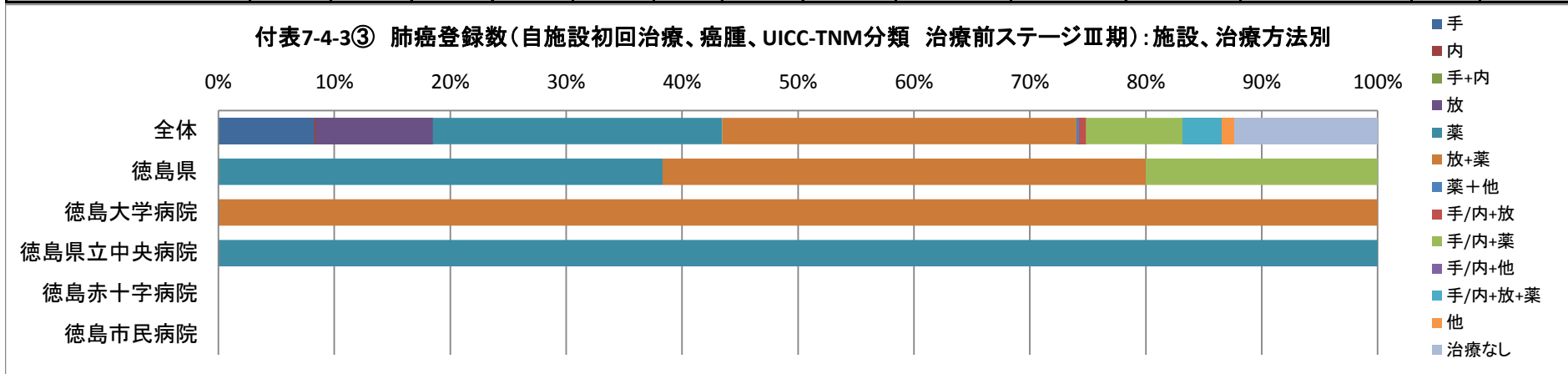
付表7-4-3② 肺癌登録数(自施設初回治療、癌腫、UICC-TNM分類 治療前ステージⅡ期):施設、治療方法別



付表7-4-3③ 肺癌登録数(自施設初回治療、癌腫、UICC-TNM分類 治療前ステージⅢ期):施設、治療方法別

| | 総数 | 手 | 内 | 手+内 | 放 | 薬 | 放+薬 | 薬+他 | 手/内+放 | 手/内+薬 | 手/内+他 | 手/内+放+薬 | 他 | 治療なし |
|----------|------|-----|----|-----|-----|------|------|-----|-------|-------|-------|---------|-----|------|
| 全体 | 9134 | 758 | 15 | - | 914 | 2279 | 2795 | 13 | 54 | 763 | - | 308 | 102 | 1125 |
| 徳島県 | 84 | - | 0 | - | - | 23 | 25 | 0 | 0 | 12 | 0 | - | - | - |
| 徳島大学病院 | 25 | - | 0 | 0 | - | - | 12 | 0 | 0 | - | 0 | - | 0 | - |
| 徳島県立中央病院 | 35 | - | 0 | 0 | - | 11 | - | 0 | 0 | - | 0 | - | - | - |
| 徳島赤十字病院 | 15 | - | 0 | - | - | - | - | 0 | 0 | - | 0 | - | 0 | - |
| 徳島市民病院 | - | - | 0 | 0 | - | - | - | 0 | 0 | - | 0 | - | 0 | - |

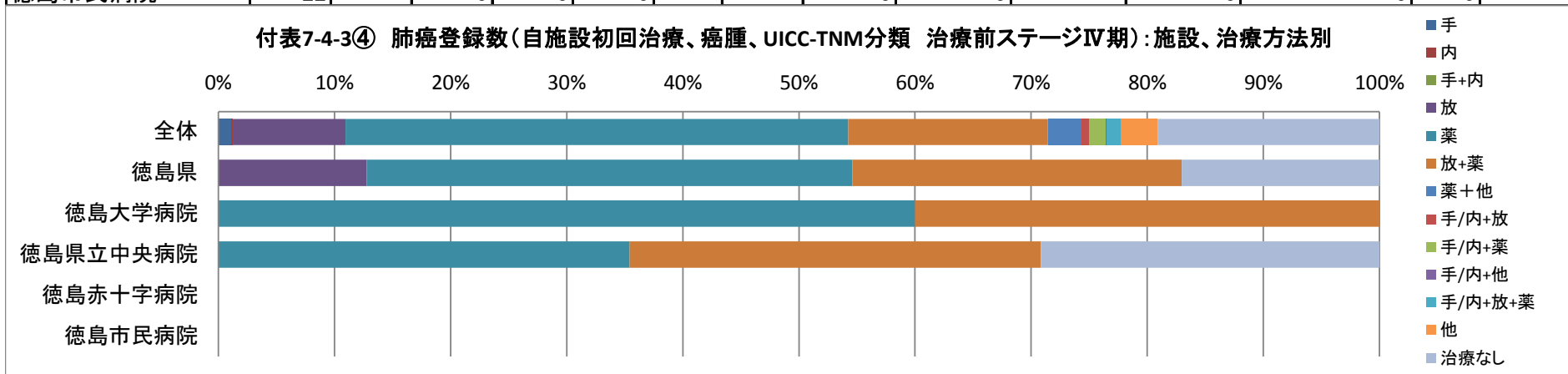
付表7-4-3③ 肺癌登録数(自施設初回治療、癌腫、UICC-TNM分類 治療前ステージⅢ期):施設、治療方法別



付表7-4-3④ 肺癌登録数(自施設初回治療、癌腫、UICC-TNM分類 治療前ステージⅣ期):施設、治療方法別

| | 総数 | 手 | 内 | 手+内 | 放 | 薬 | 放+薬 | 薬+他 | 手/内+放 | 手/内+薬 | 手/内+他 | 手/内+放+薬 | 他 | 治療なし |
|----------|-------|-----|----|-----|------|------|------|-----|-------|-------|-------|---------|-----|------|
| 全体 | 18969 | 217 | 21 | 0 | 1842 | 8209 | 3263 | 556 | 119 | 274 | 13 | 230 | 602 | 3623 |
| 徳島県 | 153 | - | 0 | 0 | 18 | 59 | 40 | 0 | 0 | - | 0 | - | - | 24 |
| 徳島大学病院 | 51 | 0 | 0 | 0 | - | 24 | 16 | 0 | 0 | - | 0 | - | - | - |
| 徳島県立中央病院 | 59 | - | 0 | 0 | - | 17 | 17 | 0 | 0 | - | 0 | 0 | 0 | 14 |
| 徳島赤十字病院 | 21 | - | 0 | 0 | - | - | - | 0 | 0 | 0 | 0 | 0 | - | - |
| 徳島市民病院 | 22 | - | 0 | 0 | 0 | - | - | 0 | 0 | - | 0 | 0 | 0 | - |

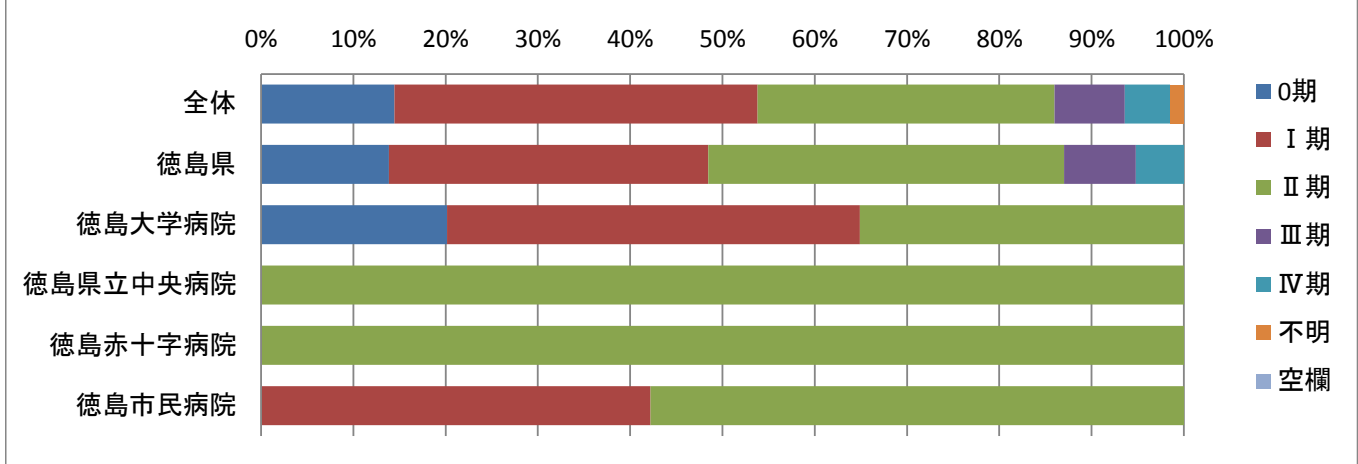
付表7-4-3④ 肺癌登録数(自施設初回治療、癌腫、UICC-TNM分類 治療前ステージⅣ期):施設、治療方法別



付表7-5-1 乳癌登録数(自施設初回治療、癌腫):施設、UICC-TNM分類 治療前ステージ別

| | 総数 | 0期 | I期 | II期 | III期 | IV期 | 不明 | 空欄 |
|----------|-------|------|-------|-------|------|------|-----|----|
| 全体 | 46995 | 6797 | 18491 | 15118 | 3576 | 2305 | 706 | - |
| 徳島県 | 234 | 32 | 80 | 89 | 18 | 12 | - | 0 |
| 徳島大学病院 | 129 | 23 | 51 | 40 | - | - | 0 | 0 |
| 徳島県立中央病院 | 21 | 0 | - | 11 | - | - | - | 0 |
| 徳島赤十字病院 | 23 | - | - | 12 | - | - | 0 | 0 |
| 徳島市民病院 | 61 | - | 19 | 26 | - | 0 | - | 0 |

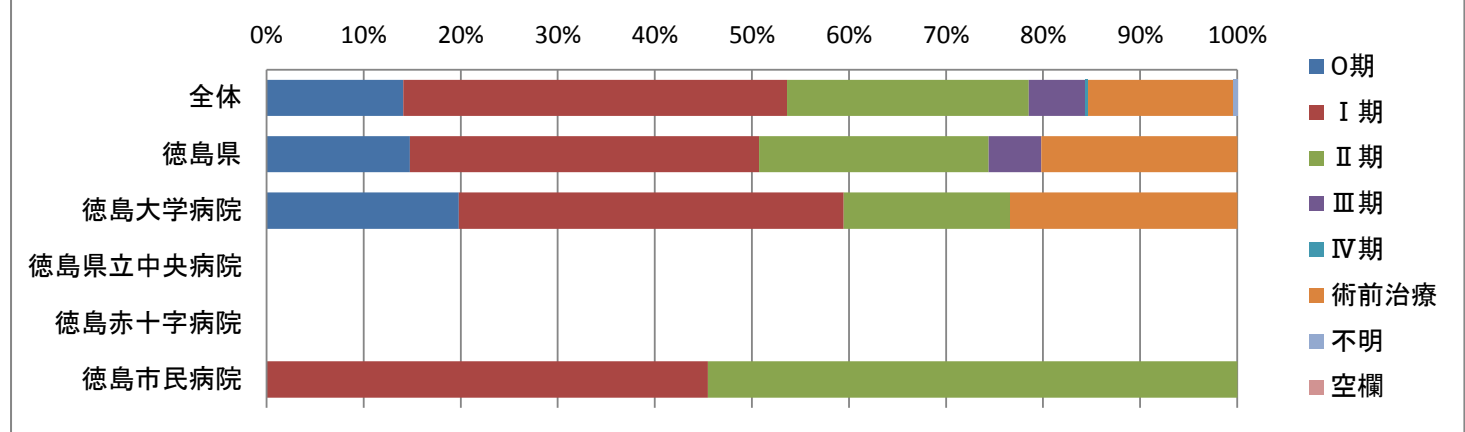
付表7-5-1 乳癌登録数(自施設初回治療、癌腫):施設、UICC-TNM分類 治療前ステージ別



付表7-5-2 乳癌登録数(自施設初回治療、癌腫、原発巣切除):施設、UICC-TNM分類術後病理学的ステージ別

| | 総数 | 0期 | I期 | II期 | III期 | IV期 | 術前治療 | 不明 | 空欄 |
|----------|-------|------|-------|-------|------|-----|------|-----|----|
| 全体 | 42242 | 5954 | 16697 | 10506 | 2470 | 118 | 6315 | 174 | - |
| 徳島県 | 204 | 30 | 73 | 48 | 11 | 0 | 41 | - | 0 |
| 徳島大学病院 | 118 | 22 | 44 | 19 | - | 0 | 26 | 0 | 0 |
| 徳島県立中央病院 | 17 | - | - | - | 0 | 0 | - | 0 | 0 |
| 徳島赤十字病院 | 16 | 0 | - | - | - | 0 | - | 0 | 0 |
| 徳島市民病院 | 53 | - | 15 | 18 | - | 0 | - | - | 0 |

付表7-5-2 乳癌登録数(自施設初回治療、癌腫、原発巣切除):施設、UICC-TNM分類術後病理学的ステージ別



付表7-5-3⑤ 乳癌登録数(自施設初回治療、癌腫、UICC-TNM分類 治療前ステージIV期):施設、治療方法別

| | 総数 | 手 | 内 | 手+内 | 放 | 薬 | 放+薬 | 薬+他 | 手/内+放 | 手/内+薬 | 手/内+他 | 手/内+放+薬 | 他 | 治療なし |
|----------|------|----|---|-----|----|------|-----|-----|-------|-------|-------|---------|----|------|
| 全体 | 2305 | 26 | 0 | 0 | 46 | 1421 | 271 | 24 | - | 249 | - | 107 | 17 | 141 |
| 徳島県 | 12 | 0 | 0 | 0 | - | - | - | 0 | 0 | 0 | 0 | - | - | - |
| 徳島大学病院 | - | 0 | 0 | 0 | 0 | - | - | 0 | 0 | 0 | 0 | - | - | - |
| 徳島県立中央病院 | - | 0 | 0 | 0 | - | - | - | 0 | 0 | 0 | 0 | 0 | 0 | 0 |
| 徳島赤十字病院 | - | 0 | 0 | 0 | 0 | 0 | 0 | 0 | 0 | 0 | 0 | 0 | 0 | - |
| 徳島市民病院 | 0 | 0 | 0 | 0 | 0 | 0 | 0 | 0 | 0 | 0 | 0 | 0 | 0 | 0 |

付表7-5-3⑤ 乳癌登録数(自施設初回治療、癌腫、UICC-TNM分類 治療前ステージIV期):施設、治療方法別

