

## がん診療連携拠点病院院内がん登録全国集計 2012年全国集計施設別集計表より

詳細⇒ [http://ganjoho.jp/professional/statistics/hosp\\_c\\_registry.html#01](http://ganjoho.jp/professional/statistics/hosp_c_registry.html#01)

(独立行政法人国立がん研究センターのサイトへ移動します)

付表1-1-1	登録数:施設、部位別、総数
付表1-1-2	登録数:施設、部位別、男性
付表1-1-3	登録数:施設、部位別、女性
付表1-2-1	登録数(浸潤がんのみ):施設、部位別、総数
付表1-2-2	登録数(浸潤がんのみ):施設、部位別、男性
付表1-2-3	登録数(浸潤がんのみ):施設、部位別、女性
付表3-1	登録数:施設、5歳年齢階級別、総数
付表3-2	登録数:施設、5歳年齢階級別、男性
付表3-3	登録数:施設、5歳年齢階級別、女性
付表4	登録数:施設、症例区分別
付表5	登録数:施設、来院経路別
付表6	登録数:施設、発見経緯別
付表7-1-1	胃癌登録数(自施設初回治療、癌腫):施設、UICC TNM分類 治療前ステージ別
付表7-1-2	胃癌登録数(自施設初回治療、癌腫、原発巣切除):施設、UICC TNM分類 術後病理学的ステージ別)
付表7-1-3①	胃癌登録数(自施設初回治療、癌腫、UICC TNM分類 治療前ステージⅠ期):施設、治療方法別
付表7-1-3②	胃癌登録数(自施設初回治療、癌腫、UICC TNM分類 治療前ステージⅡ期):施設、治療方法別
付表7-1-3③	胃癌登録数(自施設初回治療、癌腫、UICC TNM分類 治療前ステージⅢ期):施設、治療方法別
付表7-1-3④	胃癌登録数(自施設初回治療、癌腫、UICC TNM分類 治療前ステージⅣ期):施設、治療方法別
付表7-2-1	大腸癌登録数(自施設初回治療、癌腫):施設、UICC TNM分類 治療前ステージ別
付表7-2-2	大腸癌登録数(自施設初回治療、癌腫、原発巣切除):施設、UICC TNM分類 術後病理学的ステージ別)
付表7-2-3①	大腸癌登録数(自施設初回治療、癌腫、UICC TNM分類 治療前ステージⅠ期):施設、治療方法別
付表7-2-3②	大腸癌登録数(自施設初回治療、癌腫、UICC TNM分類 治療前ステージⅡ期):施設、治療方法別
付表7-2-3③	大腸癌登録数(自施設初回治療、癌腫、UICC TNM分類 治療前ステージⅢ期):施設、治療方法別
付表7-2-3④	大腸癌登録数(自施設初回治療、癌腫、UICC TNM分類 治療前ステージⅣ期):施設、治療方法別
付表7-3-1①	肝癌登録数(自施設初回治療、癌腫)施設、UICC TNM分類 治療前ステージ別
付表7-3-1②	肝癌登録数(自施設初回治療、癌腫):施設、取扱い規約分類ステージ別
付表7-3-2	肝癌登録数(自施設初回治療、癌腫、原発巣切除):施設、UICC-TNM分類 術後病理学的別ステージ別
付表7-3-3①	肝癌登録数(自施設初回治療、癌腫、取扱い規約分類Ⅰ期):施設、治療方法別
付表7-3-3②	肝癌登録数(自施設初回治療、癌腫、取扱い規約分類Ⅱ期):施設、治療方法別
付表7-3-3③	肝癌登録数(自施設初回治療、癌腫、取扱い規約分類Ⅲ期):施設、治療方法別
付表7-3-3④	肝癌登録数(自施設初回治療、癌腫、取扱い規約分類Ⅳ期):施設、治療方法別
付表7-4-1	肺癌登録数(自施設初回治療、癌腫):施設、UICC-TNM分類治療前ステージ別
付表7-4-2	肺癌登録数(自施設初回治療、癌腫、原発巣切除):施設、UICC-TNM分類術後病理学的ステージ別
付表7-4-3①	肺癌登録数(自施設初回治療、癌腫、UICC TNM分類 治療前ステージⅠ期):施設、治療方法別
付表7-4-3②	肺癌登録数(自施設初回治療、癌腫、UICC TNM分類 治療前ステージⅡ期):施設、治療方法別
付表7-4-3③	肺癌登録数(自施設初回治療、癌腫、UICC TNM分類 治療前ステージⅢ期):施設、治療方法別
付表7-4-3④	肺癌登録数(自施設初回治療、癌腫、UICC TNM分類 治療前ステージⅣ期):施設、治療方法別
付表7-5-1	乳癌登録数(自施設初回治療、癌腫):施設、UICC-TNM分類治療前ステージ別
付表7-5-2	乳癌登録数(自施設初回治療、癌腫、原発巣切除):施設、UICC-TNM分類術後病理学的ステージ別
付表7-5-3①	乳癌登録数(自施設初回治療、癌腫、UICC TNM分類 治療前ステージⅠ期):施設、治療方法別
付表7-5-3②	乳癌登録数(自施設初回治療、癌腫、UICC TNM分類 治療前ステージⅡ期):施設、治療方法別
付表7-5-3③	乳癌登録数(自施設初回治療、癌腫、UICC TNM分類 治療前ステージⅢ期):施設、治療方法別
付表7-5-3④	乳癌登録数(自施設初回治療、癌腫、UICC TNM分類 治療前ステージⅣ期):施設、治療方法別

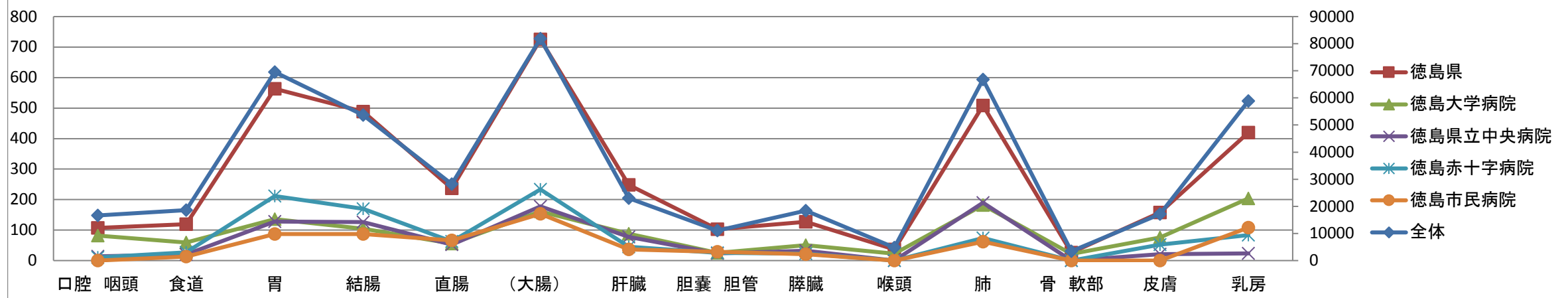
※ 2012年全国集計 報告書より

各集計表において、集計値が10以下の場合、個人が特定される可能性が高いことから、値を伏せて-(ハイフン)で表記した。

付表 1-1-1 登録数:施設、部位別、総数①

	総数	口腔 咽頭	食道	胃	結腸	直腸	(大腸)	肝臓	胆嚢 胆管	膵臓	喉頭	肺	骨 軟部	皮膚	乳房
全体	590856	16655	18610	69541	53658	28227	81885	23000	11064	18439	4842	66756	3466	17135	58813
徳島県	4704	107	119	563	488	237	725	248	103	127	37	508	26	158	420
徳島大学病院	1777	82	59	136	105	56	161	88	25	51	23	182	22	76	204
徳島県立中央病院	1003	14	20	128	126	52	178	78	24	32	-	190	-	21	24
徳島赤十字病院	1115	11	27	212	170	63	233	45	25	23	-	74	0	52	84
徳島市民病院	809	0	13	87	87	66	153	37	29	21	0	62	-	-	108

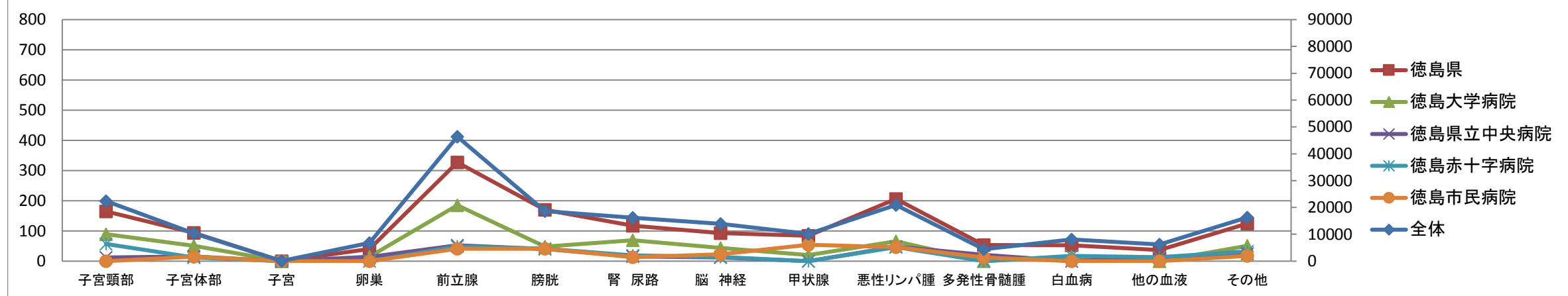
付表 1-1-1 登録数:施設、部位別、総数①



付表 1-1-1 登録数:施設、部位別、総数②

	総数	子宮頸部	子宮体部	子宮	卵巣	前立腺	膀胱	腎 尿路	脳 神経	甲状腺	悪性リンパ腫	多発性骨髄腫	白血病	他の血液	その他
全体	590856	22368	10344	57	6818	46331	18665	16172	13879	10160	20936	4372	8100	6224	16224
徳島県	4704	165	94	-	40	327	170	117	93	84	206	53	52	37	124
徳島大学病院	1777	89	51	0	15	185	48	69	44	20	66	-	16	-	51
徳島県立中央病院	1003	12	16	-	14	52	40	16	12	-	48	21	-	13	24
徳島赤十字病院	1115	57	12	0	-	49	41	19	14	-	46	-	17	13	32
徳島市民病院	809	-	15	0	-	41	41	13	23	54	46	12	-	-	17

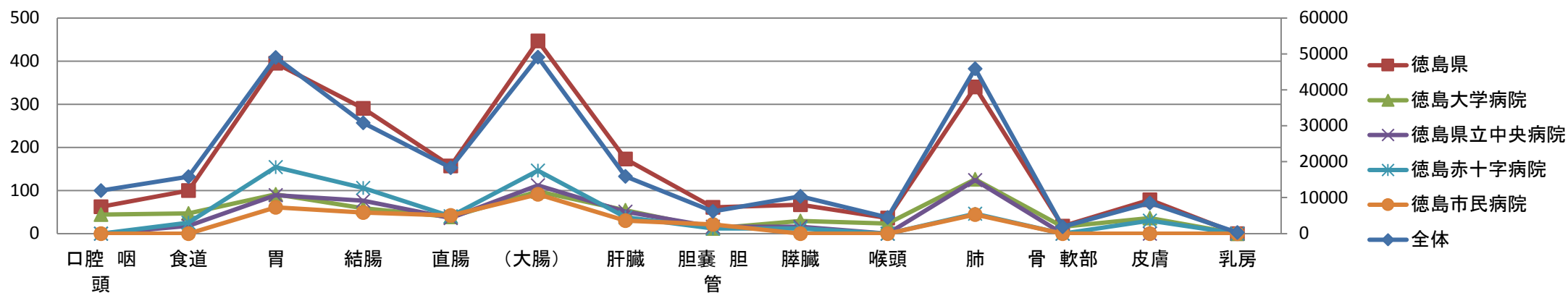
付表 1-1-1 登録数:施設、部位別、総数②



付表 1-1-2 登録数:施設、部位別、男性①

	総数	口腔咽頭	食道	胃	結腸	直腸	(大腸)	肝臓	胆嚢胆管	膵臓	喉頭	肺	骨軟部	皮膚	乳房
全体	332558	11964	15845	49037	30809	18316	49125	15919	6172	10325	4514	45869	1932	8542	322
徳島県	2653	62	100	395	290	157	447	173	61	67	36	340	17	78	-
徳島大学病院	958	44	47	91	59	39	98	54	12	29	23	126	16	36	0
徳島県立中央病院	618	-	18	89	76	36	112	51	16	16	-	124	-	-	0
徳島赤十字病院	656	-	25	154	106	40	146	38	12	12	-	46	0	30	0
徳島市民病院	421	0	-	61	49	42	91	30	21	-	0	44	0	-	-

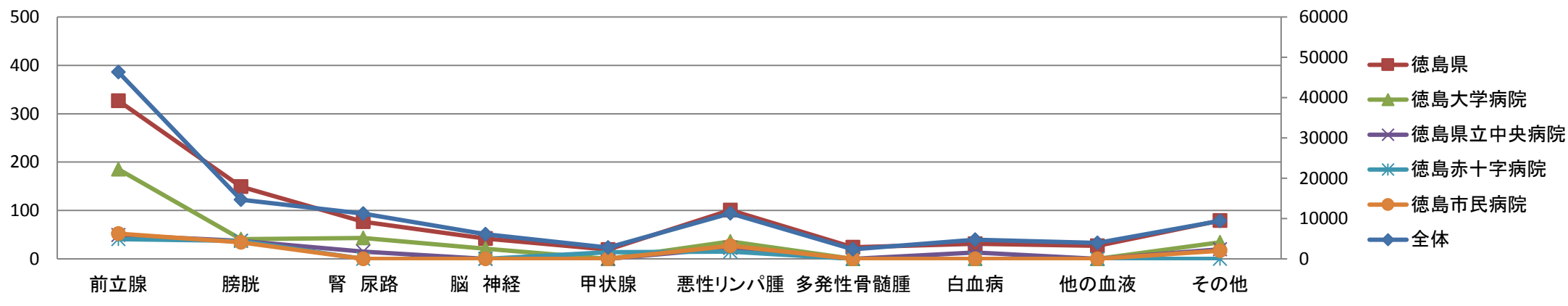
付表 1-1-2 登録数:施設、部位別、男性①



付表 1-1-2 登録数:施設、部位別、男性②

	総数	子宮頸部	子宮体部	子宮	卵巣	前立腺	膀胱	腎 尿路	脳 神経	甲状腺	悪性リンパ腫	多発性骨髄腫	白血病	他の血液	その他
全体	332558					46331	14683	11252	6129	2807	11311	2378	4764	3920	9417
徳島県	2653					327	149	77	42	19	101	24	31	27	79
徳島大学病院	958					185	41	43	21	-	36	-	-	-	34
徳島県立中央病院	618					52	34	-	-	-	27	-	-	-	17
徳島赤十字病院	656					49	37	15	-	0	23	-	13	-	20
徳島市民病院	421					41	37	-	-	14	15	-	-	-	-

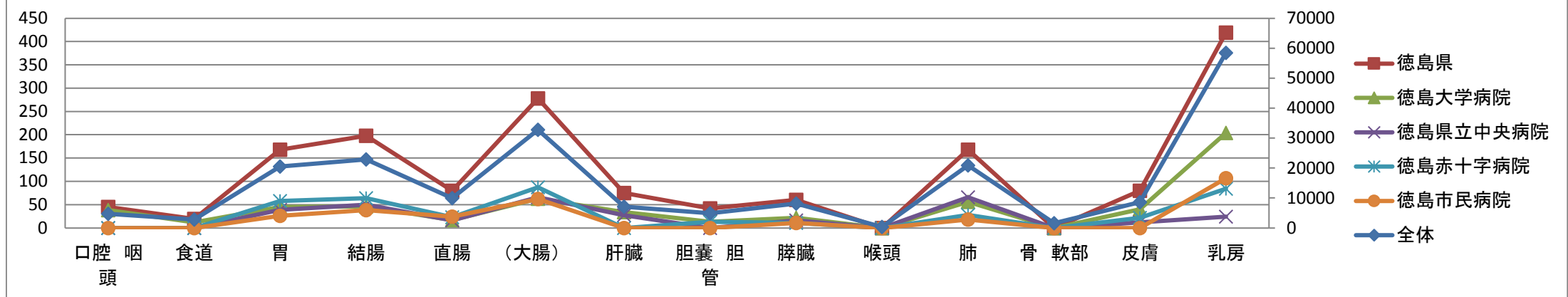
付表 1-1-2 登録数:施設、部位別、男性②



付表 1-1-3 登録数:施設、部位別、女性①

	総数	口腔咽頭	食道	胃	結腸	直腸	(大腸)	肝臓	胆嚢胆管	膵臓	喉頭	肺	骨軟部	皮膚	乳房
全体	258298	4691	2765	20504	22849	9911	32760	7081	4892	8114	328	20887	1534	8593	58491
徳島県	2051	45	19	168	198	80	278	75	42	60	-	168	-	80	419
徳島大学病院	819	38	12	45	46	17	63	34	13	22	0	56	-	40	204
徳島県立中央病院	385	-	-	39	50	16	66	27	-	16	-	66	-	12	24
徳島赤十字病院	459	-	-	58	64	23	87	-	13	11	0	28	0	22	84
徳島市民病院	388	0	-	26	38	24	62	-	-	11	0	18	-	-	107

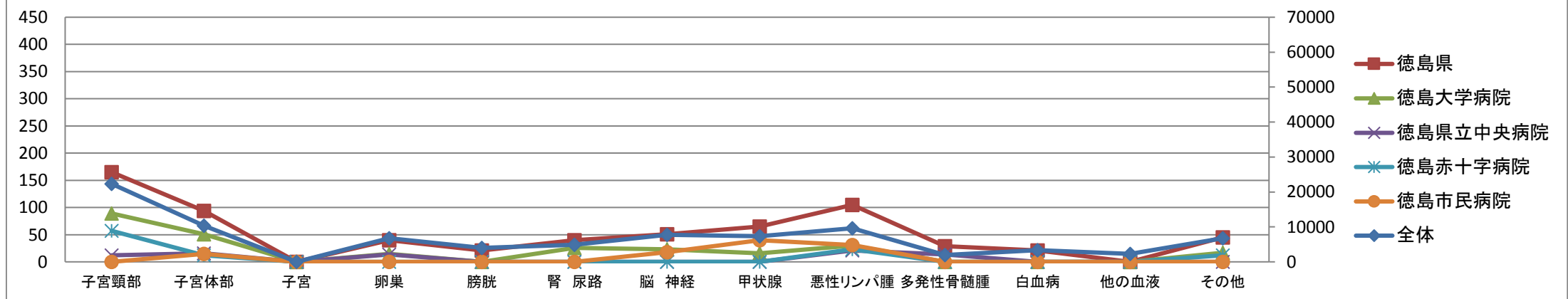
付表 1-1-3 登録数:施設、部位別、女性①



付表 1-1-3 登録数:施設、部位別、女性②

	総数	子宮頸部	子宮体部	子宮	卵巣	前立腺	膀胱	腎 尿路	脳 神経	甲状腺	悪性リンパ腫	多発性骨髄腫	白血病	他の血液	その他
全体	258298	22368	10344	57	6818		3982	4920	7750	7353	9625	1994	3336	2304	6807
徳島県	2051	165	94	-	40		21	40	51	65	105	29	21	-	45
徳島大学病院	819	89	51	0	15		-	26	23	16	30	-	-	-	17
徳島県立中央病院	385	12	16	-	14		-	-	-	-	21	14	-	-	-
徳島赤十字病院	459	57	12	0	-		-	-	-	-	23	-	-	-	12
徳島市民病院	388	-	15	0	-		-	-	18	40	31	-	-	-	0

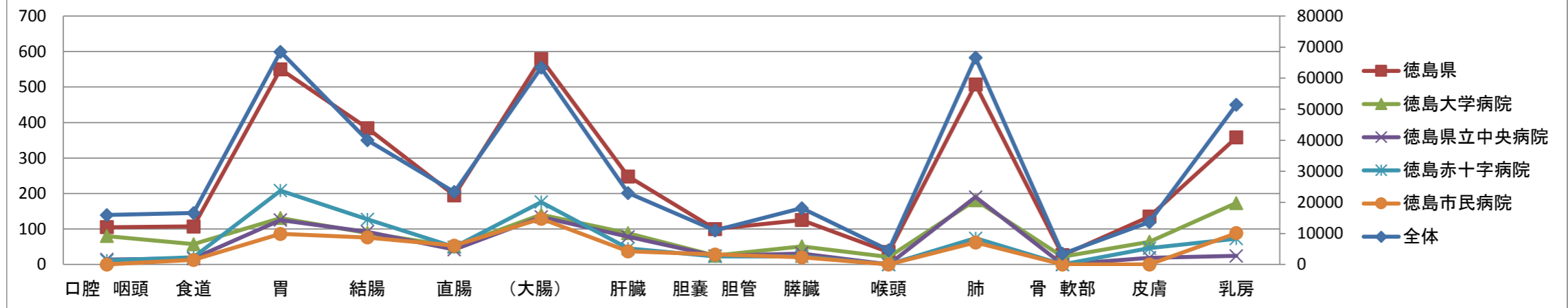
付表 1-1-3 登録数:施設、部位別、女性②



付表 1-2-1 登録数(浸潤がんのみ):施設、部位別、総数①

	総数	口腔 咽頭	食道	胃	結腸	直腸	(大腸)	肝臓	胆嚢 胆管	膵臓	喉頭	肺	骨 軟部	皮膚	乳房
全体	524336	15916	16549	68502	40030	23334	63364	22995	10941	18139	4614	66580	3466	13633	51458
徳島県	4165	105	107	550	384	195	579	248	100	125	35	507	26	135	358
徳島大学病院	1599	80	57	131	89	51	140	88	25	51	21	181	22	64	173
徳島県立中央病院	912	14	17	125	92	42	134	78	24	31	-	190	-	19	24
徳島赤十字病院	947	11	20	208	127	49	176	45	23	23	-	74	0	46	73
徳島市民病院	707	0	13	86	76	53	129	37	28	20	0	62	-	-	88

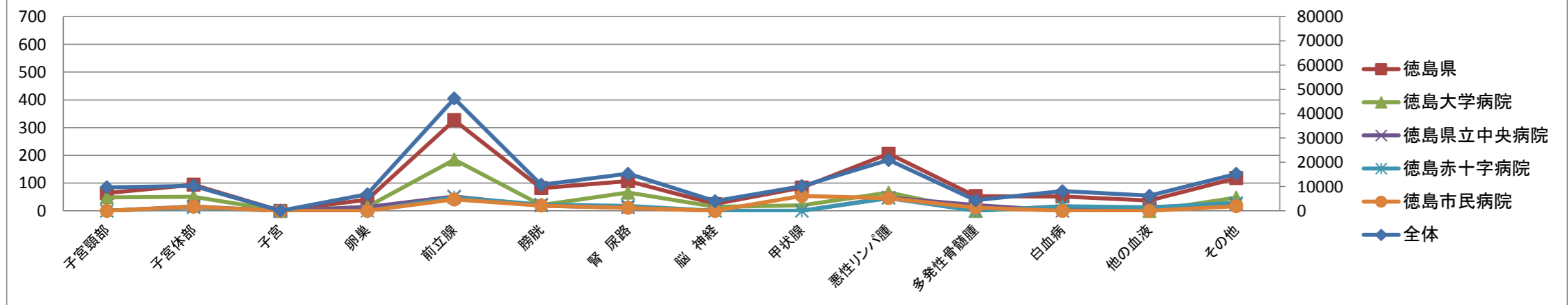
付表 1-2-1 登録数(浸潤がんのみ):施設、部位別、総数①



付表 1-2-1 登録数(浸潤がんのみ):施設、部位別、総数②

	総数	子宮頸部	子宮体部	子宮	卵巣	前立腺	膀胱	腎 尿路	脳 神経	甲状腺	悪性リンパ腫	多発性骨髄腫	白血病	他の血液	その他
全体	524336	9687	10306	57	6815	46307	10740	15267	3982	10160	20927	4369	8098	6216	15248
徳島県	4165	64	94	-	40	327	82	107	25	84	206	53	52	37	118
徳島大学病院	1599	49	51	0	15	185	21	66	15	20	66	-	16	-	48
徳島県立中央病院	912	-	16	-	14	52	19	12	-	-	48	21	-	13	24
徳島赤十字病院	947	-	12	0	-	49	23	18	-	-	46	-	17	13	29
徳島市民病院	707	-	15	0	-	41	19	11	0	54	46	12	-	-	17

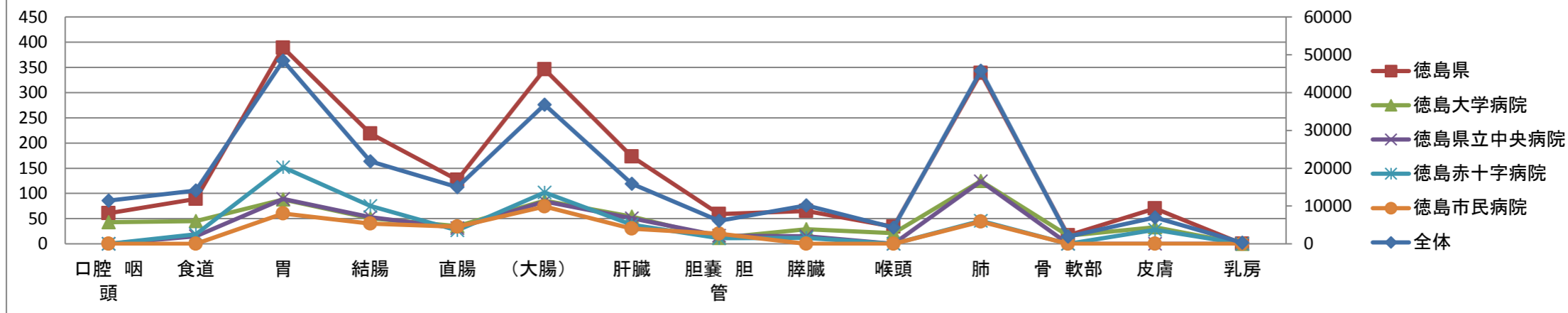
付表 1-2-1 登録数(浸潤がんのみ):施設、部位別、総数②



付表 1-2-2 登録数(浸潤がんのみ):施設、部位別、男性①

	総数	口腔 咽頭	食道	胃	結腸	直腸	(大腸)	肝臓	胆嚢 胆管	膵臓	喉頭	肺	骨 軟部	皮膚	乳房
全体	303877	11435	14112	48474	21812	15028	36840	15914	6115	10143	4307	45777	1932	7008	296
徳島県	2409	61	89	389	219	127	346	173	59	65	34	339	17	70	-
徳島大学病院	899	43	45	88	51	35	86	54	12	29	21	125	16	33	0
徳島県立中央病院	561	-	15	89	53	31	84	51	16	15	-	124	-	-	0
徳島赤十字病院	576	-	19	152	75	27	102	38	11	12	-	46	0	28	0
徳島市民病院	373	0	-	60	40	34	74	30	20	-	0	44	0	-	-

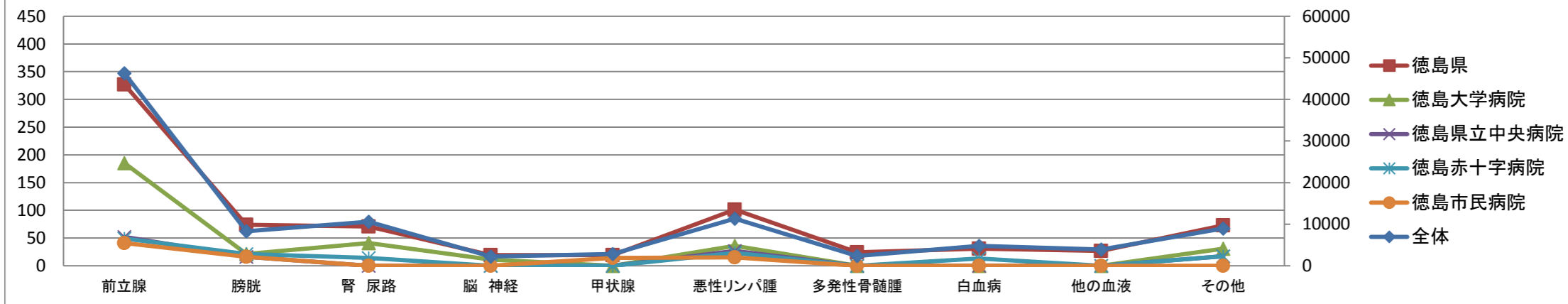
付表 1-2-2 登録数(浸潤がんのみ):施設、部位別、男性①



付表 1-2-2 登録数(浸潤がんのみ):施設、部位別、男性②

	総数	子宮頸部	子宮体部	子宮	卵巣	前立腺	膀胱	腎 尿路	脳 神経	甲状腺	悪性リンパ腫	多発性骨髄腫	白血病	他の血液	その他
全体	303877					46307	8259	10575	2251	2807	11306	2377	4763	3917	8962
徳島県	2409					327	74	71	19	19	101	24	31	27	73
徳島大学病院	899					185	21	41	11	-	36	-	-	-	31
徳島県立中央病院	561					52	16	-	-	-	27	-	-	-	17
徳島赤十字病院	576					49	21	14	-	0	23	-	13	-	17
徳島市民病院	373					41	16	-	0	14	15	-	-	-	-

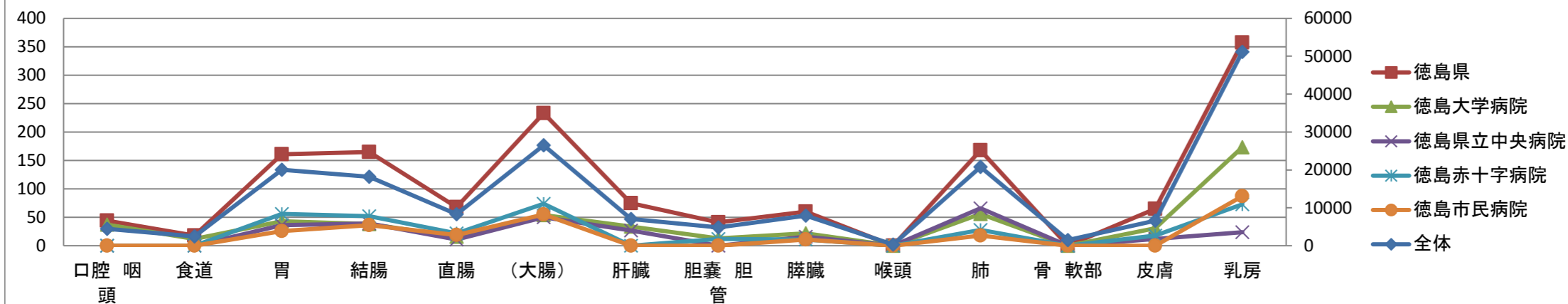
付表 1-2-2 登録数(浸潤がんのみ):施設、部位別、男性②



付表 1-2-3 登録数(浸潤がんのみ):施設、部位別、女性①

	総数	口腔 咽頭	食道	胃	結腸	直腸	(大腸)	肝臓	胆嚢 胆管	膵臓	喉頭	肺	骨 軟部	皮膚	乳房
全体	220459	4481	2437	20028	18218	8306	26524	7081	4826	7996	307	20803	1534	6625	51162
徳島県	1756	44	18	161	165	68	233	75	41	60	-	168	-	65	357
徳島大学病院	700	37	12	43	38	16	54	34	13	22	0	56	-	31	173
徳島県立中央病院	351	-	-	36	39	11	50	27	-	16	-	66	-	12	24
徳島赤十字病院	371	-	-	56	52	22	74	-	12	11	0	28	0	18	73
徳島市民病院	334	0	-	26	36	19	55	-	-	11	0	18	-	-	87

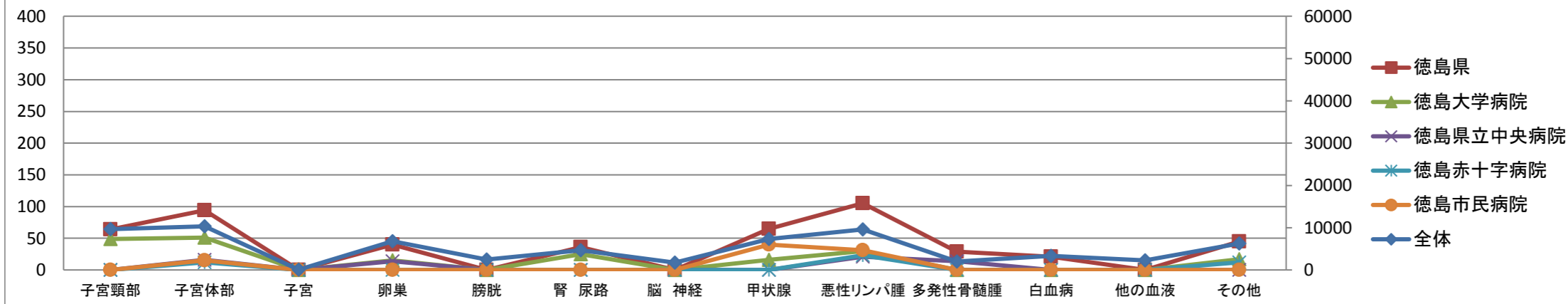
付表 1-2-3 登録数(浸潤がんのみ):施設、部位別、女性①



付表 1-2-3 登録数(浸潤がんのみ):施設、部位別、女性②

	総数	子宮頸部	子宮体部	子宮	卵巣	前立腺	膀胱	腎 尿路	脳 神経	甲状腺	悪性リンパ腫	多発性骨髄腫	白血病	他の血液	その他
全体	220459	9687	10306	57	6815		2481	4692	1731	7353	9621	1992	3335	2299	6286
徳島県	1756	64	94	-	40		-	36	-	65	105	29	21	-	45
徳島大学病院	700	49	51	0	15		0	25	-	16	30	-	-	0	17
徳島県立中央病院	351	-	16	-	14		-	-	-	-	21	14	-	-	-
徳島赤十字病院	371	-	12	0	-		-	-	-	-	23	-	-	-	12
徳島市民病院	334	-	15	0	-		-	-	0	40	31	-	-	0	-

付表 1-2-3 登録数(浸潤がんのみ):施設、部位別、女性②



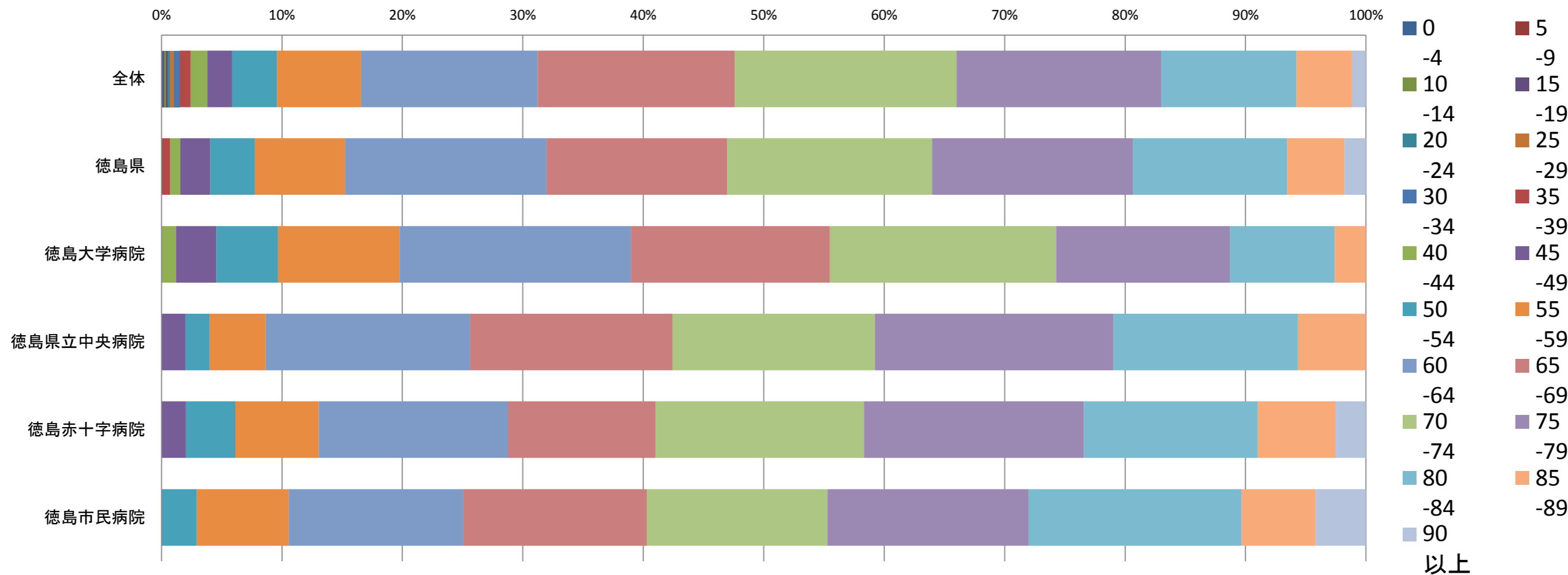




付表3-2 登録数:施設、5歳年齢階級別、男性

	総数	0 -4	5 -9	10 -14	15 -19	20 -24	25 -29	30 -34	35 -39	40 -44	45 -49	50 -54	55 -59	60 -64	65 -69	70 -74	75 -79	80 -84	85 -89	90 以上
全体	332558	530	306	400	546	642	1039	1592	2997	4659	6867	12383	23206	48749	54342	61257	56497	37387	15364	3795
徳島県	2653	-	-	-	-	-	-	-	19	22	65	97	196	438	393	445	436	336	124	47
徳島大学病院	958	-	-	-	-	-	-	-	-	11	31	47	93	177	152	173	133	80	24	-
徳島県立中央病院	618	0	0	-	0	-	0	-	-	-	12	12	28	102	101	101	119	92	34	-
徳島赤十字病院	656	-	0	-	0	-	0	-	-	-	13	26	44	100	78	110	116	92	41	16
徳島市民病院	421	-	0	0	0	0	-	-	0	-	-	12	31	59	62	61	68	72	25	17

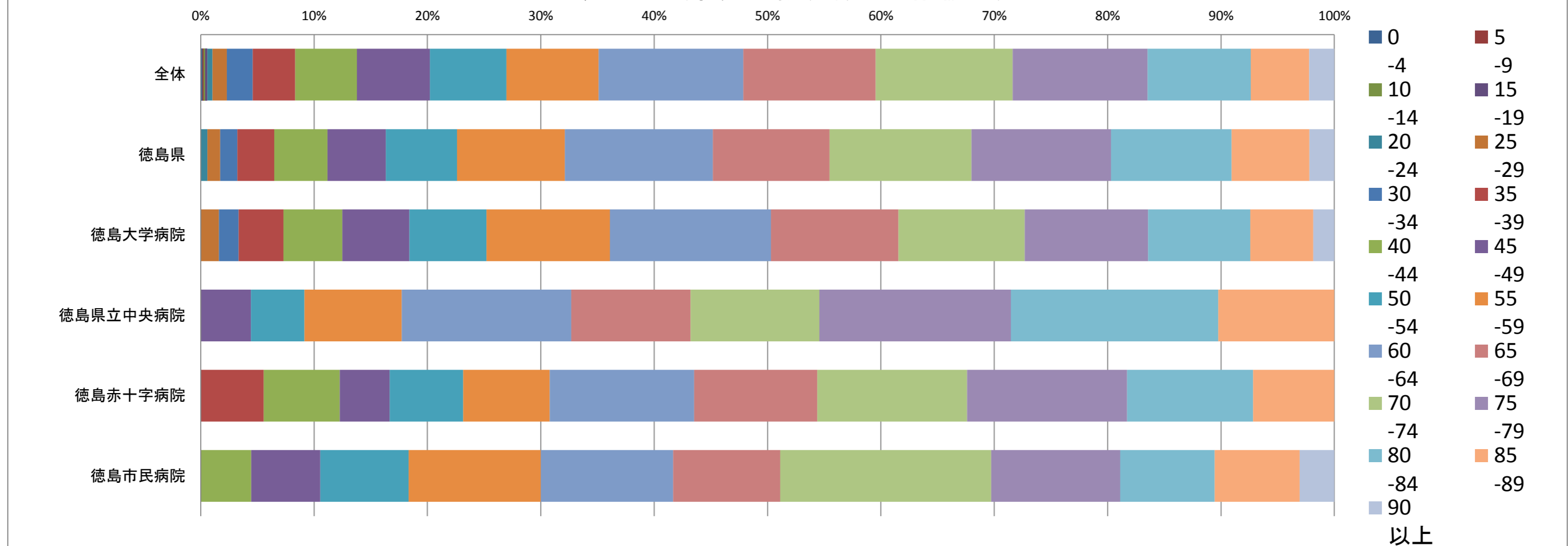
付表3-2 登録数:施設、5歳年齢階級別、男性



付表3-3 登録数:施設、5歳年齢階級別、女性

	総数	0 -4	5 -9	10 -14	15 -19	20 -24	25 -29	30 -34	35 -39	40 -44	45 -49	50 -54	55 -59	60 -64	65 -69	70 -74	75 -79	80 -84	85 -89	90 以上
全体	258298	434	266	350	499	1165	3250	5894	9702	14022	16612	17450	21039	32965	30152	31173	30750	23547	13304	5724
徳島県	2051	-	-	-	-	12	23	31	66	96	105	128	194	266	210	255	251	217	140	45
徳島大学病院	819	-	-	-	-	-	13	14	32	42	48	55	88	115	91	90	88	73	45	15
徳島県立中央病院	385	0	0	0	0	0	-	-	-	-	16	17	31	54	38	41	61	66	37	-
徳島赤十字病院	459	0	0	-	-	-	-	-	24	29	19	28	33	55	47	57	61	48	31	-
徳島市民病院	388	0	0	-	-	-	-	-	-	16	22	28	42	42	34	67	41	30	27	11

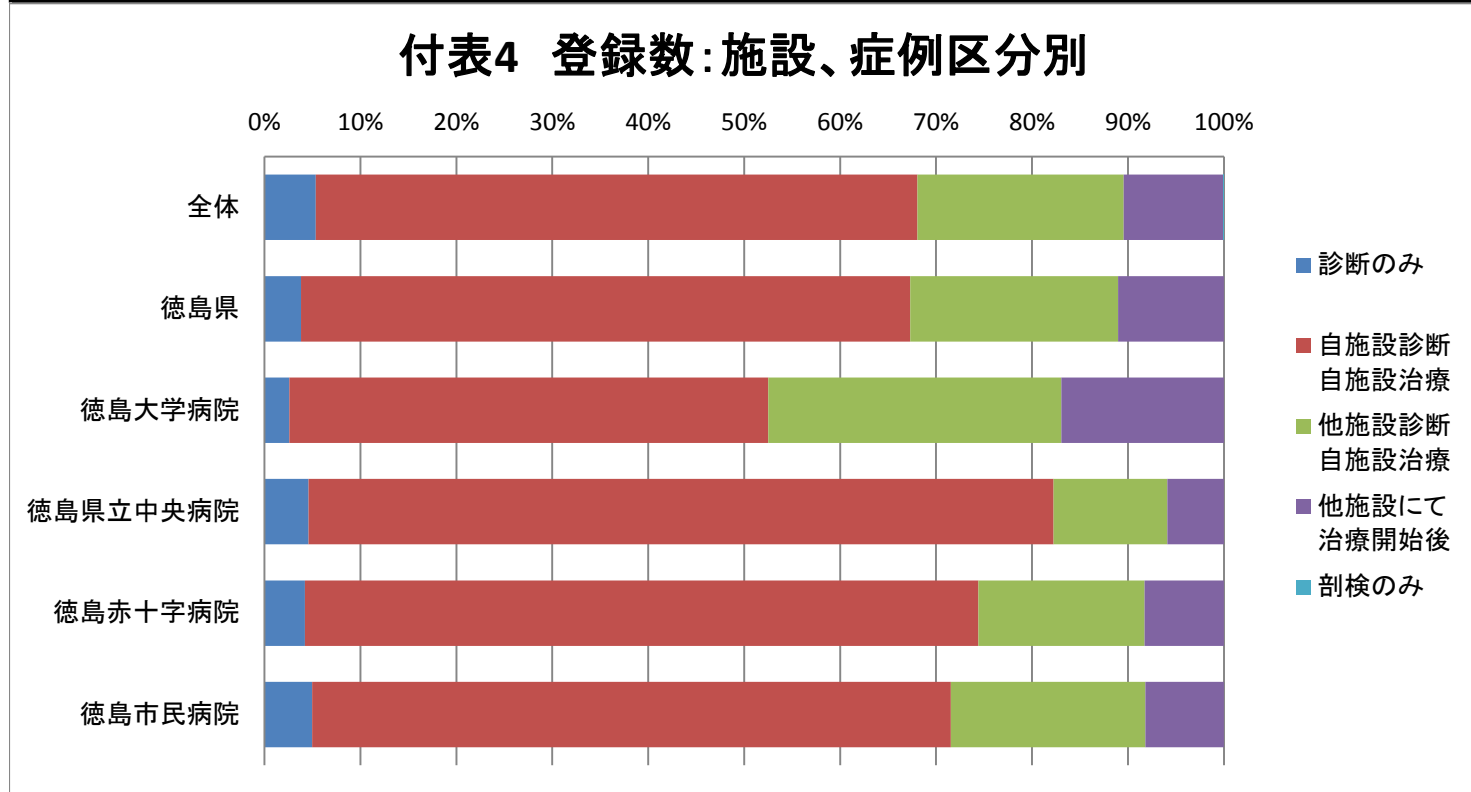
付表3-3 登録数:施設、5歳年齢階級別、女性



付表4 登録数:施設、症例区分別

	総数	診断のみ	自施設診断 自施設治療	他施設診断 自施設治療	他施設にて 治療開始後	剖検のみ
全体	590856	31501	370625	127100	61410	220
徳島県	4704	179	2986	1019	518	-
徳島大学病院	1777	46	887	543	301	0
徳島県立中央病院	1003	46	779	119	59	0
徳島赤十字病院	1115	47	782	193	92	-
徳島市民病院	809	40	538	164	66	-

付表4 登録数:施設、症例区分別



付表5 登録数:施設、来院経路別

	総数	自主	紹介 他院より	紹介 がん検診	紹介 健康診断	紹介 人間ドック	他疾患経過観察中	剖検	その他	不明
全体	590856	57189	414388	12518	5257	4813	91543	236	4708	204
徳島県	4704	265	3561	112	16	57	643	-	48	0
徳島大学病院	1777	34	1454	59	-	20	204	0	0	0
徳島県立中央病院	1003	96	732	15	-	11	110	0	38	0
徳島赤十字病院	1115	71	832	14	-	-	172	-	-	0
徳島市民病院	809	64	543	24	-	16	157	0	-	0

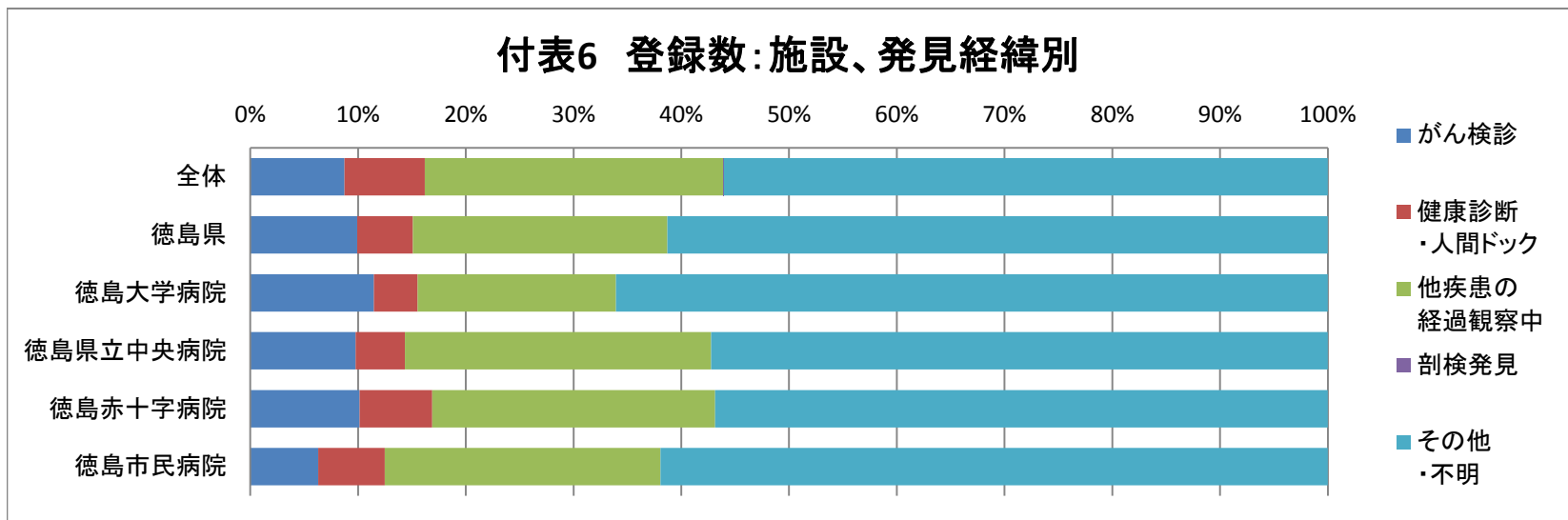
付表5 登録数:施設、来院経路別



付表6 登録数:施設、発見経緯別

	総数	がん検診	健康診断 ・人間ドック	他疾患の 経過観察中	剖検発見	その他 ・不明
全体	590856	51607	44040	163852	236	331121
徳島県	4704	466	243	1111	-	2882
徳島大学病院	1777	204	72	327	0	1174
徳島県立中央病院	1003	98	46	285	0	574
徳島赤十字病院	1115	113	75	292	-	633
徳島市民病院	809	51	50	207	0	501

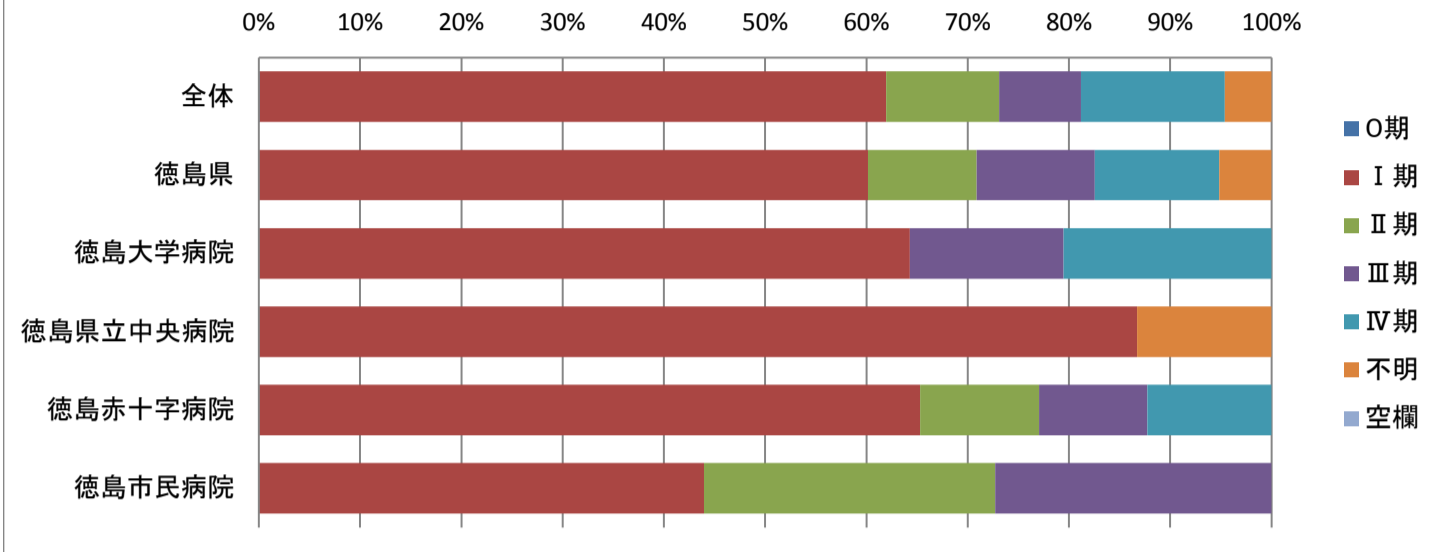
付表6 登録数:施設、発見経緯別



付表7-1-1 胃癌登録数(自施設初回治療、癌腫):施設、UICC-TNM分類 治療前ステージ別

	総数	0期	I期	II期	III期	IV期	不明	空欄
全体	62701	36	38806	6990	5067	8915	2886	-
徳島県	522	0	314	56	61	64	27	0
徳島大学病院	125	0	72	-	17	23	-	0
徳島県立中央病院	121	0	85	-	-	-	13	0
徳島赤十字病院	196	0	128	23	21	24	0	0
徳島市民病院	80	0	29	19	18	-	-	0

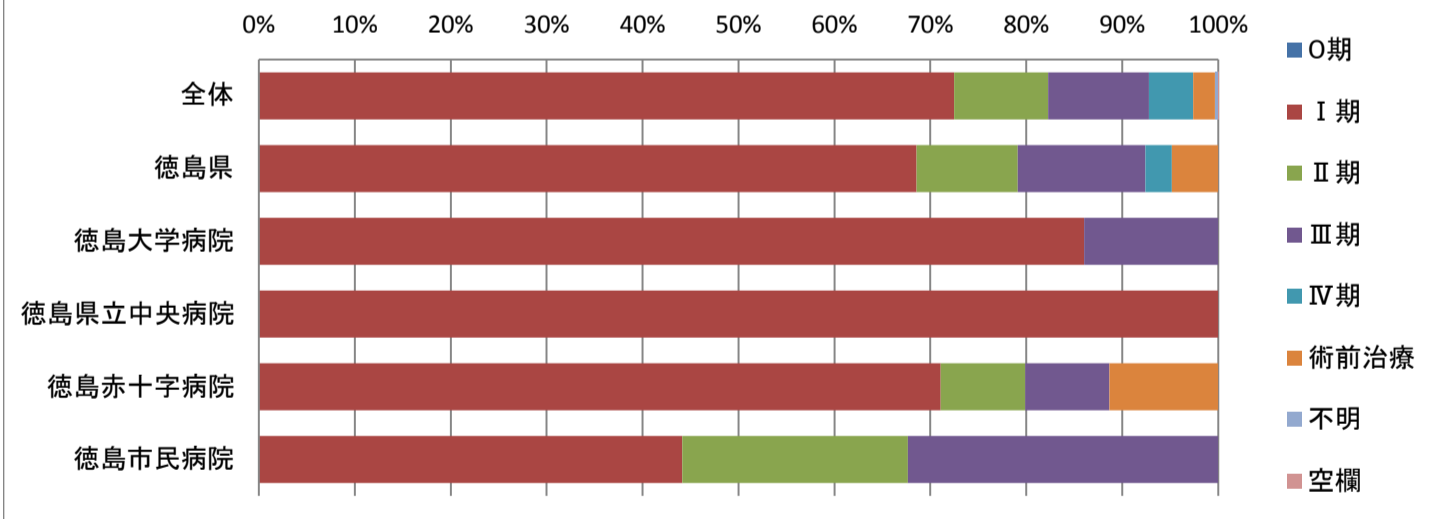
付表7-1-1 胃癌登録数(自施設初回治療、癌腫):施設、UICC-TNM分類 治療前ステージ別



付表7-1-2 胃癌登録数(自施設初回治療、癌腫、原発巣切除):施設、UICC-TNM分類 術後病理学的ステージ別

	総数	0期	I期	II期	III期	IV期	術前治療	不明	空欄
全体	50388	12	36514	4937	5299	2324	1126	163	13
徳島県	437	-	299	46	58	12	21	0	0
徳島大学病院	98	0	74	-	12	-	0	0	0
徳島県立中央病院	107	0	82	-	-	-	-	0	0
徳島赤十字病院	161	-	113	14	14	-	18	0	0
徳島市民病院	71	0	30	16	22	-	0	0	0

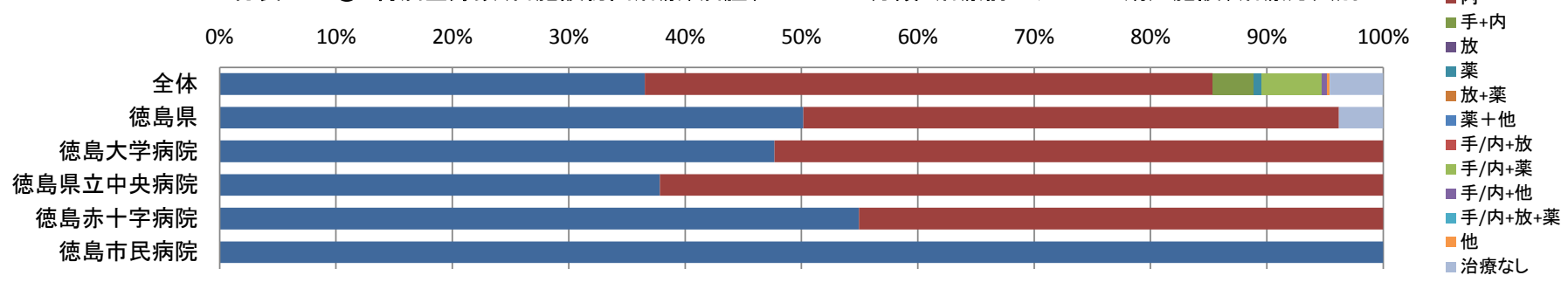
付表7-1-2 胃癌登録数(自施設初回治療、癌腫、原発巣切除):施設、UICC-TNM分類 術後病理学的ステージ別



付表7-1-3① 胃癌登録数(自施設初回治療、癌腫、UICC-TNM分類 治療前ステージⅠ期):施設、治療方法別

	総数	手	内	手+内	放	薬	放+薬	薬+他	手/内+放	手/内+薬	手/内+他	手/内+放+薬	他	治療なし
全体	38806	14175	18923	1383	-	234	17	-	-	1989	189	-	85	1786
徳島県	314	145	133	-	0	-	-	0	0	-	-	0	0	11
徳島大学病院	72	31	34	0	0	-	-	0	0	-	0	0	0	-
徳島県立中央病院	85	28	46	-	0	0	0	0	0	-	-	0	0	-
徳島赤十字病院	128	61	50	-	0	0	0	0	0	-	-	0	0	-
徳島市民病院	29	25	-	0	0	0	0	0	0	0	-	0	0	0

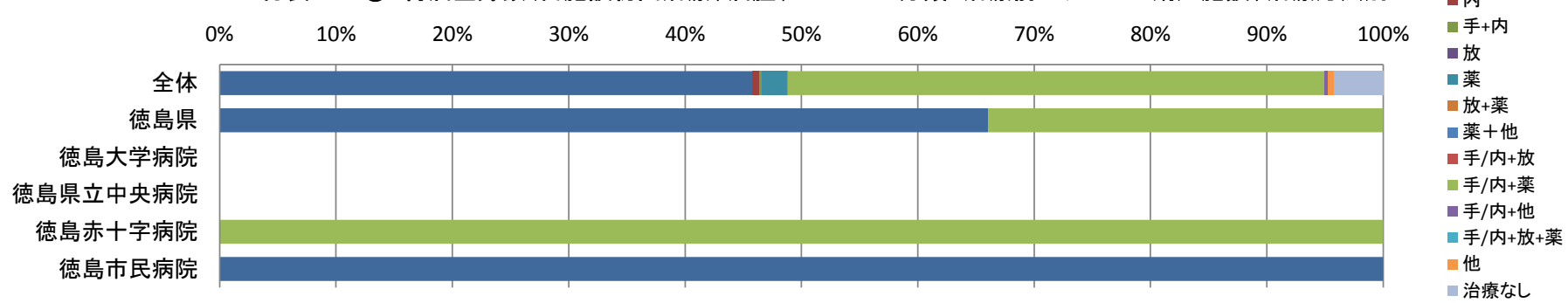
付表7-1-3① 胃癌登録数(自施設初回治療、癌腫、UICC-TNM分類 治療前ステージⅠ期):施設、治療方法別



付表7-1-3② 胃癌登録数(自施設初回治療、癌腫、UICC-TNM分類 治療前ステージⅡ期):施設、治療方法別

	総数	手	内	手+内	放	薬	放+薬	薬+他	手/内+放	手/内+薬	手/内+他	手/内+放+薬	他	治療なし
全体	6990	3189	42	11	-	155	-	-	-	3218	16	-	37	295
徳島県	56	35	0	0	0	-	0	0	0	18	-	0	0	-
徳島大学病院	-	-	0	0	0	0	0	0	0	-	0	0	0	0
徳島県立中央病院	-	-	0	0	0	0	0	0	0	-	0	0	0	0
徳島赤十字病院	23	-	0	0	0	0	0	0	0	12	0	0	0	-
徳島市民病院	19	16	0	0	0	-	0	0	0	-	-	0	0	0

付表7-1-3② 胃癌登録数(自施設初回治療、癌腫、UICC-TNM分類 治療前ステージⅡ期):施設、治療方法別



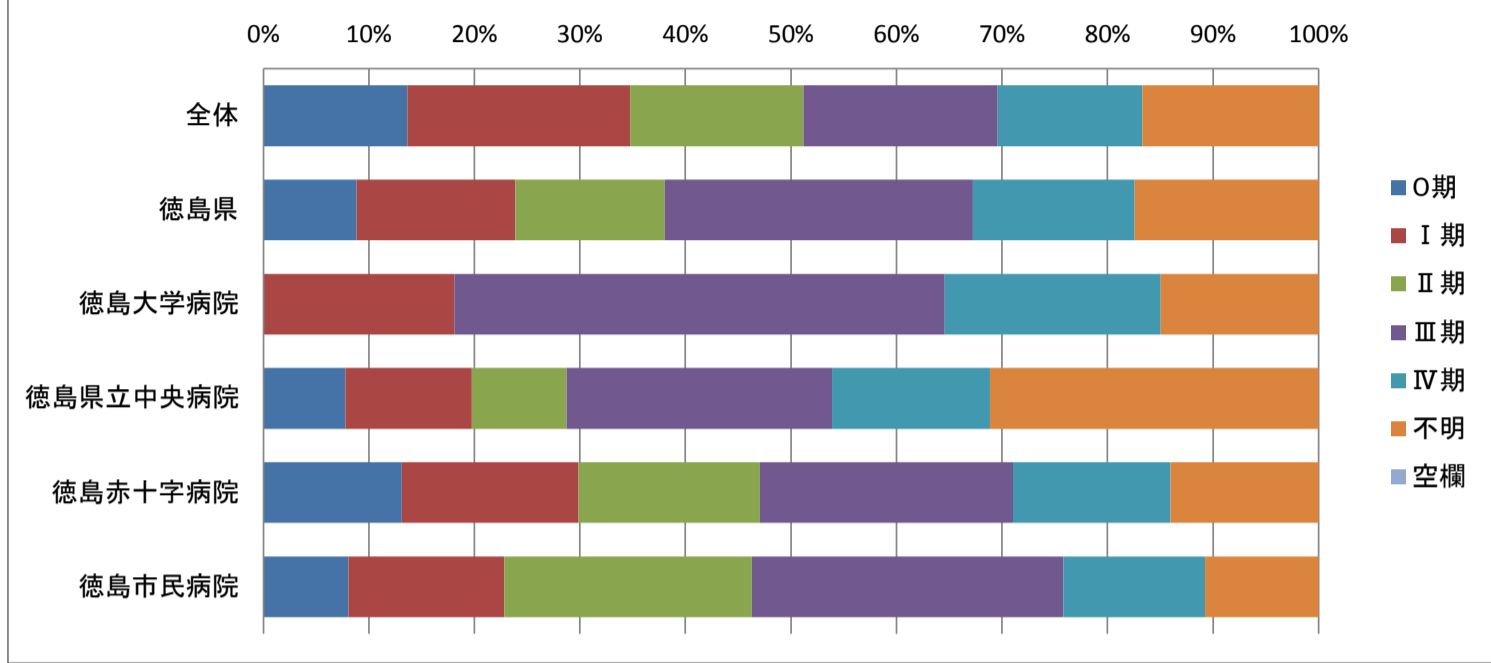




付表7-2-1 大腸癌登録数(自施設初回治療、癌腫):施設、UICC-TNM分類 治療前ステージ別

	総数	0期	I期	II期	III期	IV期	不明	空欄
全体	72268	9861	15269	11868	13291	9915	12060	-
徳島県	678	60	102	96	198	104	118	0
徳島大学病院	141	-	23	-	59	26	19	0
徳島県立中央病院	167	13	20	15	42	25	52	0
徳島赤十字病院	221	29	37	38	53	33	31	0
徳島市民病院	149	12	22	35	44	20	16	0

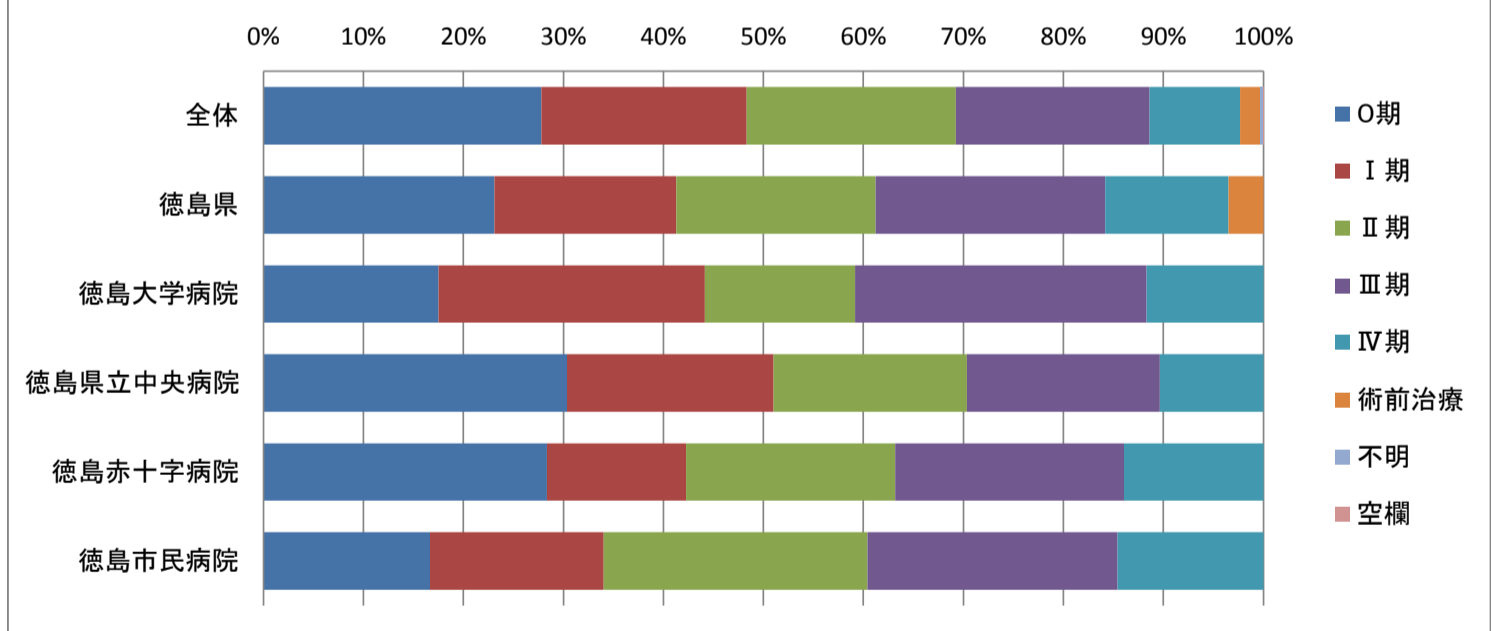
付表7-2-1 大腸癌登録数(自施設初回治療、癌腫):施設、UICC-TNM分類 治療前ステージ別



付表7-2-2 大腸癌登録数(自施設初回治療、癌腫、原発巣切除):施設、UICC-TNM分類 術後病理学的ステージ別

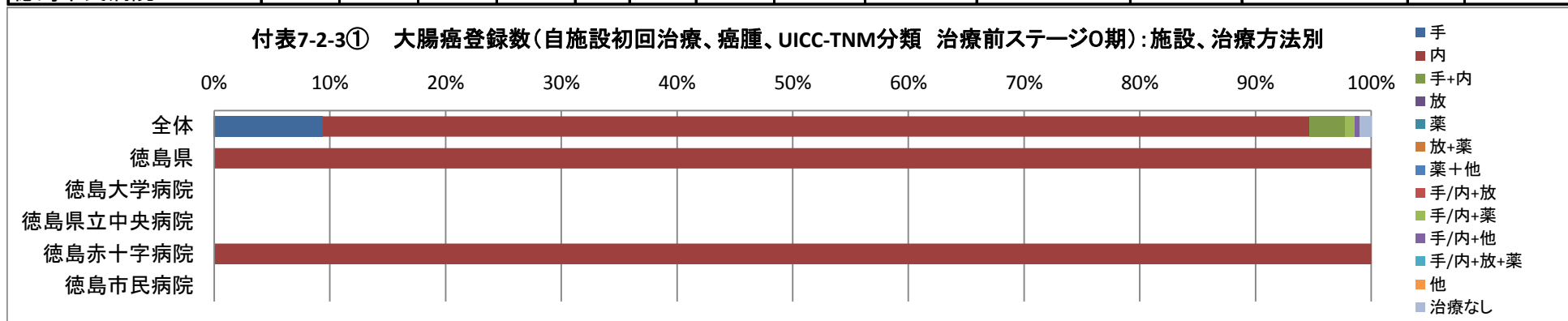
	総数	0期	I期	II期	III期	IV期	術前治療	不明	空欄
全体	65215	18118	13393	13647	12643	5891	1308	200	15
徳島県	633	146	115	126	145	78	22	-	0
徳島大学病院	129	21	32	18	35	14	-	0	0
徳島県立中央病院	149	44	30	28	28	15	-	0	0
徳島赤十字病院	210	57	28	42	46	28	-	0	0
徳島市民病院	145	24	25	38	36	21	0	-	0

付表7-2-2 大腸癌登録数(自施設初回治療、癌腫、原発巣切除):施設、UICC-TNM分類 術後病理学的ステージ別



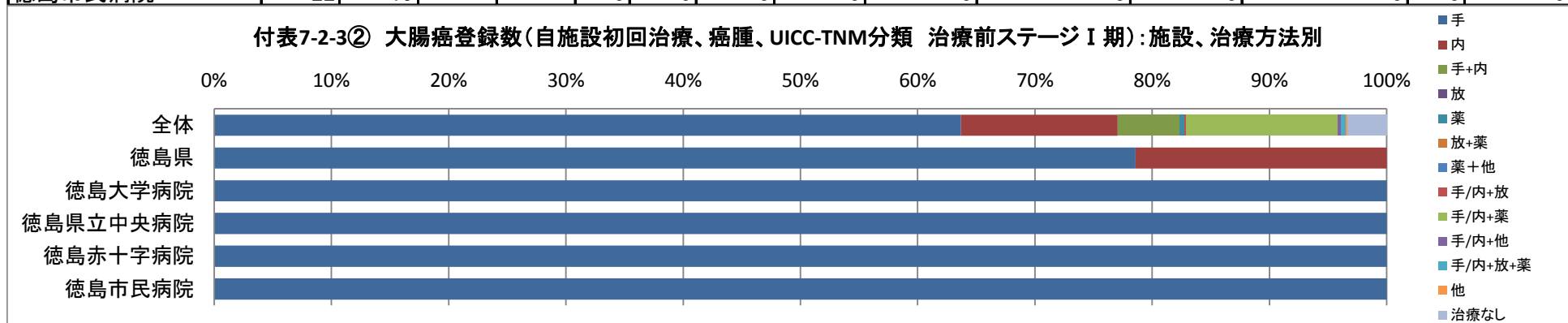
付表7-2-3① 大腸癌登録数(自施設初回治療、癌腫、UICC-TNM分類 治療前ステージ0期):施設、治療方法別

	総数	手	内	手+内	放	薬	放+薬	薬+他	手/内+放	手/内+薬	手/内+他	手/内+放+薬	他	治療なし
全体	9861	923	8395	307	0	-	0	0	-	76	42	-	-	100
徳島県	60	-	47	-	0	0	0	0	-	-	0	0	0	0
徳島大学病院	-	-	-	0	0	0	0	0	0	0	0	0	0	0
徳島県立中央病院	13	0	-	-	0	0	0	0	-	0	0	0	0	0
徳島赤十字病院	29	-	24	-	0	0	0	0	0	-	0	0	0	0
徳島市民病院	12	-	-	-	0	0	0	0	0	0	0	0	0	0



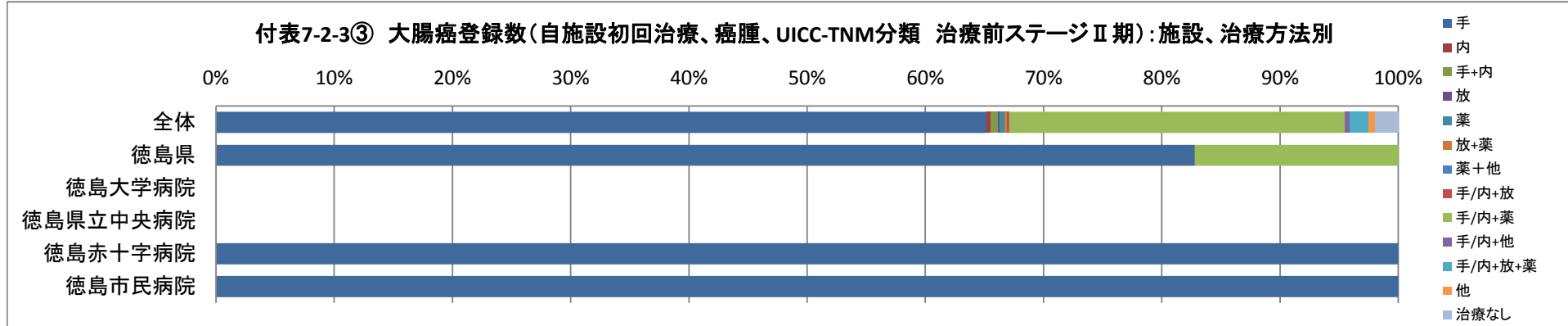
付表7-2-3② 大腸癌登録数(自施設初回治療、癌腫、UICC-TNM分類 治療前ステージI期):施設、治療方法別

	総数	手	内	手+内	放	薬	放+薬	薬+他	手/内+放	手/内+薬	手/内+他	手/内+放+薬	他	治療なし
全体	15269	9712	2038	815	-	56	-	-	22	1971	49	55	25	508
徳島県	102	66	18	-	0	0	0	0	-	-	0	-	0	-
徳島大学病院	23	13	-	0	0	0	0	0	0	-	0	-	0	0
徳島県立中央病院	20	12	-	0	0	0	0	0	0	-	0	0	0	-
徳島赤十字病院	37	22	-	-	0	0	0	0	-	-	0	0	0	0
徳島市民病院	22	19	-	-	0	0	0	0	0	0	0	0	0	0



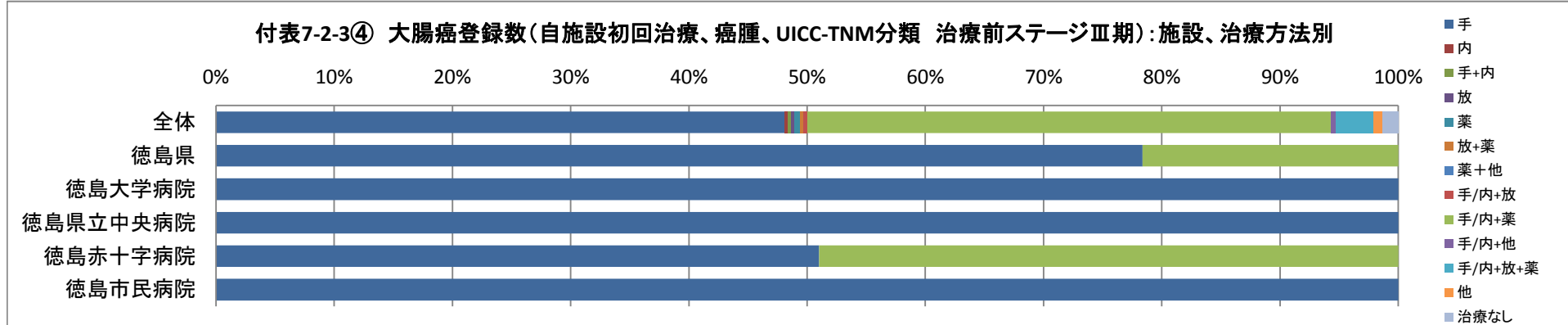
付表7-2-3③ 大腸癌登録数(自施設初回治療、癌腫、UICC-TNM分類 治療前ステージⅡ期):施設、治療方法別

	総数	手	内	手+内	放	薬	放+薬	薬+他	手/内+放	手/内+薬	手/内+他	手/内+放+薬	他	治療なし
全体	11868	7730	39	80	19	43	28	-	21	3365	48	198	60	232
徳島県	96	77	-	0	0	0	0	0	0	16	0	-	0	0
徳島大学病院	-	-	0	0	0	0	0	0	0	0	0	-	0	0
徳島県立中央病院	15	-	-	0	0	0	0	0	0	-	0	0	0	0
徳島赤十字病院	38	28	0	0	0	0	0	0	0	-	0	-	0	0
徳島市民病院	35	34	0	0	0	0	0	0	0	-	0	0	0	0



付表7-2-3④ 大腸癌登録数(自施設初回治療、癌腫、UICC-TNM分類 治療前ステージⅢ期):施設、治療方法別

	総数	手	内	手+内	放	薬	放+薬	薬+他	手/内+放	手/内+薬	手/内+他	手/内+放+薬	他	治療なし
全体	13291	6393	31	43	28	66	40	-	41	5882	56	429	99	176
徳島県	198	145	-	0	0	0	0	0	-	40	0	-	0	-
徳島大学病院	59	47	-	0	0	0	0	0	0	-	0	-	0	0
徳島県立中央病院	42	30	0	0	0	0	0	0	0	-	0	-	0	-
徳島赤十字病院	53	25	0	0	0	0	0	0	-	24	0	-	0	0
徳島市民病院	44	43	0	0	0	0	0	0	0	-	0	0	0	0

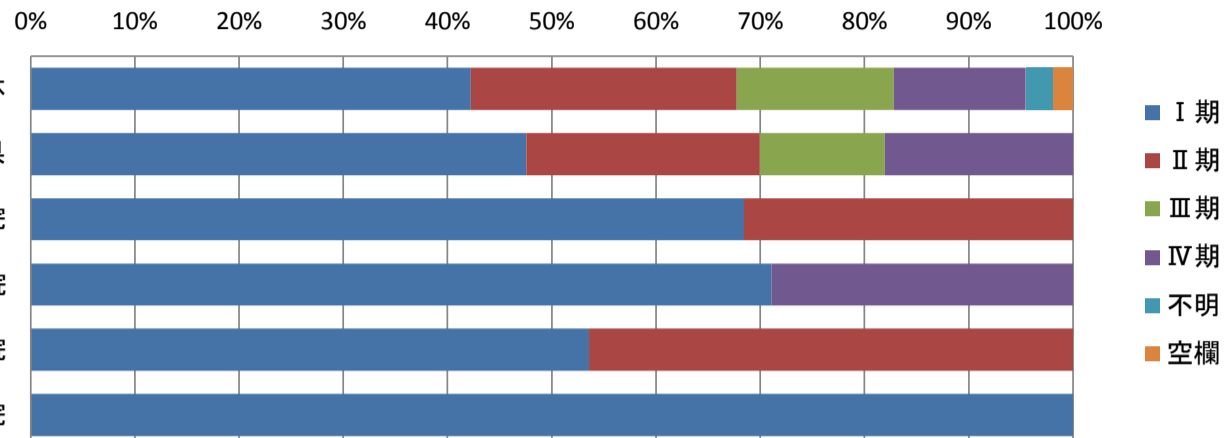




付表7-3-1① 肝癌登録数(自施設初回治療、癌腫):施設、UICC-TNM分類 治療前ステージ別

	総数	I期	II期	III期	IV期	不明	空欄
全体	18470	7799	4717	2780	2339	490	345
徳島県	188	87	41	22	33	-	0
徳島大学病院	57	26	12	-	-	-	0
徳島県立中央病院	58	32	-	-	13	0	0
徳島赤十字病院	40	15	13	-	-	-	0
徳島市民病院	33	14	-	-	-	0	0

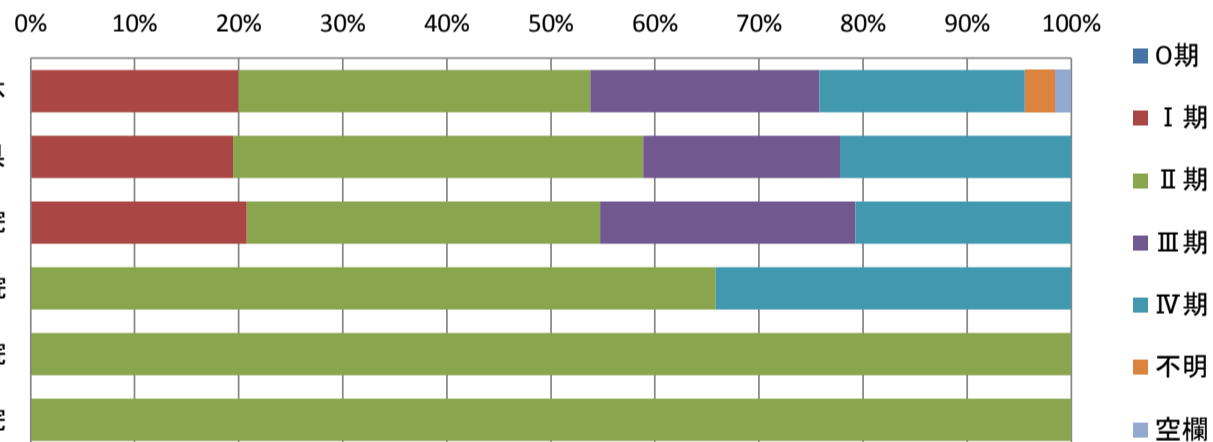
付表7-3-1① 肝癌登録数(自施設初回治療、癌腫):施設、UICC-TNM分類 治療前ステージ別



付表7-3-1② 肝癌登録数(自施設初回治療、癌腫):施設、取扱い規約分類ステージ別

	総数	O期	I期	II期	III期	IV期	不明	空欄
全体	18470		3693	6240	4070	3646	543	278
徳島県	188		35	71	34	40	-	-
徳島大学病院	57		11	18	13	11	-	0
徳島県立中央病院	58		-	27	-	14	0	-
徳島赤十字病院	40		-	15	-	-	-	0
徳島市民病院	33		-	11	-	-	0	-

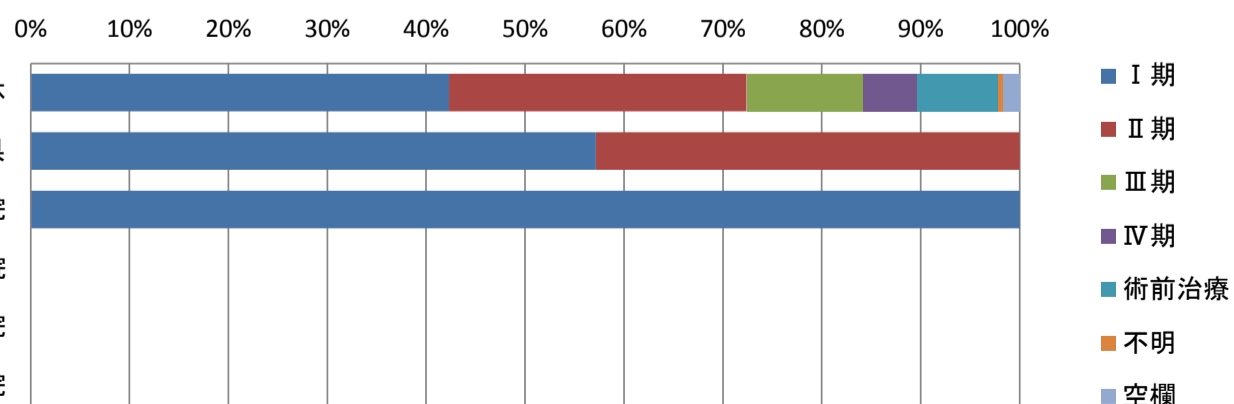
付表7-3-1② 肝癌登録数(自施設初回治療、癌腫):施設、取扱い規約分類ステージ別



付表7-3-2 肝癌登録数(自施設初回治療、癌腫、原発巣切除):施設、UICC-TNM分類 術後病理学的別ステージ別

	総数	I期	II期	III期	IV期	術前治療	不明	空欄
全体	5453	2307	1640	644	294	453	22	92
徳島県	42	20	15	-	-	0	0	0
徳島大学病院	20	11	-	-	0	0	0	0
徳島県立中央病院	-	-	-	-	0	0	0	0
徳島赤十字病院	-	-	-	0	0	0	0	0
徳島市民病院	14	-	-	-	-	0	0	0

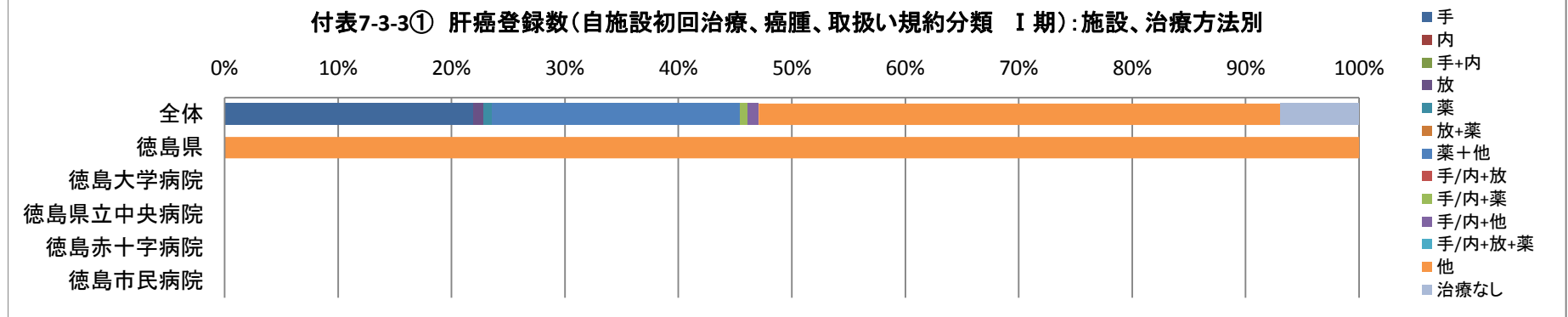
付表7-3-2 肝癌登録数(自施設初回治療、癌腫、原発巣切除):施設、UICC-TNM分類 術後病理学的別ステージ別



付表7-3-3① 肝癌登録数(自施設初回治療、癌腫、取扱い規約分類 I期):施設、治療方法別

	総数	手	内	手+内	放	薬	放+薬	薬+他	手/内+放	手/内+薬	手/内+他	手/内+放+薬	他	治療なし
全体	3693	810	-	-	31	29	-	804	0	27	34	-	1696	255
徳島県	35	-	0	0	0	0	0	-	0	0	-	0	22	-
徳島大学病院	11	-	0	0	0	0	0	0	0	0	0	0	-	0
徳島県立中央病院	-	0	0	0	0	0	0	-	0	0	0	0	-	-
徳島赤十字病院	-	-	0	0	0	0	0	-	0	0	0	0	-	-
徳島市民病院	-	0	0	0	0	0	0	0	0	0	-	0	-	0

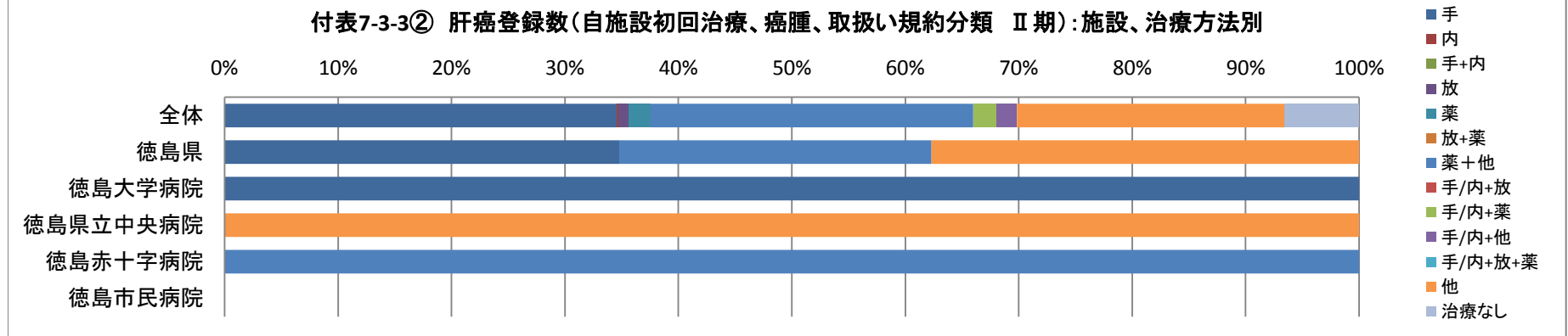
付表7-3-3① 肝癌登録数(自施設初回治療、癌腫、取扱い規約分類 I期):施設、治療方法別



付表7-3-3② 肝癌登録数(自施設初回治療、癌腫、取扱い規約分類 II期):施設、治療方法別

	総数	手	内	手+内	放	薬	放+薬	薬+他	手/内+放	手/内+薬	手/内+他	手/内+放+薬	他	治療なし
全体	6240	2152	11	-	51	121	-	1771	-	129	110	-	1469	408
徳島県	71	24	0	0	0	-	0	19	0	0	0	0	26	-
徳島大学病院	18	12	0	0	0	-	0	0	0	0	0	0	-	0
徳島県立中央病院	27	-	0	0	0	0	0	-	0	0	0	0	19	-
徳島赤十字病院	15	-	0	0	0	0	0	14	0	0	0	0	0	0
徳島市民病院	11	-	0	0	0	0	0	-	0	0	0	0	-	0

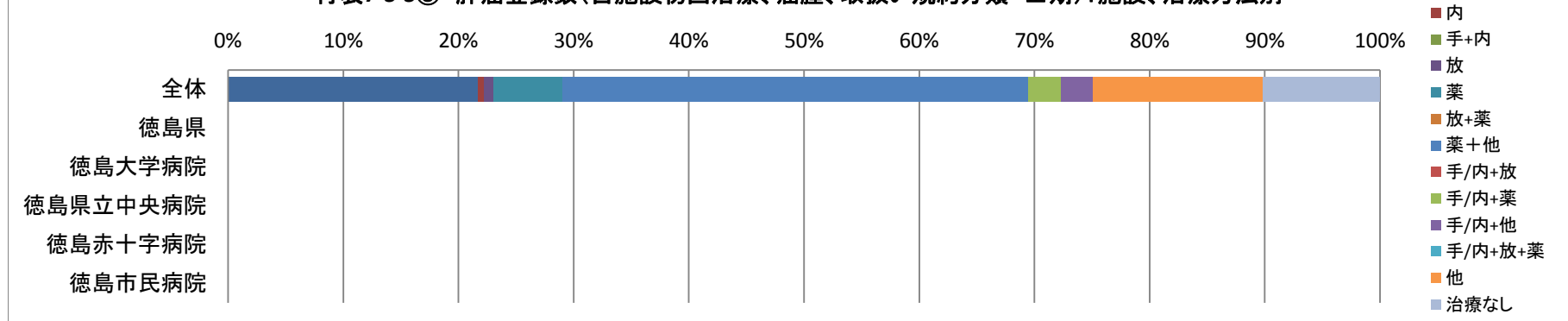
付表7-3-3② 肝癌登録数(自施設初回治療、癌腫、取扱い規約分類 II期):施設、治療方法別



付表7-3-3③ 肝癌登録数(自施設初回治療、癌腫、取扱い規約分類 Ⅲ期):施設、治療方法別

	総数	手	内	手+内	放	薬	放+薬	薬+他	手/内+放	手/内+薬	手/内+他	手/内+放+薬	他	治療なし
全体	4070	879	21	-	33	242	-	1638	-	114	111	-	598	412
徳島県	34	-	0	0	-	-	0	-	0	0	-	0	-	-
徳島大学病院	13	-	0	0	0	-	0	-	0	0	0	0	-	0
徳島県立中央病院	-	0	0	0	0	0	0	-	0	0	0	0	-	-
徳島赤十字病院	-	-	0	0	0	0	0	-	0	0	0	0	0	-
徳島市民病院	-	-	0	0	-	0	0	-	0	0	-	0	-	0

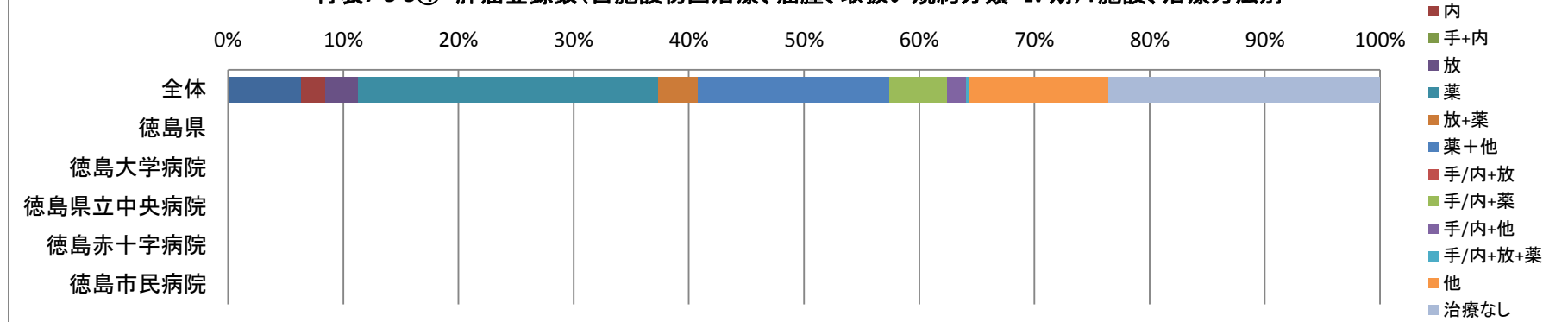
付表7-3-3③ 肝癌登録数(自施設初回治療、癌腫、取扱い規約分類 Ⅲ期):施設、治療方法別



付表7-3-3④ 肝癌登録数(自施設初回治療、癌腫、取扱い規約分類 Ⅳ期):施設、治療方法別

	総数	手	内	手+内	放	薬	放+薬	薬+他	手/内+放	手/内+薬	手/内+他	手/内+放+薬	他	治療なし
全体	3646	233	74	-	105	948	125	607	-	180	59	13	439	857
徳島県	40	0	-	0	-	-	-	-	0	0	-	0	-	-
徳島大学病院	11	0	0	0	0	-	0	0	0	0	0	0	-	0
徳島県立中央病院	14	0	0	0	-	-	-	-	0	0	-	0	0	-
徳島赤十字病院	-	0	-	0	0	0	0	-	0	0	0	0	-	-
徳島市民病院	-	0	-	0	0	-	0	-	0	0	0	0	0	-

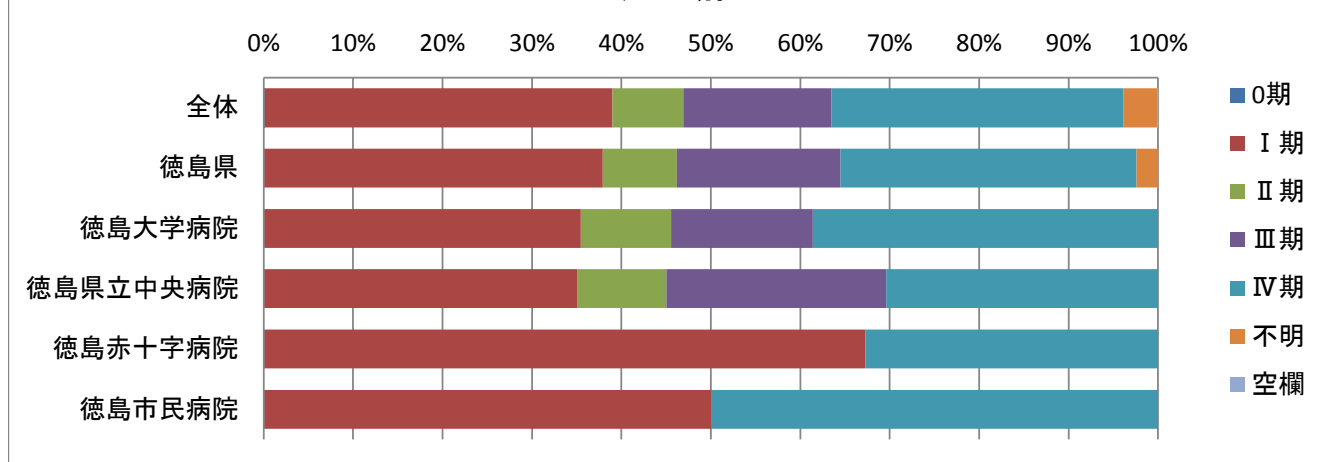
付表7-3-3④ 肝癌登録数(自施設初回治療、癌腫、取扱い規約分類 Ⅳ期):施設、治療方法別



付表7-4-1 肺癌登録数(自施設初回治療、癌腫):施設、UICC-TNM分類 治療前ステージ別

	総数	0期	I期	II期	III期	IV期	不明	空欄
全体	55993	50	21792	4421	9282	18266	2133	49
徳島県	460	-	174	38	84	152	11	0
徳島大学病院	162	-	56	16	25	61	-	0
徳島県立中央病院	177	0	60	17	42	52	-	0
徳島赤十字病院	67	0	37	-	-	18	-	0
徳島市民病院	54	0	21	-	-	21	-	0

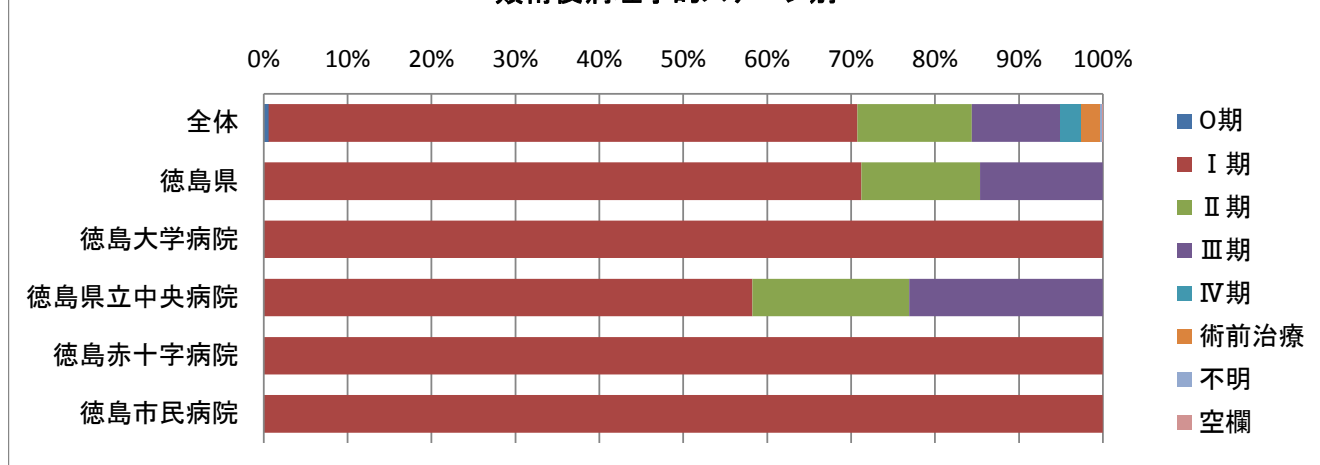
付表7-4-1 肺癌登録数(自施設初回治療、癌腫):施設、UICC-TNM分類 治療前ステージ別



付表7-4-2 肺癌登録数(自施設初回治療、癌腫、原発巣切除):施設、UICC-TNM分類術後病理学的ステージ別

	総数	0期	I期	II期	III期	IV期	術前治療	不明	空欄
全体	25158	151	17644	3439	2660	617	567	52	28
徳島県	223	-	151	30	31	-	-	0	0
徳島大学病院	60	-	47	-	-	0	-	0	0
徳島県立中央病院	95	0	53	17	21	-	-	0	0
徳島赤十字病院	40	0	33	-	-	-	0	0	0
徳島市民病院	28	0	18	-	-	-	0	0	0

付表7-4-2 肺癌登録数(自施設初回治療、癌腫、原発巣切除):施設、UICC-TNM分類術後病理学的ステージ別

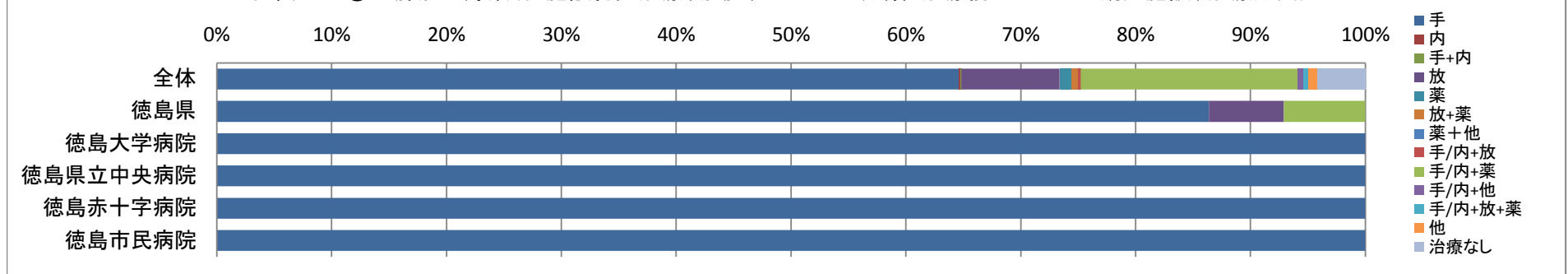




付表7-4-3① 肺癌登録数(自施設初回治療、癌腫、UICC-TNM分類 治療前ステージⅠ期):施設、治療方法別

	総数	手	内	手+内	放	薬	放+薬	薬+他	手/内+放	手/内+薬	手/内+他	手/内+放+薬	他	治療なし
全体	21792	14086	18	21	1865	234	113	-	55	4114	104	108	152	921
徳島県	174	146	0	0	11	0	-	0	-	12	-	0	0	-
徳島大学病院	56	44	0	0	-	0	-	0	-	-	0	0	0	0
徳島県立中央病院	60	49	0	0	0	0	0	0	0	-	-	0	0	-
徳島赤十字病院	37	34	0	0	-	0	0	0	0	-	0	0	0	0
徳島市民病院	21	19	0	0	-	0	0	0	0	-	0	0	0	0

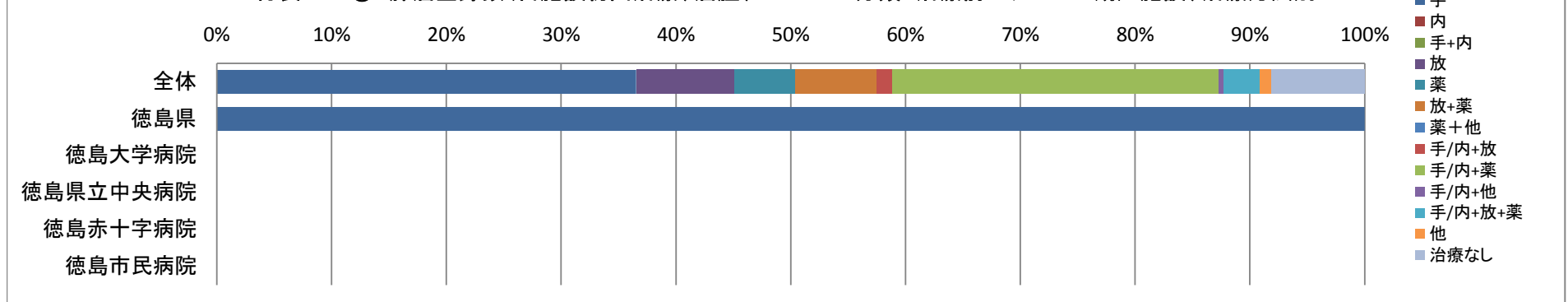
付表7-4-3① 肺癌登録数(自施設初回治療、癌腫、UICC-TNM分類 治療前ステージⅠ期):施設、治療方法別



付表7-4-3② 肺癌登録数(自施設初回治療、癌腫、UICC-TNM分類 治療前ステージⅡ期):施設、治療方法別

	総数	手	内	手+内	放	薬	放+薬	薬+他	手/内+放	手/内+薬	手/内+他	手/内+放+薬	他	治療なし
全体	4421	1613	-	-	379	233	313	-	61	1254	19	142	42	359
徳島県	38	17	0	0	-	-	-	0	0	-	0	0	-	0
徳島大学病院	16	-	0	0	-	-	-	0	0	-	0	0	-	0
徳島県立中央病院	17	-	0	0	0	-	-	0	0	-	0	0	0	0
徳島赤十字病院	-	-	0	0	0	0	0	0	0	-	0	0	0	0
徳島市民病院	-	-	0	0	0	0	0	0	0	0	0	0	0	0

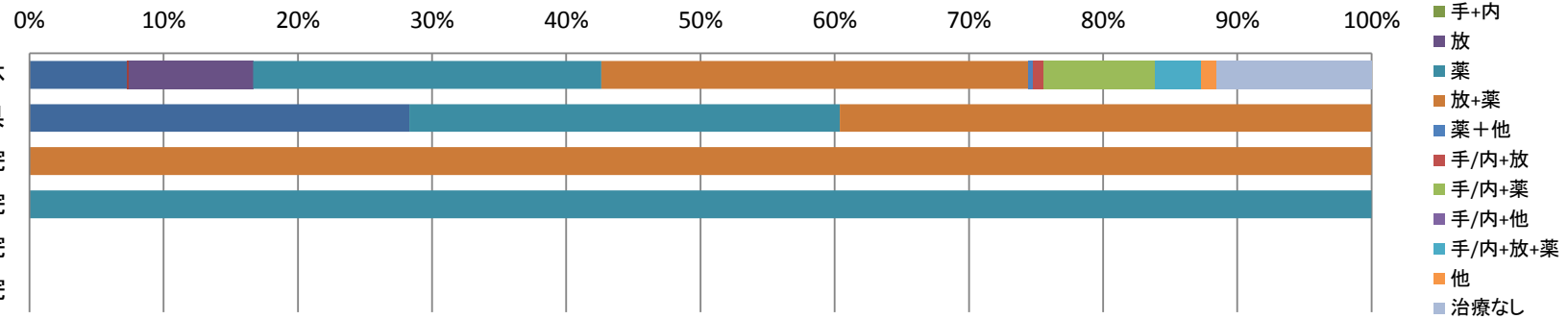
付表7-4-3② 肺癌登録数(自施設初回治療、癌腫、UICC-TNM分類 治療前ステージⅡ期):施設、治療方法別



付表7-4-3③ 肺癌登録数(自施設初回治療、癌腫、UICC-TNM分類 治療前ステージⅢ期):施設、治療方法別

	総数	手	内	手+内	放	薬	放+薬	薬+他	手/内+放	手/内+薬	手/内+他	手/内+放+薬	他	治療なし
全体	9282	675	12	-	858	2404	2954	28	73	770	-	322	102	1072
徳島県	84	15	0	0	-	17	21	-	-	-	0	-	-	-
徳島大学病院	25	-	0	0	-	-	12	0	0	0	0	0	0	-
徳島県立中央病院	42	-	0	0	-	11	-	-	-	-	0	-	-	-
徳島赤十字病院	-	-	0	0	-	0	-	0	0	-	0	0	0	-
徳島市民病院	-	-	0	0	0	-	-	0	0	0	0	-	0	-

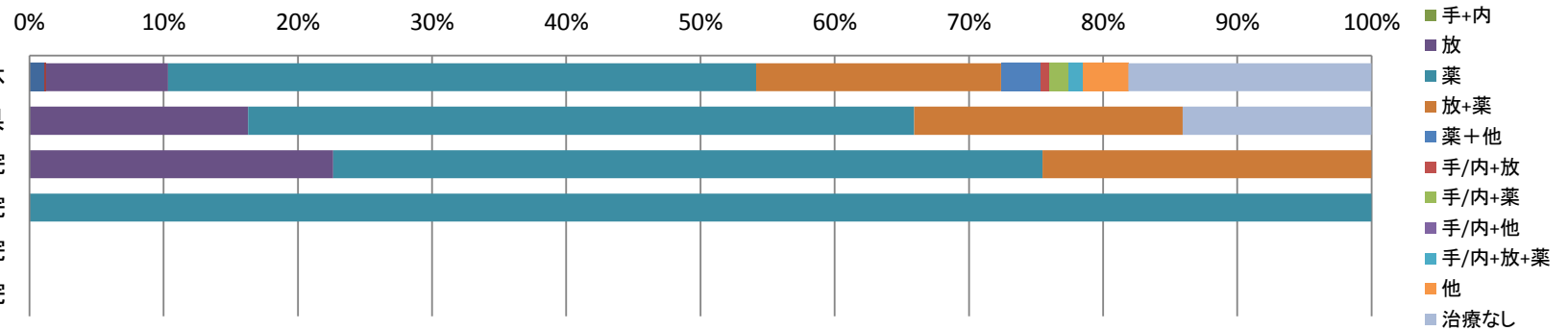
付表7-4-3③ 肺癌登録数(自施設初回治療、癌腫、UICC-TNM分類 治療前ステージⅢ期):施設、治療方法別



付表7-4-3④ 肺癌登録数(自施設初回治療、癌腫、UICC-TNM分類 治療前ステージⅣ期):施設、治療方法別

	総数	手	内	手+内	放	薬	放+薬	薬+他	手/内+放	手/内+薬	手/内+他	手/内+放+薬	他	治療なし
全体	18266	211	16	-	1659	8003	3331	540	110	268	-	195	619	3310
徳島県	152	-	0	0	22	67	27	-	-	-	0	-	-	19
徳島大学病院	61	0	0	0	12	28	13	-	0	0	0	-	-	-
徳島県立中央病院	52	0	0	0	-	25	-	-	-	-	0	0	-	-
徳島赤十字病院	18	0	0	0	-	-	-	-	0	0	0	0	-	-
徳島市民病院	21	-	0	0	-	-	-	-	0	-	0	0	-	-

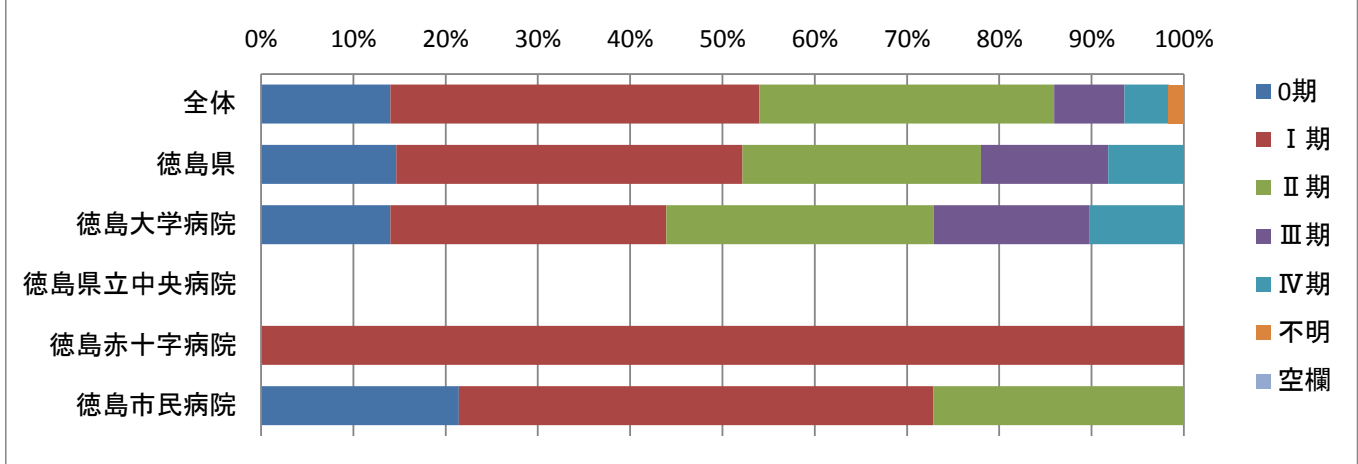
付表7-4-3④ 肺癌登録数(自施設初回治療、癌腫、UICC-TNM分類 治療前ステージⅣ期):施設、治療方法別



付表7-5-1 乳癌登録数(自施設初回治療、癌腫):施設、UICC-TNM分類 治療前ステージ別

	総数	0期	I期	II期	III期	IV期	不明	空欄
全体	44072	6177	17624	14076	3349	2131	714	-
徳島県	235	34	87	60	32	19	-	0
徳島大学病院	109	15	32	31	18	11	-	0
徳島県立中央病院	17	0	-	-	-	-	-	0
徳島赤十字病院	30	-	16	-	-	-	0	0
徳島市民病院	79	15	36	19	-	-	0	0

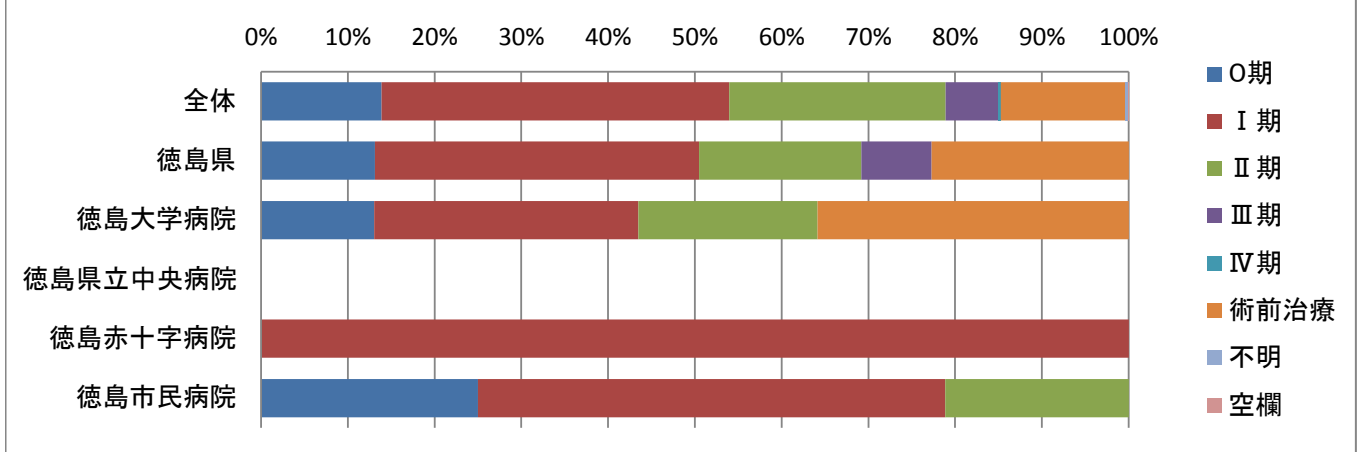
付表7-5-1 乳癌登録数(自施設初回治療、癌腫):施設、UICC-TNM分類 治療前ステージ別



付表7-5-2 乳癌登録数(自施設初回治療、癌腫、原発巣切除):施設、UICC-TNM分類術後病理学的ステージ別

	総数	0期	I期	II期	III期	IV期	術前治療	不明	空欄
全体	39824	5530	15970	9922	2406	119	5729	129	19
徳島県	198	26	74	37	16	0	45	0	0
徳島大学病院	93	12	28	19	-	0	33	0	0
徳島県立中央病院	12	0	-	-	-	0	-	0	0
徳島赤十字病院	25	-	13	-	-	0	-	0	0
徳島市民病院	68	13	28	11	-	0	-	0	0

付表7-5-2 乳癌登録数(自施設初回治療、癌腫、原発巣切除):施設、UICC-TNM分類術後病理学的ステージ別







付表7-5-3⑤ 乳癌登録数(自施設初回治療、癌腫、UICC-TNM分類 治療前ステージⅣ期):施設、治療方法別

	総数	手	内	手+内	放	薬	放+薬	薬+他	手/内+放	手/内+薬	手/内+他	手/内+放+薬	他	治療なし
全体	2131	25	0	0	43	1322	230	19	-	250	0	90	21	129
徳島県	19	0	0	0	0	-	-	0	0	-	0	0	0	-
徳島大学病院	11	0	0	0	0	-	-	0	0	-	0	0	0	-
徳島県立中央病院	-	0	0	0	0	-	0	0	0	-	0	0	0	-
徳島赤十字病院	-	0	0	0	0	-	0	0	0	0	0	0	0	0
徳島市民病院	-	0	0	0	0	-	0	0	0	0	0	0	0	-

付表7-5-3⑤ 乳癌登録数(自施設初回治療、癌腫、UICC-TNM分類 治療前ステージⅣ期):施設、治療方法別

