

がん診療連携拠点病院院内がん登録全国集計 2010年全国集計施設別集計表より

詳細⇒ http://ganjoho.jp/professional/statistics/hosp_c_registry.html#01

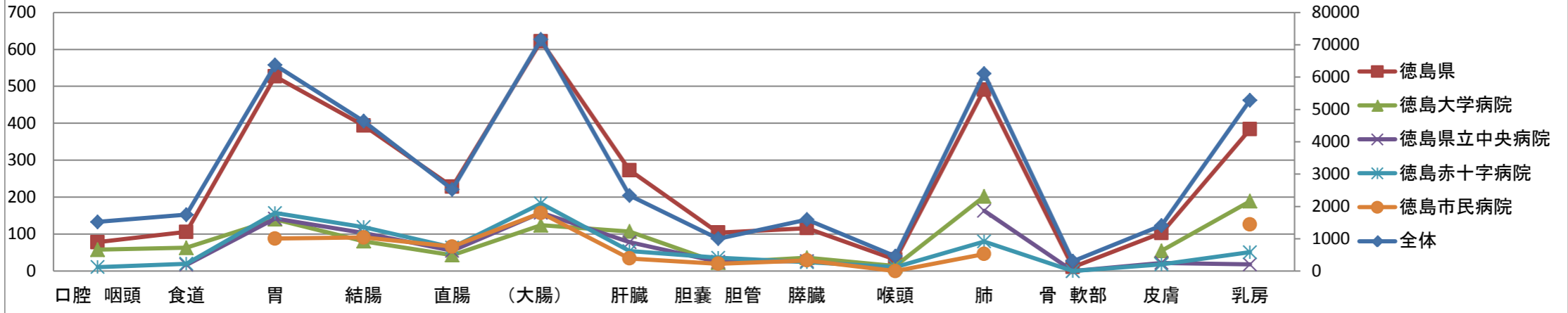
(独立行政法人国立がん研究センターのサイトへ移動します)

付表1-1-1	登録数:施設、部位別、総数
付表1-1-2	登録数:施設、部位別、男性
付表1-1-3	登録数:施設、部位別、女性
付表1-2-1	登録数(浸潤がんのみ):施設、部位別、総数
付表1-2-2	登録数(浸潤がんのみ):施設、部位別、男性
付表1-2-3	登録数(浸潤がんのみ):施設、部位別、女性
付表3-1	登録数:施設、5歳年齢階級別、総数
付表3-2	登録数:施設、5歳年齢階級別、男性
付表3-3	登録数:施設、5歳年齢階級別、女性
付表4	登録数:施設、症例区分別
付表5	登録数:施設、来院経路別
付表6	登録数:施設、発見経緯別
付表7-1-1	胃癌登録数(自施設初回治療、癌腫):施設、UICC TNM分類 治療前ステージ別
付表7-1-2	胃癌登録数(自施設初回治療、癌腫、原発巣切除):施設、UICC TNM分類 術後病理学的ステージ別
付表7-1-3①	胃癌登録数(自施設初回治療、癌腫):施設、UICC TNM分類 治療前ステージⅠ期):施設、治療方法別
付表7-1-3②	胃癌登録数(自施設初回治療、癌腫):施設、UICC TNM分類 治療前ステージⅡ期):施設、治療方法別
付表7-1-3③	胃癌登録数(自施設初回治療、癌腫):施設、UICC TNM分類 治療前ステージⅢ期):施設、治療方法別
付表7-1-3④	胃癌登録数(自施設初回治療、癌腫):施設、UICC TNM分類 治療前ステージⅣ期):施設、治療方法別
付表7-2-1	大腸癌登録数(自施設初回治療、癌腫):施設、UICC TNM分類 治療前ステージ別
付表7-2-2	大腸癌登録数(自施設初回治療、癌腫、原発巣切除):施設、UICC TNM分類 術後病理学的ステージ別
付表7-2-3①	大腸癌登録数(自施設初回治療、癌腫、UICC TNM分類 治療前ステージⅠ期):施設、治療方法別
付表7-2-3②	大腸癌登録数(自施設初回治療、癌腫、UICC TNM分類 治療前ステージⅡ期):施設、治療方法別
付表7-2-3③	大腸癌登録数(自施設初回治療、癌腫、UICC TNM分類 治療前ステージⅢ期):施設、治療方法別
付表7-2-3④	大腸癌登録数(自施設初回治療、癌腫、UICC TNM分類 治療前ステージⅣ期):施設、治療方法別
付表7-3-1①	肝癌登録数(自施設初回治療、癌腫)施設、UICC TNM分類 治療前ステージ別
付表7-3-1②	肝癌登録数(自施設初回治療、癌腫、原発巣切除):施設、取扱い規約分類ステージ別
付表7-3-2	肝癌登録数(自施設初回治療、癌腫、原発巣切除):施設、UICC-TNM分類 術後病理学的別ステージ別
付表7-3-3①	肝癌登録数(自施設初回治療、癌腫、取扱い規約分類Ⅰ期):施設、治療方法別
付表7-3-3②	肝癌登録数(自施設初回治療、癌腫、取扱い規約分類Ⅱ期):施設、治療方法別
付表7-3-3③	肝癌登録数(自施設初回治療、癌腫、取扱い規約分類Ⅲ期):施設、治療方法別
付表7-3-3④	肝癌登録数(自施設初回治療、癌腫、取扱い規約分類Ⅳ期):施設、治療方法別
付表7-4-1	肺癌登録数(自施設初回治療、癌腫):施設、UICC-TNM分類治療前ステージ別
付表7-4-2	肺癌登録数(自施設初回治療、癌腫、原発巣切除):施設、UICC-TNM分類術後病理学的ステージ別
付表7-4-3①	肺癌登録数(自施設初回治療、癌腫):施設、UICC TNM分類 治療前ステージⅠ期):施設、治療方法別
付表7-4-3②	肺癌登録数(自施設初回治療、癌腫):施設、UICC TNM分類 治療前ステージⅡ期):施設、治療方法別
付表7-4-3③	肺癌登録数(自施設初回治療、癌腫):施設、UICC TNM分類 治療前ステージⅢ期):施設、治療方法別
付表7-4-3④	肺癌登録数(自施設初回治療、癌腫):施設、UICC TNM分類 治療前ステージⅣ期):施設、治療方法別
付表7-5-1	乳癌登録数(自施設初回治療、癌腫):施設、UICC-TNM分類治療前ステージ別
付表7-5-2	乳癌登録数(自施設初回治療、癌腫、原発巣切除):施設、UICC-TNM分類術後病理学的ステージ別
付表7-5-3①	乳癌登録数(自施設初回治療、癌腫、UICC TNM分類 治療前ステージⅠ期):施設、治療方法別
付表7-5-3②	乳癌登録数(自施設初回治療、癌腫、UICC TNM分類 治療前ステージⅡ期):施設、治療方法別
付表7-5-3③	乳癌登録数(自施設初回治療、癌腫、UICC TNM分類 治療前ステージⅢ期):施設、治療方法別
付表7-5-3④	乳癌登録数(自施設初回治療、癌腫、UICC TNM分類 治療前ステージⅣ期):施設、治療方法別

付表 1-1-1 登録数:施設、部位別、総数①

	総数	口腔 咽頭	食道	胃	結腸	直腸	(大腸)	肝臓	胆嚢 胆管	膵臓	喉頭	肺	骨 軟部	皮膚	乳房
全体	530363	15197	17434	63718	46390	25272	71662	23368	9988	15943	4604	61083	3040	14072	52846
徳島県	4305	78	106	527	394	228	622	273	104	116	31	491	11	103	384
徳島大学病院	1592	58	63	140	81	43	124	107	23	36	14	202		55	189
徳島県立中央病院	949		17	142	103	55	158	78	25	27		163	0	22	18
徳島赤十字病院	972	11	20	157	119	64	183	54	36	24	11	80	0	18	51
徳島市民病院	792			88	91	66	157	34	20	29	0	46			126

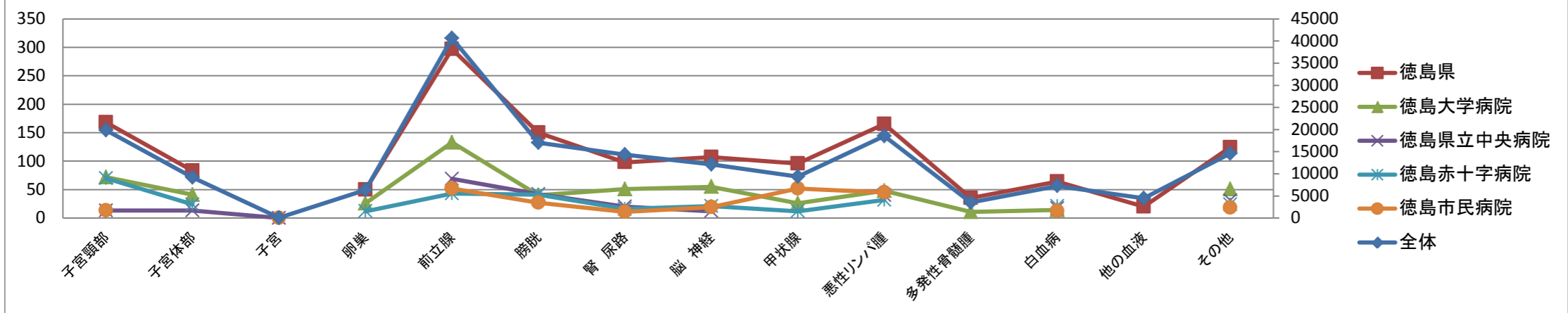
付表 1-1-1 登録数:施設、部位別、総数①



付表 1-1-1 登録数:施設、部位別、総数②

	総数	子宮頸部	子宮体部	子宮	卵巣	前立腺	膀胱	腎 尿路	脳 神経	甲状腺	悪性リンパ腫	多発性骨髄腫	白血病	他の血液	その他
全体	530363	19829	9168	89	6370	40649	17046	14354	12152	9351	18549	3522	7258	4481	14590
徳島県	4305	168	83		50	297	150	98	107	96	165	35	64	20	124
徳島大学病院	1592	72	41		26	133	40	51	55	26	48	11	14		51
徳島県立中央病院	949	13	13	0		69	42	20	12		40		17		31
徳島赤十字病院	972	70	24		12	43	41	16	21	12	32		21		24
徳島市民病院	792	13		0		52	27	11	19	52	45		12		18

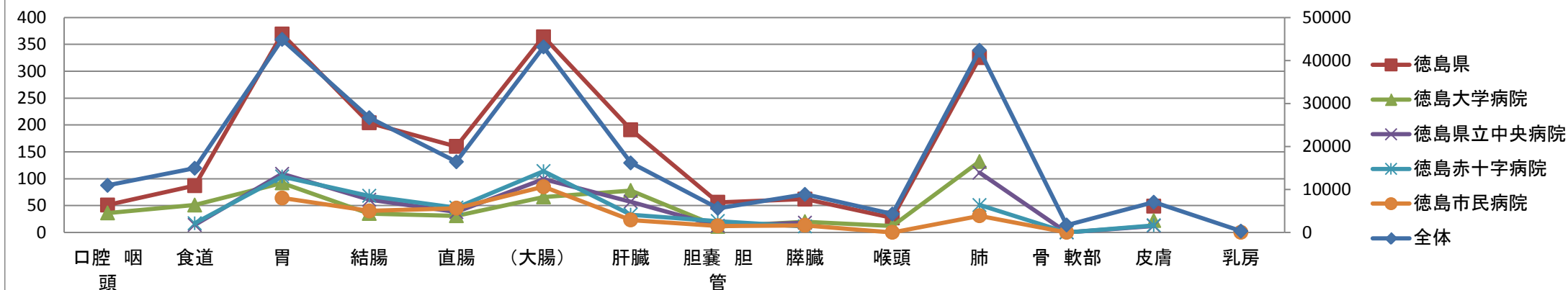
付表 1-1-1 登録数:施設、部位別、総数②



付表 1-1-2 登録数:施設、部位別、男性①

	総数	口腔咽頭	食道	胃	結腸	直腸	(大腸)	肝臓	胆嚢胆管	膵臓	喉頭	肺	骨軟部	皮膚	乳房
全体	299628	10958	14941	44875	26701	16424	43125	16170	5577	8858	4293	42329	1692	7039	299
徳島県	2377	51	87	369	204	160	364	191	56	62	27	325		49	
徳島大学病院	824	36	51	92	35	31	66	78	11	20	12	132		22	
徳島県立中央病院	636		14	109	61	38	99	57	12	18		111	0	12	
徳島赤十字病院	531		17	104	68	46	114	33	21	11		51	0	13	
徳島市民病院	386			64	40	45	85	23	12	13	0	31	0		0

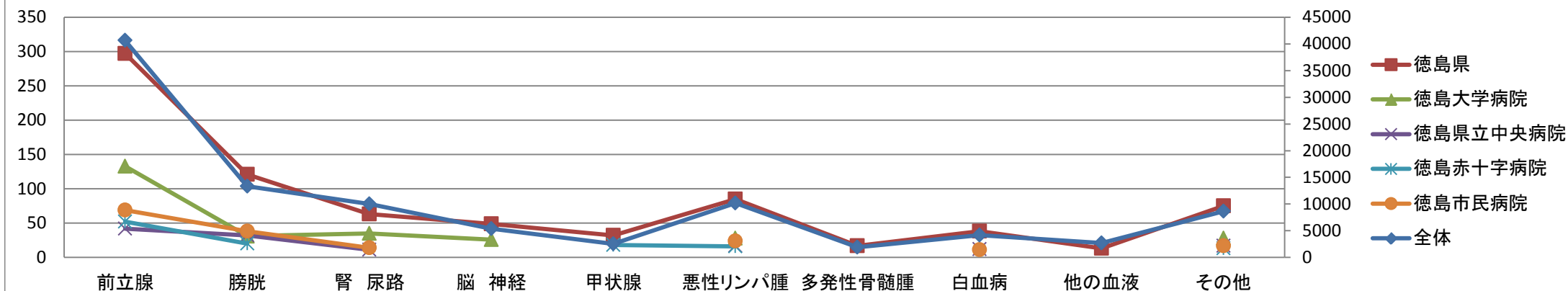
付表 1-1-2 登録数:施設、部位別、男性①



付表 1-1-2 登録数:施設、部位別、男性②

	総数	子宮頸部	子宮体部	子宮	卵巣	前立腺	膀胱	腎 尿路	脳 神経	甲状腺	悪性リンパ腫	多発性骨髄腫	白血病	他の血液	その他
全体	299628					40649	13311	10026	5365	2526	10168	1913	4173	2716	8625
徳島県	2377					297	121	63	49	32	85	17	38	13	75
徳島大学病院	824					133	31	35	26		28				28
徳島県立中央病院	636					69	38	14			24		11		17
徳島赤十字病院	531					42	32	11			17		12		17
徳島市民病院	386					52	20			18	16				13

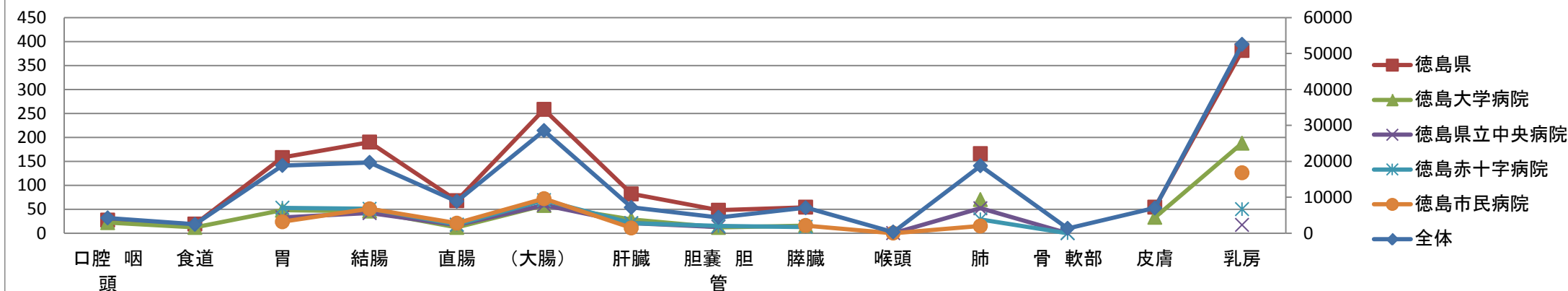
付表 1-1-2 登録数:施設、部位別、男性②



付表 1-1-3 登録数:施設、部位別、女性①

	総数	口腔	咽頭	食道	胃	結腸	直腸	(大腸)	肝臓	胆嚢	胆管	膵臓	喉頭	肺	骨 軟部	皮膚	乳房
全体	230735		4239	2493	18843	19689	8848	28537	7198	4411	7085		311	18754	1348	7033	52547
徳島県	1928		27	19	158	190	68	258	82	48	54			166		54	381
徳島大学病院	768		22	12	48	46	12	58	29	12	16			70		33	188
徳島県立中央病院	313				33	42	17	59	21	13			0	52	0		17
徳島赤十字病院	441				53	51	18	69	21	15	13			29	0		50
徳島市民病院	406				24	51	21	72	11		16		0	15			126

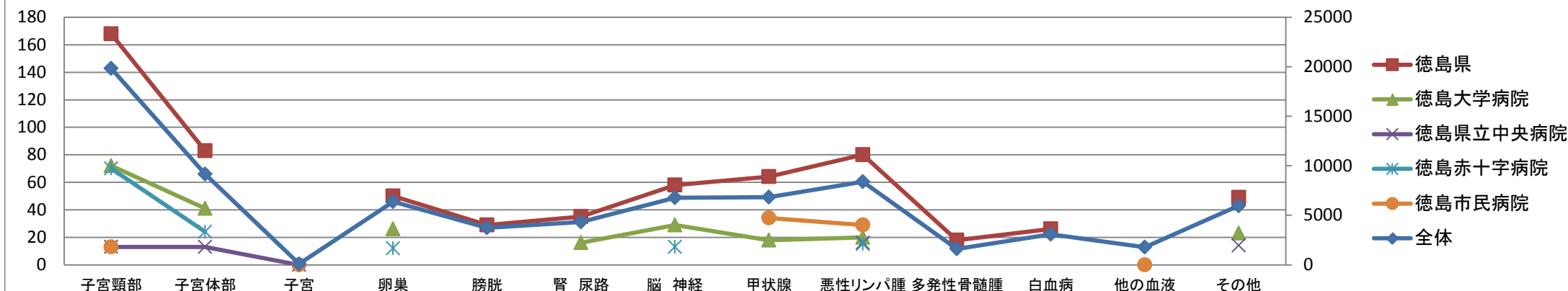
付表 1-1-3 登録数:施設、部位別、女性①



付表 1-1-3 登録数:施設、部位別、女性②

	総数	子宮頸部	子宮体部	子宮	卵巣	前立腺	膀胱	腎 尿路	脳 神経	甲状腺	悪性リンパ腫	多発性骨髄腫	白血病	他の血液	その他
全体	230735	19829	9168	89	6370		3735	4328	6787	6825	8381	1609	3085	1765	5965
徳島県	1928	168	83		50		29	35	58	64	80	18	26		49
徳島大学病院	768	72	41		26			16	29	18	20				23
徳島県立中央病院	313	13	13	0							16				14
徳島赤十字病院	441	70	24		12				13		15				
徳島市民病院	406	13		0						34	29				0

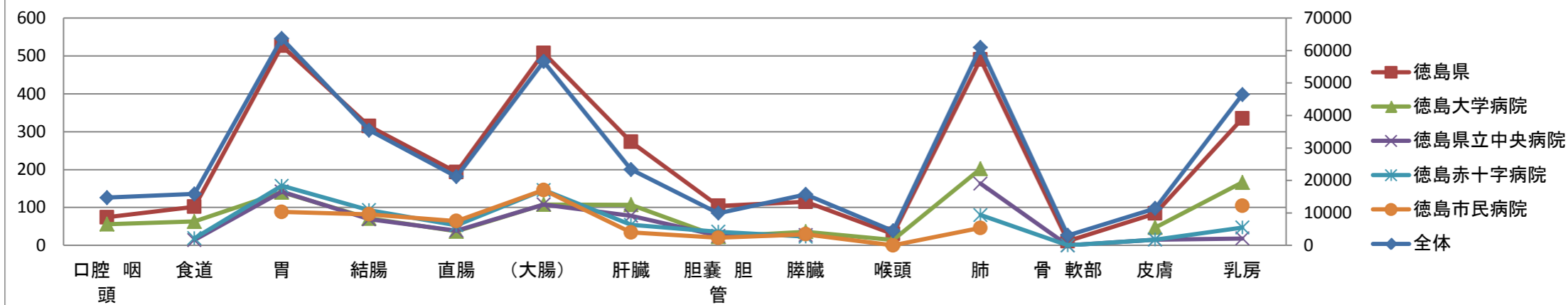
付表 1-1-3 登録数:施設、部位別、女性②



付表 1-2-1 登録数(浸潤がんのみ):施設、部位別、総数①

	総数	口腔 咽頭	食道	胃	結腸	直腸	(大腸)	肝臓	胆嚢 胆管	膵臓	喉頭	肺	骨 軟部	皮膚	乳房
全体	476592	14711	15828	63698	35461	21156	56617	23366	9902	15676	4423	60993	3040	11374	46444
徳島県	3873	74	102	527	315	193	508	273	104	115	30	491	11	84	335
徳島大学病院	1480	56	63	140	71	37	108	107	23	36	14	202		47	166
徳島県立中央病院	849		14	142	69	39	108	78	25	27		163	0	15	18
徳島赤十字病院	821		19	157	93	53	146	54	36	23		80	0	15	47
徳島市民病院	723			88	82	64	146	34	20	29	0	46			104

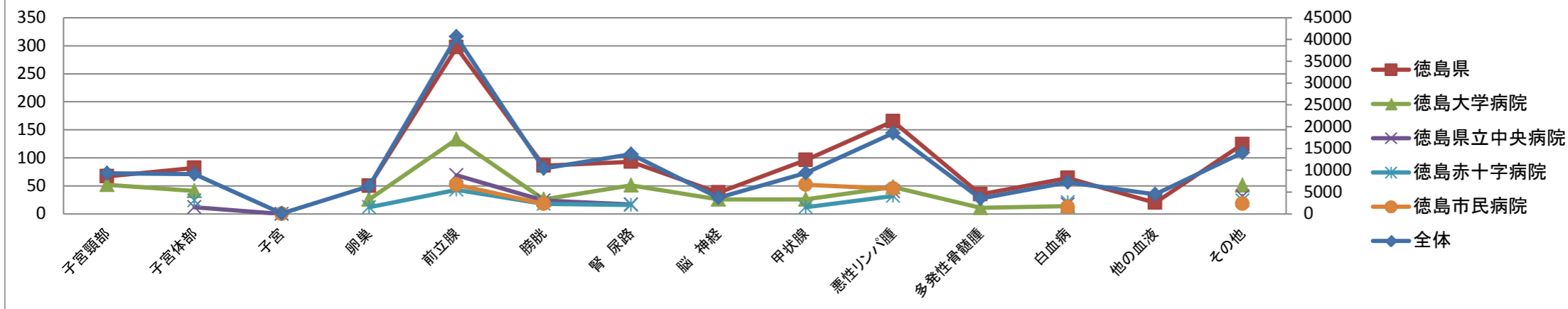
付表 1-2-1 登録数(浸潤がんのみ):施設、部位別、総数①



付表 1-2-1 登録数(浸潤がんのみ):施設、部位別、総数②

	総数	子宮頸部	子宮体部	子宮	卵巣	前立腺	膀胱	腎 尿路	脳 神経	甲状腺	悪性リンパ腫	多発性骨髄腫	白血病	他の血液	その他
全体	476592	9315	9110	87	6367	40633	10433	13688	3722	9350	18541	3520	7258	4481	14015
徳島県	3873	67	82		50	297	86	93	38	96	165	35	64	20	124
徳島大学病院	1480	52	41		26	133	26	51	26	26	48	11	14		51
徳島県立中央病院	849		12	0		69	24	17			40		17		31
徳島赤十字病院	821		24		12	43	18	16		12	32		21		24
徳島市民病院	723			0		52	18			52	45		12		18

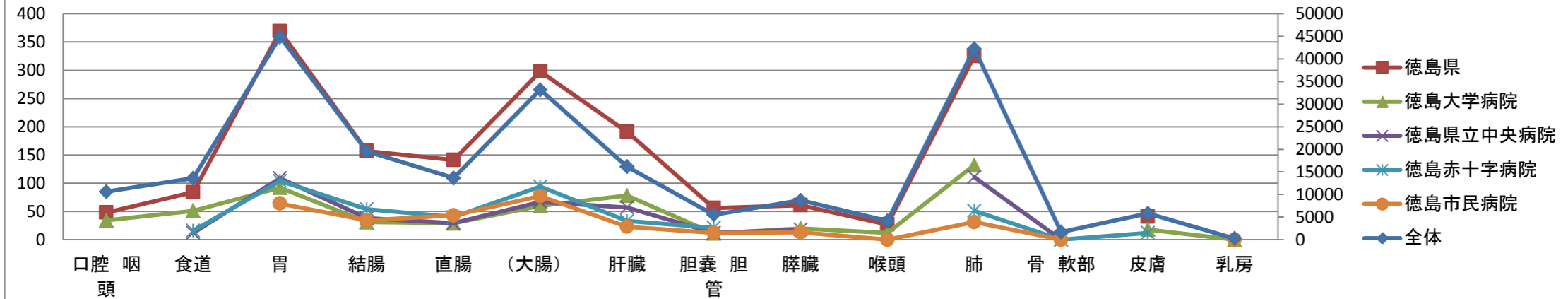
付表 1-2-1 登録数(浸潤がんのみ):施設、部位別、総数②



付表 1-2-2 登録数(浸潤癌のみ):施設、部位別、男性①

	総数	口腔 咽頭	食道	胃	結腸	直腸	(大腸)	肝臓	胆嚢 胆管	膵臓	喉頭	肺	骨 軟部	皮膚	乳房
全体	276976	10624	13584	44861	19542	13643	33185	16169	5522	8695	4123	42276	1692	5817	277
徳島県	2211	48	84	369	157	141	298	191	56	61	27	325		41	
徳島大学病院	787	34	51	92	31	29	60	78	11	20	12	132		18	0
徳島県立中央病院	573		12	109	38	29	67	57	12	18		111	0		
徳島赤十字病院	484		16	104	54	40	94	33	21			51	0	12	
徳島市民病院	367			64	34	43	77	23	12	13	0	31	0		0

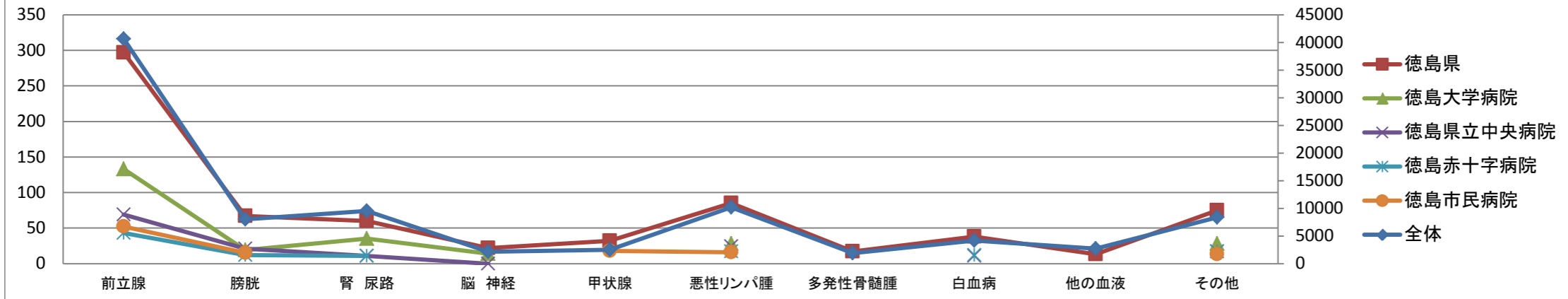
付表 1-2-2 登録数(浸潤癌のみ):施設、部位別、男性①



付表 1-2-2 登録数(浸潤癌のみ):施設、部位別、男性②

	総数	子宮頸部	子宮体部	子宮	卵巣	前立腺	膀胱	腎 尿路	脳 神経	甲状腺	悪性リンパ腫	多発性骨髄腫	白血病	他の血液	その他
全体	276976					40633	7994	9517	2137	2525	10163	1913	4173	2716	8380
徳島県	2211					297	67	60	22	32	85	17	38	13	75
徳島大学病院	787					133	19	35	14		28				28
徳島県立中央病院	573					69	21	11	0		24		11		17
徳島赤十字病院	484					43	12	11			17		12		17
徳島市民病院	367					52	15			18	16				13

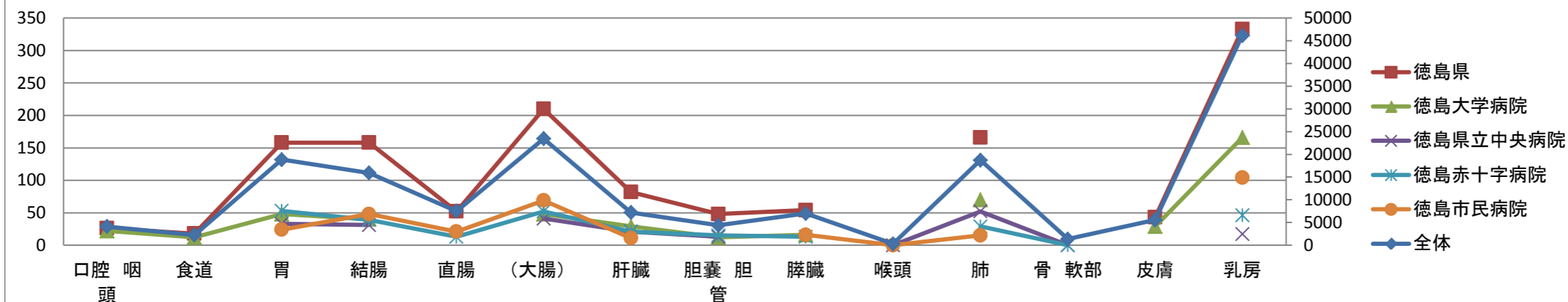
付表 1-2-2 登録数(浸潤癌のみ):施設、部位別、男性②



付表 1-2-3 登録数(浸潤癌のみ):施設、部位別、女性①

	総数	口腔 咽頭	食道	胃	結腸	直腸	(大腸)	肝臓	胆嚢 胆管	膵臓	喉頭	肺	骨 軟部	皮膚	乳房
全体	199616	4087	2244	18837	15919	7513	23432	7197	4380	6981	300	18717	1348	5557	46167
徳島県	1662	26	18	158	158	52	210	82	48	54		166		43	333
徳島大学病院	693	22	12	48	40		48	29	12	16		70		29	166
徳島県立中央病院	276			33	31		41	21	13		0	52	0		17
徳島赤十字病院	337			53	39	13	52	21	15	13		29	0		46
徳島市民病院	356			24	48	21	69	11		16	0	15			104

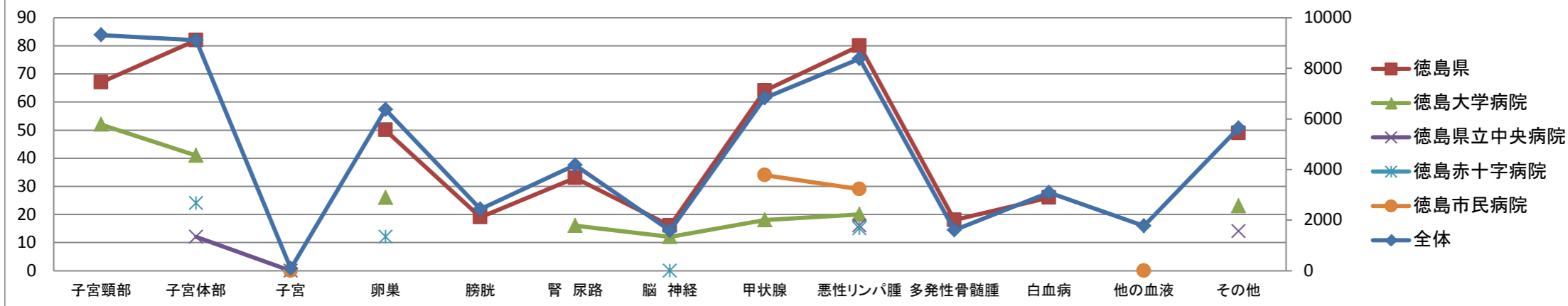
付表 1-2-3 登録数(浸潤癌のみ):施設、部位別、女性①



付表 1-2-3 登録数(浸潤癌のみ):施設、部位別、女性②

	総数	子宮頸部	子宮体部	子宮	卵巣	前立腺	膀胱	腎 尿路	脳 神経	甲状腺	悪性リンパ腫	多発性骨髄腫	白血病	他の血液	その他
全体	199616	9315	9110	87	6367		2439	4171	1585	6825	8378	1607	3085	1765	5635
徳島県	1662	67	82		50		19	33	16	64	80	18	26		49
徳島大学病院	693	52	41		26			16	12	18	20				23
徳島県立中央病院	276		12	0							16				14
徳島赤十字病院	337		24		12				0		15				
徳島市民病院	356			0						34	29				0

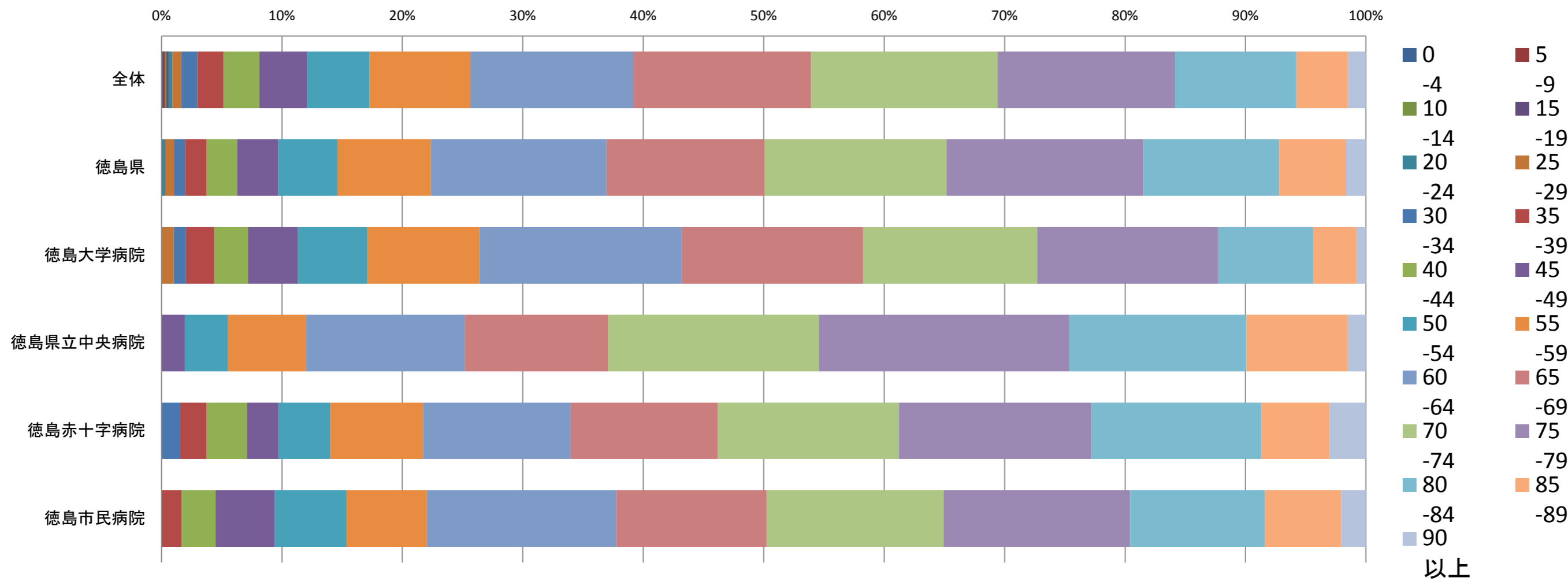
付表 1-2-3 登録数(浸潤癌のみ):施設、部位別、女性②



付表3-1 登録数:施設、5歳年齢階級別、総数

	総数	0 -4	5 -9	10 -14	15 -19	20 -24	25 -29	30 -34	35 -39	40 -44	45 -49	50 -54	55 -59	60 -64	65 -69	70 -74	75 -79	80 -84	85 -89	90 以上
全体	530363	908	601	662	912	1714	3946	7164	11477	15797	20910	27529	44504	71703	78138	82253	78098	53514	22657	7876
徳島県	4305					14	31	39	77	108	146	211	332	625	561	647	701	482	238	71
徳島大学病院	1592		0				16	16	37	44	65	91	146	264	237	227	236	124	57	12
徳島県立中央病院	949	0	0	0							18	33	60	122	110	162	192	136	78	14
徳島赤十字病院	972		0		0			15	21	32	25	41	74	117	117	144	153	135	54	29
徳島市民病院	792	0		0					13	22	38	46	52	122	97	114	120	87	49	16

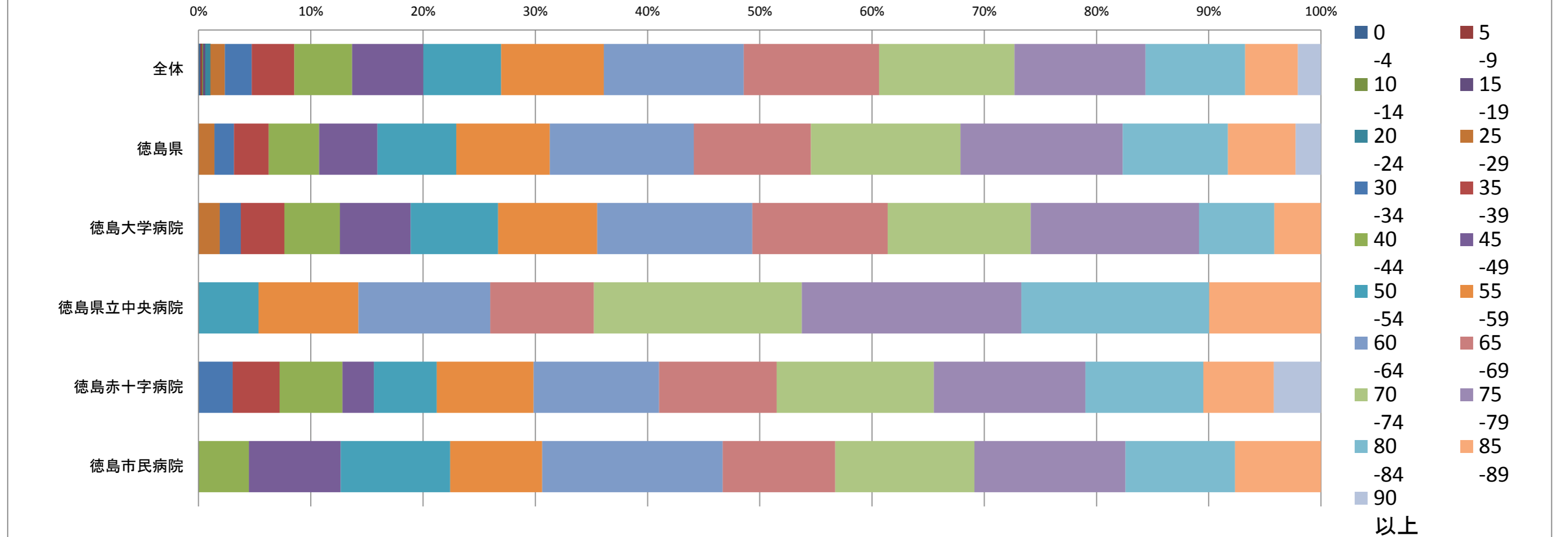
付表3-1 登録数:施設、5歳年齢階級別、総数



付表3-3 登録数:施設、5歳年齢階級別、女性

	総数	0 -4	5 -9	10 -14	15 -19	20 -24	25 -29	30 -34	35 -39	40 -44	45 -49	50 -54	55 -59	60 -64	65 -69	70 -74	75 -79	80 -84	85 -89	90 以上
全体	230735	402	282	294	425	1040	2950	5551	8728	11869	14663	15977	21148	28730	27839	27808	26964	20473	10867	4725
徳島県	1928		0				27	33	59	86	99	134	159	245	199	254	276	179	115	43
徳島大学病院	768		0				14	14	29	37	47	58	66	103	90	95	112	50	31	
徳島県立中央病院	313	0	0	0	0	0					15	25	33	26	52	55	47	28		
徳島赤十字病院	441		0		0			13	18	24	12	24	37	48	45	60	58	45	27	18
徳島市民病院	406	0	0	0	0					17	31	37	31	61	38	47	51	37	29	

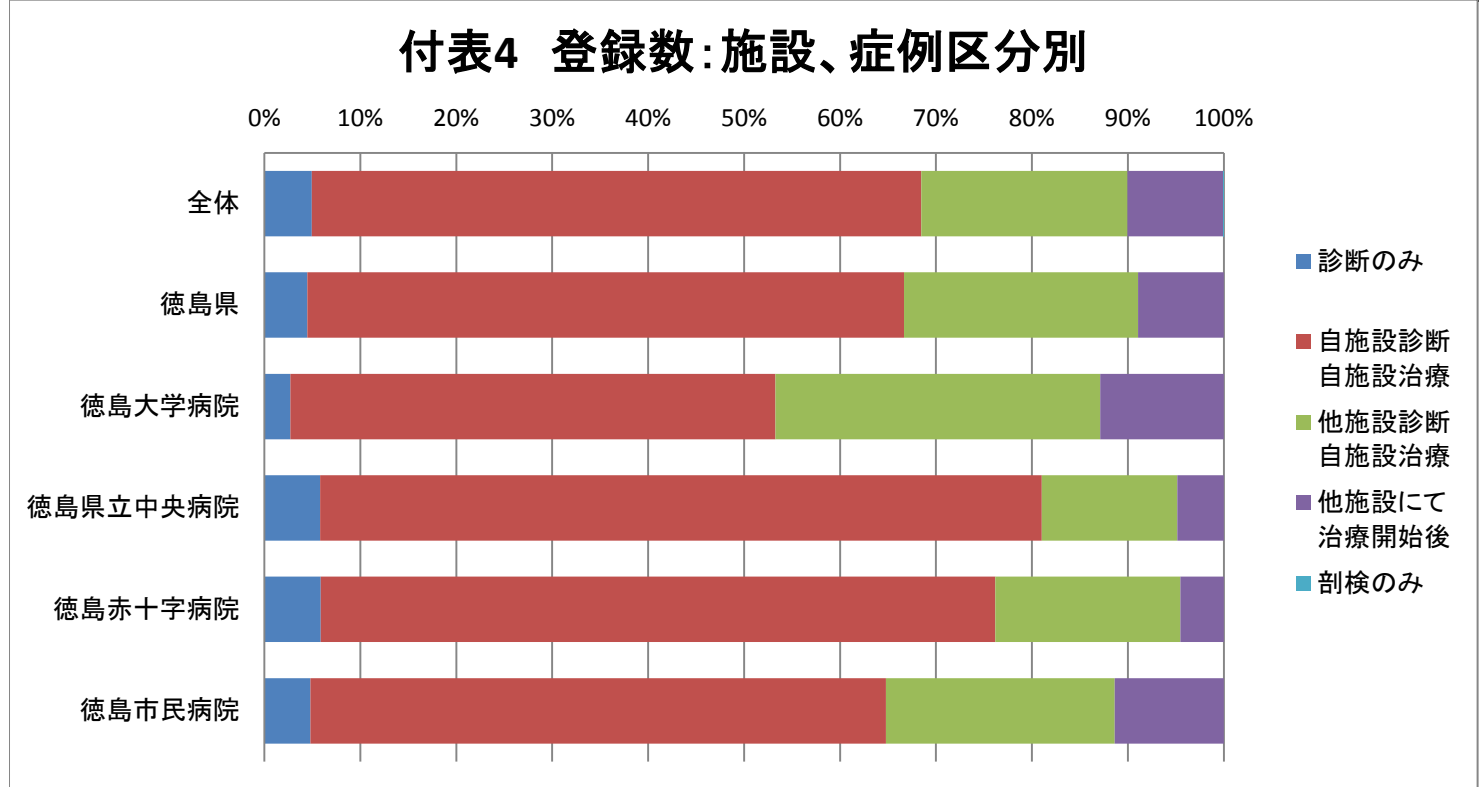
付表3-3 登録数:施設、5歳年齢階級別、女性



付表4 登録数:施設、症例区分別

	総数	診断のみ	自施設診断 自施設治療	他施設診断 自施設治療	他施設にて 治療開始後	剖検のみ
全体	530363	26138	337028	114030	52940	227
徳島県	4305	193	2676	1049	385	
徳島大学病院	1592	43	805	539	205	0
徳島県立中央病院	949	55	714	134	46	0
徳島赤十字病院	972	57	682	187	44	
徳島市民病院	792	38	475	189	90	0

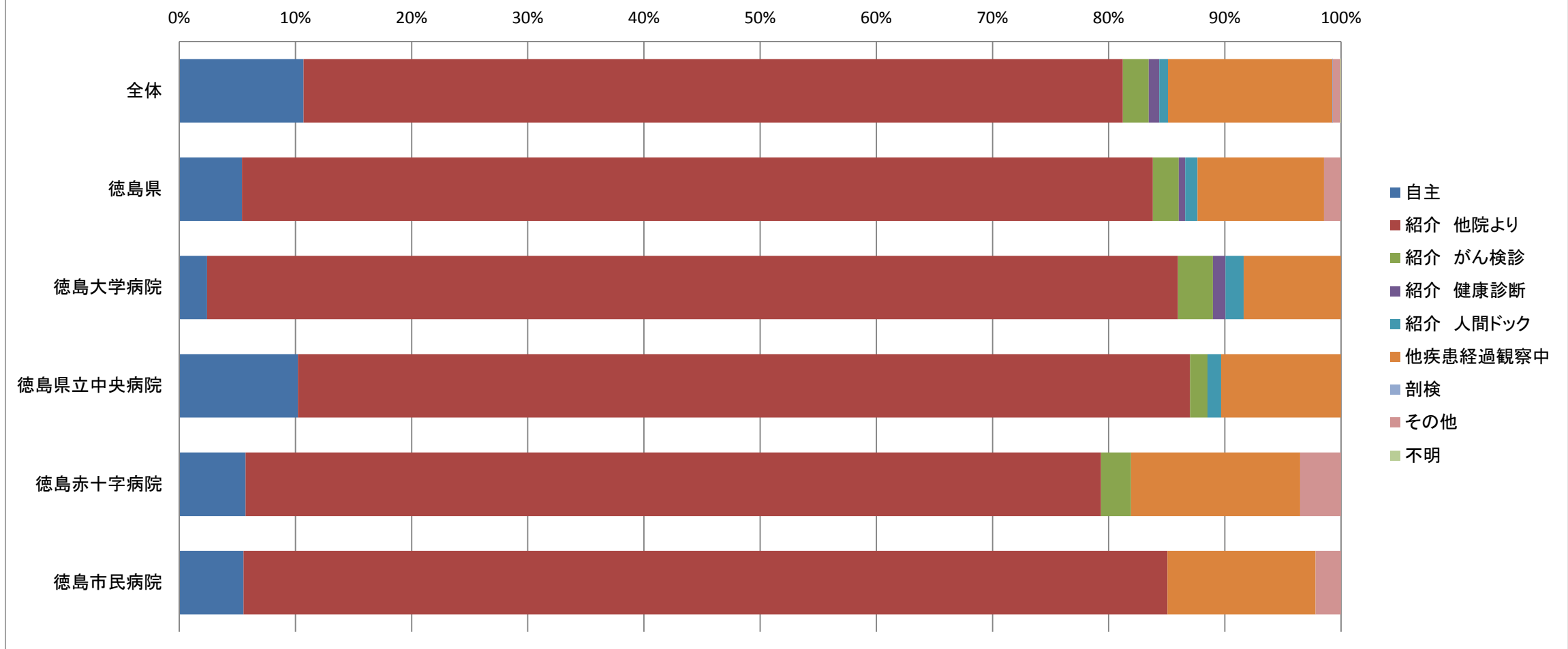
付表4 登録数:施設、症例区分別



付表5 登録数:施設、来院経路別

	総数	自主	紹介 他院より	紹介 がん検診	紹介 健康診断	紹介 人間ドック	他疾患経過観察中	剖検	その他	不明
全体	530363	56738	374070	11779	4763	3983	75037	207	3570	216
徳島県	4305	232	3374	96	24	45	469		63	0
徳島大学病院	1592	38	1327	48	17	25	133	0		0
徳島県立中央病院	949	96	721	14		11	97	0		0
徳島赤十字病院	972	55	709	25			140		34	0
徳島市民病院	792	43	617				99	0	17	0

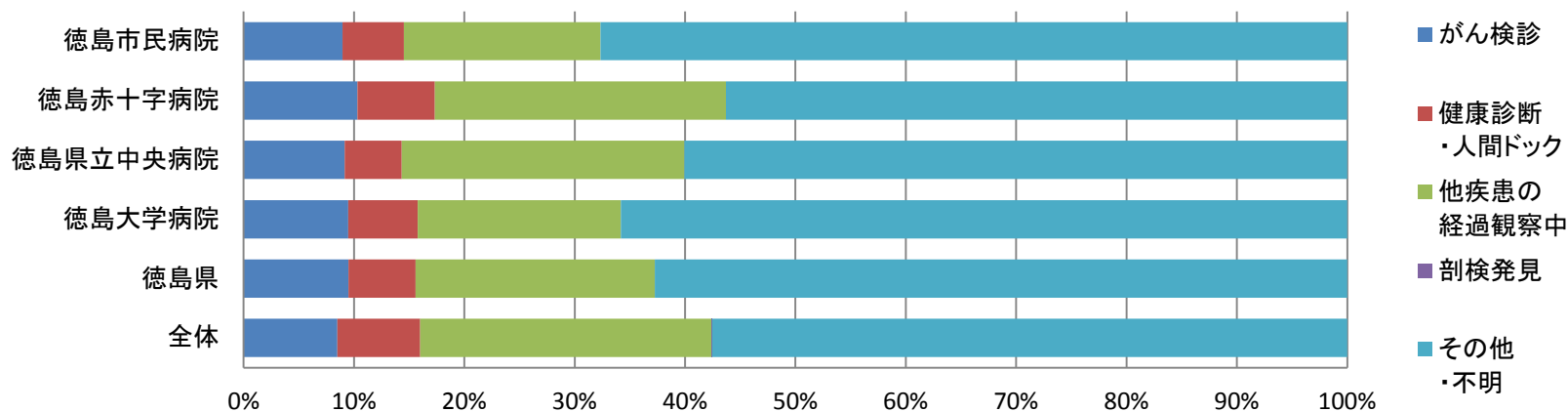
付表5 登録数:施設、来院経路別



付表6 登録数:施設、発見経緯別

	総数	がん検診	健康診断 ・人間ドック	他疾患の 経過観察中	剖検発見	その他 ・不明
全体	530363	44978	39866	140033	207	305279
徳島県	4305	409	261	933		2700
徳島大学病院	1592	151	100	293	0	1048
徳島県立中央病院	949	87	49	243	0	570
徳島赤十字病院	972	100	68	256		546
徳島市民病院	792	71	44	141	0	536

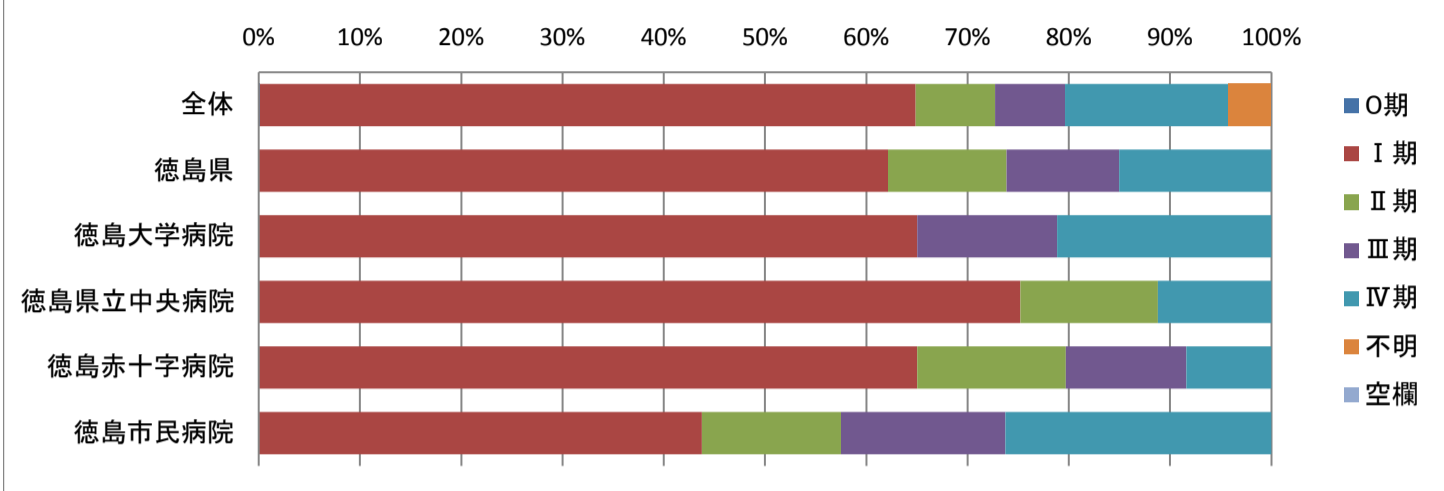
付表6 登録数:施設、発見経緯別



付表7-1-1 胃癌登録数(自施設初回治療、癌腫):施設、UICC-TNM分類 治療前ステージ

	総数	0期	I期	II期	III期	IV期	不明	空欄
全体	58443	68	37848	4578	4030	9443	2475	
徳島県	493	0	302	57	54	73		0
徳島大学病院	132	0	80		17	26		0
徳島県立中央病院	134	0	94	17		14		0
徳島赤十字病院	144	0	93	21	17	12		0
徳島市民病院	83	0	35	11	13	21		0

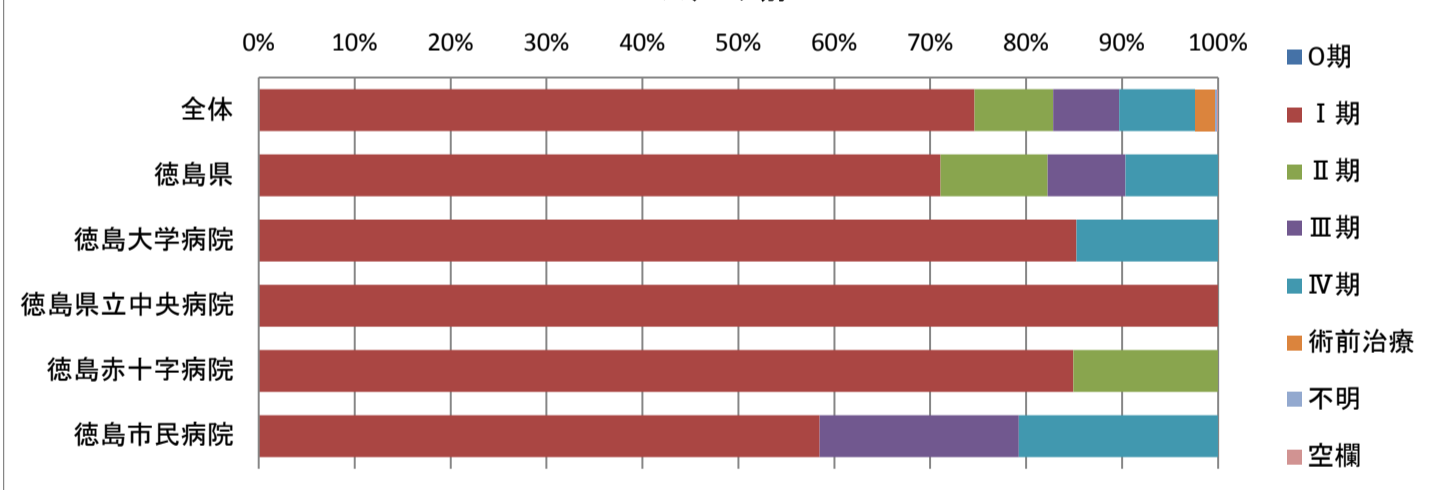
付表7-1-1 胃癌登録数(自施設初回治療、癌腫):施設、UICC-TNM分類 治療前ステージ



付表7-1-2 胃癌登録数(自施設初回治療、癌腫、原発巣切除):施設、UICC-TNM分類 術後病理学的ステージ別

	総数	0期	I期	II期	III期	IV期	術前治療	不明	空欄
全体	47251	20	35244	3862	3263	3739	968	135	20
徳島県	407	0	280	44	32	38			
徳島大学病院	109	0	75			13		0	0
徳島県立中央病院	105	0	84					0	0
徳島赤十字病院	128	0	90	16					
徳島市民病院	65	0	31		11	11		0	0

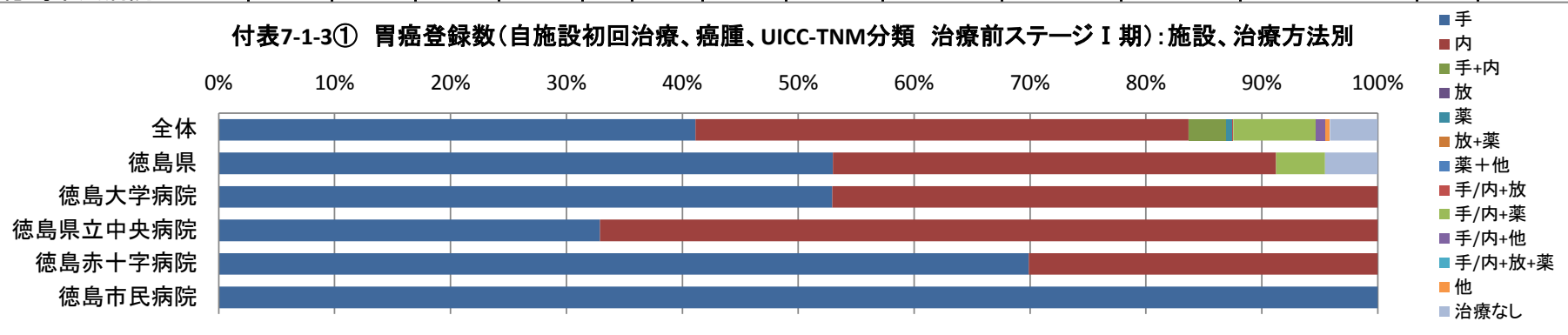
付表7-1-2 胃癌登録数(自施設初回治療、癌腫、原発巣切除):施設、UICC-TNM分類 術後病理学的ステージ別



付表7-1-3① 胃癌登録数(自施設初回治療、癌腫、UICC-TNM分類 治療前ステージⅠ期):施設、治療方法別

	総数	手	内	手+内	放	薬	放+薬	薬+他	手/内+放	手/内+薬	手/内+他	手/内+放+薬	他	治療なし
全体	37848	15560	16098	1219		210	14		20	2702	297	14	137	1564
徳島県	302	151	109		0			0		12		0		13
徳島大学病院	80	36	32		0		0	0	0			0	0	
徳島県立中央病院	94	25	51		0		0	0	0			0		
徳島赤十字病院	93	58	25		0	0	0	0			0	0	0	0
徳島市民病院	35	32		0	0	0	0	0	0		0	0	0	

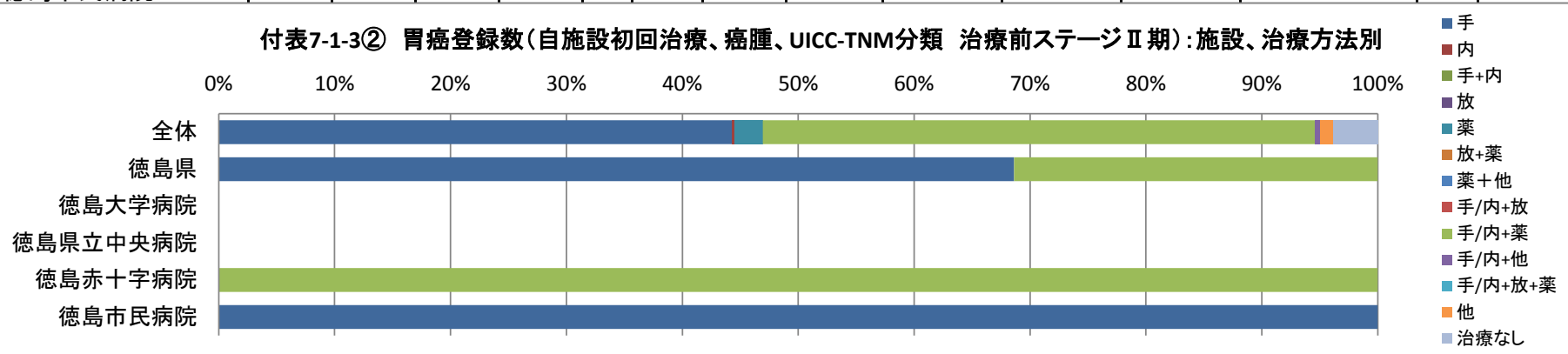
付表7-1-3① 胃癌登録数(自施設初回治療、癌腫、UICC-TNM分類 治療前ステージⅠ期):施設、治療方法別



付表7-1-3② 胃癌登録数(自施設初回治療、癌腫、UICC-TNM分類 治療前ステージⅡ期):施設、治療方法別

	総数	手	内	手+内	放	薬	放+薬	薬+他	手/内+放	手/内+薬	手/内+他	手/内+放+薬	他	治療なし
全体	4578	2012	12			108				2166	19		51	175
徳島県	57	35		0	0	0	0	0	0	16		0		
徳島大学病院			0	0	0	0	0	0	0		0	0	0	0
徳島県立中央病院	17			0	0	0	0	0	0			0		
徳島赤十字病院	21		0	0	0	0	0	0	0	12	0	0	0	0
徳島市民病院	11	11	0	0	0	0	0	0	0	0	0	0	0	0

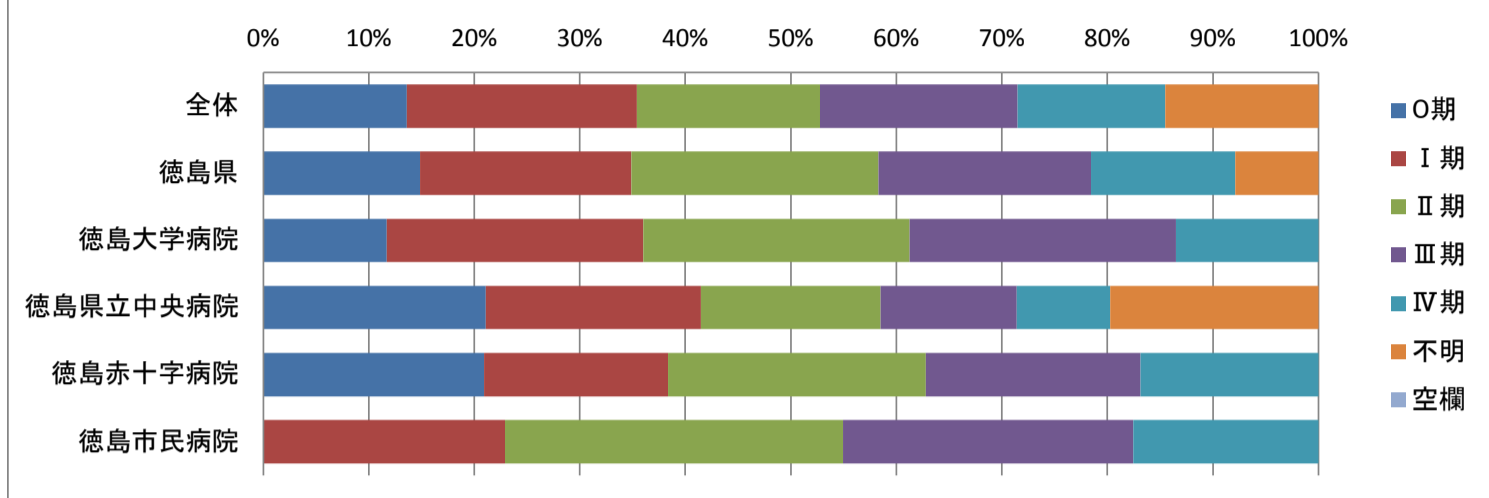
付表7-1-3② 胃癌登録数(自施設初回治療、癌腫、UICC-TNM分類 治療前ステージⅡ期):施設、治療方法別



付表7-2-1 大腸癌登録数(自施設初回治療、癌腫):施設、UICC-TNM分類 治療前ステージ別

	総数	0期	I期	II期	III期	IV期	不明	空欄
全体	63636	8656	13879	11048	11914	8904	9234	
徳島県	585	87	117	137	118	80	46	0
徳島大学病院	115	13	27	28	28	15		0
徳島県立中央病院	147	31	30	25	19	13	29	0
徳島赤十字病院	175	36	30	42	35	29		0
徳島市民病院	148		30	42	36	23		0

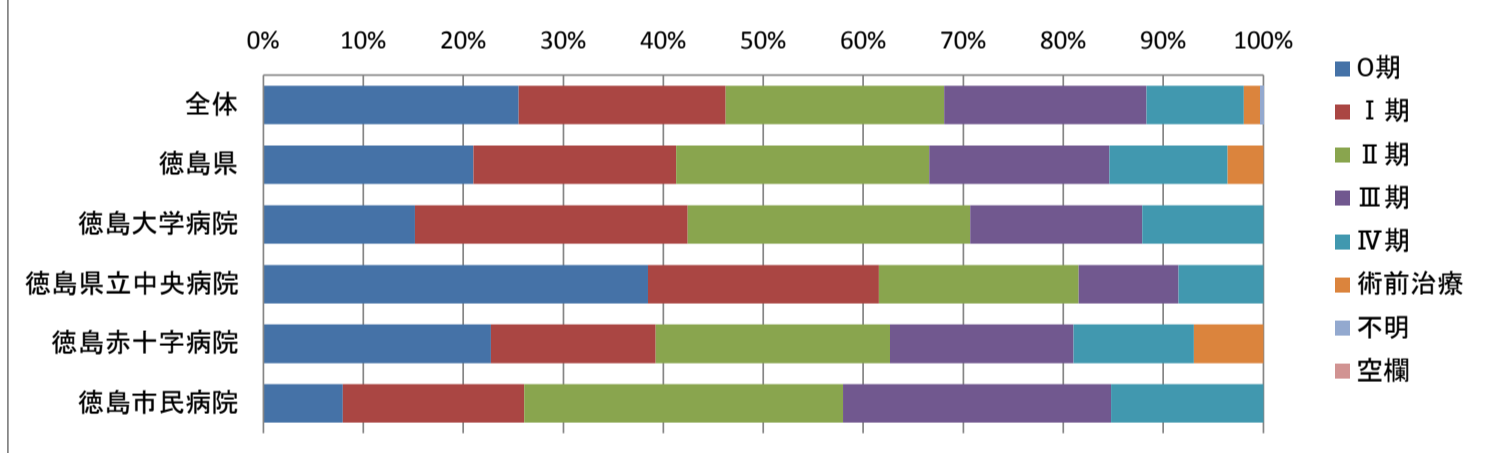
付表7-2-1 大腸癌登録数(自施設初回治療、癌腫):施設、UICC-TNM分類 治療前ステージ別



付表7-2-2 大腸癌登録数(自施設初回治療、癌腫、原発巣切除):施設、UICC-TNM分類 術後病理学的ステージ別

	総数	0期	I期	II期	III期	IV期	術前治療	不明	空欄
全体	57593	14713	11917	12568	11668	5595	929	193	
徳島県	533	112	108	135	96	63	19	0	0
徳島大学病院	104	15	27	28	17	12		0	0
徳島県立中央病院	131	50	30	26	13	11		0	0
徳島赤十字病院	158	36	26	37	29	19	11	0	0
徳島市民病院	140	11	25	44	37	21		0	0

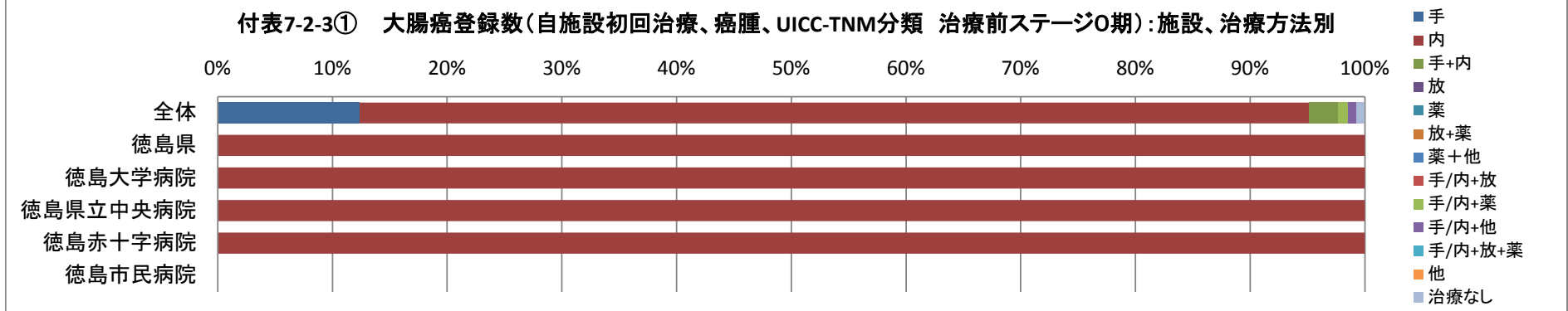
付表7-2-2 大腸癌登録数(自施設初回治療、癌腫、原発巣切除):施設、UICC-TNM分類 術後病理学的ステージ別



付表7-2-3① 大腸癌登録数(自施設初回治療、癌腫、UICC-TNM分類 治療前ステージ0期):施設、治療方法別

	総数	手	内	手+内	放	薬	放+薬	薬+他	手/内+放	手/内+薬	手/内+他	手/内+放+薬	他	治療なし
全体	8656	1069	7147	225	0		0	0		69	67			61
徳島県	87		74		0	0	0	0	0	0			0	0
徳島大学病院	13		11	0	0	0	0	0	0	0	0		0	0
徳島県立中央病院	31		24		0	0	0	0	0	0			0	0
徳島赤十字病院	36		33	0	0	0	0	0	0	0	0		0	0
徳島市民病院				0	0	0	0	0	0	0	0		0	0

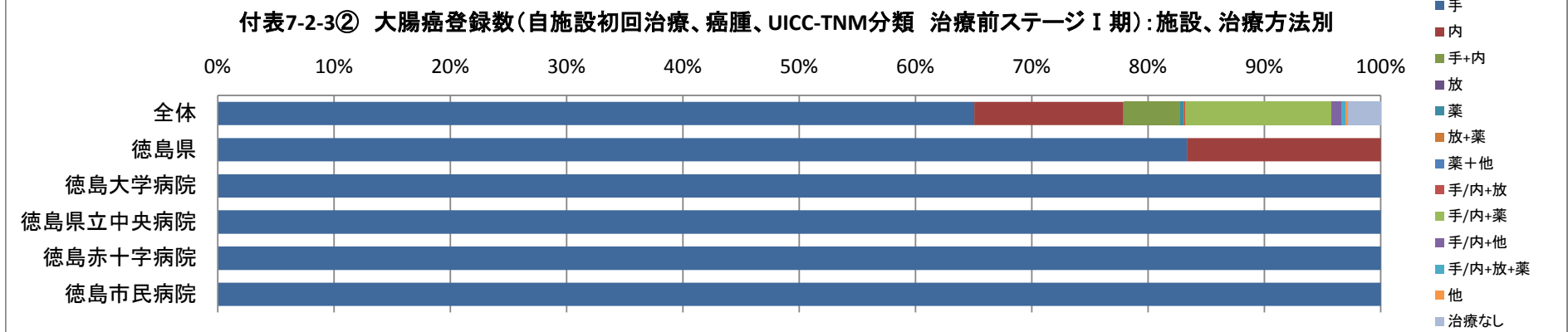
付表7-2-3① 大腸癌登録数(自施設初回治療、癌腫、UICC-TNM分類 治療前ステージ0期):施設、治療方法別



付表7-2-3② 大腸癌登録数(自施設初回治療、癌腫、UICC-TNM分類 治療前ステージI期):施設、治療方法別

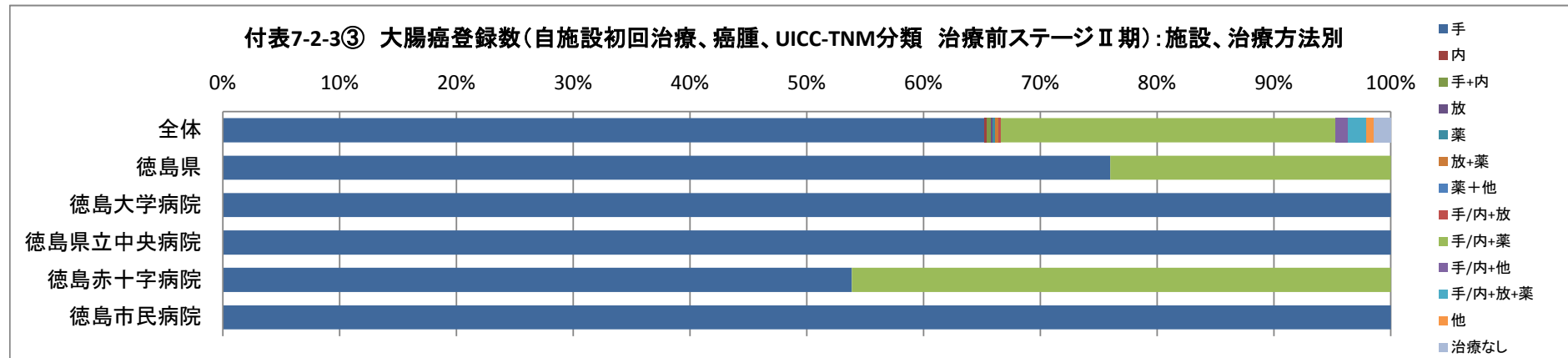
	総数	手	内	手+内	放	薬	放+薬	薬+他	手/内+放	手/内+薬	手/内+他	手/内+放+薬	他	治療なし
全体	13879	9021	1781	680		32	13		14	1741	115	54	29	388
徳島県	117	75	15		0	0		0	0				0	
徳島大学病院	27	19			0	0		0	0			0	0	0
徳島県立中央病院	30	11			0	0	0	0	0		0		0	0
徳島赤十字病院	30	20			0	0	0	0	0		0		0	0
徳島市民病院	30	25		0	0	0	0	0	0	0	0		0	0

付表7-2-3② 大腸癌登録数(自施設初回治療、癌腫、UICC-TNM分類 治療前ステージI期):施設、治療方法別



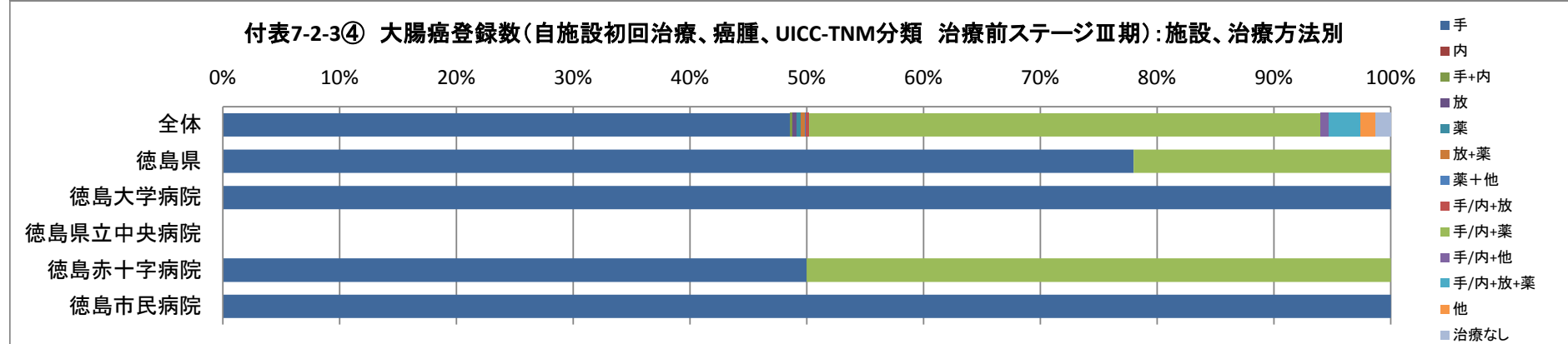
付表7-2-3③ 大腸癌登録数(自施設初回治療、癌腫、UICC-TNM分類 治療前ステージⅡ期):施設、治療方法別

	総数	手	内	手+内	放	薬	放+薬	薬+他	手/内+放	手/内+薬	手/内+他	手/内+放+薬	他	治療なし
全体	11048	7200	20	42	13	30	27		22	3171	111	171	77	158
徳島県	137	95		0	0	0		0	0	30				0
徳島大学病院	28	16		0	0	0		0	0		0		0	0
徳島県立中央病院	25	16	0	0	0	0	0	0	0				0	0
徳島赤十字病院	42	21	0	0	0	0	0	0	0	18	0			0
徳島市民病院	42	42	0	0	0	0	0	0	0	0	0	0	0	0



付表7-2-3④ 大腸癌登録数(自施設初回治療、癌腫、UICC-TNM分類 治療前ステージⅢ期):施設、治療方法別

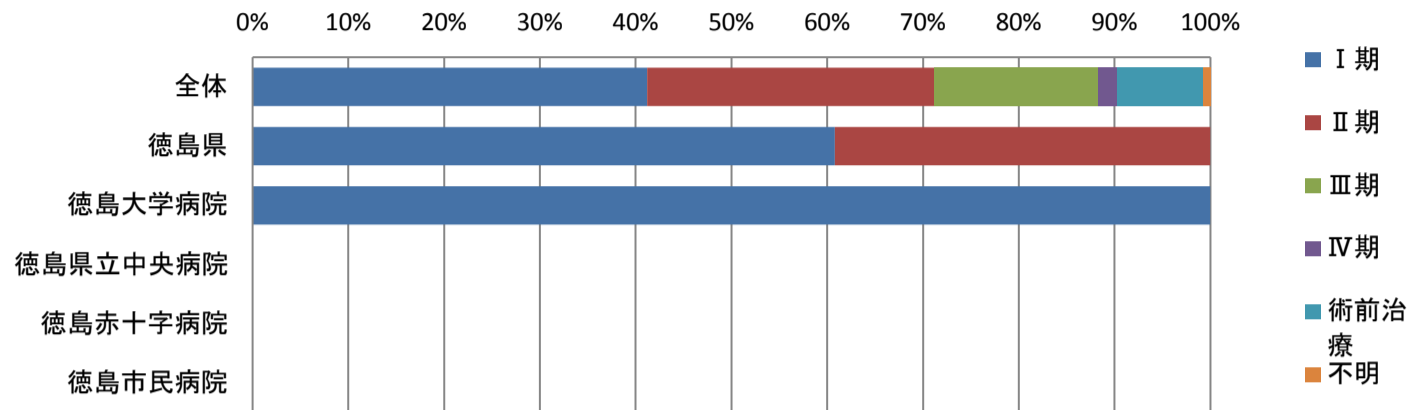
	総数	手	内	手+内	放	薬	放+薬	薬+他	手/内+放	手/内+薬	手/内+他	手/内+放+薬	他	治療なし
全体	11914	5781		32	35	42	48	11	26	5218	80	328	148	156
徳島県	118	85	0	0	0	0		0	0	24	0			0
徳島大学病院	28	25	0	0	0	0		0	0		0		0	0
徳島県立中央病院	19		0	0	0	0	0	0	0		0	0		0
徳島赤十字病院	35	15	0	0	0	0	0	0	0	15	0		0	0
徳島市民病院	36	35	0	0	0	0	0	0	0	0	0		0	0



付表7-3-2 肝癌登録数(自施設初回治療、癌腫、原発巣切除):施設、UICC-TNM分類 術後病理学的別ステージ別

	総数	I期	II期	III期	IV期	術前治療	不明	空欄
全体	5092	2094	1525	866	100	457	39	
徳島県	62	31	20		0			
徳島大学病院	38	25			0	0		0
徳島県立中央病院					0	0	0	0
徳島赤十字病院					0		0	
徳島市民病院					0	0	0	0

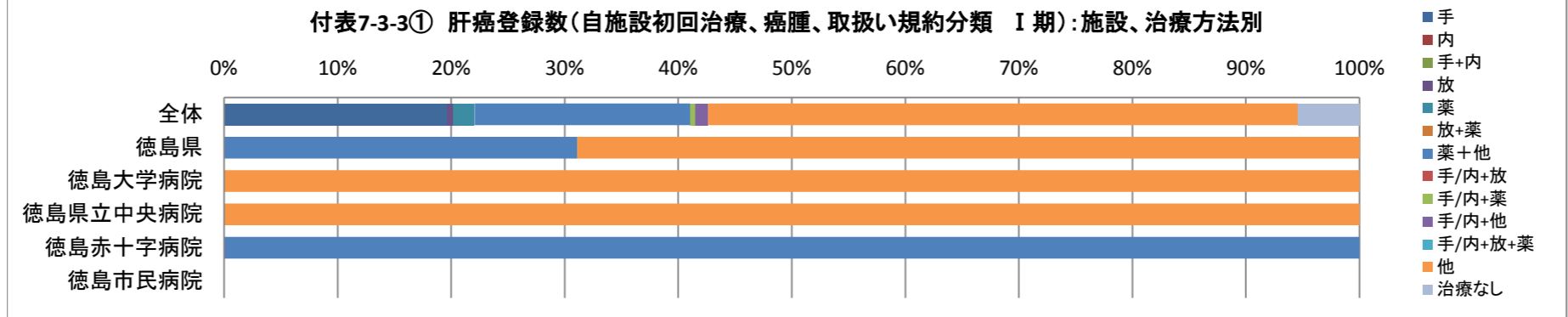
付表7-3-2 肝癌登録数(自施設初回治療、癌腫、原発巣切除):施設、UICC-TNM分類 術後病理学的別ステージ別



付表7-3-3① 肝癌登録数(自施設初回治療、癌腫、取扱い規約分類 I期):施設、治療方法別

	総数	手	内	手+内	放	薬	放+薬	薬+他	手/内+放	手/内+薬	手/内+他	手/内+放+薬	他	治療なし
全体	3955	776			22	73		750		19	43		2049	215
徳島県	54		0	0	0	0	0	14	0	0	0	0	31	
徳島大学病院	17		0	0	0	0	0	0	0	0	0	0	11	0
徳島県立中央病院	17	0	0	0	0	0	0		0	0	0	0	15	0
徳島赤十字病院	14		0	0	0	0	0	12	0	0	0	0		0
徳島市民病院			0	0	0	0	0	0	0	0	0	0		

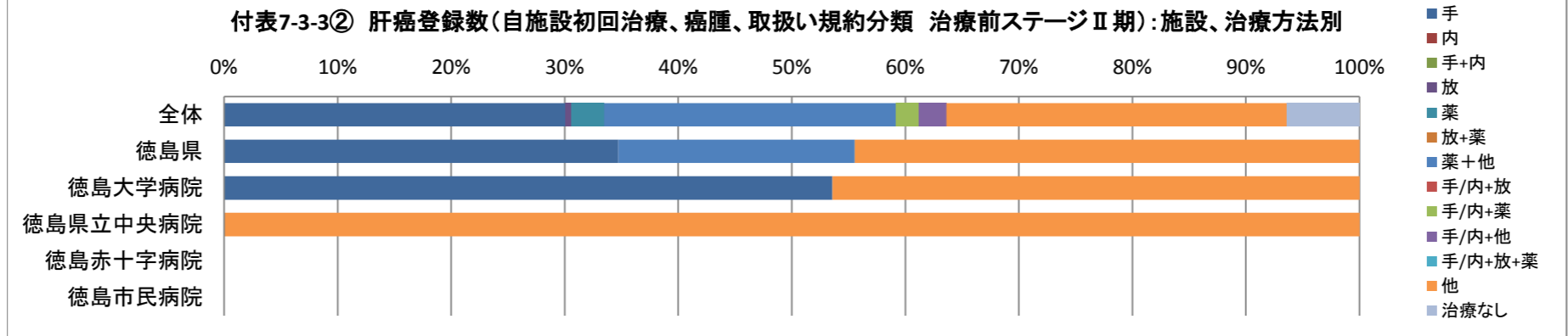
付表7-3-3① 肝癌登録数(自施設初回治療、癌腫、取扱い規約分類 I期):施設、治療方法別



付表7-3-3② 肝癌登録数(自施設初回治療、癌腫、取扱い規約分類 治療前ステージII期):施設、治療方法別

	総数	手	内	手+内	放	薬	放+薬	薬+他	手/内+放	手/内+薬	手/内+他	手/内+放+薬	他	治療なし
全体	6412	1917			36	184		1641		129	154		1912	409
徳島県	81	25	0	0	0	0	0	15	0			0	32	
徳島大学病院	34	15	0	0	0	0	0	0	0			0	13	
徳島県立中央病院	26		0	0	0	0	0		0	0	0	0	16	
徳島赤十字病院	17		0	0	0	0	0		0	0	0	0		0
徳島市民病院			0	0	0	0	0	0	0	0	0	0		0

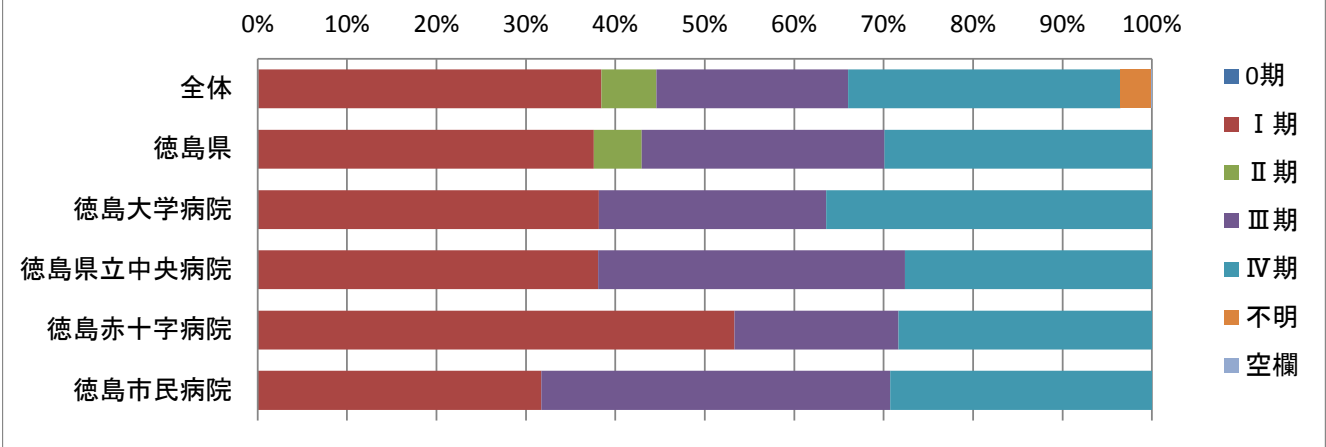
付表7-3-3② 肝癌登録数(自施設初回治療、癌腫、取扱い規約分類 治療前ステージII期):施設、治療方法別



付表7-4-1 肺癌登録数(自施設初回治療、癌腫):施設、UICC-TNM分類 治療前ステージ別

	総数	0期	I期	II期	III期	IV期	不明	空欄
全体	51693	31	19835	3188	11071	15751	1784	33
徳島県	438	0	162	23	117	129		0
徳島大学病院	179	0	66		44	63		0
徳島県立中央病院	146	0	51		46	37		0
徳島赤十字病院	70	0	32		11	17		0
徳島市民病院	43	0	13		16	12	0	0

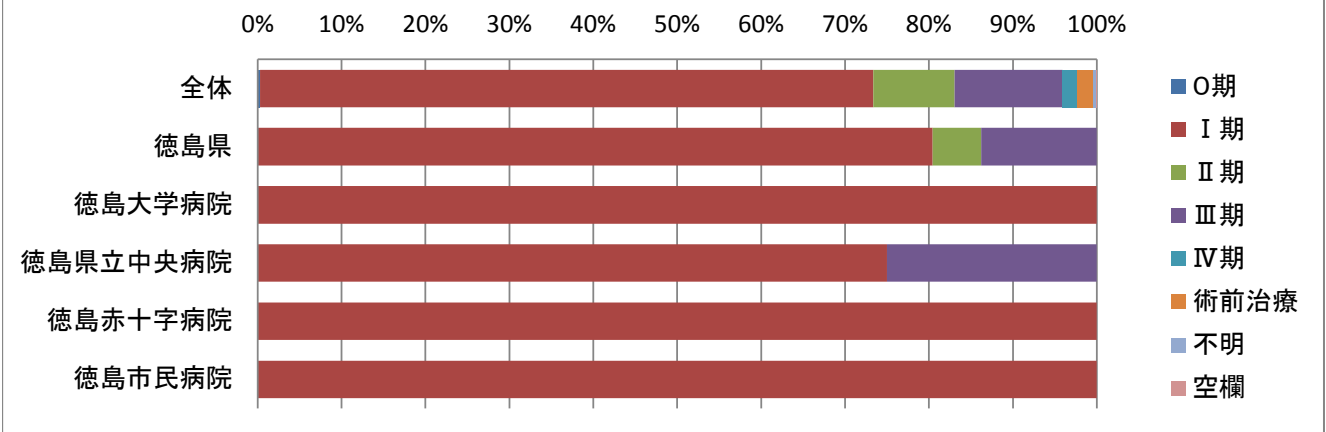
付表7-4-1 肺癌登録数(自施設初回治療、癌腫):施設、UICC-TNM分類 治療前ステージ別



付表7-4-2 肺癌登録数(自施設初回治療、癌腫、原発巣切除):施設、UICC-TNM分類術後病理学的ステージ別

	総数	0期	I期	II期	III期	IV期	術前治療	不明	空欄
全体	21842	63	15960	2119	2809	377	435	59	20
徳島県	200	0	152	11	26			0	0
徳島大学病院	68	0	60	0				0	0
徳島県立中央病院	69	0	45		15			0	0
徳島赤十字病院	46	0	34				0	0	0
徳島市民病院	17	0	13				0	0	0

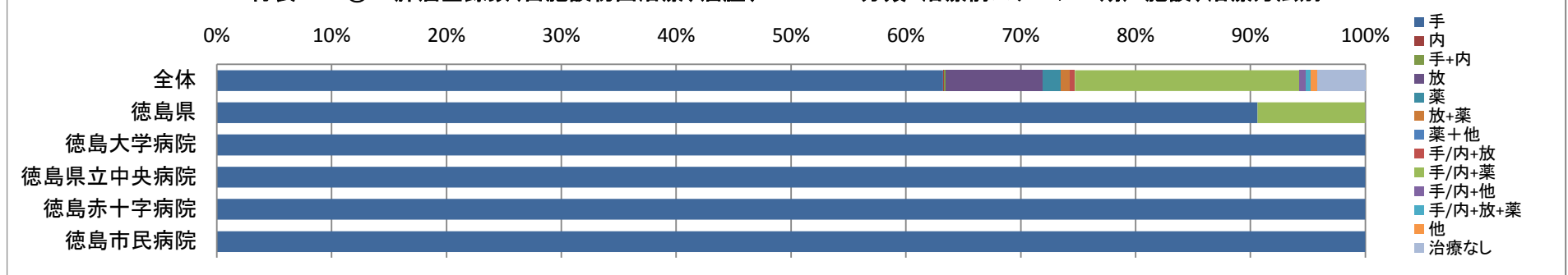
付表7-4-2 肺癌登録数(自施設初回治療、癌腫、原発巣切除):施設、UICC-TNM分類術後病理学的ステージ別



付表7-4-3① 肺癌登録数(自施設初回治療、癌腫、UICC-TNM分類 治療前ステージⅠ期):施設、治療方法別

	総数	手	内	手+内	放	薬	放+薬	薬+他	手/内+放	手/内+薬	手/内+他	手/内+放+薬	他	治療なし
全体	19835	12540	26	16	1682	310	160		79	3881	108	88	109	831
徳島県	162	135	0	0			0	0	0	14				0
徳島大学病院	66	55	0	0			0	0	0		0		0	0
徳島県立中央病院	51	38	0	0	0	0	0	0	0			0	0	0
徳島赤十字病院	32	29	0	0		0	0	0	0		0		0	0
徳島市民病院	13	13	0	0	0	0	0	0	0	0	0		0	0

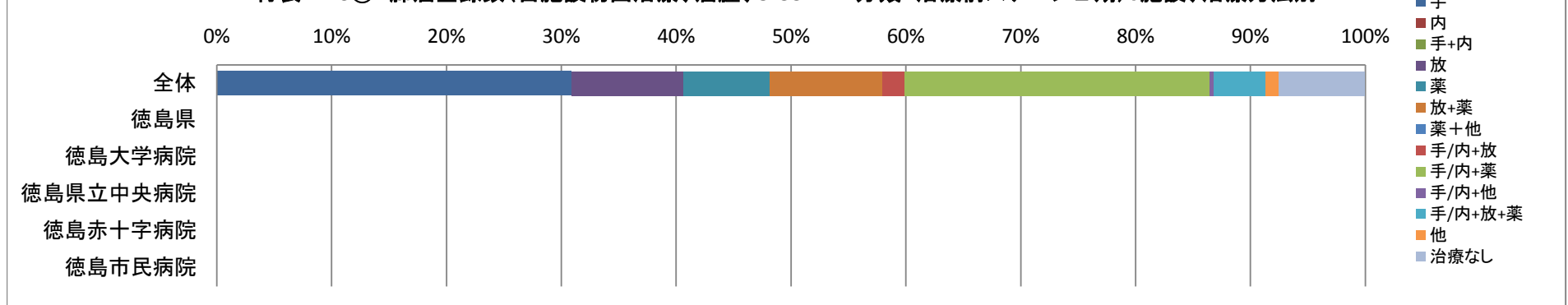
付表7-4-3① 肺癌登録数(自施設初回治療、癌腫、UICC-TNM分類 治療前ステージⅠ期):施設、治療方法別



付表7-4-3② 肺癌登録数(自施設初回治療、癌腫、UICC-TNM分類 治療前ステージⅡ期):施設、治療方法別

	総数	手	内	手+内	放	薬	放+薬	薬+他	手/内+放	手/内+薬	手/内+他	手/内+放+薬	他	治療なし
全体	3188	983			310	239	311		61	845	14	142	38	239
徳島県	23		0	0		0		0			0		0	
徳島大学病院		0	0	0		0	0	0	0		0		0	0
徳島県立中央病院			0	0		0		0	0		0		0	0
徳島赤十字病院			0	0	0	0	0	0		0	0		0	0
徳島市民病院			0	0	0	0		0	0	0	0		0	0

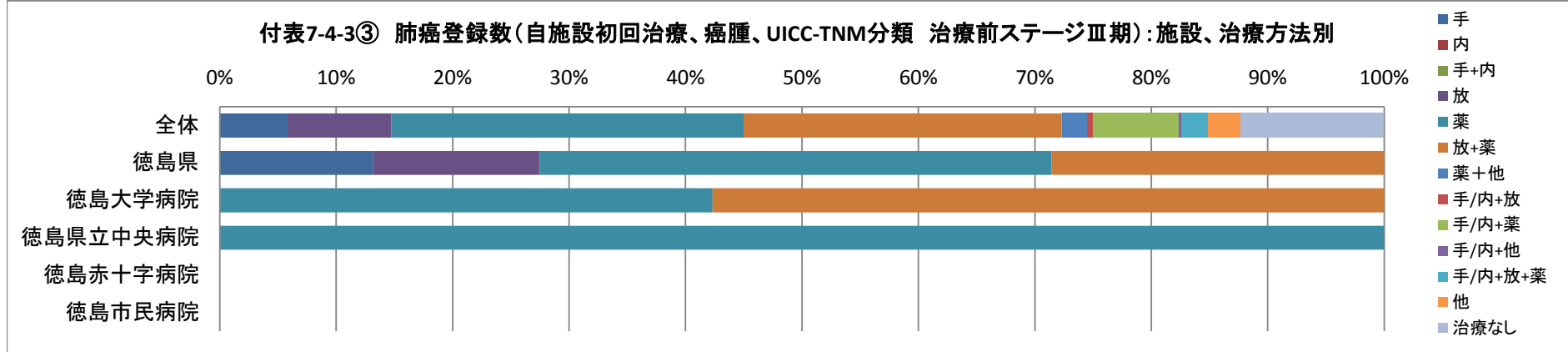
付表7-4-3② 肺癌登録数(自施設初回治療、癌腫、UICC-TNM分類 治療前ステージⅡ期):施設、治療方法別



付表7-4-3③ 肺癌登録数(自施設初回治療、癌腫、UICC-TNM分類 治療前ステージⅢ期):施設、治療方法別

	総数	手	内	手+内	放	薬	放+薬	薬+他	手/内+放	手/内+薬	手/内+他	手/内+放+薬	他	治療なし
全体	11071	643			989	3343	3025	244	48	819	19	258	310	1363
徳島県	117	12		0	13	40	26							
徳島大学病院	44		0	0		11	15	0	0		0		0	
徳島県立中央病院	46		0	0		17						0		
徳島赤十字病院	11		0	0				0	0		0		0	0
徳島市民病院	16			0				0	0	0	0		0	

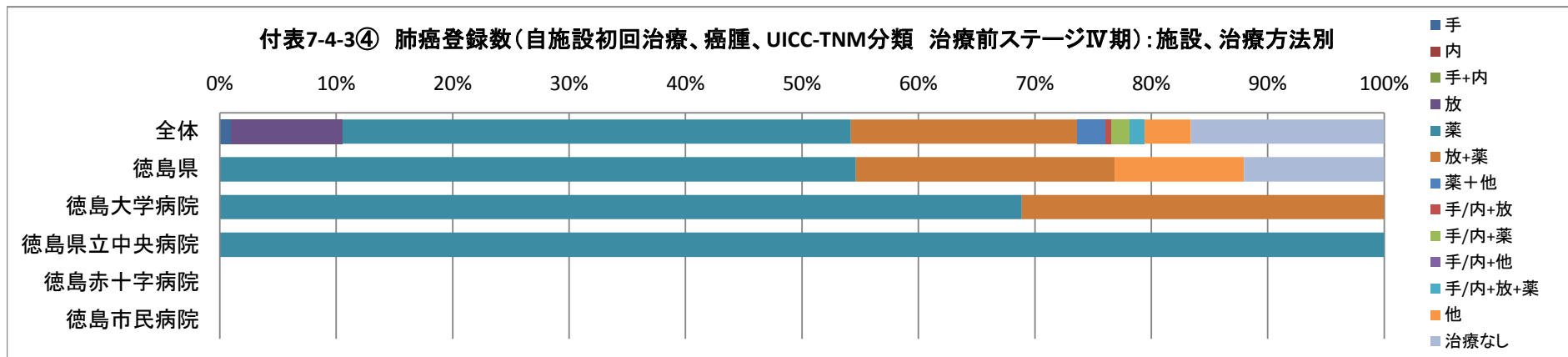
付表7-4-3③ 肺癌登録数(自施設初回治療、癌腫、UICC-TNM分類 治療前ステージⅢ期):施設、治療方法別



付表7-4-3④ 肺癌登録数(自施設初回治療、癌腫、UICC-TNM分類 治療前ステージⅣ期):施設、治療方法別

	総数	手	内	手+内	放	薬	放+薬	薬+他	手/内+放	手/内+薬	手/内+他	手/内+放+薬	他	治療なし
全体	15751	150		0	1511	6872	3058	388	83	236	11	197	622	2616
徳島県	129		0	0		59	24				0		12	13
徳島大学病院	63		0	0		31	14			0	0		0	
徳島県立中央病院	37	0	0	0	0	13				0	0		0	
徳島赤十字病院	17	0	0	0				0			0		0	
徳島市民病院	12		0	0	0			0	0	0	0		0	

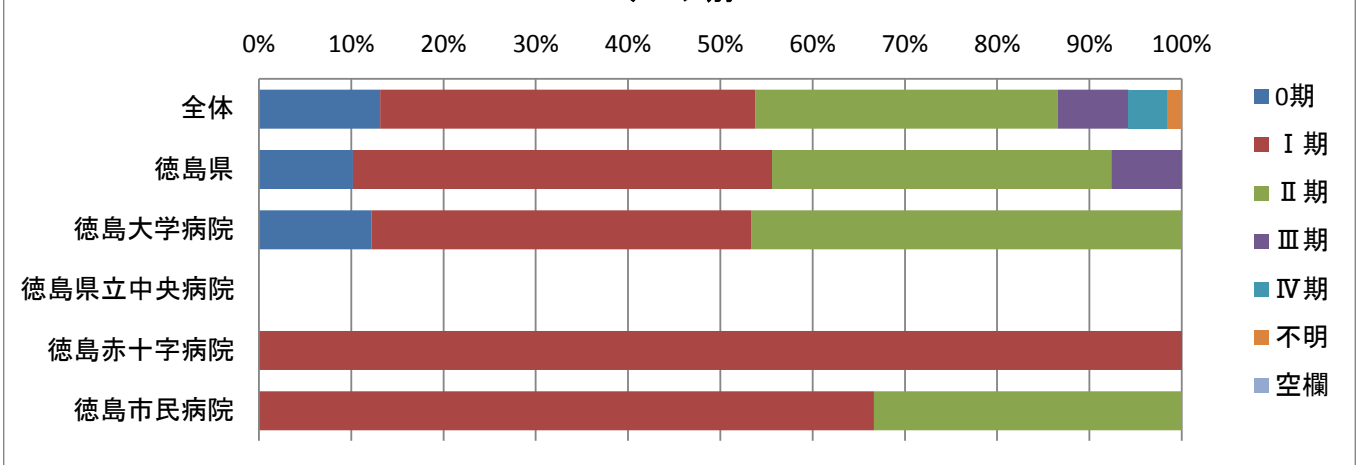
付表7-4-3④ 肺癌登録数(自施設初回治療、癌腫、UICC-TNM分類 治療前ステージⅣ期):施設、治療方法別



付表7-5-1 乳癌登録数(自施設初回治療、癌腫):施設、UICC-TNM分類 治療前ステージ別

	総数	0期	I期	II期	III期	IV期	不明	空欄
全体	40703	5350	16534	13335	3136	1702	646	0
徳島県	207	20	89	72	15			0
徳島大学病院	103	11	37	42				0
徳島県立中央病院	11	0					0	0
徳島赤十字病院	23		11			0	0	0
徳島市民病院	70		38	19		0		0

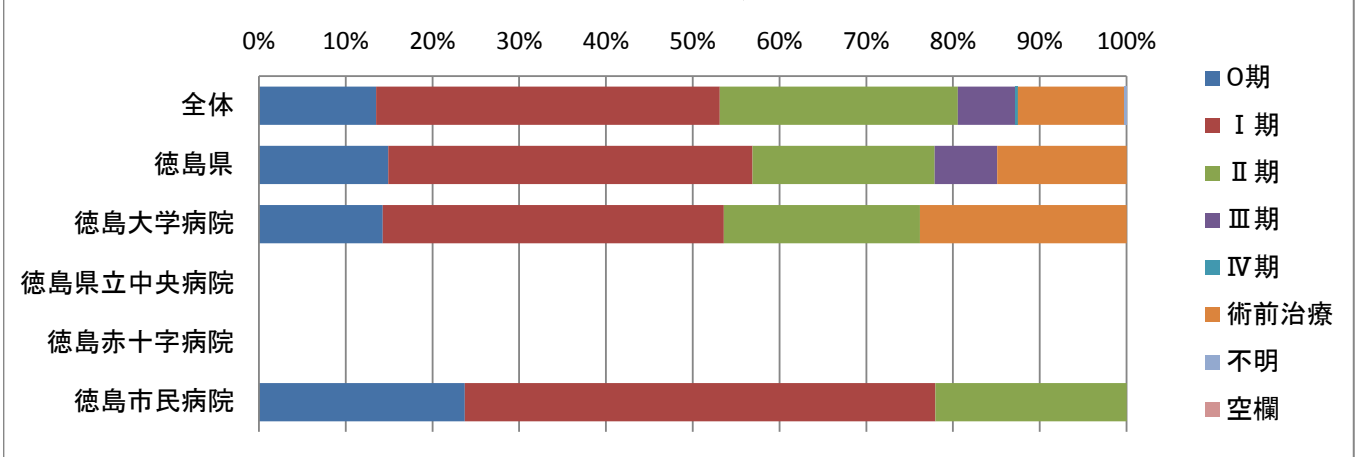
付表7-5-1 乳癌登録数(自施設初回治療、癌腫):施設、UICC-TNM分類 治療前ステージ別



付表7-5-2 乳癌登録数(自施設初回治療、癌腫、原発巣切除):施設、UICC-TNM分類術後病理学的ステージ別

	総数	0期	I期	II期	III期	IV期	術前治療	不明	空欄
全体	36957	4986	14648	10140	2430	121	4522	105	
徳島県	182	27	76	38	13	0	27		0
徳島大学病院	86	12	33	19		0	20		0
徳島県立中央病院		0		0		0		0	0
徳島赤十字病院	22					0	0	0	0
徳島市民病院	67	14	32	13		0		0	0

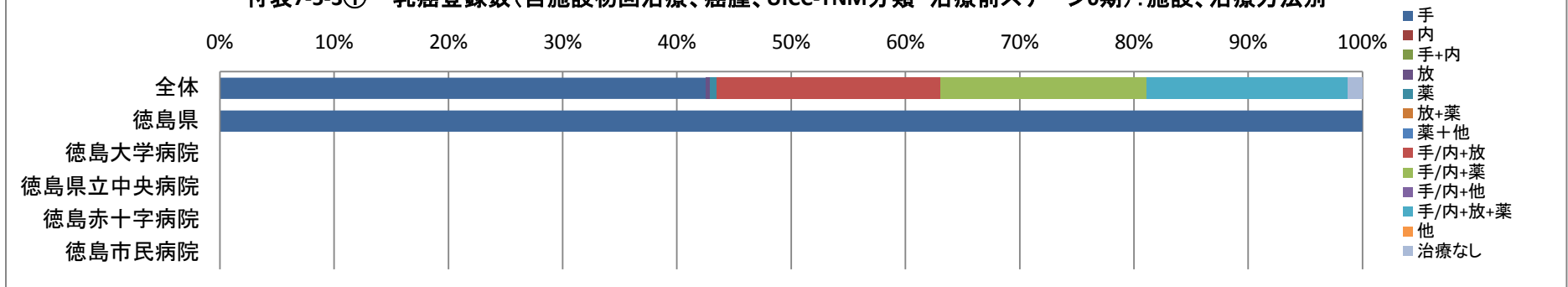
付表7-5-2 乳癌登録数(自施設初回治療、癌腫、原発巣切除):施設、UICC-TNM分類術後病理学的ステージ別



付表7-5-3① 乳癌登録数(自施設初回治療、癌腫、UICC-TNM分類 治療前ステージ0期):施設、治療方法別

	総数	手	内	手+内	放	薬	放+薬	薬+他	手/内+放	手/内+薬	手/内+他	手/内+放+薬	他	治療なし
全体	5350	2263			18	32		0	1041	962		936		67
徳島県	20	13	0	0	0	0	0	0			0		0	
徳島大学病院	11		0	0	0	0	0	0			0		0	0
徳島県立中央病院	0	0	0	0	0	0	0	0	0	0	0	0	0	0
徳島赤十字病院			0	0	0	0	0	0	0	0	0	0	0	0
徳島市民病院			0	0	0	0	0	0	0	0	0	0	0	0

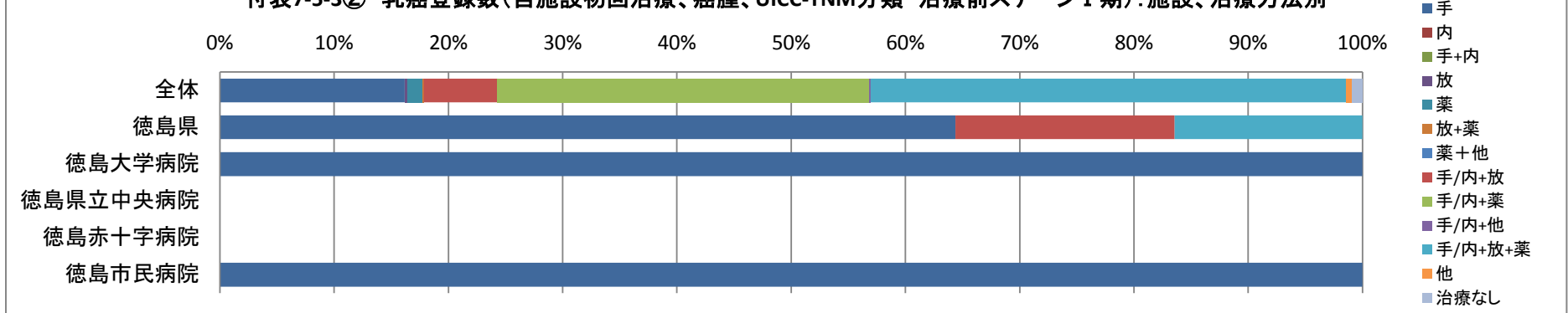
付表7-5-3① 乳癌登録数(自施設初回治療、癌腫、UICC-TNM分類 治療前ステージ0期):施設、治療方法別



付表7-5-3② 乳癌登録数(自施設初回治療、癌腫、UICC-TNM分類 治療前ステージI期):施設、治療方法別

	総数	手	内	手+内	放	薬	放+薬	薬+他	手/内+放	手/内+薬	手/内+他	手/内+放+薬	他	治療なし
全体	16534	2675			36	221	16		1065	5376	21	6883	80	153
徳島県	89	47	0	0		0	0	0	14			12	0	
徳島大学病院	37	14	0	0		0	0	0				0	0	0
徳島県立中央病院			0	0	0	0	0	0	0	0	0	0	0	0
徳島赤十字病院	11	0	0	0	0	0	0	0	0		0		0	0
徳島市民病院	38	31	0	0	0	0	0	0			0		0	0

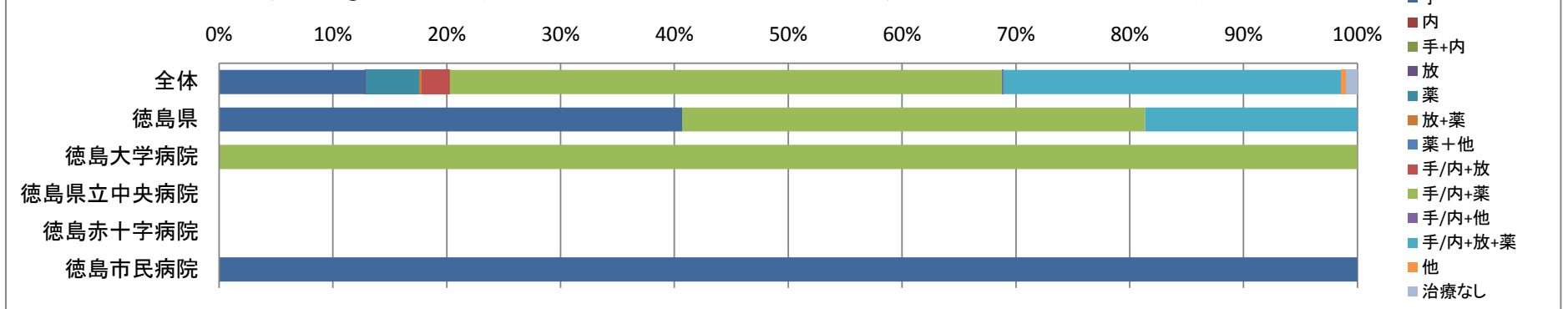
付表7-5-3② 乳癌登録数(自施設初回治療、癌腫、UICC-TNM分類 治療前ステージI期):施設、治療方法別



付表7-5-3③ 乳癌登録数(自施設初回治療、癌腫、UICC-TNM分類 治療前ステージⅡ期):施設、治療方法別

	総数	手	内	手+内	放	薬	放+薬	薬+他	手/内+放	手/内+薬	手/内+他	手/内+放+薬	他	治療なし
全体	13335	1707			12	622	29		333	6465	15	3962	53	134
徳島県	72	24	0	0			0	0		24	0	11		
徳島大学病院	42		0	0			0	0		15	0			
徳島県立中央病院			0	0	0	0	0	0	0	0	0	0	0	0
徳島赤十字病院			0	0	0	0	0	0	0			0	0	0
徳島市民病院	19	13	0	0	0	0	0	0			0	0	0	0

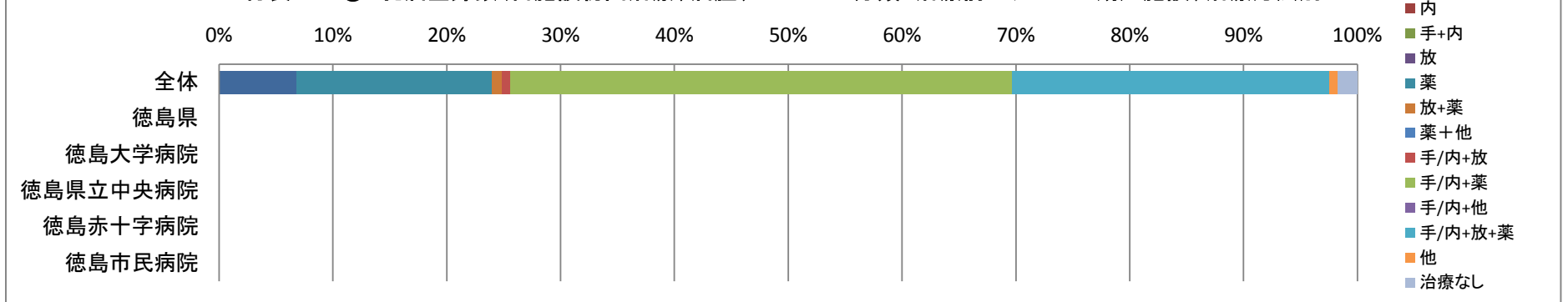
付表7-5-3③ 乳癌登録数(自施設初回治療、癌腫、UICC-TNM分類 治療前ステージⅡ期):施設、治療方法別



付表7-5-3④ 乳癌登録数(自施設初回治療、癌腫、UICC-TNM分類 治療前ステージⅢ期):施設、治療方法別

	総数	手	内	手+内	放	薬	放+薬	薬+他	手/内+放	手/内+薬	手/内+他	手/内+放+薬	他	治療なし
全体	3136	212	0	0		537	28		23	1375		871	22	54
徳島県	15		0	0	0		0	0	0		0	0	0	0
徳島大学病院		0	0	0	0		0	0	0		0	0	0	0
徳島県立中央病院			0	0	0		0	0	0		0	0	0	0
徳島赤十字病院			0	0	0	0	0	0	0		0	0	0	0
徳島市民病院			0	0	0	0	0	0	0		0	0	0	0

付表7-5-3④ 乳癌登録数(自施設初回治療、癌腫、UICC-TNM分類 治療前ステージⅢ期):施設、治療方法別



付表7-5-3⑤ 乳癌登録数(自施設初回治療、癌腫、UICC-TNM分類 治療前ステージⅢ期):施設、治療方法別

	総数	手	内	手+内	放	薬	放+薬	薬+他	手/内+放	手/内+薬	手/内+他	手/内+放+薬	他	治療なし
全体	1702	21	0	0	22	1025	206	32		202		78	25	85
徳島県		0	0	0	0	0	0	0	0	0	0	0	0	0
徳島大学病院		0	0	0	0	0	0	0	0	0	0	0	0	0
徳島県立中央病院		0	0	0	0	0	0	0	0	0	0	0	0	0
徳島赤十字病院	0	0	0	0	0	0	0	0	0	0	0	0	0	0
徳島市民病院	0	0	0	0	0	0	0	0	0	0	0	0	0	0

付表7-5-3⑤ 乳癌登録数(自施設初回治療、癌腫、UICC-TNM分類 治療前ステージⅢ期):施設、治療方法別

