

独立行政法人国立がん研究センター がん対策情報センター
がん統計研究部 院内がん登録室 平成23(2011)年5月

がん診療連携拠点病院 院内がん登録 2008年全国集計 報告書より

詳細 ⇒ http://ganjoho.jp/professional/statistics/hosp_c_registry.html
(独立行政法人国立がん研究センターのサイトへ移動します)

- #14-1 施設別 年齢階級別 登録数【男女合計】
- #14-2 施設別 年齢階級別 登録数【男性】
- #14-3 施設別 年齢階級別 登録数【女性】
- #15 施設別 部位別 登録数【男女合計】
- #16 施設別 部位別 登録数【男女合計】(上皮内癌のみ)
- #17 施設別 来院経路別 登録数*
- #18-1 施設別 発見経緯別 登録数*
- #18-2 施設別 来院・発見の経緯別 登録数
- #19-1 施設別 症例区分別 登録数*
- #19-2 施設別 診断及び初回治療施設の別 登録数
- #20-1 施設別 部位・ステージ(UICC 治療前)別 登録数【胃、大腸、肝、肺、乳房】*
- #20-2 施設別 部位・治療前ステージ(必須項目)別 登録数【胃、大腸、肝、肺、乳房】
- #21 施設別 部位・ステージ(UICC 術後病理学的)別 登録数【胃、大腸、肝、肺、乳房】*
- #22 施設別 部位・治療法別 登録数【胃、大腸、肝、肺、乳房】*

*を付した表は、標準項目での提出施設のみの集計

#14-1 施設別 年齢階級別(5歳階級)【男女合計】 (上皮内癌等を含む)

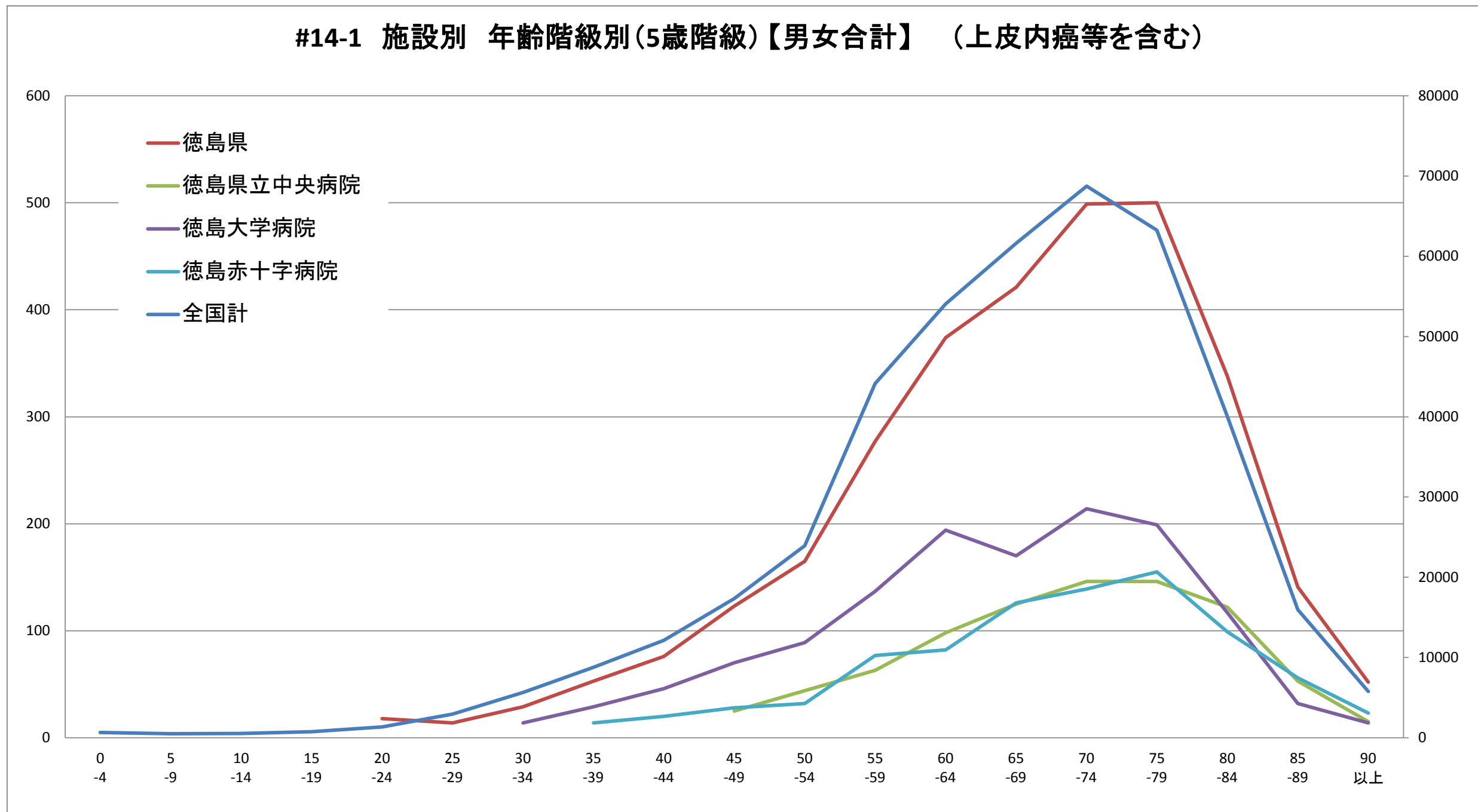
※ 集計値が10以下の項目は表示していない

(再掲)

	合計	0 -4	5 -9	10 -14	15 -19	20 -24	25 -29	30 -34	35 -39	40 -44	45 -49	50 -54	55 -59	60 -64	65 -69	70 -74	75 -79	80 -84	85 -89	90 以上
全国計	428196	673	490	531	764	1339	2935	5654	8776	12130	17349	23936	44148	54085	61619	68740	63248	40056	15960	5763
徳島県	3096					18	14	29	53	76	123	165	277	374	421	499	500	338	141	52
徳島県立中央病院	869										25	44	63	98	125	146	146	122	53	15
徳島大学病院	1352							14	29	46	70	89	137	194	170	214	199	117	32	14
徳島赤十字病院	875								14	20	28	32	77	82	126	139	155	99	56	23

	15歳 以下	15-39	40-64	65-74	75以上
全国計	0.4%	4.5%	35.4%	30.4%	29.2%
徳島県	0.4%	3.8%	32.8%	29.7%	33.3%
徳島県立中央病院		2.5%	27.6%	31.2%	38.7%
徳島大学病院		4.7%	39.6%	28.4%	26.8%
徳島赤十字病院		3.9%	27.3%	30.3%	38.1%

#14-1 施設別 年齢階級別(5歳階級)【男女合計】 (上皮内癌等を含む)



#14-2 施設別 年齢階級別(5歳階級)【男性】 (上皮内癌等を含む)

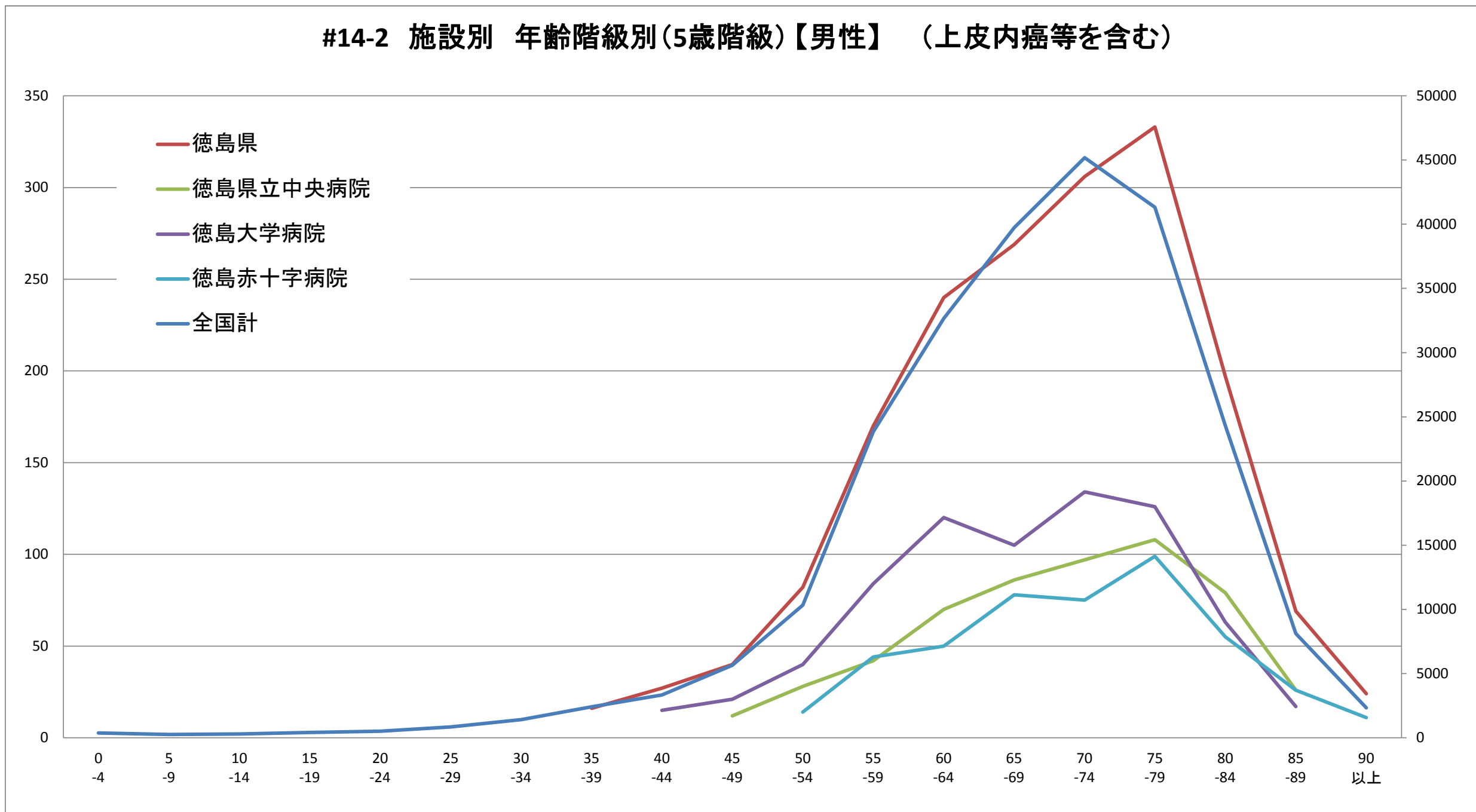
※ 集計値が10以下の項目は表示していない

(再掲)

	合計	0 -4	5 -9	10 -14	15 -19	20 -24	25 -29	30 -34	35 -39	40 -44	45 -49	50 -54	55 -59	60 -64	65 -69	70 -74	75 -79	80 -84	85 -89	90 以上
全国計	243300	380	257	299	404	510	852	1406	2404	3325	5649	10329	23832	32666	39738	45177	41311	24311	8112	2338
徳島県	1799								16	27	40	82	170	240	269	306	333	197	69	24
徳島県立中央病院	571										12	28	42	70	86	97	108	79	26	
徳島大学病院	752								15	21	40	84	120	105	134	126	63	17		
徳島赤十字病院	476										14	44	50	78	75	99	55	26	11	

	15歳 以下	15-39	40-64	65-74	75以上
全国計	0.4%	4.5%	35.4%	30.4%	29.2%
徳島県		2.1%	31.1%	32.0%	34.6%
徳島県立中央病院			27.8%	32.0%	38.7%
徳島大学病院		2.5%	37.2%	31.8%	28.1%
徳島赤十字病院			25.2%	32.1%	40.1%

#14-2 施設別 年齢階級別(5歳階級)【男性】 (上皮内癌等を含む)



#14-3 施設別 年齢階級別(5歳階級)【女性】 (上皮内癌等を含む)

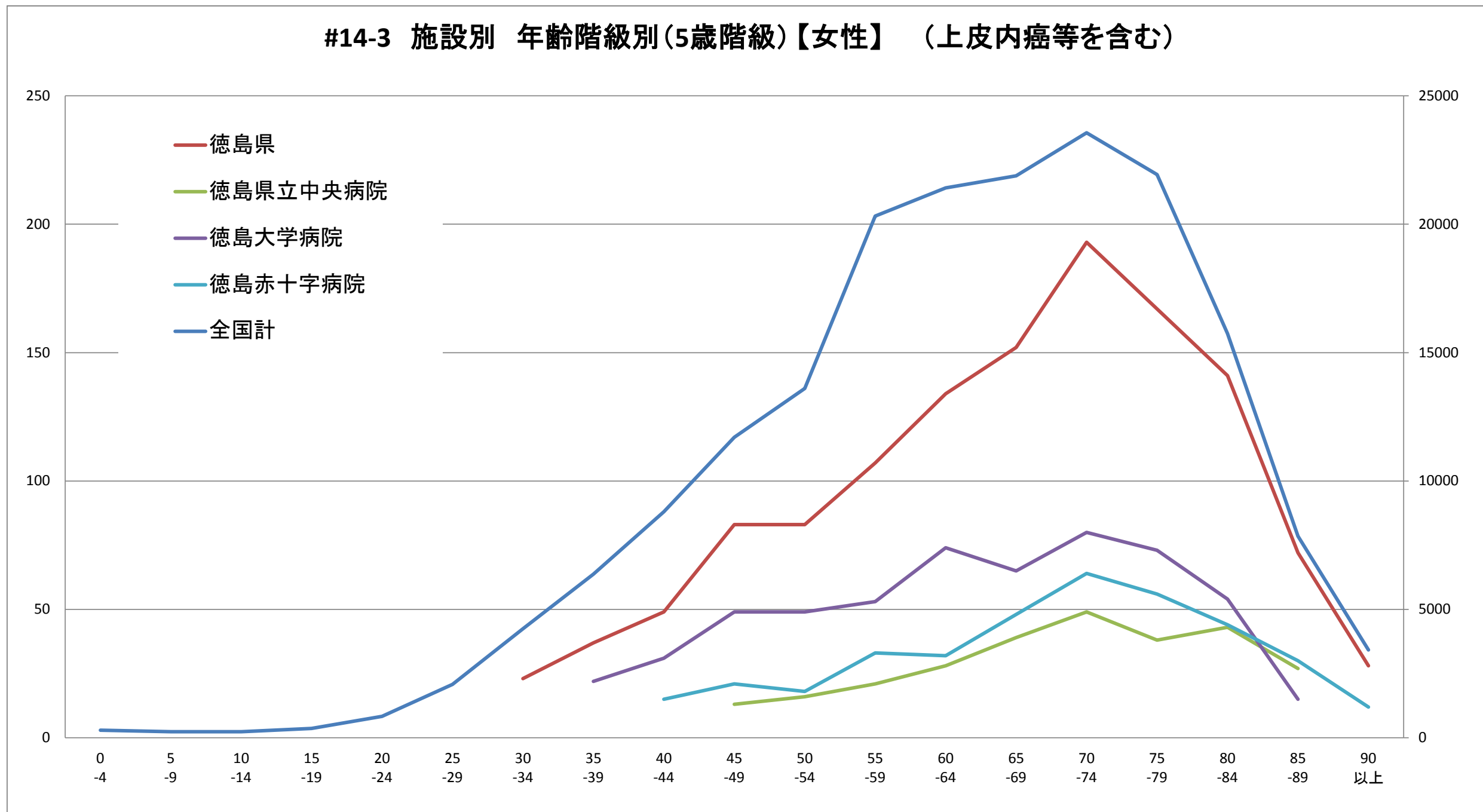
※ 集計値が10以下の項目は表示していない

(再掲)

	合計	0 -4	5 -9	10 -14	15 -19	20 -24	25 -29	30 -34	35 -39	40 -44	45 -49	50 -54	55 -59	60 -64	65 -69	70 -74	75 -79	80 -84	85 -89	90 以上
全国計	184896	293	233	232	360	829	2083	4248	6372	8805	11700	13607	20316	21419	21881	23563	21937	15745	7848	3425
徳島県	1297					11		23	37	49	83	83	107	134	152	193	167	141	72	28
徳島県立中央病院	298										13	16	21	28	39	49	38	43	27	
徳島大学病院	600								22	31	49	49	53	74	65	80	73	54	15	
徳島赤十字病院	399									15	21	18	33	32	48	64	56	44	30	12

	15歳 以下	15-39	40-64	65-74	75以上
全国計	0.4%	4.5%	35.4%	30.4%	29.2%
徳島県		6.3%	35.2%	26.6%	31.5%
徳島県立中央病院		4.7%	27.2%	29.5%	38.6%
徳島大学病院		7.3%	42.7%	24.2%	25.2%
徳島赤十字病院		6.0%	29.8%	28.1%	35.6%

#14-3 施設別 年齢階級別(5歳階級)【女性】 (上皮内癌等を含む)

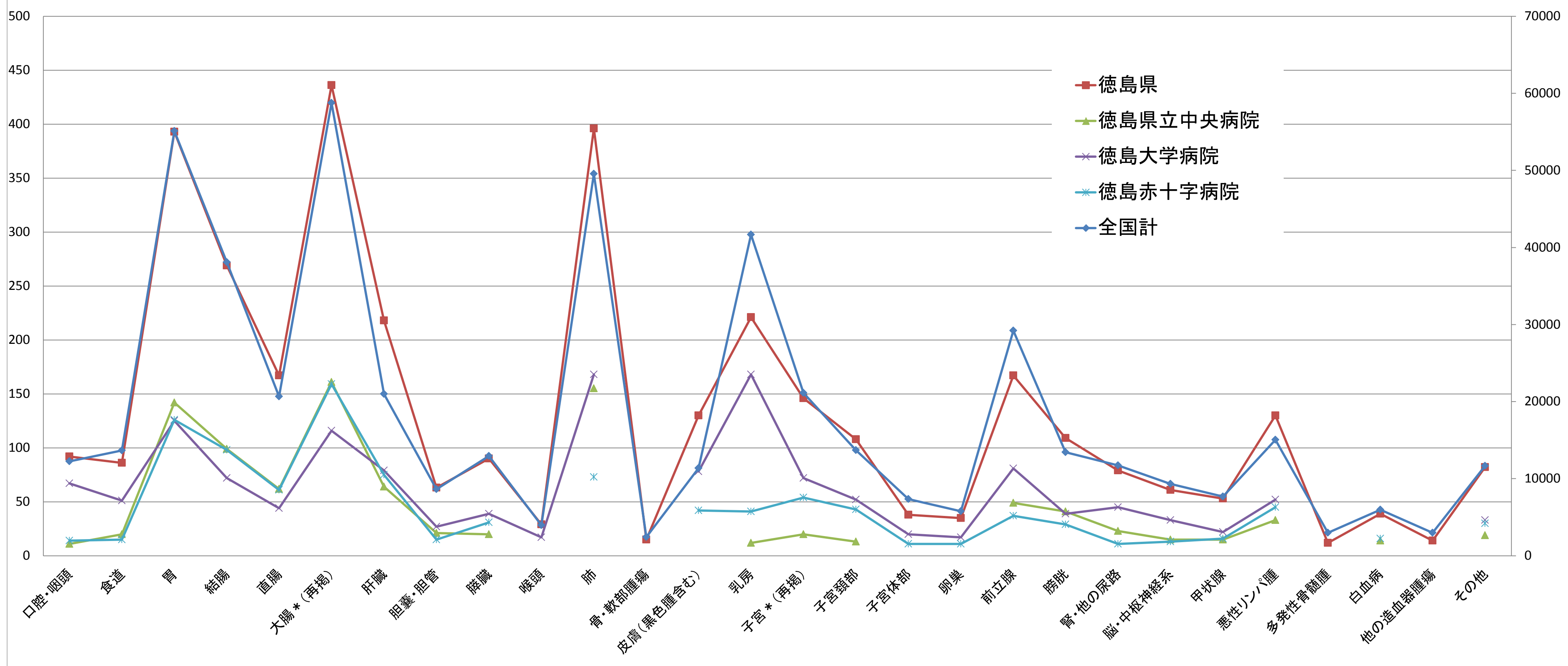


#15-1 施設別 部位別【男女合計】（上皮内癌等を含む）

※ 集計値が10以下の項目は表示していない

	合計	口腔・咽頭	食道	胃	結腸	直腸	大腸* (再掲)	肝臓	胆嚢・胆管	膵臓	喉頭	肺	骨・軟部 腫瘍	皮膚(黒色 腫瘍)	乳房	子宮* (再掲)	子宮頸部	子宮体部	卵巣	前立腺	膀胱	腎・他の 尿路	脳・中枢 神経系	甲状腺	悪性リン パ腫	多発性骨 髄腫	白血病	他の造血 器腫瘍	その他
全国計	428196	12242	13678	55100	38088	20666	58754	20979	8618	12955	3960	49558	2416	11368	41664	21137	13695	7345	5786	29205	13431	11726	9315	7680	15053	2990	5958	2975	11648
徳島県	3096	92	86	393	269	167	436	218	63	90	29	396	15	130	221	146	108	38	35	167	109	79	61	53	130	12	39	14	82
徳島県立中央病院	869	11	20	142	99	62	161	64	21	20		155			12	20	13			49	41	23	15	15	33		14		19
徳島大学病院	1352	67	51	125	72	44	116	79	27	39	17	168		78	168	72	52	20	17	81	39	45	33	22	52				33
徳島赤十字病院	875	14	15	126	98	61	159	75	15	31		73		42	41	54	43	11	11	37	29	11	13	16		16			30

#15-1 施設別 部位別【男女合計】（上皮内癌等を含む）

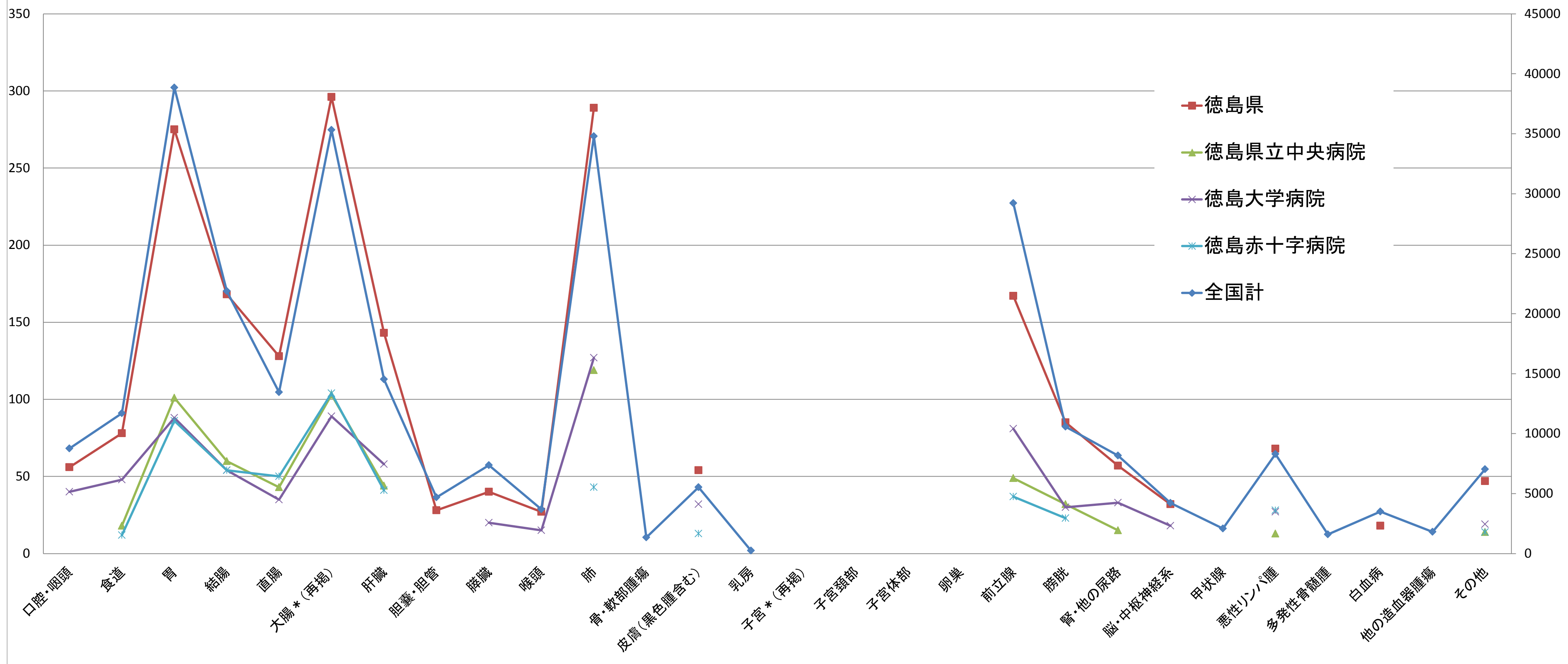


#15-2 施設別 部位別【男性】（上皮内癌等を含む）

※ 集計値が10以下の項目は表示していない

	合計	口腔・咽頭	食道	胃	結腸	直腸	大腸* (再掲)	肝臓	胆嚢・胆管	膵臓	喉頭	肺	骨・軟部 腫瘍	皮膚(黒色 腫瘍含む)	乳房	子宮* (再掲)	子宮頸部	子宮体部	卵巣	前立腺	膀胱	腎・他の 尿路	脳・中枢 神経系	甲状腺	悪性リン パ腫	多発性骨 髄腫	白血病	他の造血 器腫瘍	その他
全国計	243300	8761	11698	38836	21883	13442	35325	14533	4683	7365	3688	34791	1348	5534	247					29205	10570	8177	4214	2079	8287	1609	3511	1806	7033
徳島県	1799	56	78	275	168	128	296	143	28	40	27	289		54						167	85	57	32		68		18		47
徳島県立中央病院	571		18	101	60	43	103	44				119								49	32	15			13				14
徳島大学病院	752	40	48	88	54	35	89	58		20	15	127		32						81	30	33	18		27				19
徳島赤十字病院	476		12	86	54	50	104	41				43		13						37	23				28				14

#15-2 施設別 部位別【男性】（上皮内癌等を含む）

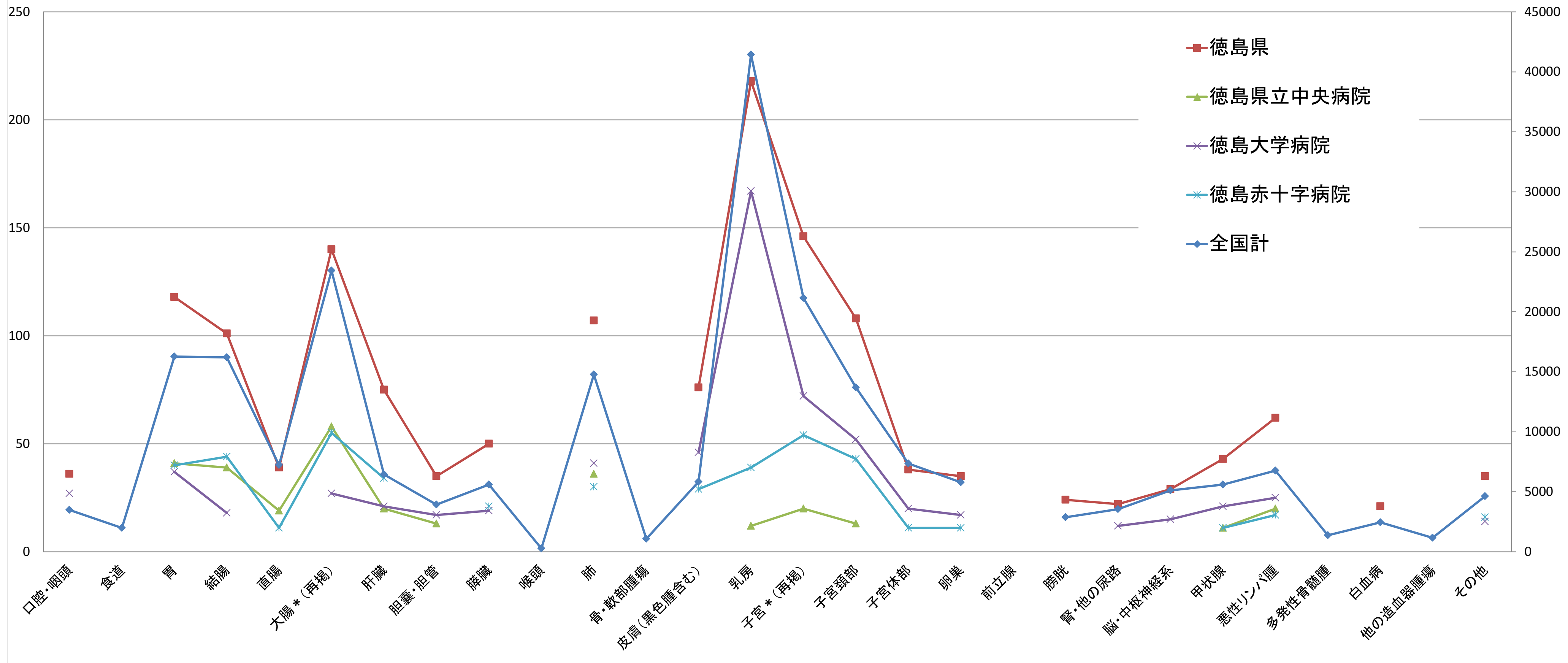


#15-3 施設別 部位別【女性】（上皮内癌等を含む）

※ 集計値が10以下の項目は表示していない

	合計	口腔・咽頭	食道	胃	結腸	直腸	大腸* (再掲)	肝臓	胆嚢・胆管	膵臓	喉頭	肺	骨・軟部 腫瘍	皮膚(黒色 腫瘍)	乳房	子宮* (再掲)	子宮頸部	子宮体部	卵巣	前立腺	膀胱	腎・他の 尿路	脳・中枢 神経系	甲状腺	悪性リン パ腫	多発性骨 髄腫	白血病	他の造血 器腫瘍	その他
全国計	184896	3481	1980	16264	16205	7224	23429	6446	3935	5590	272	14767	1068	5834	41417	21137	13695	7345	5786		2861	3549	5101	5601	6766	1381	2447	1169	4615
徳島県	1297	36		118	101	39	140	75	35	50		107		76	218	146	108	38	35		24	22	29	43	62		21		35
徳島県立中央病院	298			41	39	19	58	20	13			36			12	20	13						11	20					
徳島大学病院	600	27		37	18		27	21	17	19		41		46	167	72	52	20	17			12	15	21	25				14
徳島赤十字病院	399			40	44	11	55	34		21		30		29	39	54	43	11	11				11	17					16

#15-3 施設別 部位別【女性】（上皮内癌等を含む）

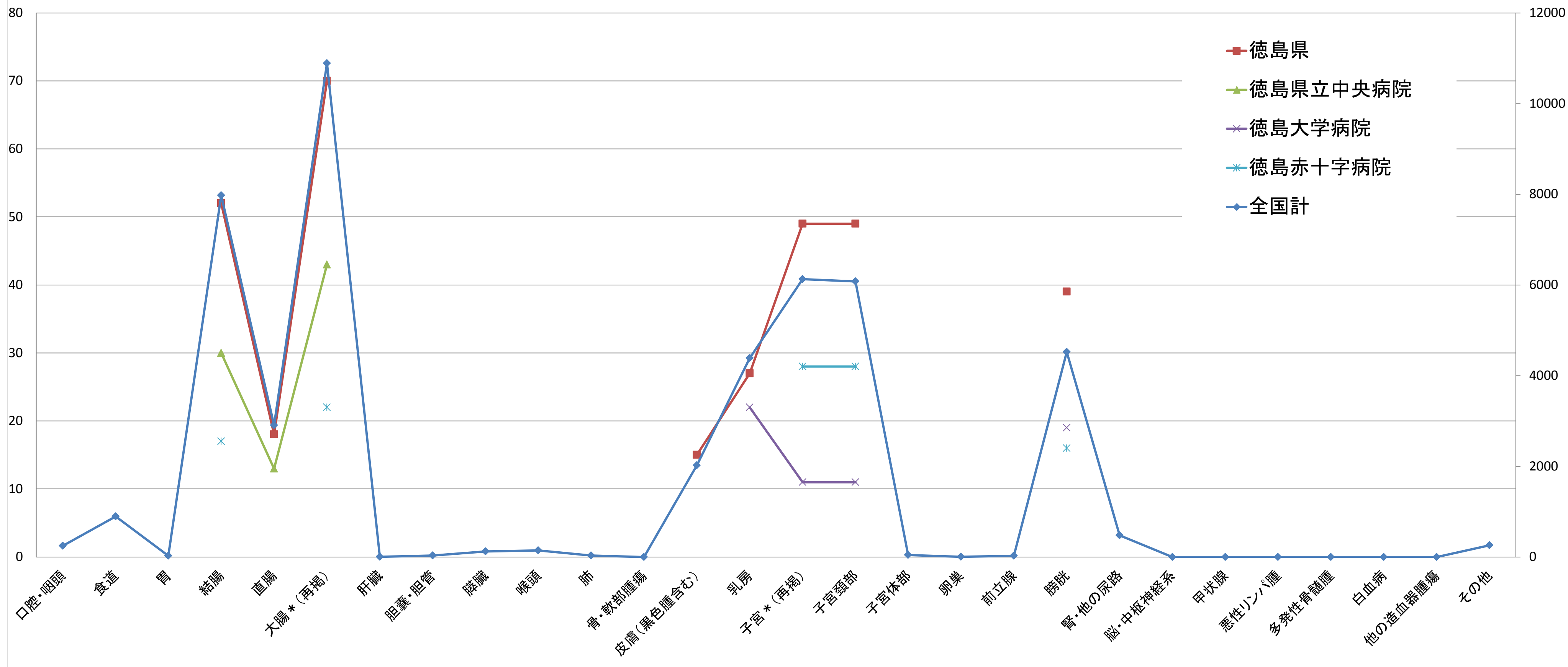


#16 施設別 部位別【男女合計】（上皮内癌のみ）

※ 集計値が10以下の項目は表示していない

	合計	口腔・咽頭	食道	胃	結腸	直腸	大腸* (再掲)	肝臓	胆嚢・胆管	膵臓	喉頭	肺	骨・軟部腫瘍	皮膚(黒色腫含む)	乳房	子宮* (再掲)	子宮頸部	子宮体部	卵巣	前立腺	膀胱	腎・他の尿路	脳・中枢神経系	甲状腺	悪性リンパ腫	多発性骨髄腫	白血病	他の造血器腫瘍	その他
全国計	30208	246	892	24	7978	2908	10886	2	33	122	143	34	1	2021	4386	6128	6079	45	5	25	4525	476	0	0	0	0	0	0	259
徳島県	214				52	18	70							15	27	49	49				39								
徳島県立中央病院	69				30	13	43																						
徳島大学病院	67														22	11	11				19								
徳島赤十字病院	78				17		22									28	28				16								

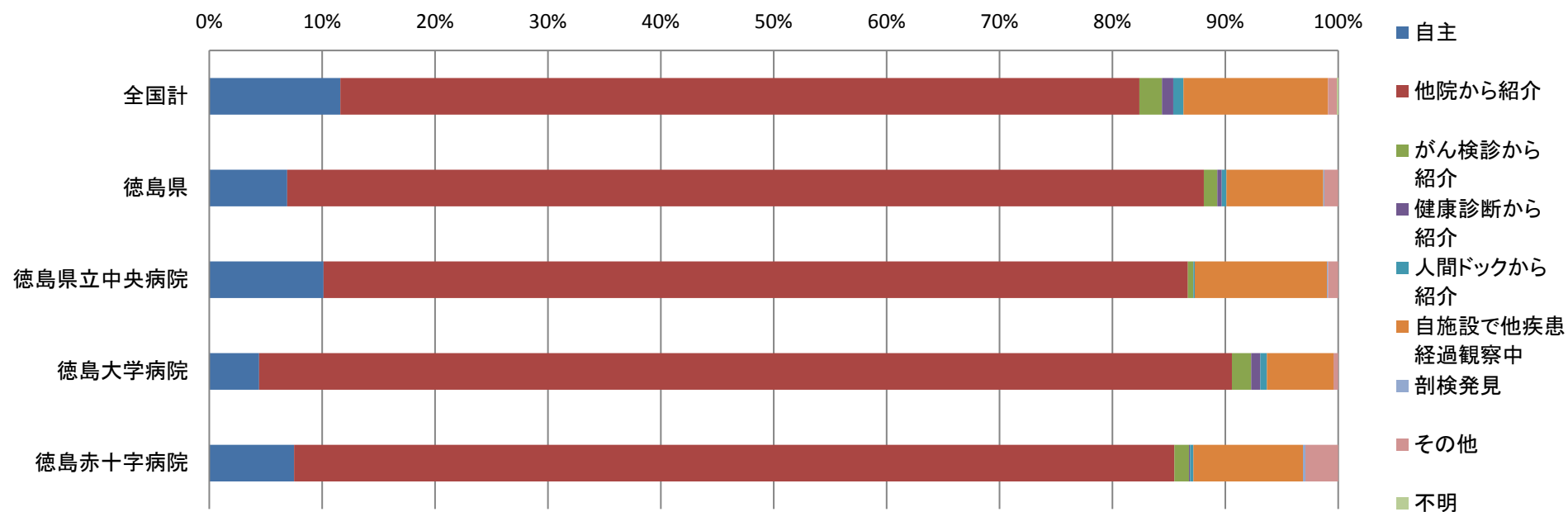
#16 施設別 部位別【男女合計】（上皮内癌のみ）



#17 施設別 来院経路（上皮内癌等を含む）《標準項目提出施設のみ》

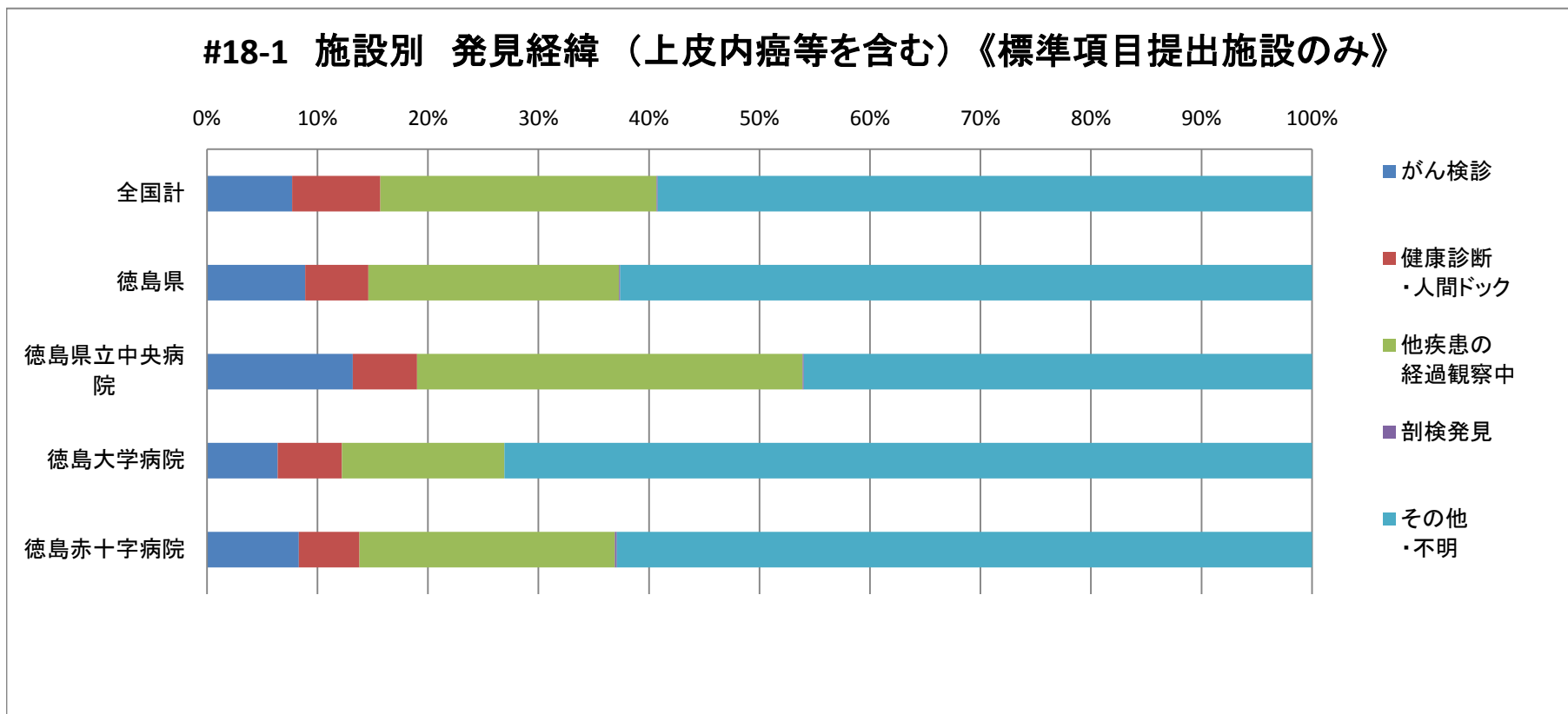
	合計	自主	他院から紹介	がん検診から紹介	健康診断から紹介	人間ドックから紹介	自施設で他疾患経過観察中	剖検発見	その他	不明
全国計	420684	48755	297669	8467	4337	3716	53772	107	3431	430
		11.6%	70.8%	2.0%	1.0%	0.9%	12.8%	0.0%	0.8%	0.1%
徳島県	3096	6.9%	81.2%	1.2%	0.4%	0.4%	8.6%	0.1%	1.2%	0.0%
徳島県立中央病院	869	10.1%	76.5%	0.5%	0.0%	0.1%	11.7%	0.1%	0.9%	0.0%
徳島大学病院	1352	4.4%	86.2%	1.7%	0.8%	0.6%	5.9%	0.0%	0.4%	0.0%
徳島赤十字病院	875	7.5%	77.9%	1.3%	0.1%	0.3%	9.7%	0.2%	2.9%	0.0%

#17 施設別 来院経路（上皮内癌等を含む）《標準項目提出施設のみ》



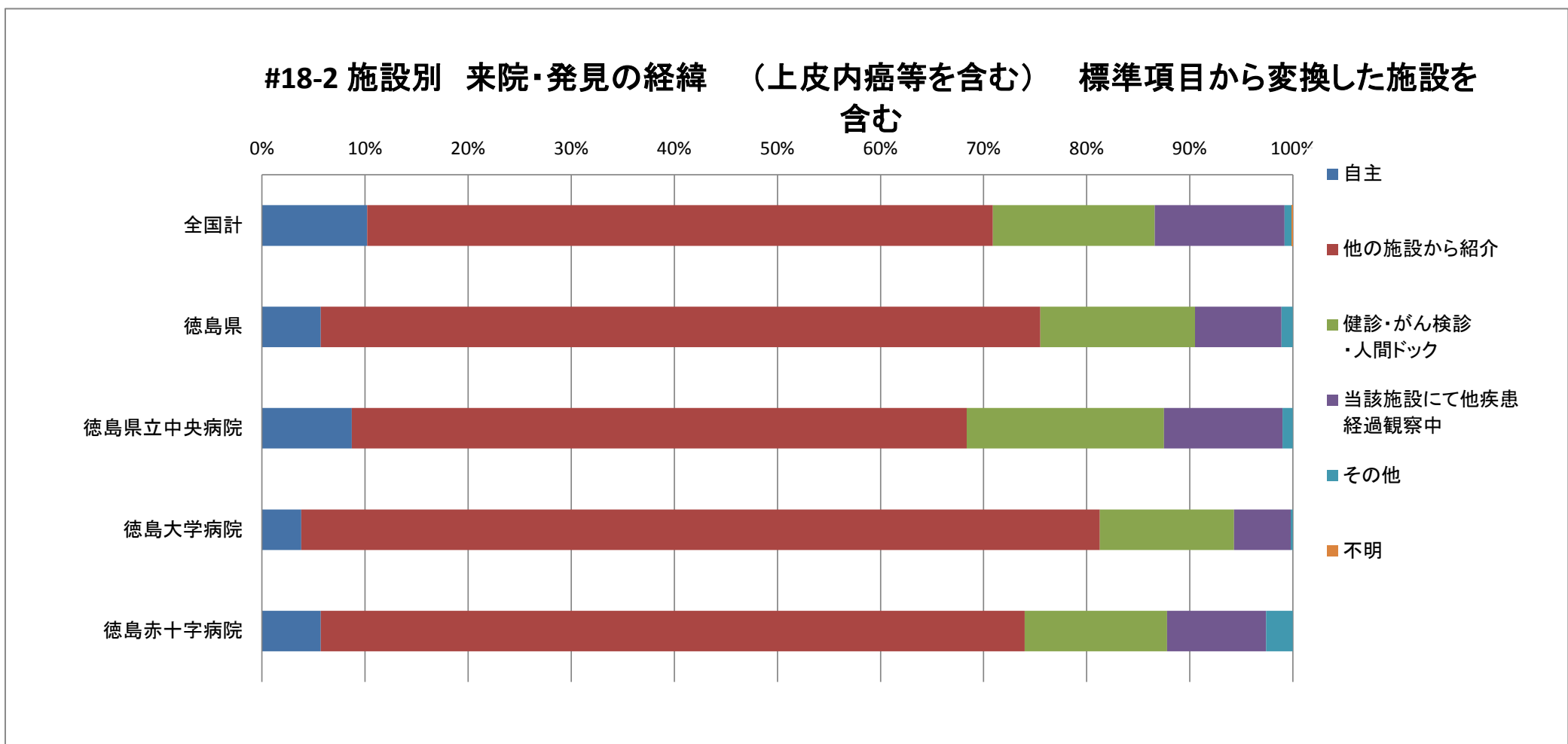
#18-1 施設別 発見経緯（上皮内癌等を含む）《標準項目提出施設のみ》

	合計	がん検診	健康診断 ・人間ドック	他疾患の 経過観察中	剖検発見	その他 ・不明
全国計	420684	32593	33573	105117	352	249049
徳島県	3096	8.9%	5.7%	22.7%	0.1%	62.6%
徳島県立中央病院	869	13.2%	5.8%	34.9%	0.1%	46.0%
徳島大学病院	1352	6.4%	5.8%	14.7%	0.0%	73.0%
徳島赤十字病院	875	8.3%	5.5%	23.1%	0.2%	62.9%



#18-2 施設別 来院・発見の経緯 (上皮内癌等を含む) 標準項目から変換した施設を含む

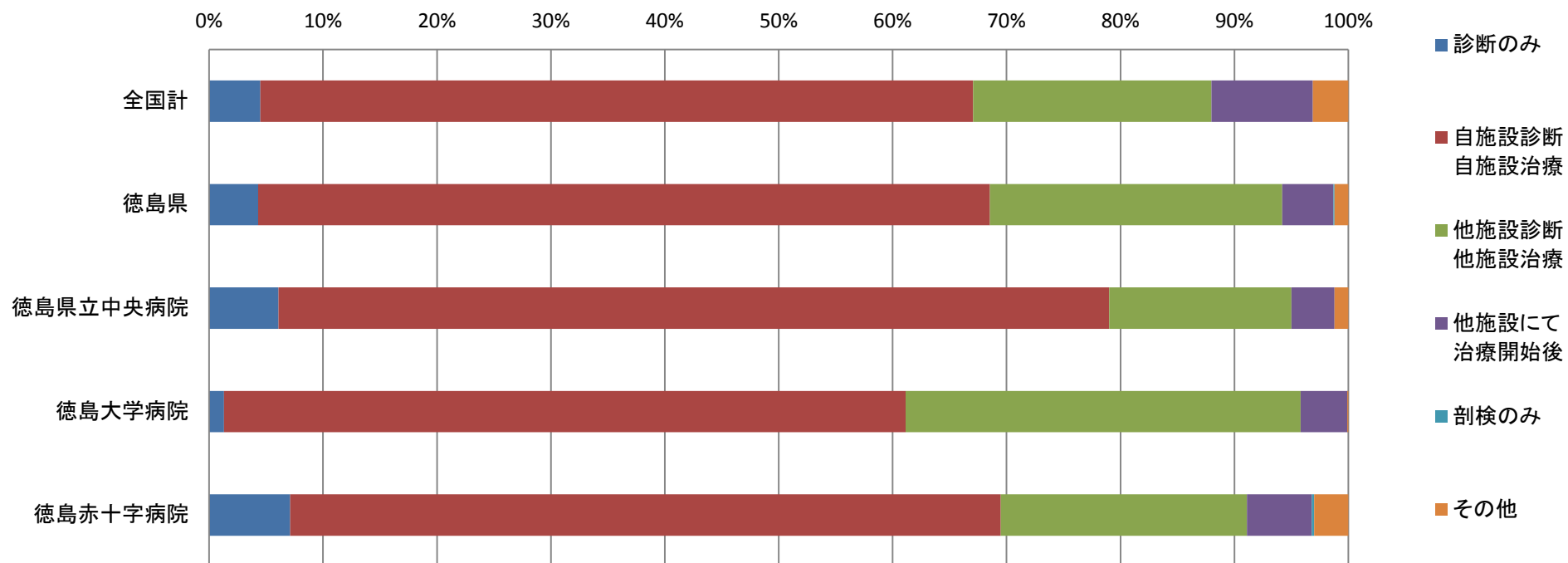
	合計	自主	他の施設から紹介	健診・がん検診 ・人間ドック	当該施設にて他疾患 経過観察中	その他	不明
全国計	428196	43536	259986	67316	53869	3061	428
		10.2%	60.7%	15.7%	12.6%	0.7%	0.1%
徳島県	3096	5.7%	69.8%	15.0%	8.4%	1.1%	0.0%
徳島県立中央病院	869	8.7%	59.6%	19.1%	11.5%	1.0%	0.0%
徳島大学病院	1352	3.8%	77.4%	13.0%	5.5%	0.2%	0.0%
徳島赤十字病院	875	5.7%	68.2%	13.8%	9.6%	2.6%	0.0%



#19-1 施設別 症例区分（上皮内癌等を含む）《標準項目提出施設のみ》 診断3区分より変換した施設を含む

	合計	診断のみ	自施設診断 自施設治療	他施設診断 他施設治療	他施設にて 治療開始後	剖検のみ	その他
全国計	420684	18743	263084	88074	37396	155	13232
		4.5%	62.5%	20.9%	8.9%	0.0%	3.1%
徳島県	3096	4.3%	64.3%	25.7%	4.5%	0.1%	1.2%
徳島県立中央病院	869	6.1%	73.0%	16.0%	3.8%	0.0%	1.2%
徳島大学病院	1352	1.3%	59.9%	34.7%	4.1%	0.0%	0.1%
徳島赤十字病院	875	7.1%	62.4%	21.6%	5.7%	0.2%	3.0%

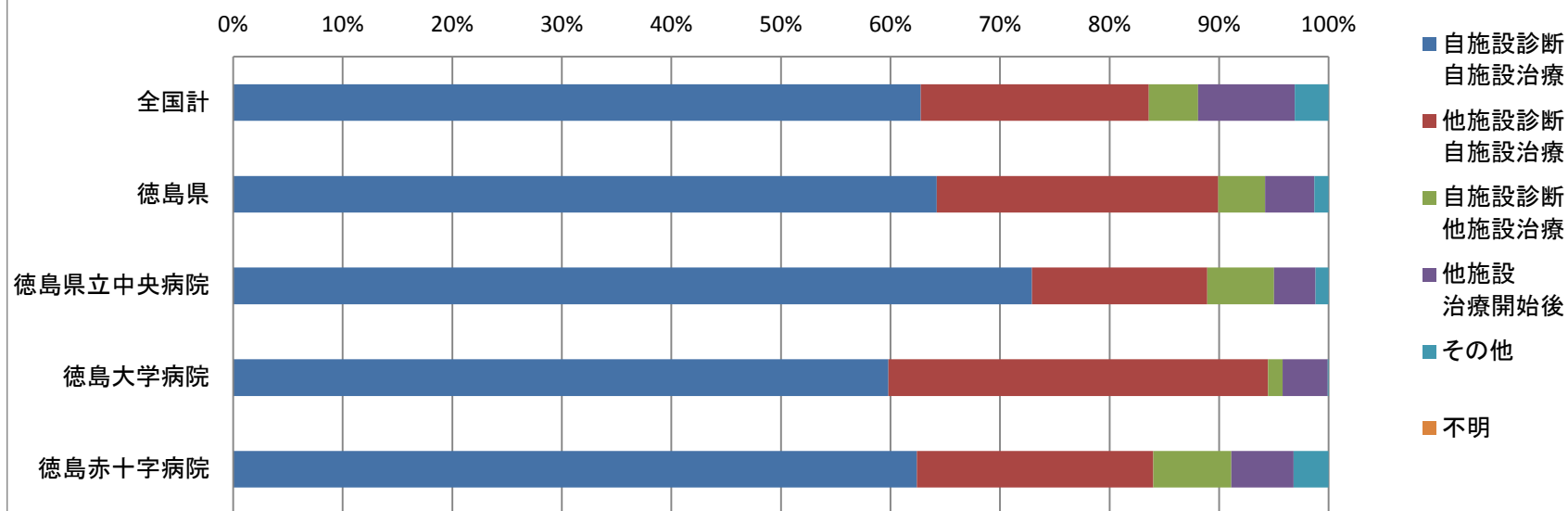
#19-1 施設別 症例区分（上皮内癌等を含む）《標準項目提出施設のみ》 診断3区分より変換した施設を含む



#19-2 施設別 診断及び初回治療施設の別 (上皮内癌等を含む) 標準項目から変換した施設を含む

	合計	自施設診断 自施設治療	他施設診断 自施設治療	自施設診断 他施設治療	他施設 治療開始後	その他	不明
全国計	428196	268684	89238	19113	37710	13450	1
		62.7%	20.8%	4.5%	8.8%	3.1%	0.0%
徳島県	3096	64.3%	25.7%	4.3%	4.5%	1.3%	0.0%
徳島県立中央病院	869	73.0%	16.0%	6.1%	3.8%	1.2%	0.0%
徳島大学病院	1352	59.9%	34.7%	1.3%	4.1%	0.1%	0.0%
徳島赤十字病院	875	62.4%	21.6%	7.1%	5.7%	3.2%	0.0%

#19-2 施設別 診断及び初回治療施設の別 (上皮内癌等を含む) 標準項目から変換した施設を含む

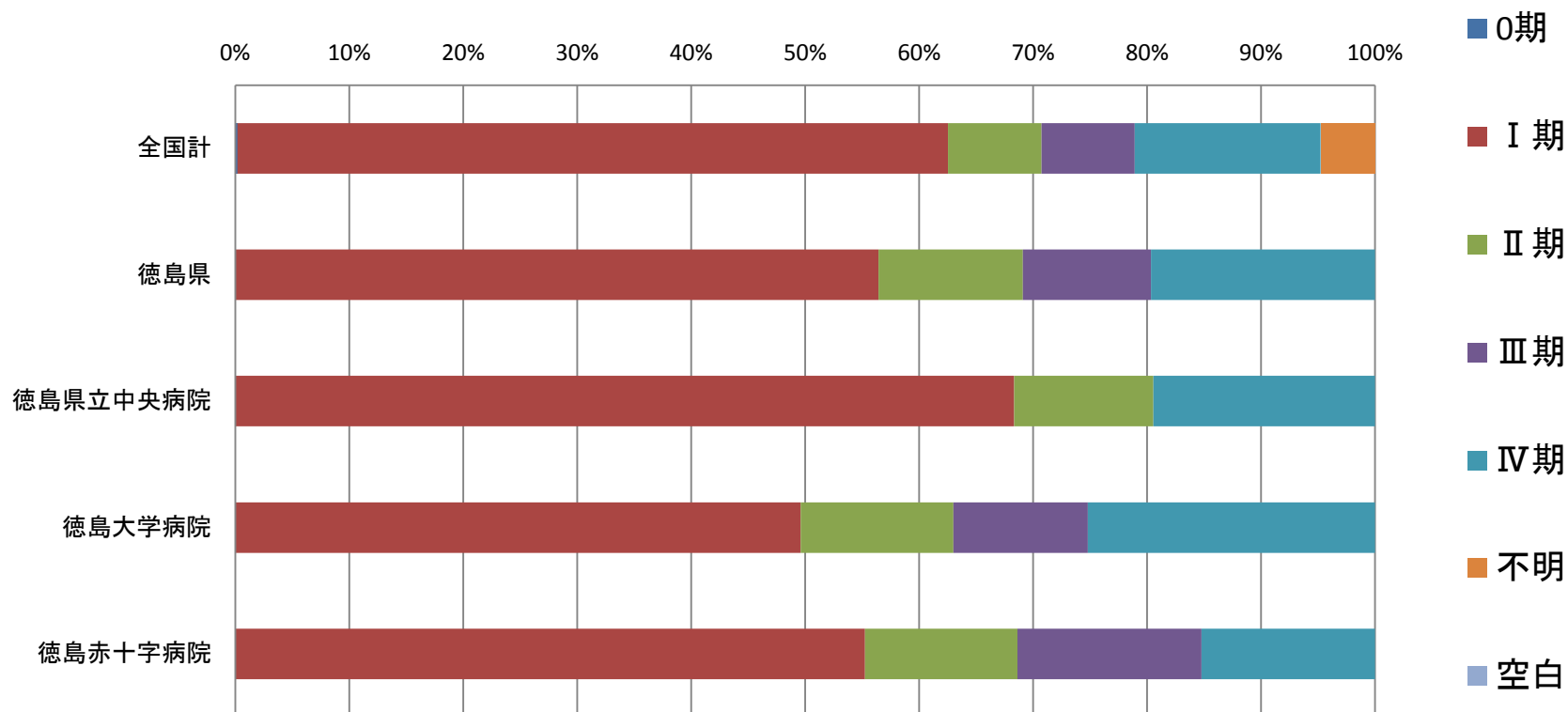


#20-1 胃癌（UICC TNM分類 臨床分類） 症例区分:2, 3(自施設初回治療症例) 《標準項目提出施設のみ》

	合計	0期	I期	II期	III期	IV期	不明	空白
全国計	48628	82	30330	3966	3986	7933	2324	7
徳島県	361		201	45	40	70		
徳島県立中央病院	133		84	15		24		
徳島大学病院	120		59	16	14	30		
徳島赤十字病院	108		58	14	17	16		

0期	I期	II期	III期	IV期	不明	空白
0.2%	62.4%	8.2%	8.2%	16.3%	4.8%	0.0%
	55.7%	12.5%	11.1%	19.4%		
	63.2%	11.3%		18.0%		
	49.2%	13.3%	11.7%	25.0%		
	53.7%	13.0%	15.7%	14.8%		

#20-1 胃癌（UICC TNM分類 臨床分類） 症例区分:2, 3(自施設初回治療症例) 《標準項目提出施設のみ》

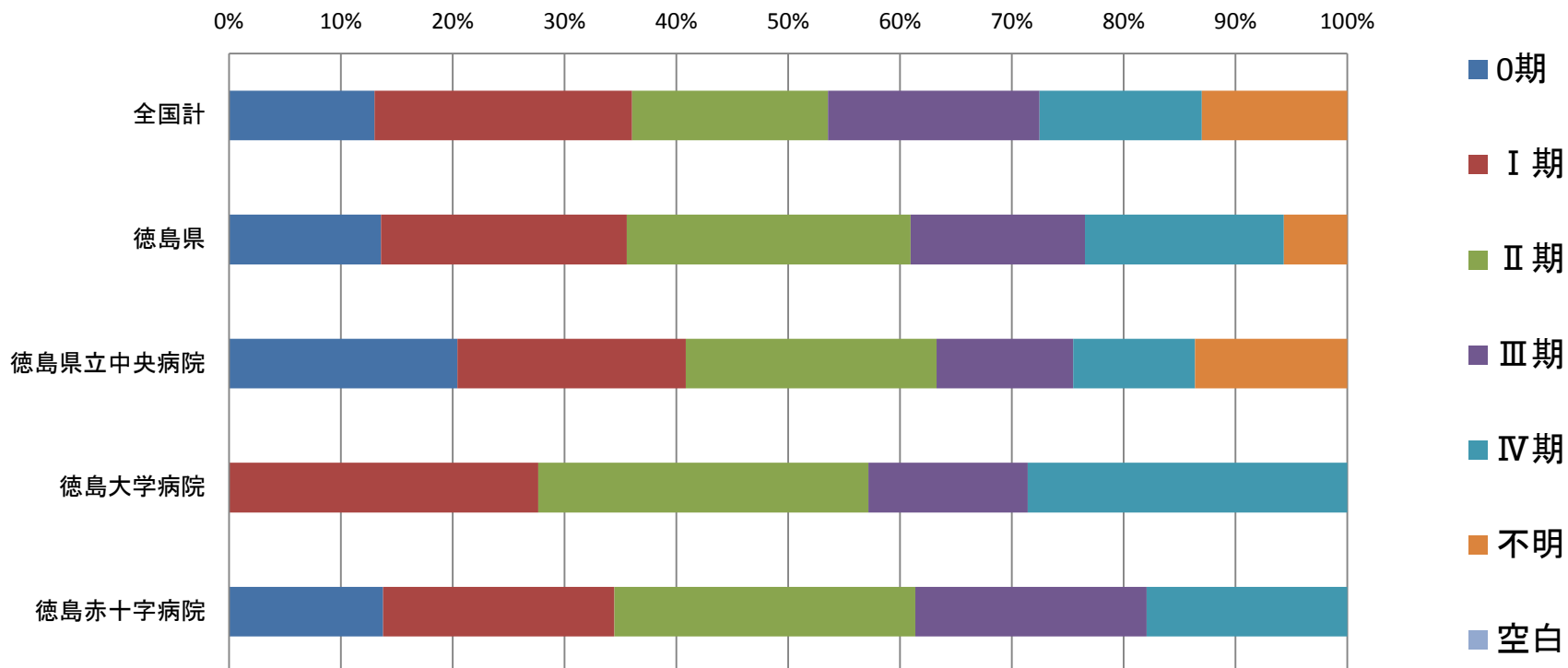


#20-1 大腸癌（UICC TNM分類 臨床分類） 症例区分:2, 3(自施設初回治療症例) 《標準項目提出施設のみ》

	合計	0期	I期	II期	III期	IV期	不明	空白
全国計	50417	6554	11616	8845	9550	7297	6550	5
徳島県	405	55	89	103	63	72	23	
徳島県立中央病院	147	30	30	33	18	16	20	
徳島大学病院	110		29	31	15	30		
徳島赤十字病院	148	20	30	39	30	26		

0期	I期	II期	III期	IV期	不明	空白
13.0%	23.0%	17.5%	18.9%	14.5%	13.0%	0.0%
13.6%	22.0%	25.4%	15.6%	17.8%	5.7%	
20.4%	20.4%	22.4%	12.2%	10.9%	13.6%	
	26.4%	28.2%	13.6%	27.3%		
13.5%	20.3%	26.4%	20.3%	17.6%		

#20-1 大腸癌（UICC TNM分類 臨床分類） 症例区分:2, 3(自施設初回治療症例) 《標準項目提出施設のみ》

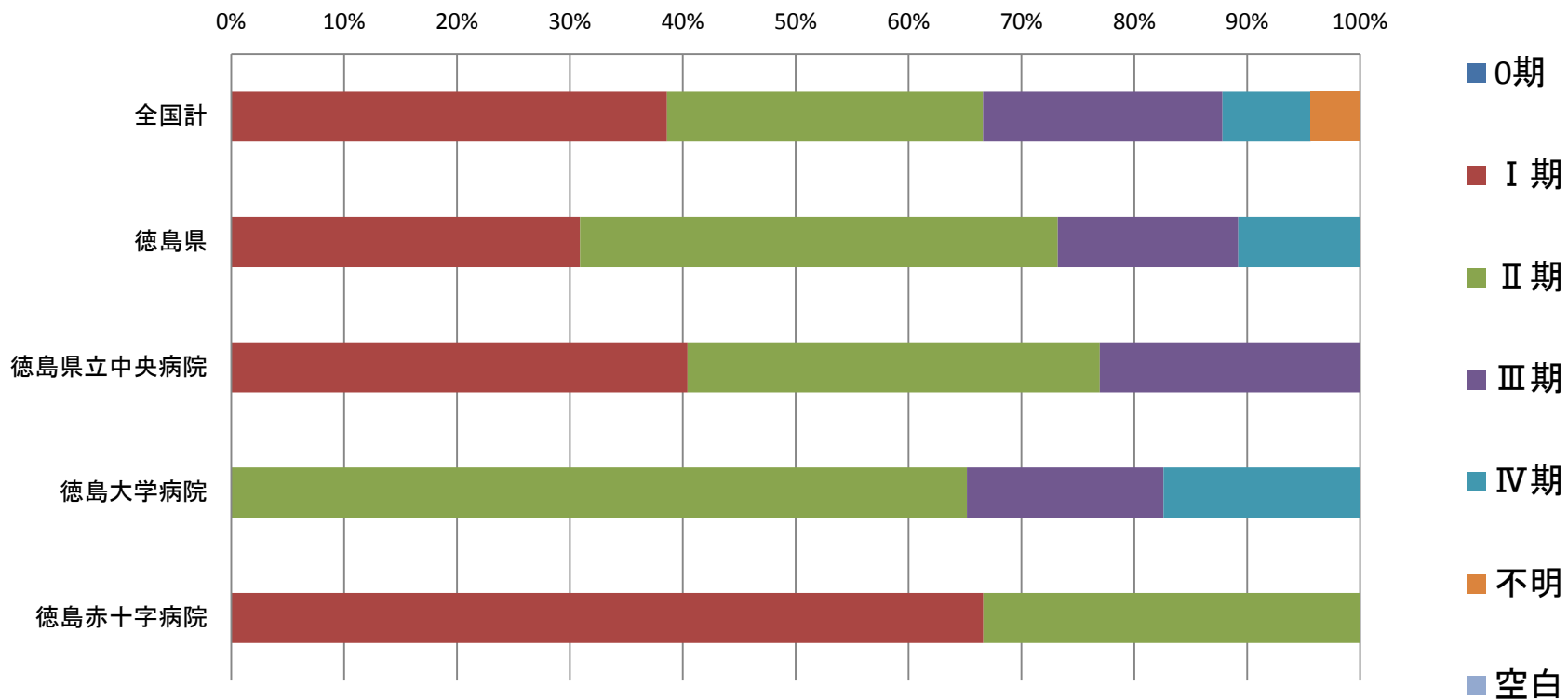


#20-1 肝癌（UICC TNM分類 臨床分類） 症例区分:2, 3(自施設初回治療症例) 《標準項目提出施設のみ》

	合計	0期	I期	II期	III期	IV期	不明	空白
全国計	16400	0	6335	4587	3478	1271	723	6
徳島県	194		60	82	31	21		
徳島県立中央病院	56		21	19	12			
徳島大学病院	72			45	12	12		
徳島赤十字病院	66		36	18				

0期	I期	II期	III期	IV期	不明	空白
0.0%	38.6%	28.0%	21.2%	7.8%	4.4%	0.0%
	30.9%	42.3%	16.0%	10.8%		
	37.5%	33.9%	21.4%			
		62.5%	16.7%	16.7%		
	54.5%	27.3%				

#20-1 肝癌（UICC TNM分類 臨床分類） 症例区分:2, 3(自施設初回治療症例) 《標準項目提出施設のみ》

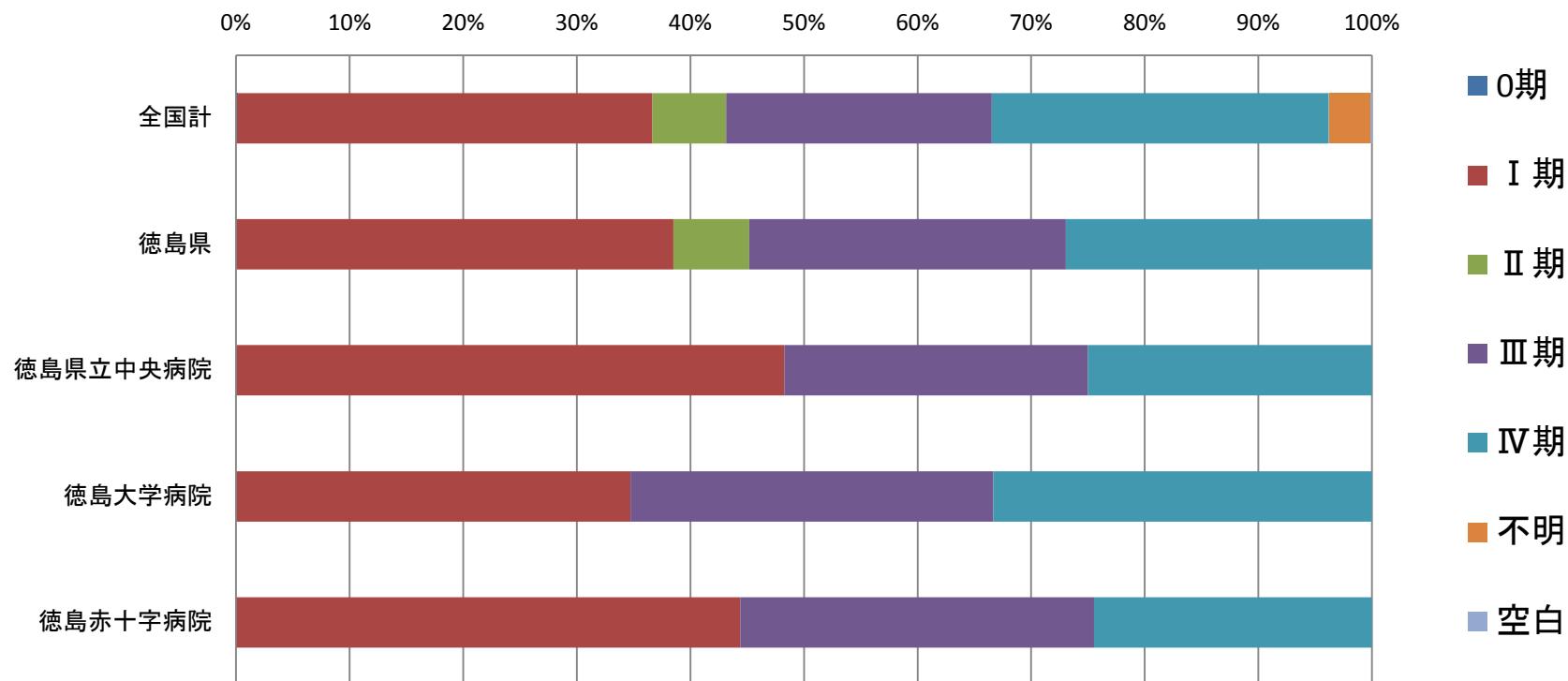


#20-1 肺癌（UICC TNM分類 臨床分類） 症例区分:2, 3(自施設初回治療症例) 《標準項目提出施設のみ》

	合計	0期	I期	II期	III期	IV期	不明	空白
全国計	39734	25	14531	2574	9302	11795	1484	23
徳島県	334		127	22	92	89		
徳島県立中央病院	125		56		31	29		
徳島大学病院	158		51		47	49		
徳島赤十字病院	51		20		14	11		

0期	I期	II期	III期	IV期	不明	空白
0.1%	36.6%	6.5%	23.4%	29.7%	3.7%	0.1%
	38.0%	6.6%	27.5%	26.6%		
	44.8%		24.8%	23.2%		
	32.3%		29.7%	31.0%		
	39.2%		27.5%	21.6%		

#20-1 肺癌（UICC TNM分類 臨床分類） 症例区分:2, 3(自施設初回治療症例) 《標準項目提出施設のみ》

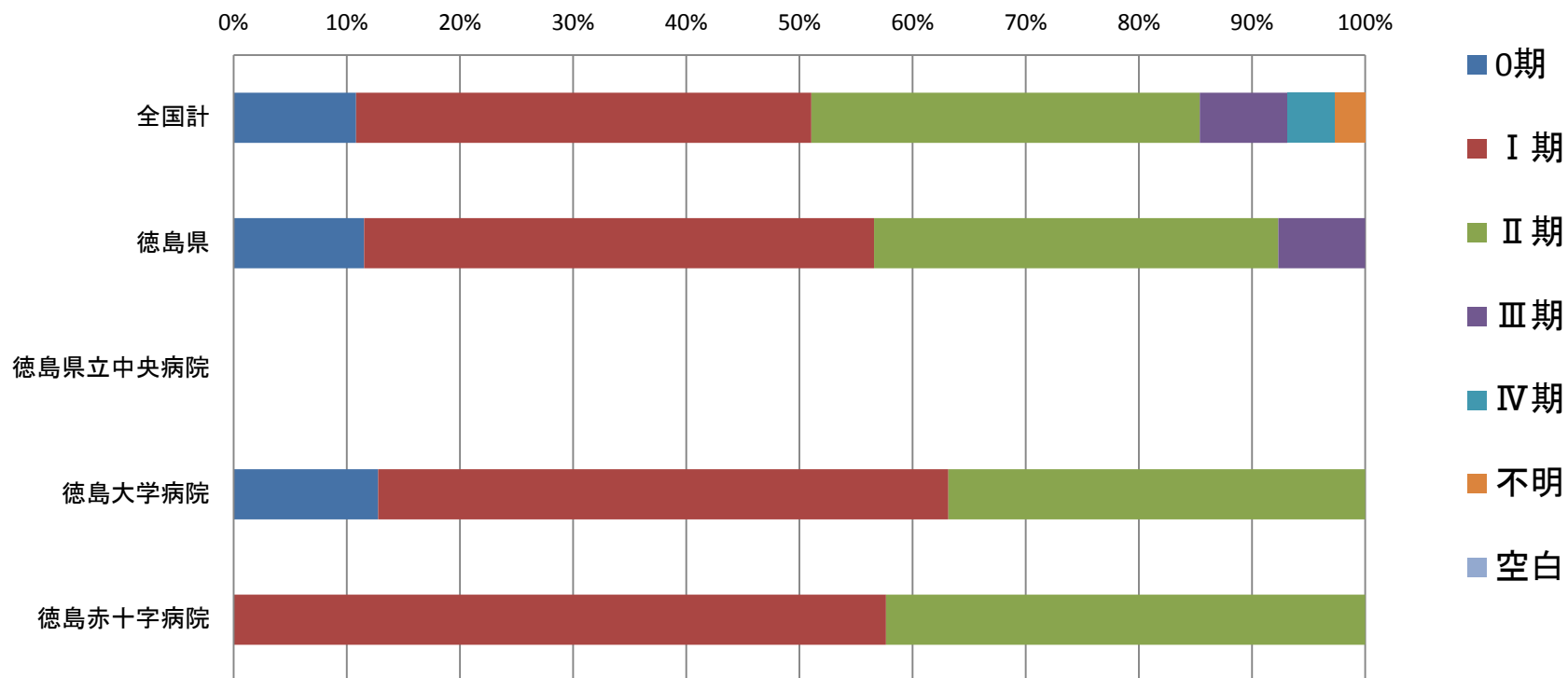


#20-1 乳癌（UICC TNM分類 臨床分類） 症例区分:2, 3(自施設初回治療症例) 《標準項目提出施設のみ》

	合計	0期	I期	II期	III期	IV期	不明	空白
全国計	32056	3462	12887	11005	2464	1361	875	2
徳島県	189	21	82	65	14			
徳島県立中央病院								
徳島大学病院	149	17	67	49				
徳島赤十字病院	34		15	11				

0期	I期	II期	III期	IV期	不明	空白
10.8%	40.2%	34.3%	7.7%	4.2%	2.7%	0.0%
11.1%	43.4%	34.4%	7.4%			
11.4%	45.0%	32.9%				
	44.1%	32.4%				

#20-1 乳癌（UICC TNM分類 臨床分類） 症例区分:2, 3(自施設初回治療症例) 《標準項目提出施設のみ》

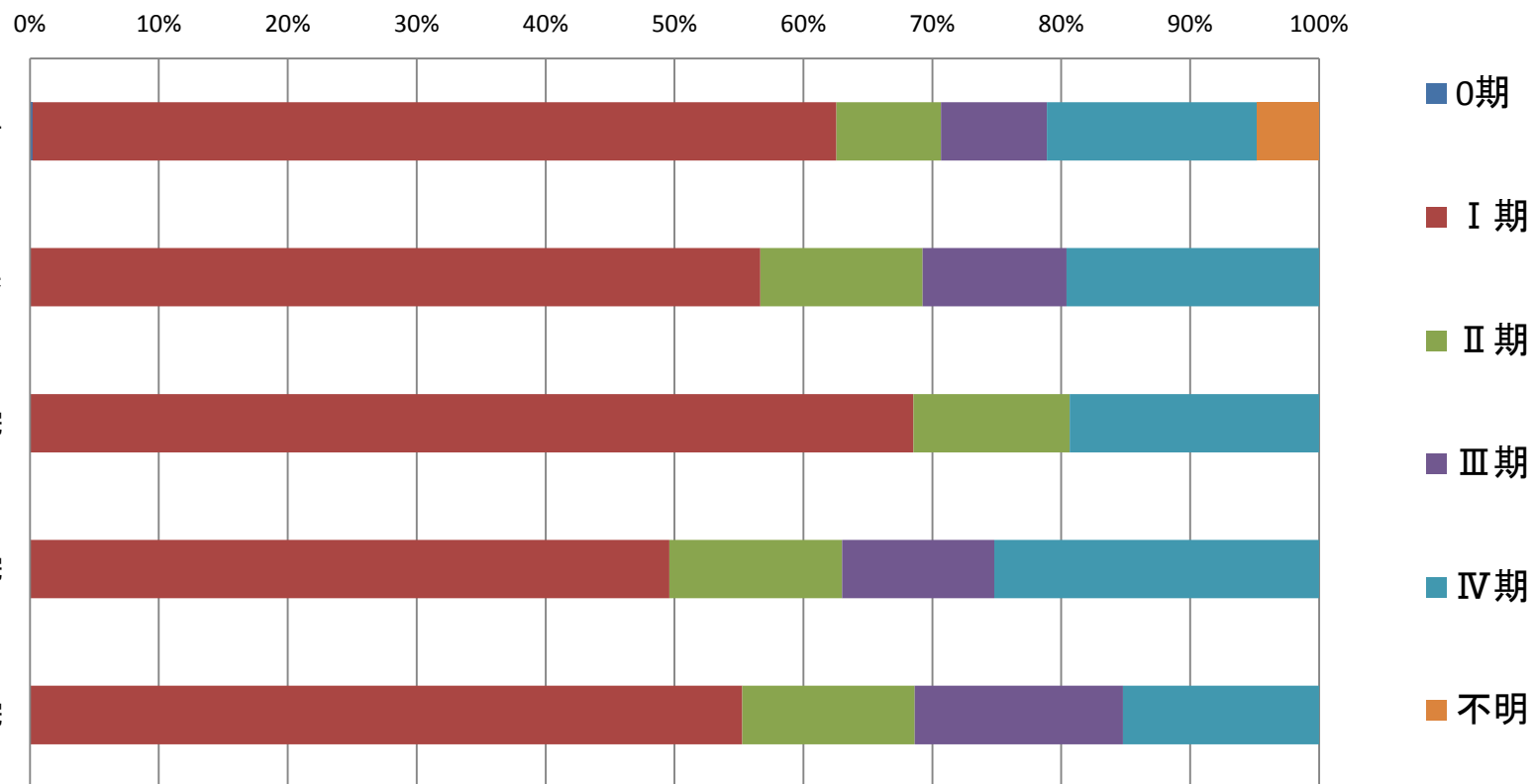


#20-2 胃癌（UICC TNM分類 臨床分類） 診断・治療施設区分：1, 2（自施設初回治療症例）

	合計	0期	I期	II期	III期	IV期	不明	空白
全国計	49664	84	30958	4047	4084	8110	2372	
徳島県	362		202	45	40	70		
徳島県立中央病院	134		85	15		24		
徳島大学病院	120		59	16	14	30		
徳島赤十字病院	108		58	14	17	16		

0期	I期	II期	III期	IV期	不明	空白
0.2%	62.3%	8.1%	8.2%	16.3%	4.8%	
	55.8%	12.4%	11.0%	19.3%		
	63.4%	11.2%		17.9%		
	49.2%	13.3%	11.7%	25.0%		
	53.7%	13.0%	15.7%	14.8%		

#20-2 胃癌（UICC TNM分類 臨床分類） 診断・治療施設区分：1, 2（自施設初回治療症例）

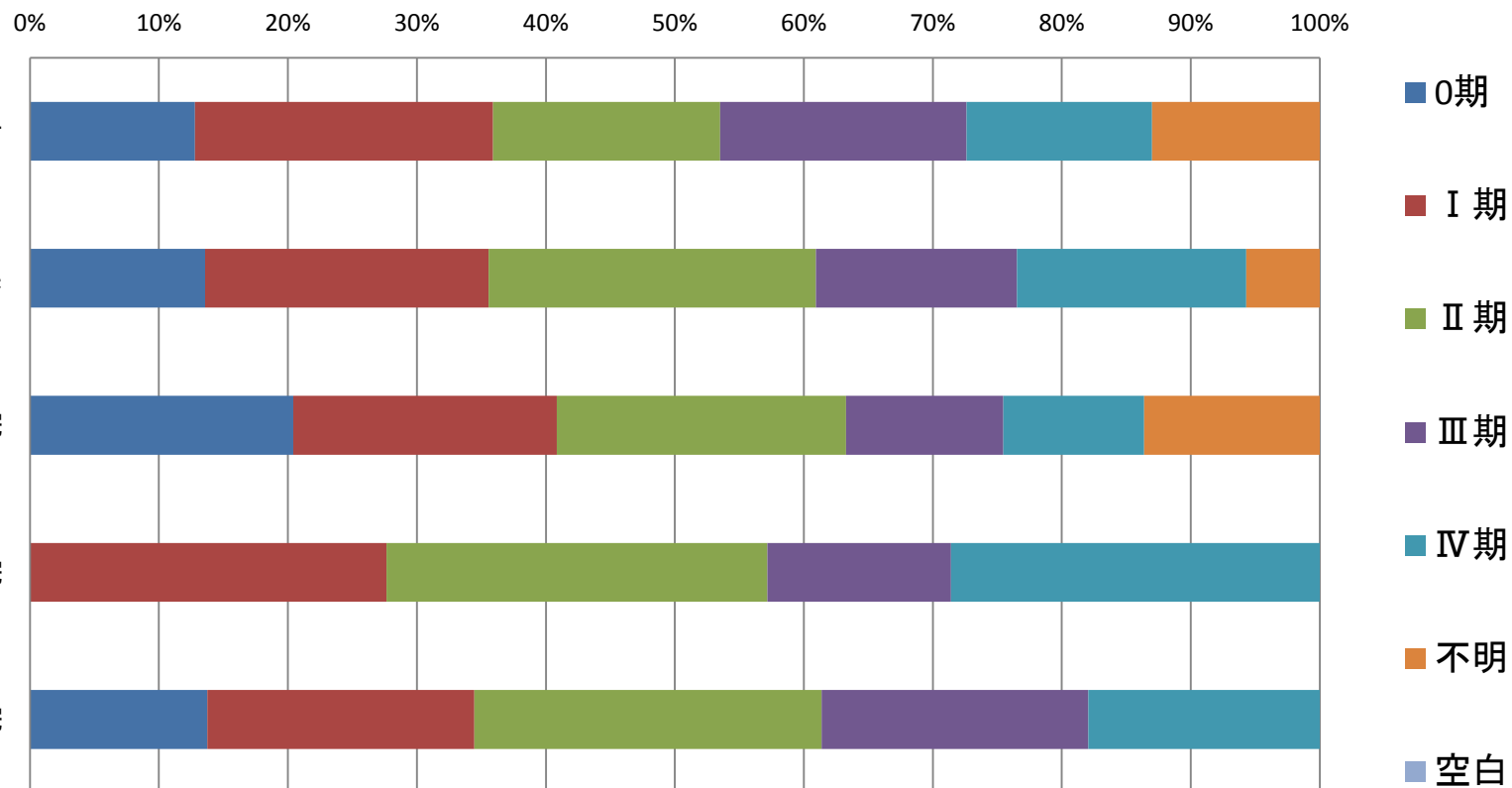


#20-2 大腸癌（UICC TNM分類 臨床分類） 診断・治療施設区分：1, 2（自施設初回治療症例）

	合計	0期	I期	II期	III期	IV期	不明	空白
全国計	51307	6589	11853	9014	9784	7392	6667	
徳島県	405	55	89	103	63	72	23	
徳島県立中央病院	147	30	30	33	18	16	20	
徳島大学病院	110		29	31	15	30		
徳島赤十字病院	148	20	30	39	30	26		

0期	I期	II期	III期	IV期	不明	空白
12.8%	23.1%	17.6%	19.1%	14.4%	13.0%	
13.6%	22.0%	25.4%	15.6%	17.8%	5.7%	
20.4%	20.4%	22.4%	12.2%	10.9%	13.6%	
	26.4%	28.2%	13.6%	27.3%		
13.5%	20.3%	26.4%	20.3%	17.6%		

#20-2 大腸癌（UICC TNM分類 臨床分類） 診断・治療施設区分：1, 2
（自施設初回治療症例）



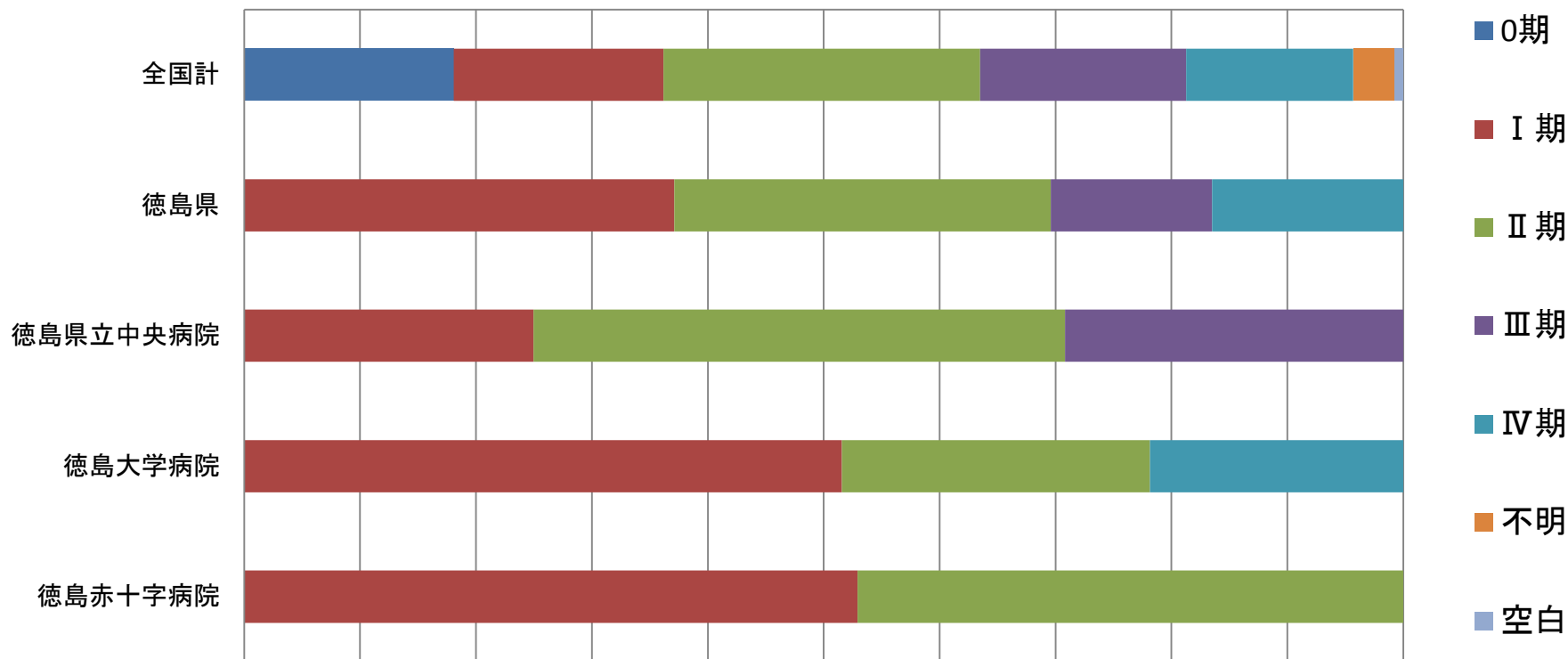
#20-2 肝癌（取扱い規約 第4版 臨床分類） 診断・治療施設区分: 1, 2 (自施設初回治療症例)

	合計	0期	I期	II期	III期	IV期	不明	空白
全国計	16742	3693	3693	5587	3627	2952	736	147
徳島県	194		72	63	27	32		
徳島県立中央病院	56		12	22	14			
徳島大学病院	72		33	17		14		
徳島赤十字病院	66		27	24				

0期	I期	II期	III期	IV期	不明	空白
22.1%	22.1%	33.4%	21.7%	17.6%	4.4%	0.9%
	37.1%	32.5%	13.9%	16.5%		
	21.4%	39.3%	25.0%			
	45.8%	23.6%		19.4%		
	40.9%	36.4%				

#20-2 肝癌（取扱い規約 第4版 臨床分類） 診断・治療施設区分: 1, 2
（自施設初回治療症例）

0% 10% 20% 30% 40% 50% 60% 70% 80% 90% 100%

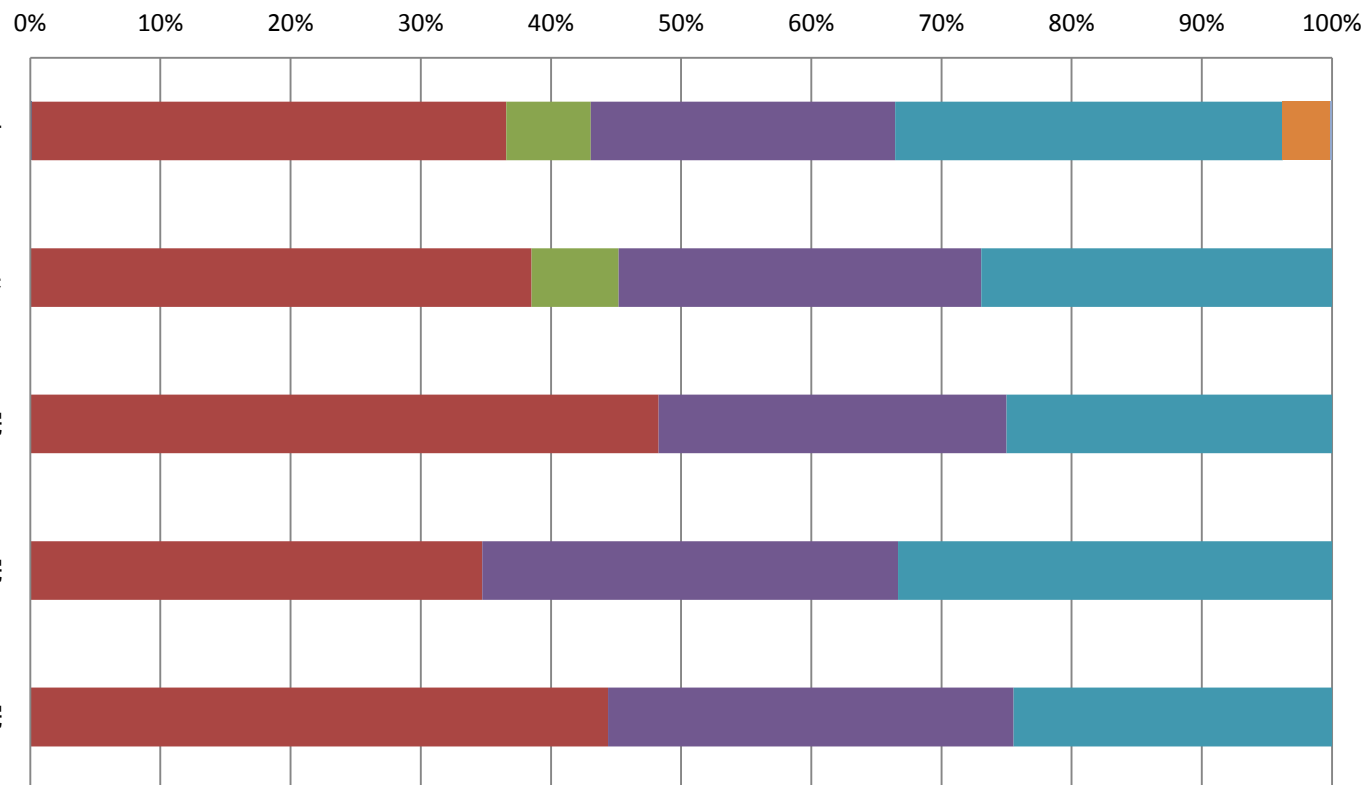


#20-2 肺癌（UICC TNM分類 臨床分類） 診断・治療施設区分: 1, 2（自施設初回治療症例）

	合計	0期	I期	II期	III期	IV期	不明	空白
全国計	40517	25	14804	2622	9475	12072	1484	35
徳島県	334		127	22	92	89		
徳島県立中央病院	125		56		31	29		
徳島大学病院	158		51		47	49		
徳島赤十字病院	51		20		14	11		

0期	I期	II期	III期	IV期	不明	空白
0.1%	36.5%	6.5%	23.4%	29.8%	3.7%	0.1%
	38.0%	6.6%	27.5%	26.6%		
	44.8%		24.8%	23.2%		
	32.3%		29.7%	31.0%		
	39.2%		27.5%	21.6%		

#20-2 肺癌（UICC TNM分類 臨床分類） 診断・治療施設区分: 1, 2（自施設初回治療症例）



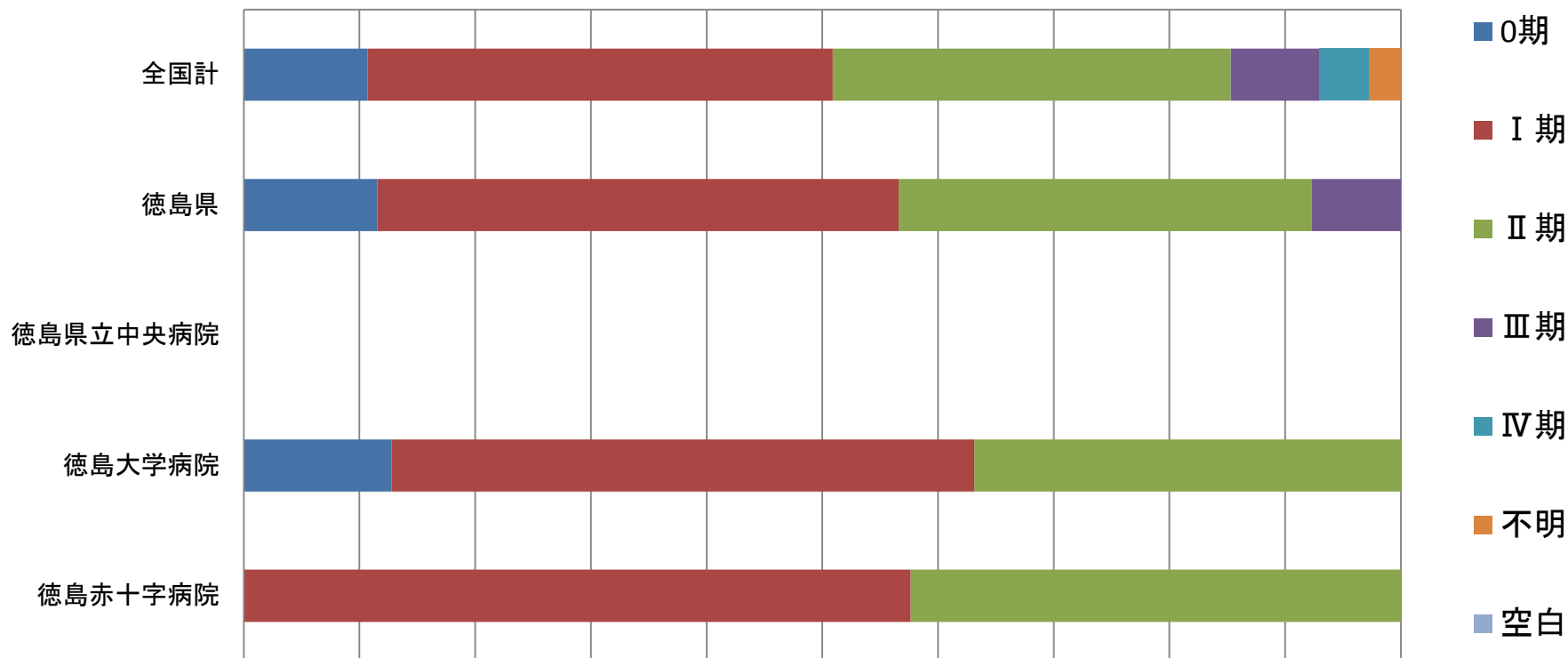
#20-2 乳癌 (UICC TNM分類 臨床分類) 診断・治療施設区分: 1, 2(自施設初回治療症例)

	合計	0期	I期	II期	III期	IV期	不明	空白
全国計	32554	3495	13096	11199	2497	1385	880	
徳島県	189	21	82	65	14			
徳島県立中央病院								
徳島大学病院	149	17	67	49				
徳島赤十字病院	34		15	11				

0期	I期	II期	III期	IV期	不明	空白
10.7%	40.2%	34.4%	7.7%	4.3%	2.7%	
11.1%	43.4%	34.4%	7.4%			
11.4%	45.0%	32.9%				
	44.1%	32.4%				

#20-2 乳癌 (UICC TNM分類 臨床分類) 診断・治療施設区分: 1, 2(自施設初回治療症例)

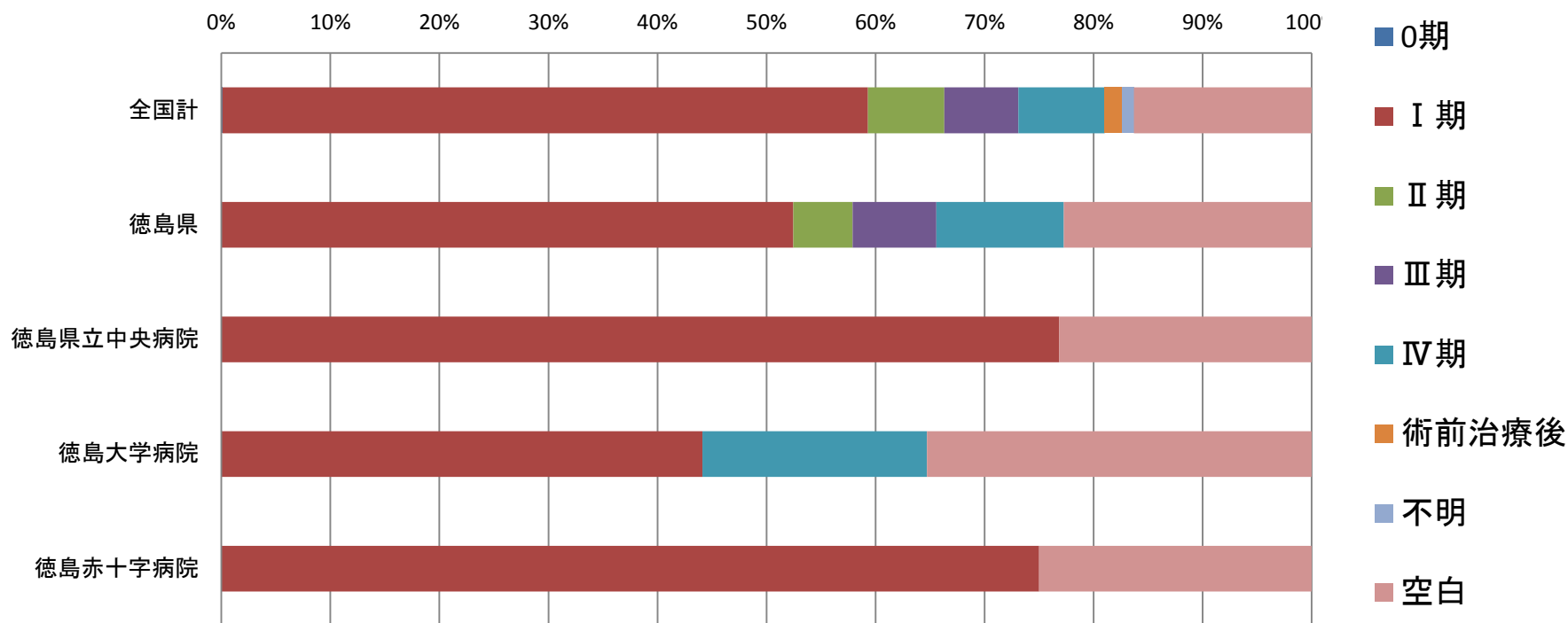
0% 10% 20% 30% 40% 50% 60% 70% 80% 90% 100%



#21 胃癌（UICC TNM分類 病理学的分類） 症例区分:2, 3(自施設初回治療症例) 《標準項目提出施設のみ》

	合計	0期	I期	II期	III期	IV期	術前治療後	不明	空白	0期	I期	II期	III期	IV期	術前治療後	不明	空白
全国計	48511	38	28718	3387	3298	3813	796	557	7904	0.1%	59.2%	7.0%	6.8%	7.9%	1.6%	1.1%	16.3%
徳島県	361		185	19	27	41			80		51.2%	5.3%	7.5%	11.4%			22.2%
徳島県立中央病院	133		83						25		62.4%						18.8%
徳島大学病院	120		45			21			36		37.5%			17.5%			30.0%
徳島赤十字病院	108		57						19		52.8%						17.6%

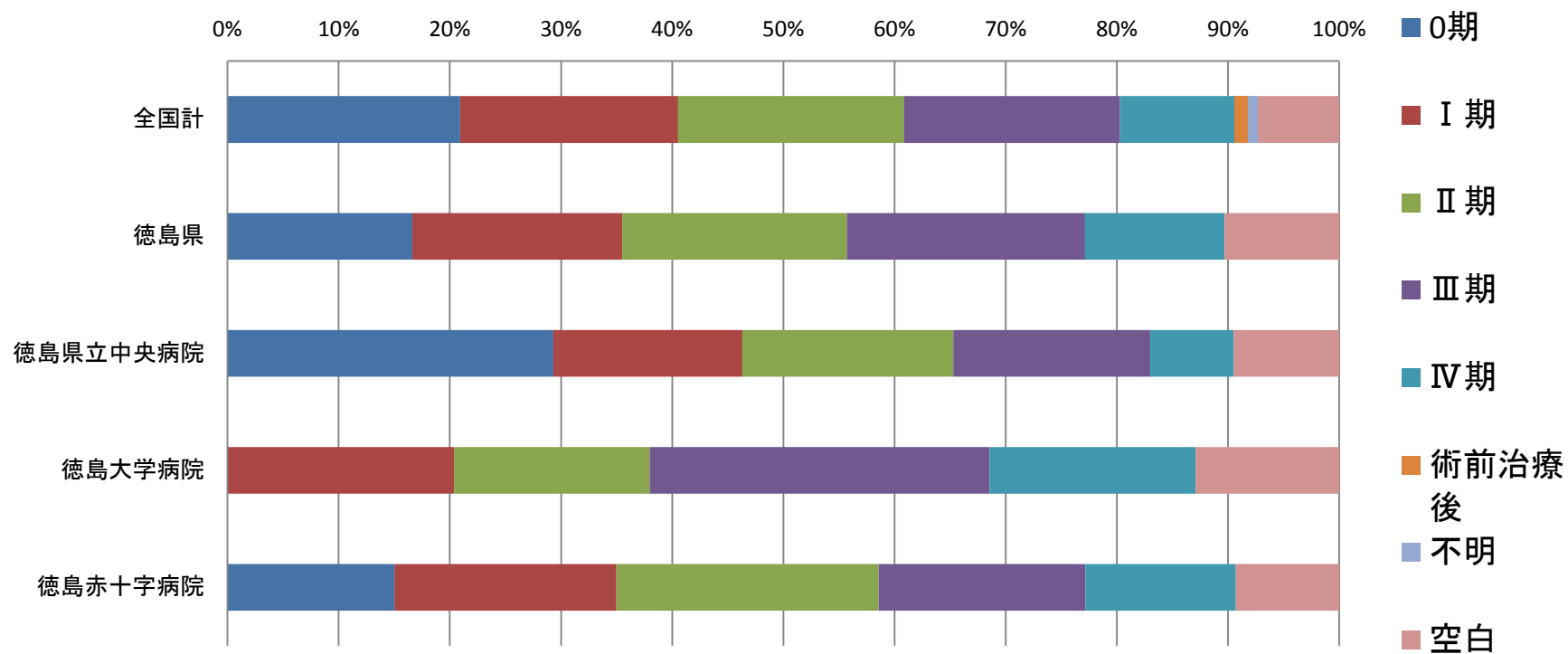
#21 胃癌（UICC TNM分類 病理学的分類） 症例区分:2, 3(自施設初回治療症例) 《標準項目提出施設のみ》



#21 大腸癌（UICC TNM分類 病理学的分類） 症例区分: 2, 3(自施設初回治療症例) 《標準項目提出施設のみ》

	合計	0期	I期	II期	III期	IV期	術前治療後	不明	空白	0期	I期	II期	III期	IV期	術前治療後	不明	空白
全国計	50365	10531	9850	10245	9785	5200	623	459	3672	20.9%	19.6%	20.3%	19.4%	10.3%	1.2%	0.9%	7.3%
徳島県	405	66	75	80	85	50			41	16.3%	18.5%	19.8%	21.0%	12.3%			10.1%
徳島県立中央病院	147	43	25	28	26	11			14	29.3%	17.0%	19.0%	17.7%	7.5%			9.5%
徳島大学病院	110		22	19	33	20			14		20.0%	17.3%	30.0%	18.2%			12.7%
徳島赤十字病院	148	21	28	33	26	19			13	14.2%	18.9%	22.3%	17.6%	12.8%			8.8%

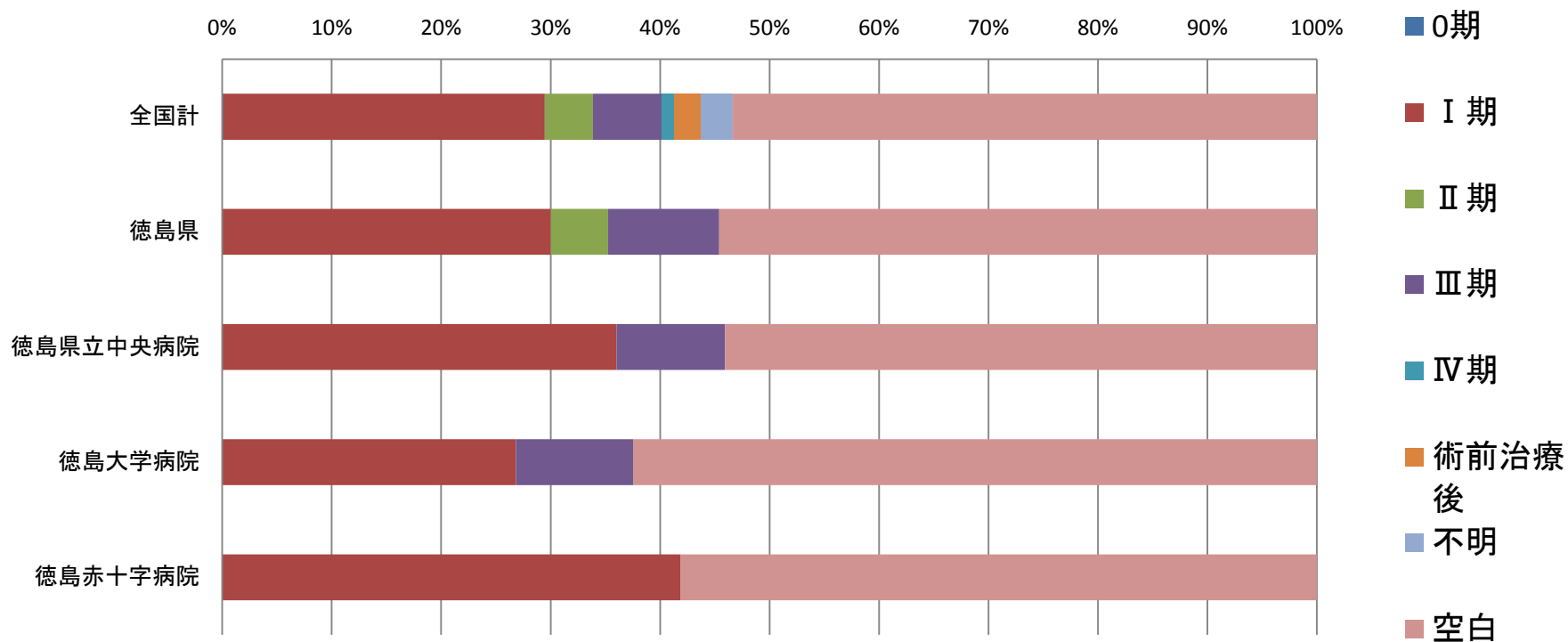
#21 大腸癌（UICC TNM分類 病理学的分類） 症例区分: 2, 3(自施設初回治療症例) 《標準項目提出施設のみ》



#21 肺癌（UICC TNM分類 病理学的分類） 症例区分:2, 3(自施設初回治療症例) 《標準項目提出施設のみ》

	合計	0期	I期	II期	III期	IV期	術前治療後	不明	空白	0期	I期	II期	III期	IV期	術前治療後	不明	空白
全国計	39665	27	11644	1754	2490	437	972	1144	21197	0.1%	29.4%	4.4%	6.3%	1.1%	2.5%	2.9%	53.4%
徳島県	334		98	17	33				178		29.3%	5.1%	9.9%				53.3%
徳島県立中央病院	125		40		11				60		32.0%		8.8%				48.0%
徳島大学病院	158		40		16				93		25.3%		10.1%				58.9%
徳島赤十字病院	51		18						25		35.3%						49.0%

#21 肺癌（UICC TNM分類 病理学的分類） 症例区分:2, 3(自施設初回治療症例) 《標準項目提出施設のみ》

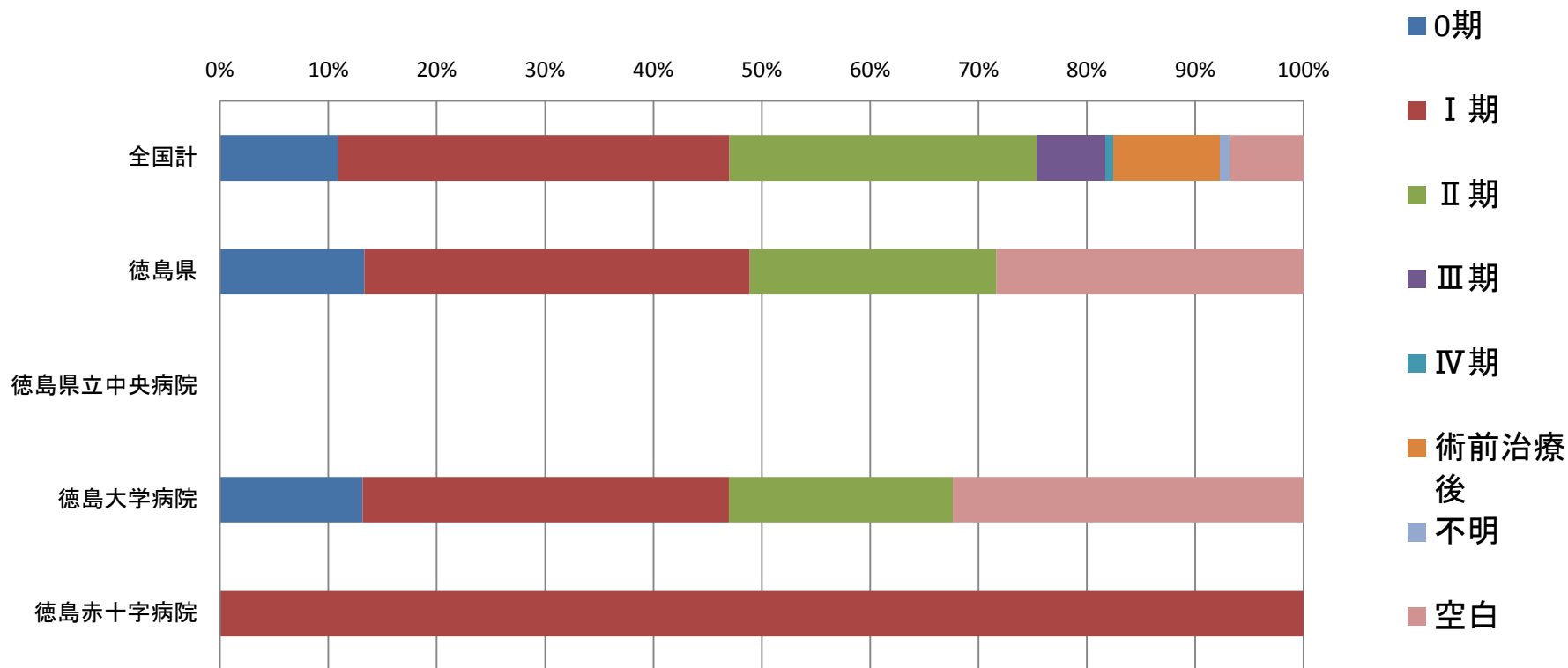


#21 乳癌（UICC TNM分類 病理学的分類） 症例区分:2, 3(自施設初回治療症例)《標準項目提出施設のみ》

	合計	0期	I期	II期	III期	IV期	術前治療後	不明	空白
全国計	32035	3507	11565	9095	2005	222	3178	293	2170
徳島県	189	24	64	41					51
徳島県立中央病院									
徳島大学病院	149	19	49	30					47
徳島赤十字病院	34		15						

0期	I期	II期	III期	IV期	術前治療後	不明	空白
10.9%	36.1%	28.4%	6.3%	0.7%	9.9%	0.9%	6.8%
12.7%	33.9%	21.7%					27.0%
12.8%	32.9%	20.1%					31.5%
	44.1%						

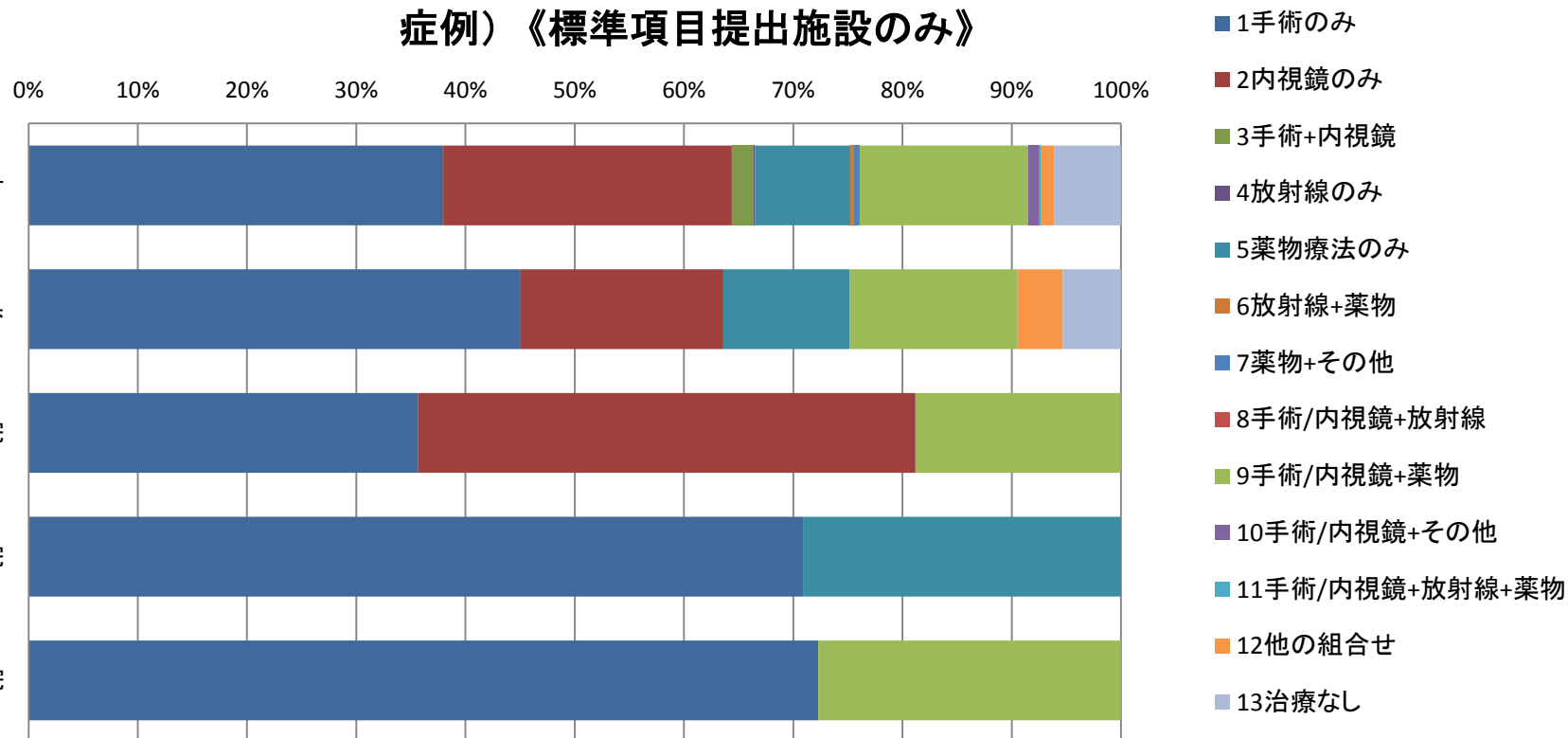
#21 乳癌（UICC TNM分類 病理学的分類） 症例区分:2, 3(自施設初回治療症例)《標準項目提出施設のみ》



#22 胃癌 初回治療パターン(上皮内癌を含む) 症例区分:2, 3(自施設初回治療症例) 《標準項目提出施設のみ》

	合計	1手術のみ	2内視鏡のみ	3手術+内視鏡	4放射線のみ	5薬物療法のみ	6放射線+薬物	7薬物+その他	8手術/内視鏡+放射線	9手術/内視鏡+薬物	10手術/内視鏡+その他	11手術/内視鏡+放射線+薬物	12他の組合せ	13治療なし
全国計	48511	18421	12810	974	51	4242	166	200	35	7509	466	64	594	2979
徳島県	361	152	63			39				52			14	18
徳島県立中央病院	133	36	46							19				
徳島大学病院	120	56				23								
徳島赤十字病院	108	60								23				

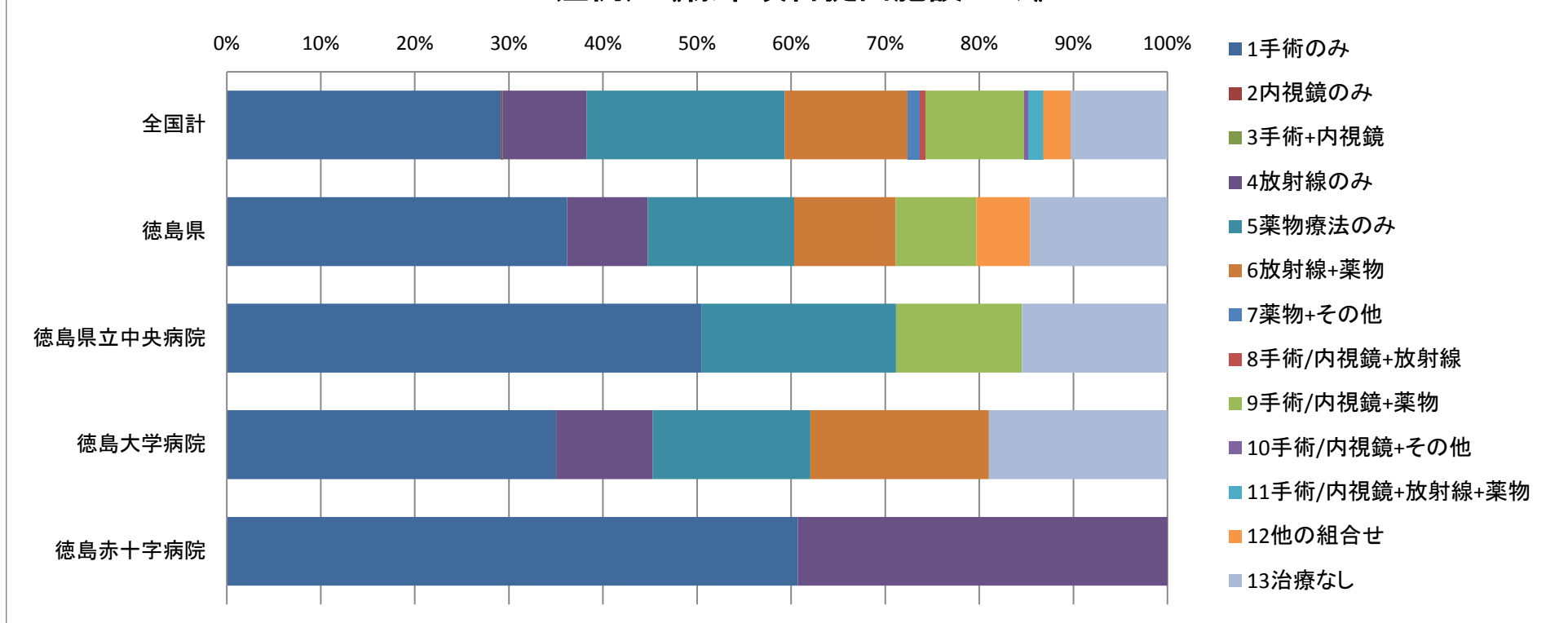
#22 胃癌 初回治療パターン(上皮内癌を含む) 症例区分:2, 3(自施設初回治療症例) 《標準項目提出施設のみ》



#22 肺癌 初回治療パターン(上皮内癌を含む) 症例区分:2,3(自施設初回治療症例)《標準項目提出施設のみ》

	合計	1手術のみ	2内視鏡のみ	3手術+内視鏡	4放射線のみ	5薬物療法のみ	6放射線+薬物	7薬物+その他	8手術/内視鏡+放射線	9手術/内視鏡+薬物	10手術/内視鏡+その他	11手術/内視鏡+放射線+薬物	12他の組合せ	13治療なし
全国計	39665	11584	28	35	3530	8353	5186	510	233	4165	162	644	1155	4080
徳島県	334	114			27	49	34			27			18	46
徳島県立中央病院	125	49				20				13				15
徳島大学病院	158	48			14	23	26							26
徳島赤十字病院	51	17			11									

#22 肺癌 初回治療パターン(上皮内癌を含む) 症例区分:2,3(自施設初回治療症例)《標準項目提出施設のみ》



#22 乳癌 初回治療パターン(上皮内癌を含む) 症例区分:2,3(自施設初回治療症例)《標準項目提出施設のみ》

	合計	1手術のみ	2内視鏡のみ	3手術+内視鏡	4放射線のみ	5薬物療法のみ	6放射線+薬物	7薬物+その他	8手術/内視鏡+放射線	9手術/内視鏡+薬物	10手術/内視鏡+その他	11手術/内視鏡+放射線+薬物	12他の組合せ	13治療なし
全国計	32035	6708	12	14	128	1723	251	45	1999	11345	70	8962	306	472
徳島県	189	28			30				33	30		39		
徳島県立中央病院														
徳島大学病院	149	22			30				31	18		23		
徳島赤十字病院	34											16		

#22 乳癌 初回治療パターン(上皮内癌を含む) 症例区分:2,3(自施設初回治療症例)《標準項目提出施設のみ》

